



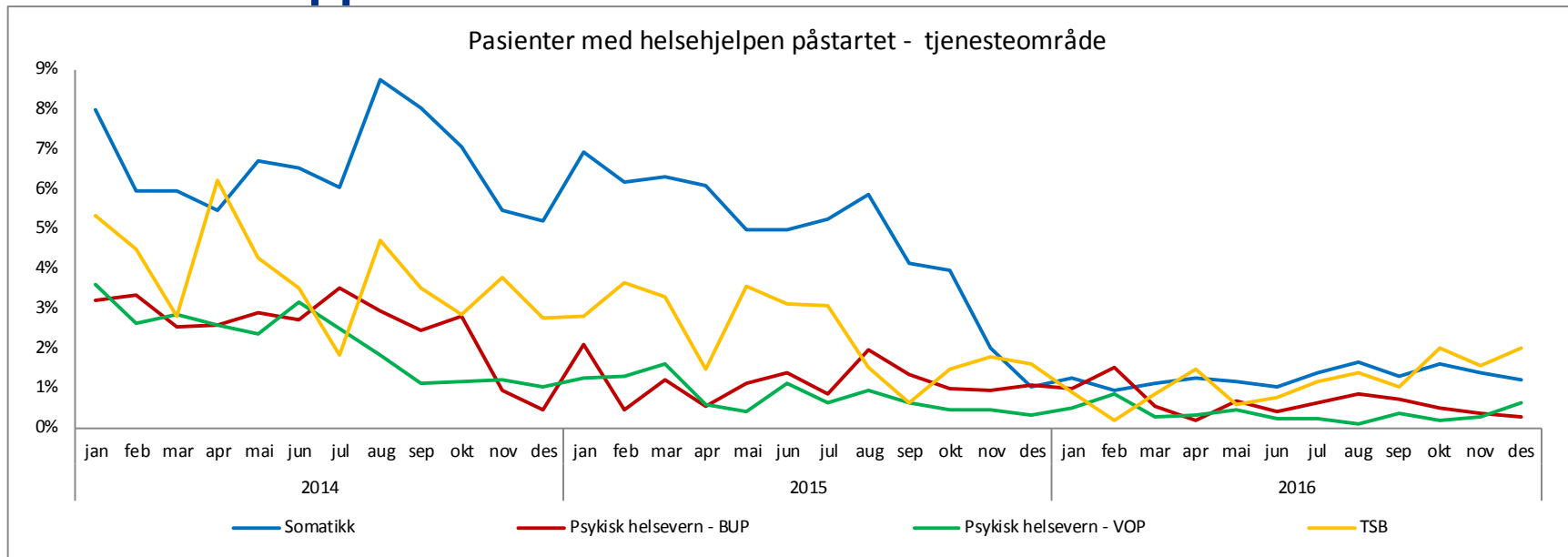
Helse Sør-Øst RHF

Gode og likeverdige helsetjenester til alle som trenger det, når de trenger det, uavhengig av alder, bosted, etnisk bakgrunn, kjønn og økonomi.

Ledelsesrapport Helse Sør-Øst

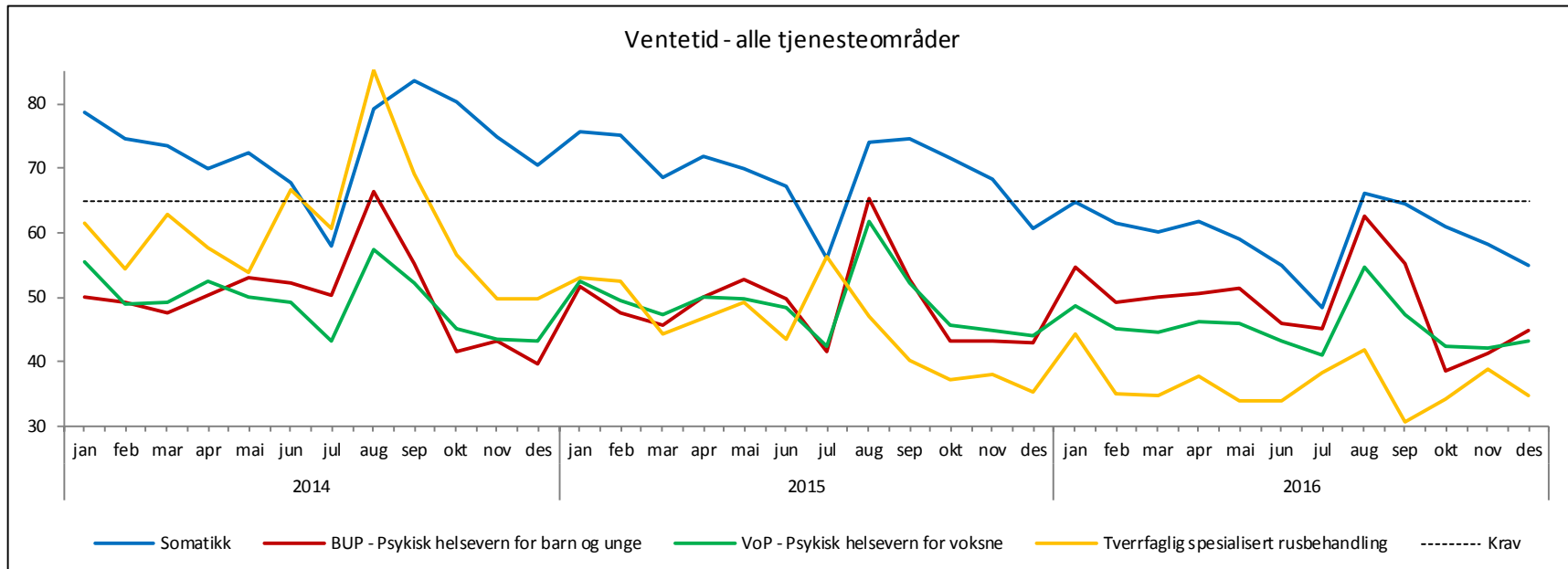
Desember 2016

Pasientene opplever ikke fristbrudd



	Desember 2016					HiÅ	HiÅ	HiÅ	2015	2014
	Som	VoP	BUP	TSB	Totalt	2016	2015	2014		
Andel fristbrudd tatt til behandling										
Akershus universitetssykehus HF	1,7	0,4	0,0	0,0	1,6	1,5	6,4	8,1	6,4	8,1
Oslo universitetssykehus HF	0,7	0,0	0,0	0,0	0,7	1,1	12,0	14,6	12,0	14,6
Sunnaas sykehus HF	0,0				0,0	0,1	0,0	0,0	0,0	0,0
Sykehuset i Vestfold HF	0,7	3,7	1,8	10,0	1,0	0,6	1,3	2,4	1,3	2,4
Sykehuset Innlandet HF	0,7	0,4	0,0	0,0	0,7	0,9	1,6	2,7	1,6	2,7
Sykehuset Telemark HF	1,9	0,0	0,0	0,0	1,8	1,4	7,3	13,3	7,3	13,3
Sykehuset Østfold HF	2,2	1,3	1,4	0,0	2,1	2,6	2,6	3,1	2,6	3,1
Sørlandet sykehus HF	2,1	0,6	0,0	1,9	2,1	2,3	3,7	5,3	3,7	5,3
Vestre Viken HF	1,1	0,0	0,0	0,0	1,0	0,7	0,9	1,7	0,9	1,7
Betanien Hospital	0,0				0,0	0,2	1,7	2,8	1,7	2,8
Diakonhjemmet Sykehus	0,3	0,0	0,0	0,0	0,3	0,1	0,1	0,2	0,1	0,2
Lovisenberg Diakonale Sykehus	0,3	0,0	0,0	0,0	0,2	0,0	0,9	3,4	0,9	3,4
Martina Hansens Hospital	0,4				0,3	0,4	0,5	0,9	0,5	0,9
Revmatismesykehuset	0,5				0,5	1,1	1,1	1,8	1,1	1,8
Private institusjoner m/avtale	0,0	0,0	0,0	3,1	2,9	3,7	1,9	4,1	1,9	4,1
Helse Sør-Øst inkl. private ideelle sykehus og private institusjoner	1,2	0,6	0,3	2,0	1,2	1,2	4,3	6,3	4,3	6,3

Gjennomsnittlig ventetid i spesialisthelsetjenesten er under 65 dager



Gjennomsnittlig ventetid for avviklede pasienter	Nov	Des	HiÅ 2016	HiÅ 2015	HiÅ 2014	2015	2014
Akershus universitetssykehus HF	54,0	51,2	62,2	74,6	82,3	74,6	82,3
Oslo universitetssykehus HF	67,0	60,8	66,6	85,4	86,0	85,4	86,0
Sunnaas sykehus HF	52,0	54,9	52,3	51,7	75,7	51,7	75,7
Sykehuset i Vestfold HF	59,0	54,4	56,8	62,7	70,4	62,7	70,4
Sykehuset Innlandet HF	47,0	44,5	53,1	62,3	64,4	62,3	64,4
Sykehuset Telemark HF	59,0	58,8	54,1	55,2	64,7	55,2	64,7
Sykehuset Østfold HF	54,0	50,4	57,6	69,5	64,5	69,5	64,5
Sørlandet sykehus HF	57,0	56,6	57,8	61,4	68,1	61,4	68,1
Vestre Viken HF	56,0	52,7	57,9	67,6	76,1	67,6	76,1
Helse Sør-Øst Foretaksgruppen	56,4	53,3	58,4	68,2	72,6	68,2	72,6
Betanien Hospital	62,1	63,6	67,8	62,0	52,0	62,0	52,0
Diakonhjemmet Sykehus	49,0	48,9	47,6	54,7	54,7	54,7	54,7
Lovisenberg Diakonale Sykehus	84,0	80,0	87,1	89,2	85,9	89,2	85,9
Martina Hansens Hospital	47,4	45,8	50,9	64,0	76,0	64,0	76,0
Revmatismesykehuset	65,1	52,4	65,9	73,0	72,0	73,0	72,0
Private rusinstitusjoner med avtale	49,1	46,5	54,5	71,0	124,0	71,0	124,0
Helse Sør-Øst inkl. private ideelle sykehus og private rusinstitusjoner	57,0	54,0	59,0	68,4	72,7	68,4	72,7

Med gjennomsnittlig ventetid for pasienter med og uten rett menes ventetid for ordinært avviklede pasienter.

Antall langtidsventende somatikk – samlet

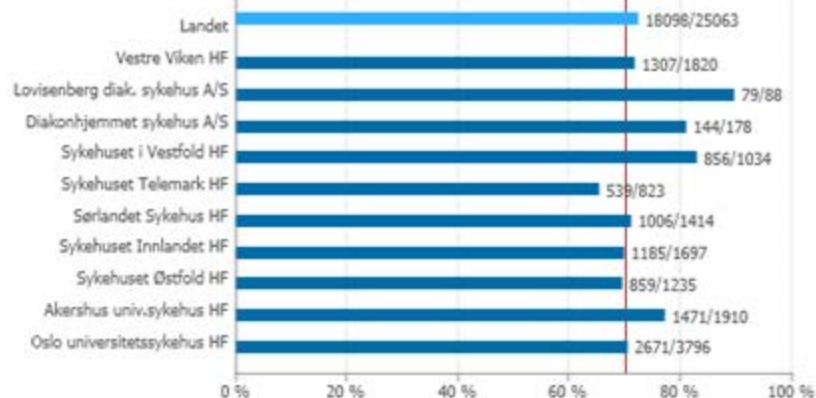
Per foretak/sykehus

Fagområde	2015												2016												Trend
	Jan	Feb	Mar	Apr	Mai	Jun	Jul	Aug	Sep	Okt	Nov	Des	Jan	Feb	Mar	Apr	Mai	Jun	Jul	Aug	Sep	Okt	Nov	Des	
Akershus universitetssykehus	1484	1538	1559	1392	945	829	899	944	741	578	520	418	364	283	287	344	283	249	173	160	134	134	113	112	
Oslo universitetssykehus	2705	2337	2022	1745	1533	1371	1425	1402	1161	893	697	504	421	319	250	210	197	213	210	156	166	146	111	108	
Sunnaas sykehus	0	1	0	1	0	0	0	0	1	0	0	0	0	0	0	0	0	0	0	0	0	0	0	0	
Sykehuset i Vestfold	26	22	23	24	28	30	39	43	40	55	65	79	107	109	130	119	140	144	151	104	105	114	51	43	
Sykehuset Innlandet	445	412	339	354	338	198	158	150	137	148	145	201	195	237	252	245	214	253	197	163	147	88	47	38	
Sykehuset Telenmark	180	199	230	248	259	286	300	302	338	377	387	418	394	369	339	270	270	290	301	328	363	392	367	332	
Sykehuset Østfold	338	302	279	260	205	173	185	224	209	146	136	116	98	75	57	56	51	40	42	42	48	47	36	36	
Sørlandet sykehus	197	189	117	104	105	106	98	97	93	84	85	76	85	103	94	102	117	117	131	174	172	164	104	52	
Vestre Viken	352	243	189	136	90	66	88	109	143	153	106	82	87	107	113	54	54	43	70	70	75	78	43	27	
Betanien Hospital	0	0	0	0	0	0	0	0	0	0	0	0	6	20	36	30	20	20	26	22	20	24	19	19	
Diakonhjemmet Sykehus	16	27	27	37	24	13	16	10	9	17	20	15	19	18	19	15	16	18	19	14	15	26	30	26	
Lovisenberg Diakonale Sykehus	108	121	65	56	51	63	72	76	94	95	93	81	63	56	40	39	44	39	66	34	20	14	13	4	
Martina Hansens Hospital	0	0	0	0	0	0	0	0	0	0	0	0	9	6	9	36	36	10	13	11	12	14	14	15	
Revmatismesykehuset	0	0	0	0	0	0	0	0	0	0	0	0	3	0	3	7	5	3	5	6	6	7	1	2	

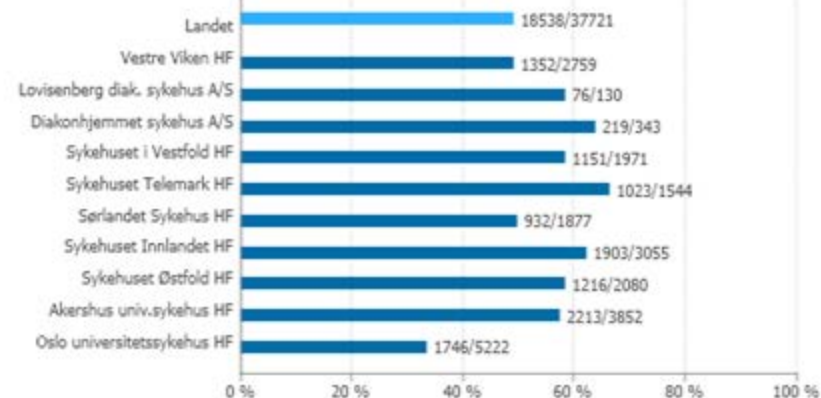
Pakkeforløp for kreft

Helse Sør-Øst alle 28 pakkeforløp (hittil i år)

Andel nye pasienter i pakkeforløp (OA1)



Andel pasienter med diagnose avkreftet (OA2)



Andel behandlet innen standard forløpstid - alle behandlingsformer



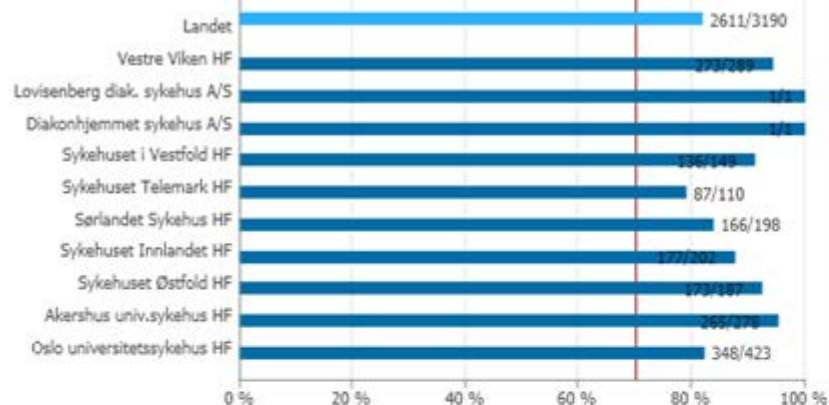
Andel behandlet innen standard forløpstid - kirurgisk behandling (OF4K)



Pakkeforløp for kreft

Helse Sør-Øst brystkreft (hittil i år)

Andel nye pasienter i pakkeforløp (OA1)



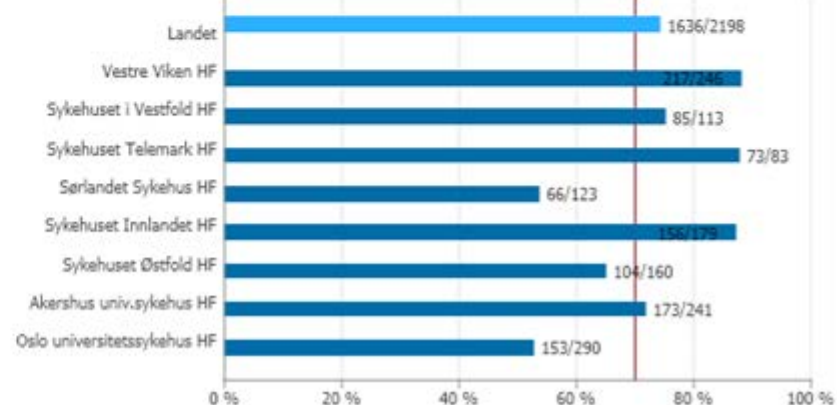
Andel pasienter med diagnose avkreftet (OA2)



Andel behandlet innen standard forløpstid - alle behandlingsformer



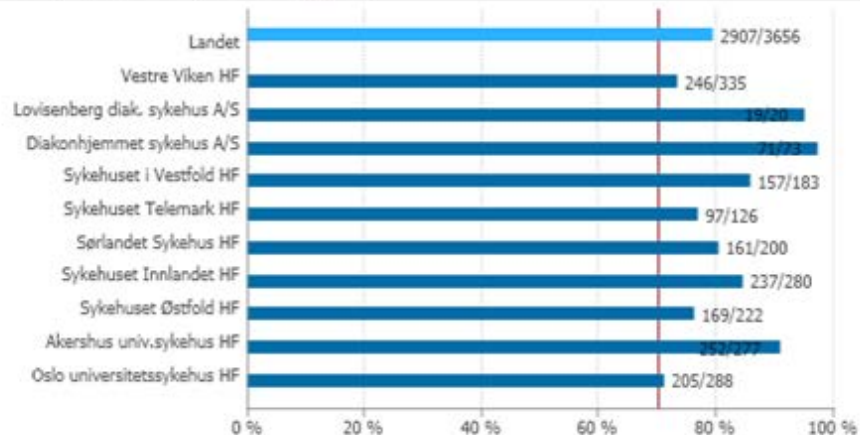
Andel behandlet innen standard forløpstid - kirurgisk behandling (OF4K)



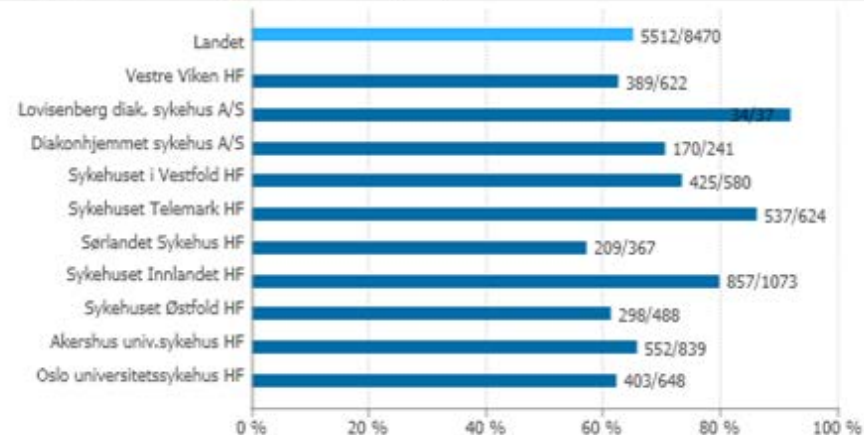
Pakkeforløp for kreft

Helse Sør-Øst tykk- og endetarmskreft (hittil i år)

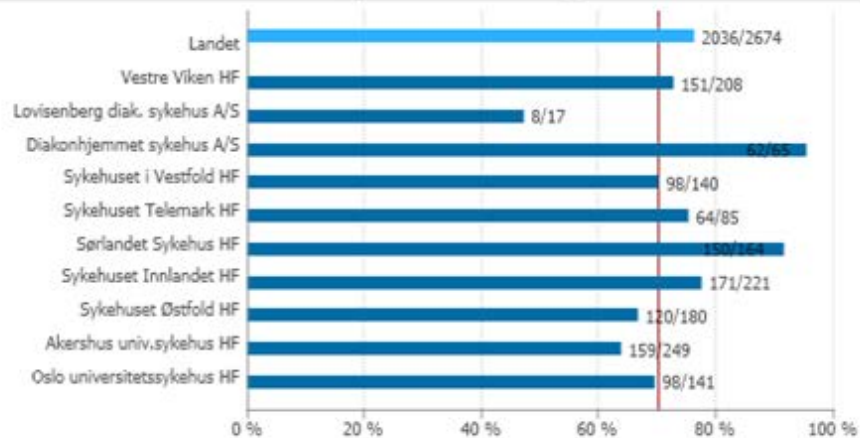
Andel nye pasienter i pakkeforløp (OA1)



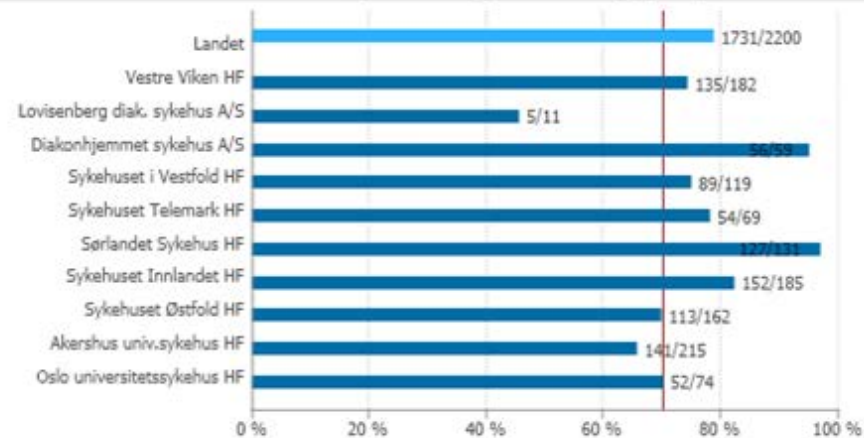
Andel pasienter med diagnose avkreftet (OA2)



Andel behandlet innen standard forløpstid - alle behandlingsformer



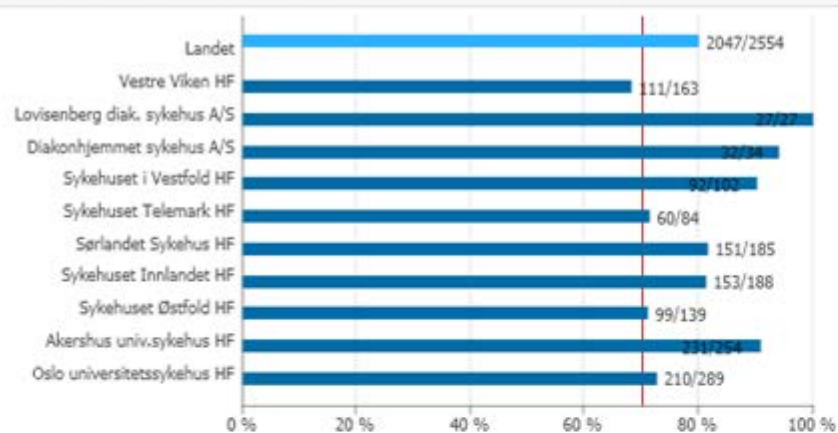
Andel behandlet innen standard forløpstid - kirurgisk behandling (OF4K)



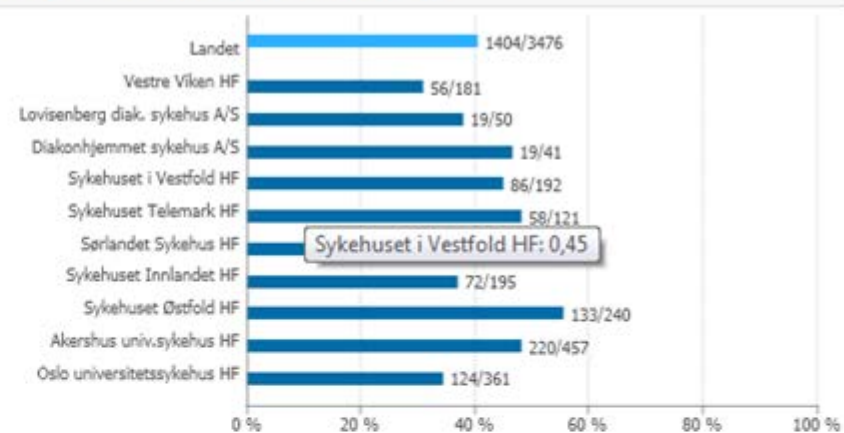
Pakkeforløp for kreft

Helse Sør-Øst lungekreft (hittil i år)

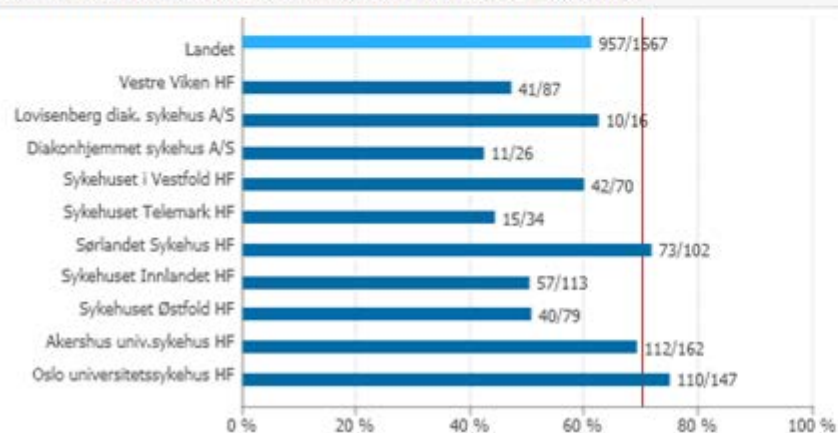
Andel nye pasienter i pakkeforløp (OA1)



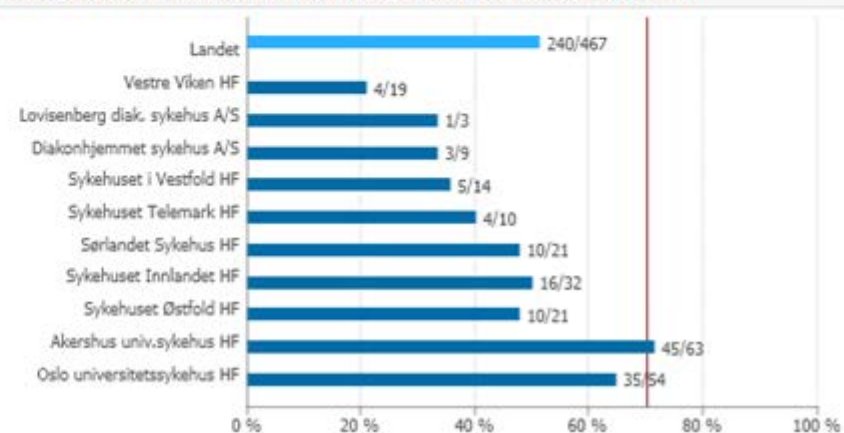
Andel pasienter med diagnose avkreftet (OA2)



Andel behandlet innen standard forløpstid - alle behandlingsformer



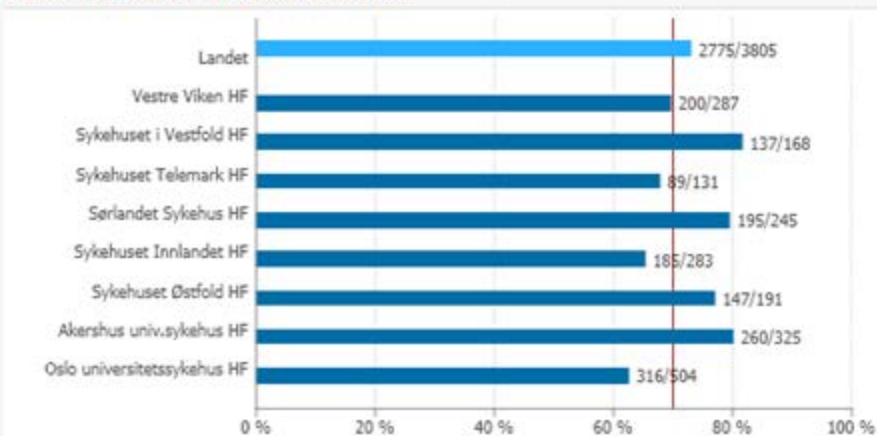
Andel behandlet innen standard forløpstid - kirurgisk behandling (OF4K)



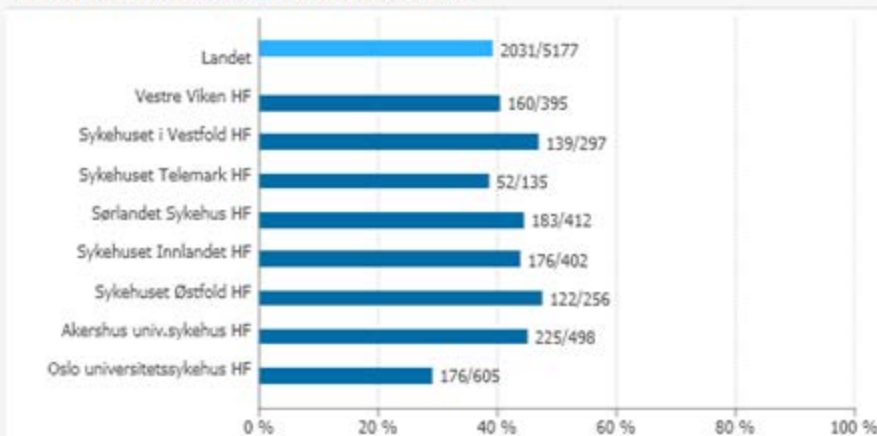
Pakkeforløp for kreft

Helse Sør-Øst prostatakreft (hittil i år)

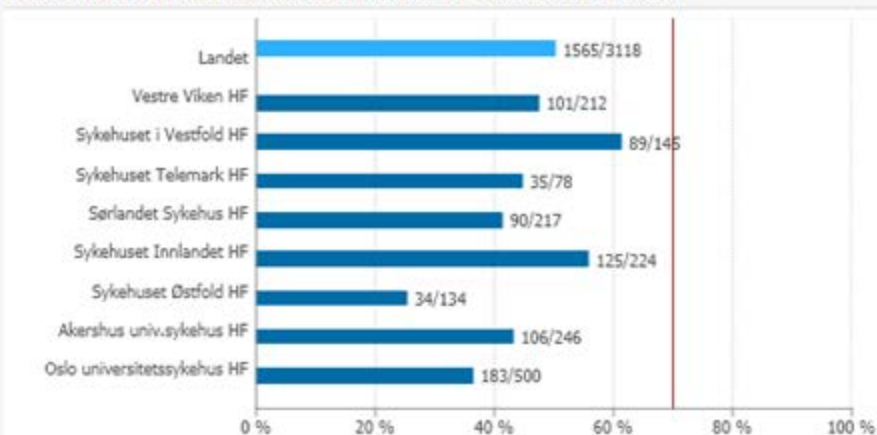
Andel nye pasienter i pakkeforløp (OA1)



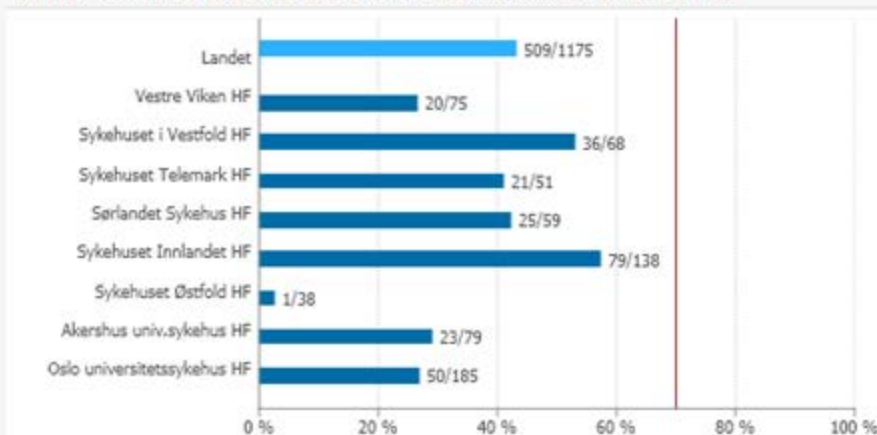
Andel pasienter med diagnose avkreftet (OA2)



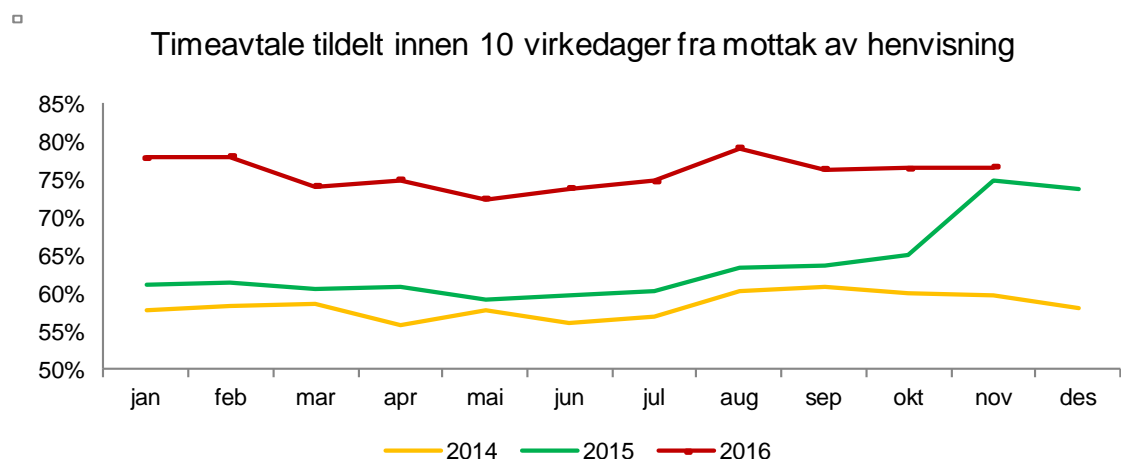
Andel behandlet innen standard forløpstid - alle behandlingsformer



Andel behandlet innen standard forløpstid - kirurgisk behandling (OF4K)



Timeavtale tildelt innen 10 virkedager fra mottak av henvisning



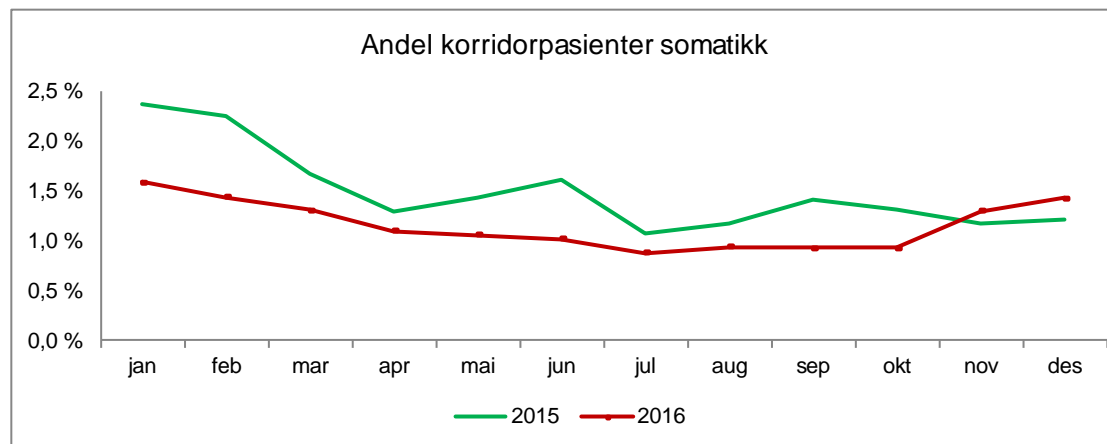
Indikator 8D - Timeavtale tildelt innen 10 virkedager fra mottak av henvisning («direkte booking»).

Pasient- og brukerrettighetsloven ble endret 1. november 2015. Endringene medførte at eksisterende indikator 8D hadde behov for oppdatering for å reflektere endringene.

Uttrekk skjer den 15. dagen i måneden etter periodens sluttdato slik at rapporterte data her vil være til og med foregående måned ift aktuell rapporteringsmåned.

Timeavtale tildelt innen 10 virkedager fra mottak av henvisning («direkte booking»).	Okt	Nov	HiÅ 2016	HiÅ 2015	HiÅ 2014
Akershus universitetssykehus HF	78 %	77 %	75 %	63 %	54 %
Oslo universitetssykehus HF	72 %	73 %	67 %	57 %	0 %
Sunnaas sykehus HF	67 %	72 %	77 %	72 %	77 %
Sykehuset i Vestfold HF	66 %	69 %	73 %	59 %	53 %
Sykehuset Innlandet HF	85 %	84 %	84 %	68 %	61 %
Sykehuset Telemark HF	78 %	73 %	78 %	64 %	60 %
Sykehuset Østfold HF	64 %	62 %	62 %	57 %	56 %
Sørlandet sykehus HF	77 %	75 %	76 %	61 %	56 %
Vestre Viken HF	82 %	83 %	83 %	71 %	61 %
Helse Sør-Øst Foretaksgruppen	76 %	76 %	75 %	63 %	58 %
Betanien Hospital	70 %	61 %	74 %	67 %	71 %
Diakonhjemmet Sykehus	89 %	91 %	90 %	79 %	70 %
Lovisenberg Diakonale Sykehus	70 %	79 %	82 %	71 %	65 %
Martina Hansens Hospital	97 %	97 %	96 %	42 %	56 %
Revmatismesykehuset	90 %	90 %	85 %	73 %	68 %
Helse Sør-Øst inkl. private ideelle sykehus	76 %	77 %	76 %	63 %	58 %

Andel korridorpasienter - somatikk



Andel korridorpasienter - somatikk	Nov	Des	HiÅ 2016	HiÅ 2015	HiÅ 2014
Akershus universitetssykehus HF	1,3 %	2,0 %	0,9 %	2,7 %	3,1 %
Oslo universitetssykehus HF	1,2 %	1,4 %	1,3 %	1,2 %	0,9 %
Sunnaas sykehus HF	0,0 %	0,0 %	0,0 %	0,0 %	0,0 %
Sykehuset i Vestfold HF	1,8 %	1,2 %	1,3 %	1,6 %	1,5 %
Sykehuset Innlandet HF	1,2 %	1,3 %	0,9 %	0,7 %	1,0 %
Sykehuset Telemark HF	0,8 %	0,9 %	1,7 %	3,0 %	2,3 %
Sykehuset Østfold HF	1,8 %	1,6 %	1,1 %	2,4 %	2,8 %
Sørlandet sykehus HF	0,8 %	0,7 %	0,6 %	0,4 %	0,6 %
Vestre Viken HF	1,8 %	1,9 %	1,6 %	2,0 %	1,8 %
Helse Sør-Øst foretaksgruppen	1,3 %	1,4 %	1,2 %	1,6 %	1,6 %
Betanien Hospital	0,0 %	0,0 %	0,0 %	0,0 %	0,0 %
Diakonhjemmet Sykehus	0,4 %	0,1 %	0,2 %	0,3 %	0,3 %
Lovisenberg Diakonale Sykehus	1,6 %	2,7 %	1,8 %	1,8 %	1,8 %
Martina Hansens Hospital	0,0 %	0,0 %	0,0 %	0,0 %	0,0 %
Revmatismesykehuset	1,1 %	0,6 %	0,3 %	0,2 %	0,0 %
Helse Sør-Øst inkl. private ideelle sykehus	1,3 %	1,4 %	1,2 %	1,5 %	1,5 %

Antall pasienter med åpen henvisningsperiode, uten ny kontakt

8c OBD: Antall pasienter med åpen henvisningsperiode, uten ny kontrakt	2016											
	Jan	Feb	Mar	Apr	Mai	Jun	Jul	Aug	Sep	Okt	Nov	Des
Akershus universitetssykehus HF	2 493	2 570	2 036	2 573	2 864	2 760	2 652	2 718	2 632	2 694	2 211	2 084
Oslo universitetssykehus HF	32 583	29 113	26 345	24 964	25 008	21 892	20 529	18 201	12 890	10 484	8 488	7 468
Sunnaas sykehus HF	132	133	162	218	232	296	266	290	217	318	155	208
Sykehuset i Vestfold HF	1 490	1 718	1 776	1 238	1 278	1 322	1 331	1 448	1 141	1 371	2 038	2 269
Sykehuset Innlandet HF	1 191	2 297	2 528	2 829	3 199	3 091	3 171	2 645	2 774	1 864	2 735	2 401
Sykehuset Telemark HF	960	821	967	1 193	1 201	1 358	1 461	1 325	1 321	1 315	1 911	1 861
Sykehuset Østfold HF	797	822	617	398	890	942	989	1 003	1 311	1 094	675	747
Sørlandet sykehus HF	2 148	1 835	1 855	1 774	1 922	1 932	2 378	1 863	1 761	1 435	1 365	1 784
Vestre Viken HF	6 534	4 206	4 471	5 882	6 062	6 283	6 063	5 564	5 666	5 503	5 528	6 537
Helse Sør-Øst Foretakgruppen	48 328	43 515	40 757	41 069	42 656	39 876	38 840	35 057	29 713	26 078	25 106	25 359
Betanien Hospital	77	90	73	119	137	130	84	139	205	82	185	140
Diakonhjemmet Sykehus	703	407	674	622	669	670	579	318	761	842	1 009	1 269
Lovisenberg Diagonale Sykehus	2 625	2 748	2 651	2 826	3 019	2 791	2 968	2 261	2 111	2 189	2 458	2 494
Martina Hansens Hospital	4 902	5 112	5 439	5 611	5 744	5 981	5 969	6 151	6 453	6 719	7 090	7 443
Revmatismesykehuset	5	0	0	4	4	3	0	1	5	10	2	14
Helse Sør-Øst inkl. private ideelle sykehus	56 640	51 872	49 594	50 251	52 229	49 451	48 440	43 927	39 248	35 920	35 850	36 719

Åpen henvisningsperiode uten ny kontakt er en pasient som ikke har avsluttet behandlingen sin, men som heller ikke har fått avtalt time til neste kontakt.

Antall og andel utskrivningsklare pasienter

Antall og andel liggedøgn utskrivningsklare pasienter - somatikk	Hittil i år per desember 2016			Hittil i år per desember 2015		
	Liggedøgn utskrivningsklare	Totalt antall liggedøgn	Andel	Liggedøgn utskrivningsklare	Totalt antall liggedøgn	Andel
Akershus universitetssykehus HF	3 642	217 338	1,7 %	3 706	234 630	1,6 %
Oslo universitetssykehus HF	941	471 126	0,2 %	785	475 264	0,2 %
Sunnaas sykehus HF	0	43 728	0,0 %	0	43 428	0,0 %
Sykehuset i Vestfold HF	5 200	124 861	4,2 %	4 868	128 228	3,8 %
Sykehuset Innlandet HF	5 648	226 928	2,5 %	5 957	230 538	2,6 %
Sykehuset Telemark HF	1 666	107 717	1,5 %	1 921	112 611	1,7 %
Sykehuset Østfold HF	3 329	146 097	2,3 %	3 857	140 132	2,8 %
Sørlandet sykehus HF	1 404	146 532	1,0 %	1 046	154 212	0,7 %
Vestre Viken HF	2 552	225 552	1,1 %	2 545	216 835	1,2 %
Helse Sør-Øst Foretaksgruppen	24 382	1 709 879	1,4 %	24 685	1 735 878	1,4 %
Diakonhjemmet Sykehus	1 056	50 111	2,1 %	1 362	52 553	2,6 %
Lovisenberg Diakonale Sykehus	359	45 515	0,8 %	254	44 060	0,6 %
Helse Sør-Øst inkl. private ideelle sykehus	25 797	1 831 526	1,4 %	26 315	1 862 936	1,4 %

Aktivitet

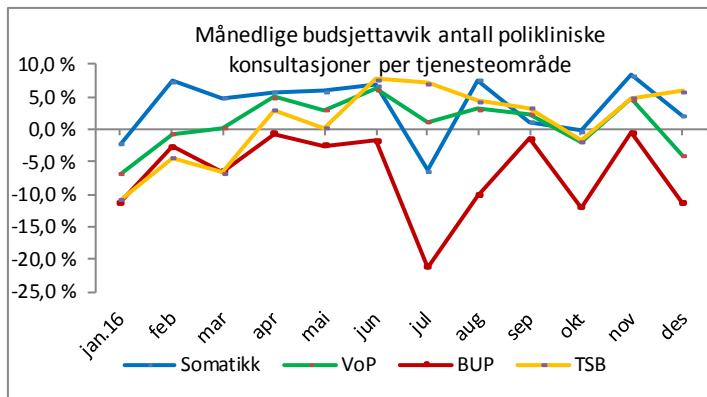
DRG-poeng "Sørge for"-ansvaret per utfører (hittil i år)

DRG-poeng iht. "sørge for"-ansvaret	Hittil i år				Endring HiÅ 2015 - 2016	
	Faktisk	Budsjett	Avvik	Avvik i prosent	Endring	Prosent
Akershus universitetssykehus HF	86 840	87 560	- 720	-0,8 %	3 421	4,1 %
Oslo universitetssykehus HF	213 462	214 011	- 549	-0,3 %	3 042	1,4 %
Sunnaas sykehus HF	5 404	5 716	- 312	-5,5 %	- 79	-1,4 %
Sykehuset i Vestfold HF	54 849	56 828	-1 997	-3,5 %	572	1,1 %
Sykehuset Innlandet HF	96 917	98 095	-1 178	-1,2 %	1 703	1,8 %
Sykehuset Telemark HF	39 437	40 267	- 831	-2,1 %	12	0,0 %
Sykehuset Østfold HF	59 592	59 670	- 78	-0,1 %	3 045	5,4 %
Sørlandet sykehus HF	69 221	72 160	-2 939	-4,1 %	1 561	2,3 %
Vestre Viken HF	100 741	99 086	1 655	1,7 %	4 148	4,3 %
Helse Sør-Øst Foretaksgruppen	726 463	733 394	-6 949	-0,9 %	17 424	2,5 %
Betanien Hospital	4 442	4 800	- 358	-7,5 %	- 195	-4,2 %
Diakonhjemmet Sykehus	20 724	20 704	20	0,1 %	231	1,1 %
Lovisenberg Diagonale Sykehus	17 898	17 413	485	2,8 %	886	5,2 %
Martina Hansens Hospital	8 219	8 723	- 504	-5,8 %	- 146	-1,7 %
Revmatismesykehuset	1 609	1 768	- 159	-9,0 %	- 72	-4,3 %
Helse Sør-Øst inkl. private ideelle sykehus	779 356	786 802	-7 466	-0,9 %	18 128	2,4 %
Kjøp fra andre helseregioner	8 071	8 430	- 359	-4,3 %	- 615	-7,1 %
Kjøp fra private kommersielle sykehus/andre	10 285	11 938	-1 653	-13,8 %	-1 687	-14,1 %
Helse Sør-Øst inkl. private ideelle sykehus (døgn, dag og poliklinikk)	797 712	807 170	-9 458	-1,2 %	15 845	2,0 %
DRG-poeng dyre biologiske legemidler	25 956	26 012	- 56	-0,2 %	674	2,7 %
DRG-poeng kreftlegemidler	3 659	4 407	- 748	-17,0 %	- 616	-2,4 %
Heraf DRG- poeng Fritt behandlingsvalg	19					
Sum DRG-poeng iht "sørge for"-ansvaret	827 327	837 589	-10 263	-1,2 %	15 903	2,0 %

DRG-poeng «sørge for» per utfører viser totalt antall DRG-poeng for all behandling av pasienter fra Helse Sør-Øst og hvor de er behandlet.

Aktivitet - døgn, dag og poliklinikk

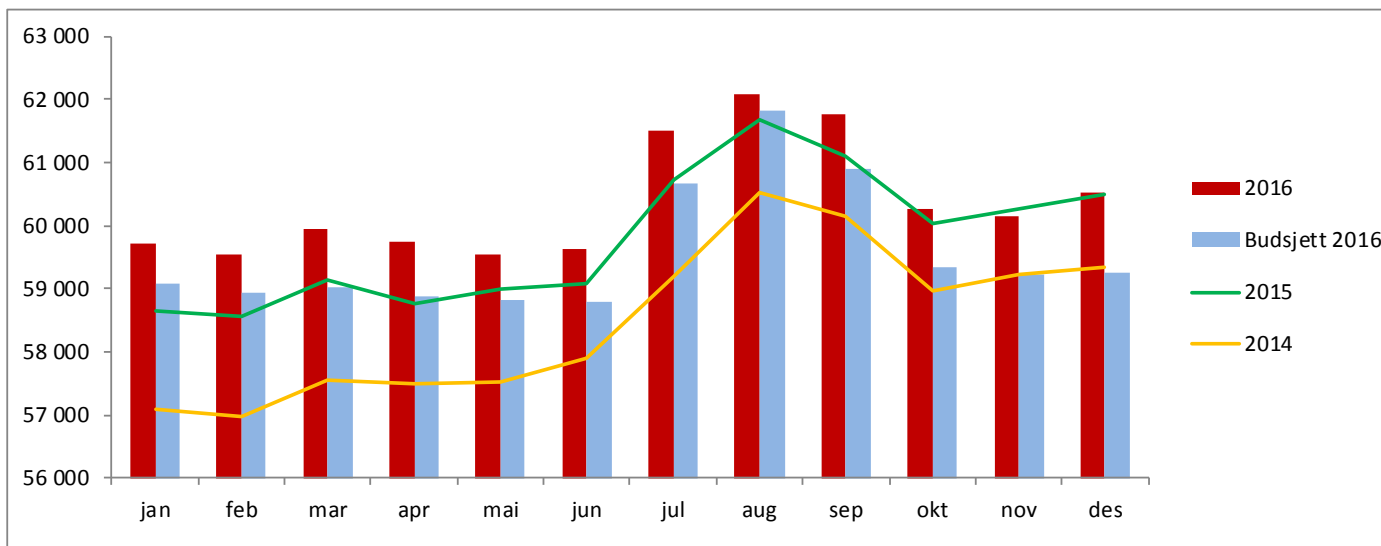
Alle tjenesteområder



Antall behandlinger	Desember 2016				Hittil i år				Endring HiÅ 2015 - 2016	
	Faktisk	Budsjett	Avvik	Avvik i prosent	Faktisk	Budsjett	Avvik	Avvik i prosent	Δ	Prosent
Somatikk										
Antall utskrivinger døgnbehandling	41 979	41 321	658	1,6 %	495 613	502 120	-6 507	-1,3 %	349	0,1 %
Antall liggedøgn døgnbehandling	155 570	154 559	1 011	0,7 %	1 865 154	1 896 221	-31 067	-1,6 %	-30 255	-1,6 %
Antall oppholdsdager dagbehandling	23 985	23 742	243	1,0 %	303 057	297 609	5 448	1,8 %	14 561	5,0 %
Antall inntektsgivende polikliniske konsultasjoner	227 326	222 602	4 724	2,1 %	2 953 107	2 849 454	103 653	3,6 %	198 273	7,2 %
VoP - Psykisk helsevern for voksne										
Antall utskrivinger døgnbehandling	2 308	2 096	212	10,1 %	26 463	25 299	1 164	4,6 %	823	3,2 %
Antall liggedøgn døgnbehandling	50 978	49 611	1 367	2,8 %	597 355	598 735	-1 380	-0,2 %	7 190	1,2 %
Antall oppholdsdager dagbehandling	18	21	- 3	-14,3 %	354	250	104	41,6 %	-3 054	-89,6 %
Antall inntektsgivende polikliniske konsultasjoner	71 039	72 552	-1 513	-2,1 %	915 085	904 917	10 168	1,1 %	53 674	6,2 %
BUP - Psykisk helsevern for barn og unge										
Antall utskrivinger døgnbehandling	101	103	- 2	-1,5 %	1 263	1 094	169	15,4 %	- 6	-0,5 %
Antall liggedøgn døgnbehandling	4 208	3 960	248	6,3 %	48 152	46 643	1 509	3,2 %	4 673	10,7 %
Antall oppholdsdager dagbehandling	183	789	- 606	-76,8 %	5 571	9 316	-3 745	-40,2 %	-3 215	-36,6 %
Antall inntektsgivende polikliniske konsultasjoner	34 532	38 428	-3 896	-10,1 %	465 825	494 259	-28 434	-5,8 %	-5 640	-1,2 %
TSB - Tverrfaglig spesialisert behandling av rusmiddelavhengige										
Antall utskrivinger døgnbehandling	764	750	14	1,8 %	9 603	8 836	767	8,7 %	962	11,1 %
Antall liggedøgn døgnbehandling	31 759	34 529	-2 770	-8,0 %	387 332	391 750	-4 418	-1,1 %	8 295	2,2 %
Antall oppholdsdager dagbehandling	76	121	- 45	-37,2 %	1 424	1 345	79	5,9 %	- 153	-9,7 %
Antall inntektsgivende polikliniske konsultasjoner	20 742	20 466	276	1,4 %	255 036	255 105	- 69	0,0 %	16 607	7,0 %

Bemanning

Månedsværk

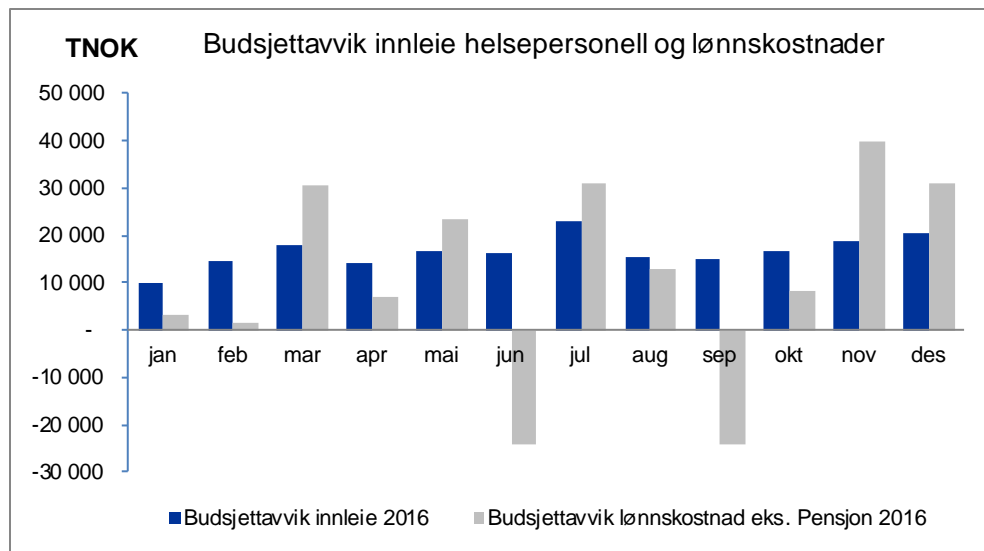


Med brutto månedsværk menes: All arbeidstid som er utbetalt omgjort til månedsværk. Alle som har mottatt lønn ligger inne i dette tallet. Dvs faste ansatte, vikarer, engasjement, ansatte som har permisjon med lønn, utvida arbeidstid leger, timelønn/merarbeid og overtid lønnet av foretaksgruppen.

Brutto månedsværk	Desember 2016				Hittil i år per des (snitt)				HiÅ 2015 - 2016 per des		Totalt antall ansatte per des (snitt)
	Faktisk	Budsjett	Avvik	Avvik i %	Faktisk	Budsjett	Avvik	Avvik i %	Endring 2015 - 2016	%-vis endring	
Akershus universitetssykehus HF	6 642	6 603	39	0,6 %	6 605	6 669	- 64	-1,0 %	10	0,2%	8 956
Oslo universitetssykehus HF	18 640	18 103	537	3,0 %	18 515	18 112	404	2,2 %	182	1,0%	23 007
Sunnaas sykehus HF	585	554	31	5,6 %	574	550	25	4,5 %	29	5,2%	789
Sykehusapotekene HF	685	668	17	2,5 %	685	675	10	1,5 %	13	2,0%	840
Sykehuset i Vestfold HF	4 204	4 149	55	1,3 %	4 141	4 162	- 21	-0,5 %	91	2,2%	5 434
Sykehuset Innlandet HF	7 436	7 372	64	0,9 %	7 497	7 459	39	0,5 %	- 58	-0,8%	10 133
Sykehuset Telemark HF	3 055	3 019	36	1,2 %	3 065	3 019	46	1,5 %	18	0,6%	3 980
Sykehuset Østfold HF	4 895	4 712	183	3,9 %	4 923	4 789	134	2,8 %	91	1,8%	6 922
Sykehuspartner HF	1 481	1 370	111	8,1 %	1 438	1 383	56	4,0 %	50	1,0%	1 452
Sørlandet sykehus HF	5 614	5 469	145	2,6 %	5 612	5 517	95	1,7 %	55	1,0%	7 314
Vestre Viken HF	7 123	7 058	65	0,9 %	7 153	7 062	90	1,3 %	103	1,4%	9 401
Helse Sør-Øst RHF	161	167	- 6	-3,6 %	160	168	- 8	-4,7 %	- 5	-3,4%	170
Helse Sør-Øst Foretaksgruppen	60 520	59 243	1 277	2,2 %	60 368	59 563	805	1,4 %	580	1,0%	78 397

Bemanning

Innleie helsepersonell - og lønnskostnader

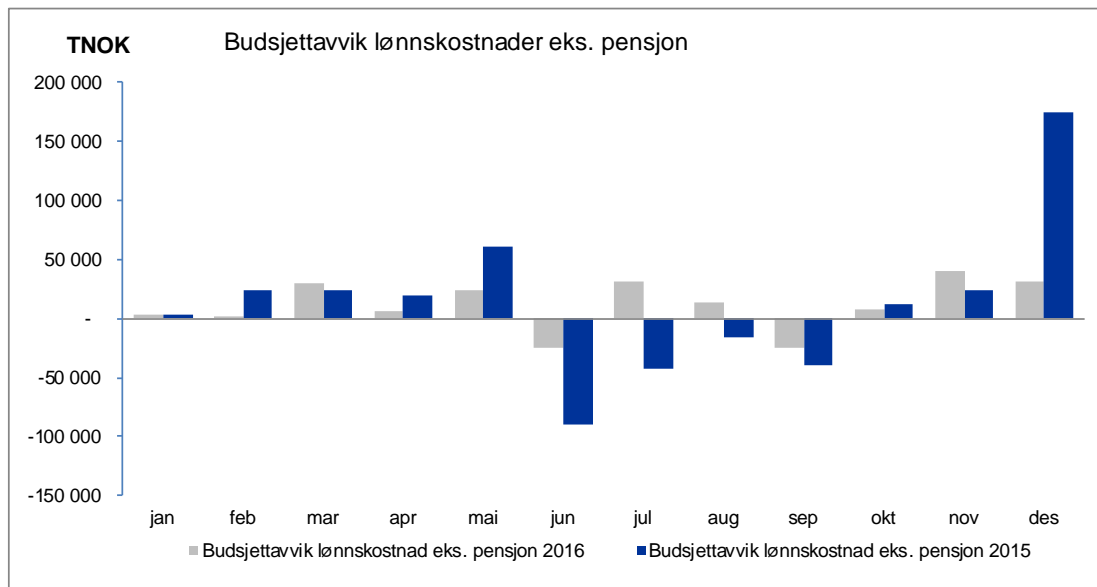


Foretak	Innleie helsepersonell hittil i år				Lønnskostnad eks. pensjon hittil i år				Avvik HiÅ	
	Faktisk	Budsjett	Avvik	Avvik i %	Faktisk	Budsjett	Avvik	Avvik i %	Sum	Avvik i %
Akershus universitetssykehus HF	56 544	31 549	24 994	79,2 %	4 276 948	4 299 033	-22 085	-0,5 %	2 910	0,1 %
Oslo universitetssykehus HF	199 579	160 560	39 019	24,3 %	12 548 386	12 349 746	198 640	1,6 %	237 659	1,9 %
Sunnaas sykehus HF	0	0	0	0,0 %	356 305	356 079	225	0,1 %	225	0,1 %
Sykehusapotekene HF	0	0	0	0,0 %	397 827	397 878	- 51	0,0 %	- 51	0,0 %
Sykehuset i Vestfold HF	24 869	13 206	11 664	88,3 %	2 566 032	2 592 703	-26 671	-1,0 %	-15 007	-0,6 %
Sykehuset Innlandet HF	41 607	17 795	23 812	133,8 %	4 635 604	4 670 278	-34 674	-0,7 %	-10 863	-0,2 %
Sykehuset Telemark HF	16 956	11 547	5 409	46,8 %	1 948 840	1 927 645	21 195	1,1 %	26 604	1,4 %
Sykehuset Østfold HF	66 374	10 070	56 304	559,1 %	3 031 211	2 969 111	62 100	2,1 %	118 405	4,0 %
Sykehuspartner HF	0	0	0	0,0 %	954 273	981 536	-27 263	-2,8 %	-27 263	-2,8 %
Sørlandet sykehus HF	31 571	15 843	15 728	99,3 %	3 455 053	3 480 480	-25 427	-0,7 %	-9 699	-0,3 %
Vestre Viken HF	43 727	22 825	20 902	91,6 %	4 612 427	4 606 270	6 157	0,1 %	27 060	0,6 %
Helse Sør-Øst RHF	0	0	0	0,0 %	167 452	178 926	-11 474	-6,4 %	-11 474	-6,4 %
Helse Sør-Øst Foretaksgruppen	481 227	283 395	197 832	69,8 %	38 946 916	38 808 711	138 205	0,4 %	336 037	0,9 %

Lønnskostnad eks. pensjon defineres som sum av alle lønnskostnader med unntak av pensjonskostnader.

Bemanning

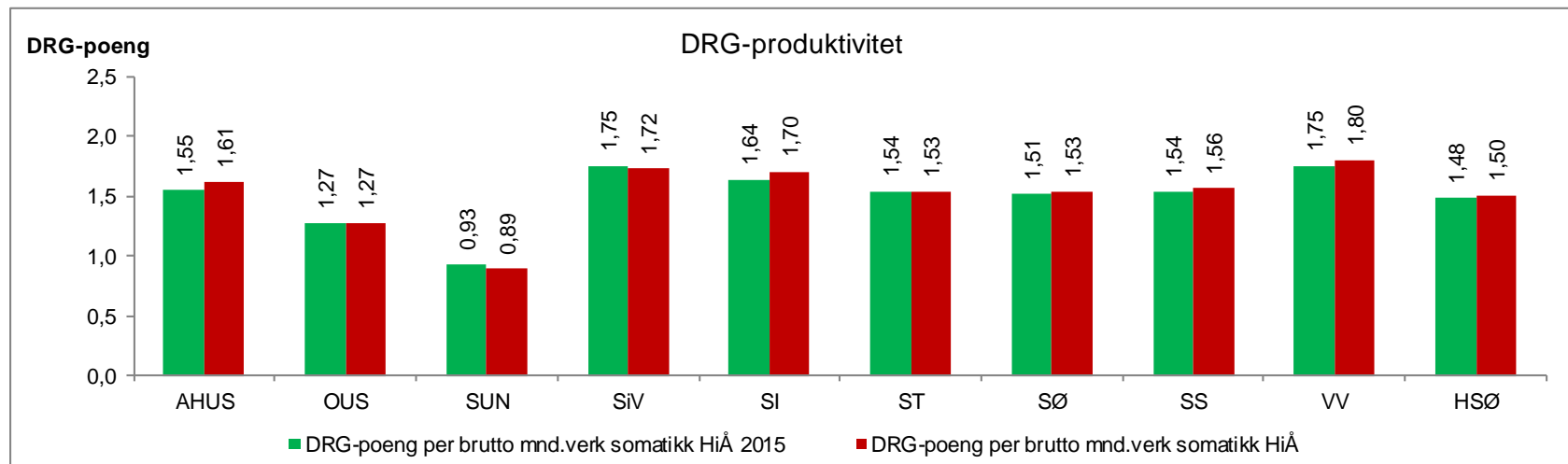
Lønnskostnader



Foretak	Faktisk hittil i år					Avvik hittil i år					Avvik i % av budsjett hittil i år
	Fast lønn	Overtid og ekstrahjelp hittil i år	Offentlige tilskudd og refusjoner	Annen lønn	Totalt	Fast lønn	Overtid og ekstrahjelp hittil i år	Offentlige tilskudd og refusjoner	Annen lønn	Totalt	
Akershus universitetssykehus HF	3 616 776	323 850	- 284 484	620 805	4 276 948	- 106 844	125 285	- 45 187	4 661	- 22 085	-0,5 %
Oslo universitetssykehus HF	10 221 940	1 238 843	- 715 367	1 802 971	12 548 386	93 388	171 203	- 76 762	10 812	198 640	1,6 %
Sunnaas sykehus HF	297 419	27 496	- 20 441	51 831	356 305	2 456	2 050	- 3 178	- 1 102	225	0,1 %
Sykehusapotekene HF	347 656	11 233	- 24 329	63 267	397 827	- 4 982	- 1 304	1 846	4 389	- 51	0,0 %
Sykehuset i Vestfold HF	2 226 154	118 302	- 157 489	379 066	2 566 032	- 45 149	20 863	- 7 180	4 796	- 26 671	-1,0 %
Sykehuset Innlandet HF	4 063 716	198 256	- 262 745	636 378	4 635 604	- 40 894	65 753	- 13 968	- 45 565	- 34 674	-0,7 %
Sykehuset Telemark HF	1 676 286	100 004	- 102 296	274 846	1 948 840	2 901	20 385	5 034	- 7 125	21 195	1,1 %
Sykehuset Østfold HF	2 587 513	206 242	- 200 183	437 639	3 031 211	- 53 161	161 420	- 41 647	- 4 512	62 100	2,1 %
Sykehuspartner HF	771 553	67 088	- 39 392	155 023	954 273	- 19 088	20 073	- 12 029	- 16 218	- 27 263	-2,8 %
Sørlandet sykehus HF	2 962 335	197 547	- 213 652	508 823	3 455 053	- 78 679	83 281	- 38 245	8 217	- 25 427	-0,7 %
Vestre Viken HF	3 940 837	255 969	- 262 617	678 239	4 612 427	16 260	16 730	- 19 755	- 7 077	6 157	0,1 %
Helse Sør-Øst RHF	134 973	5 981	- 2 498	28 996	167 452	- 7 612	1 119	- 2 498	- 2 484	- 11 474	-6,4 %
Helse Sør-Øst Foretakgruppen	32 847 160	2 750 810	-2 279 884	5 628 830	38 946 916	- 241 402	686 856	- 247 963	- 59 287	138 205	0,4 %

Fast lønn er all lønn som utbetales i henhold til arbeidsavtale og avtalt arbeidsplan – herunder planlagte kveld/natt-, lørdag/søndag, vakt-, UTA (utvidet arbeidstid for leger) og helligdagstillegg.

DRG-produktivitet hittil i år 2015 og 2016

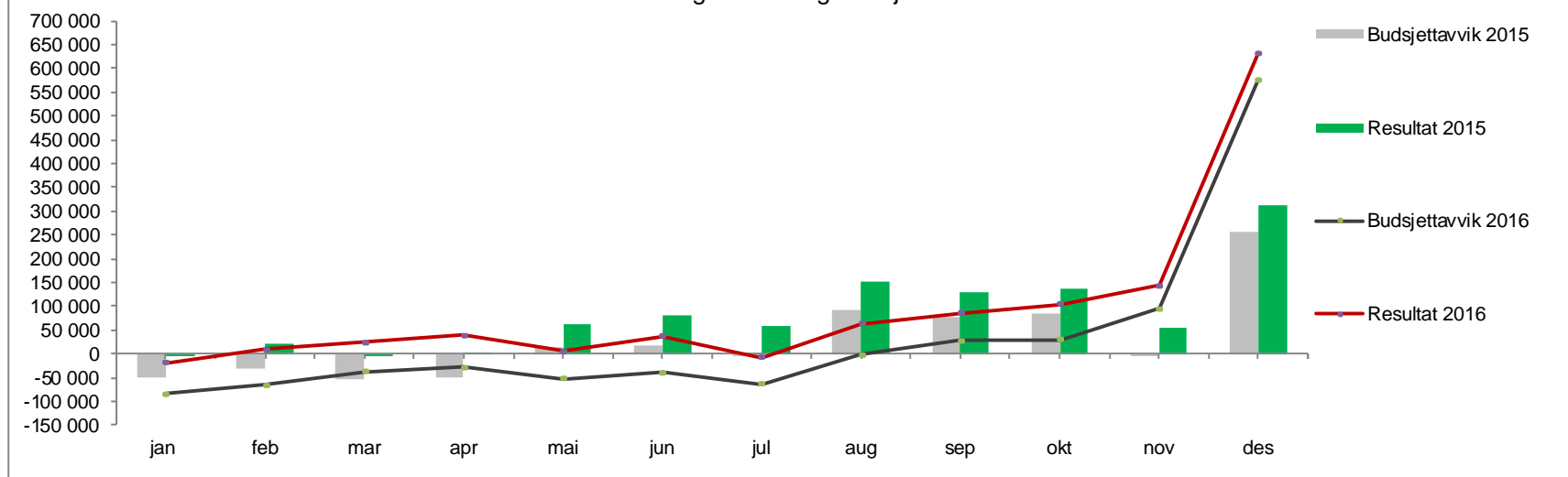


DRG-produktivitet	Aktivitet utført i eget foretak HiÅ	Aktivitet utført i eget foretak HiÅ 2015	Brutto mnd.verk somatikk gjennomsnitt HiÅ	Brutto mnd.verk somatikk gjennomsnitt HiÅ 2015	DRG-poeng per brutto mnd.verk somatikk HiÅ	DRG-poeng per brutto mnd.verk somatikk HiÅ 2015
Akershus universitetssykehus HF	87 751	84 288	4 529	4 541	1,61	1,55
Oslo universitetssykehus HF	230 076	226 645	15 043	14 905	1,27	1,27
Sunnaas sykehus HF	6 130	6 084	574	545	0,89	0,93
Sykehuset i Vestfold HF	55 298	54 668	2 674	2 602	1,72	1,75
Sykehuset Innlandet HF	99 016	97 121	4 844	4 942	1,70	1,64
Sykehuset Telemark HF	39 677	39 653	2 155	2 145	1,53	1,54
Sykehuset Østfold HF	59 771	56 753	3 246	3 123	1,53	1,51
Sørlandet sykehus HF	70 786	69 221	3 782	3 750	1,56	1,54
Vestre Viken HF	102 120	97 710	4 734	4 653	1,80	1,75
Helse Sør-Øst Foretaksgruppen	750 625	732 143	41 581	41 206	1,50	1,48

Resultat

Per foretak

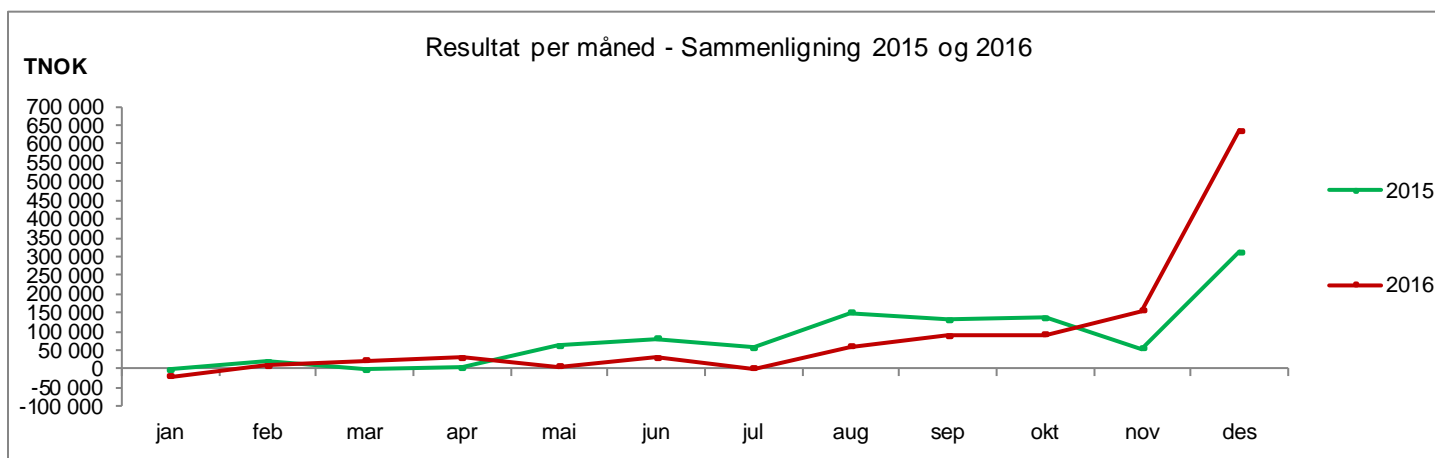
Månedlig resultat og budsjettavvik



Resultat	Denne periode		Forrige periode		Resultat		Års- Budsjett
	Denne periode	Budsjett-avvik	Forrige periode	Budsjett-avvik	HiÅ	Budsjett-avvik	
Akershus universitetssykehus HF	6 002	-5 998	2 255	-9 745	8 996	-135 005	144 000
Oslo universitetssykehus HF	133 740	114 990	15 493	-3 257	205 694	-19 306	225 000
Sunnaas sykehus HF	-2 599	-4 617	- 237	-2 045	23 462	1 462	22 000
Sykehusapotekene HF	- 24	-1 473	3 859	2 577	48 111	22 111	26 000
Sykehuset i Vestfold HF	4 835	668	7 394	3 228	54 168	4 167	50 000
Sykehuset Innlandet HF	32 755	28 589	11 504	7 338	61 859	11 858	50 000
Sykehuset Telemark HF	-15 000	-16 250	-3 357	-4 607	-75 611	-90 612	15 000
Sykehuset Østfold HF	-65 132	-44 132	-27 831	-6 831	-432 972	-180 973	-252 000
Sykehuspartner HF	-2 814	-6 906	-11 520	-17 103	29 431	14 431	15 000
Sørlandet sykehus HF	17 588	10 088	7 288	- 212	79 565	-10 435	90 000
Vestre Viken HF	-3 608	-16 108	6 559	-5 941	117 485	-32 515	150 000
Helse Sør-Øst RHF	527 090	509 588	132 235	114 735	995 912	785 911	210 000
Sum Helse Sør-Øst	632 833	568 439	143 643	78 138	1116 098	371 095	745 000

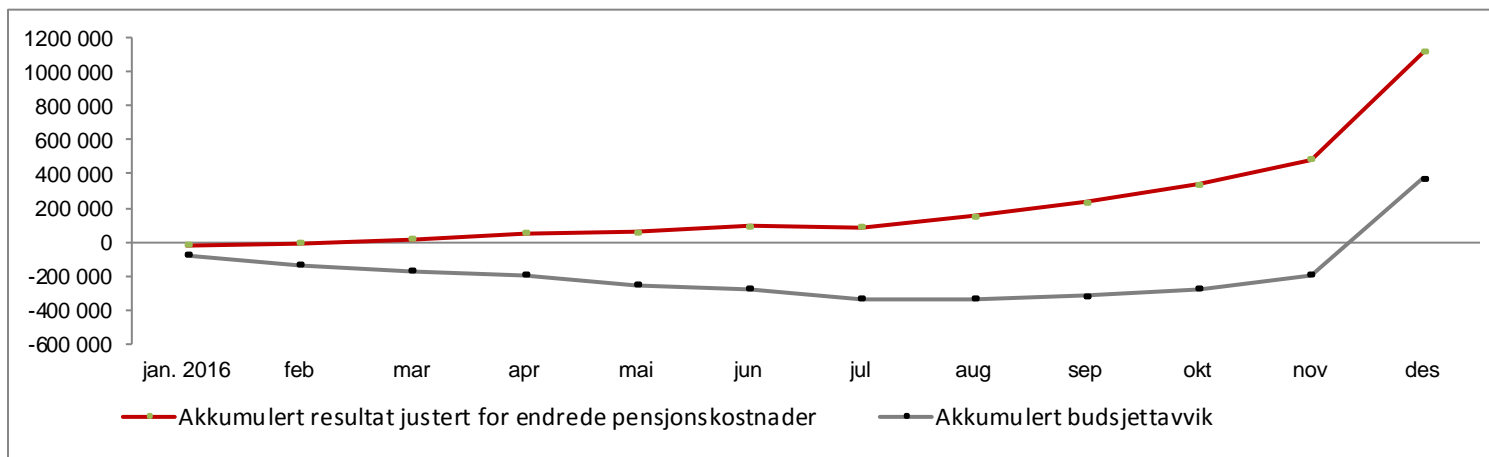
Resultat

Per foretak, endring 2015 til 2016



Resultat	Denne periode			Hittil i år per des			Budsjettavvik hittil i år		
	2016	2015	Endring 2015-2016	2016	2015	Endring 2015-2016	2016	2015	Endring 2015-2016
Akershus universitetssykehus HF	6 002	-59 910	65 911	8 996	-97 411	106 407	-135 005	-97 411	-37 594
Oslo universitetssykehus HF	133 740	5 125	128 615	205 694	110 675	95 019	-19 306	-64 326	45 020
Sunnaas sykehus HF	-2 599	-3 437	838	23 462	16 907	6 555	1 462	2 907	-1 445
Sykehusapotekene HF	-24	-520	496	48 111	39 342	8 768	22 111	9 842	12 269
Sykehuset i Vestfold HF	4 835	8 037	-3 202	54 168	74 027	-19 859	4 167	4 027	140
Sykehuset Innlandet HF	32 755	-48 094	80 849	61 859	-21 917	83 775	11 858	-91 917	103 775
Sykehuset Telemark HF	-15 000	-2 719	-12 282	-75 611	11 706	-87 317	-90 612	11 706	-102 317
Sykehuset Østfold HF	-65 132	-130 888	65 756	-432 972	-305 090	-127 882	-180 973	-205 090	24 117
Sykehuspartner HF	-2 814	-3 295	480	29 431	42 388	-12 957	14 431	12 388	2 044
Sørlandet sykehus HF	17 588	50 554	-32 965	79 565	109 917	-30 352	-10 435	-10 083	-352
Vestre Viken HF	-3 608	23 812	-27 421	117 485	226 833	-109 348	-32 515	26 833	-59 348
Helse Sør-Øst RHF	527 090	468 902	58 187	995 912	838 755	157 157	785 911	766 754	19 156
Sum Helse Sør-Øst	632 833	307 570	325 264	1116 098	1046 133	69 965	371 095	365 631	5 464

Akkumulert budsjettavvik og resultat i forhold til driftsinntekter



Resultat	Denne periode		Hittil i år		Hittil i år	
	Faktisk	Avvik budsjett	Faktisk	Avvik budsjett	Resultat ift. brutto driftsinntekter (faktisk)	Budsjettavvik ift. brutto driftsinntekter (faktisk)
Akershus universitetssykehus HF	6 002	-5 998	8 996	-135 005	0,1%	-1,6%
Oslo universitetssykehus HF	133 740	114 990	205 694	-19 306	0,9%	-0,1%
Sunnaas sykehus HF	-2 599	-4 617	23 462	1 462	4,0%	0,2%
Sykehusapotekene HF	- 24	-1 473	48 111	22 111	1,4%	0,7%
Sykehuset i Vestfold HF	4 835	668	54 168	4 167	1,1%	0,1%
Sykehuset Innlandet HF	32 755	28 589	61 859	11 858	0,7%	0,1%
Sykehuset Telemark HF	-15 000	-16 250	-75 611	-90 612	-2,0%	-2,4%
Sykehuset Østfold HF	-65 132	-44 132	-432 972	-180 973	-7,7%	-3,2%
Sykehuspartner HF	-2 814	-6 906	29 431	14 431	0,7%	0,3%
Sørlandet sykehus HF	17 588	10 088	79 565	-10 435	1,2%	-0,2%
Vestre Viken HF	-3 608	-16 108	117 485	-32 515	1,4%	-0,4%
Helse Sør-Øst RHF	527 090	509 588	995 912	785 911	8,6%	6,8%
Helse Sør-Øst Foretaksgruppen	632 833	568 439	1 116 098	371 095	1,3%	0,4%