



Helse Sør-Øst RHF

Gode og likeverdige helsetjenester til alle som trenger det, når de trenger det, uavhengig av alder, bosted, etnisk bakgrunn, kjønn og økonomi.

Ledelsesrapport

August 2017

Innhold

1. Oppsummering

2. Statusbilde

3. Kvalitet og pasientbehandling

4. Prioritering av psykisk helsevern og TSB

5. Aktivitet

6. Bemanning

7. Produktivitet

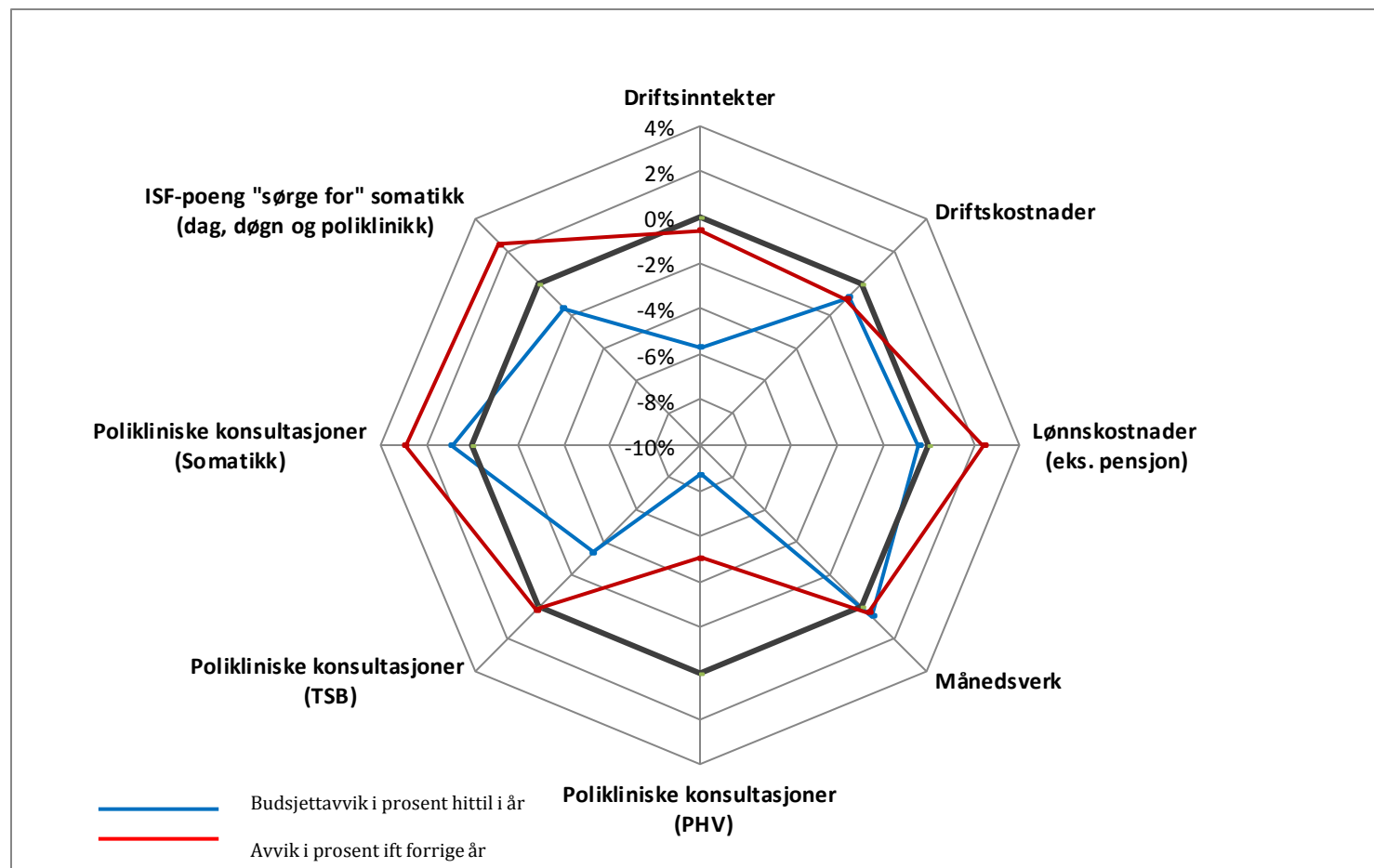
8. Økonomi/ finans

9. Vedlegg

Oppsummering

Helse Sør-Øst inkl. private ideelle sykehus	Faktisk HiÅ	Budsjett HiÅ	Avvik HiÅ	HiÅ 2016	Årsestimat	Årsbudsjett	Avvik
Kvalitet							
Ventetid	55,7			59,2			
Fristbrudd	1,5%			1,1%			
Aktivitet							
ISF-poeng somatikk							
"Sørge for" (døgn, dag og polikl.)	535 312	543 499	-8 187	522 425	818 526	827 259	-8 733
Legemidler	23 346	26 717	-3 372	22 792	33 063	36 220	-3 156
Totalt antall ISF-poeng "sørge for"	558 658	570 217	-11 559	545 217	851 590	863 479	-11 889
Utført i eget HF/sykehus	540 903	547 029	-6 127	527 973	824 947	832 340	-7 393
ISF-poeng psykisk helsevern og TSB - "sørge for"							
Psykisk helsevern	149 003	168 445	-19 442		240 884	260 810	-19 927
TSB	23 863	25 078	-1 215		35 739	38 726	-2 987
Polikliniske konsultasjoner							
Somatikk	1 990 756	1 972 844	17 912	1 933 649	3 043 161	3 021 061	22 100
VoP	572 908	611 132	-38 224	590 338	893 135	943 435	-50 300
BUP	269 846	312 166	-42 320	297 309	431 025	487 650	-56 625
TSB	164 737	170 415	-5 678	164 425	255 509	263 024	-7 515
Bemanning (beløp i 1 000)							
Brutto månedsverk	60 442	60 066	376	60 214	60 431	60 077	354
Innleie helsepersonell	332 022	198 484	133 539	322 062	480 000	288 778	191 222
Sum lønnskostnad ekskl pensjon	25 972 213	26 084 332	-112 119	25 337 671	39 764 756	39 972 604	-207 848
Sykefravær (forrige måned)	6,9 %			7,3 %			
Økonomi (beløp i 1 000)							
Driftsinntekter	51 548 038	52 046 204	-498 165	51 848 600	78 745 000	79 405 102	-660 102
Driftskostnader	51 181 230	51 597 356	416 126	51 680 520	77 973 000	78 752 906	779 906
Netto finansresultat	-3 056	-60 260	57 204	-15 677	-60 000	-88 696	28 696
Årsresultat	360 762	386 921	-26 000	150 984	708 000	561 000	147 000

Statusbilde

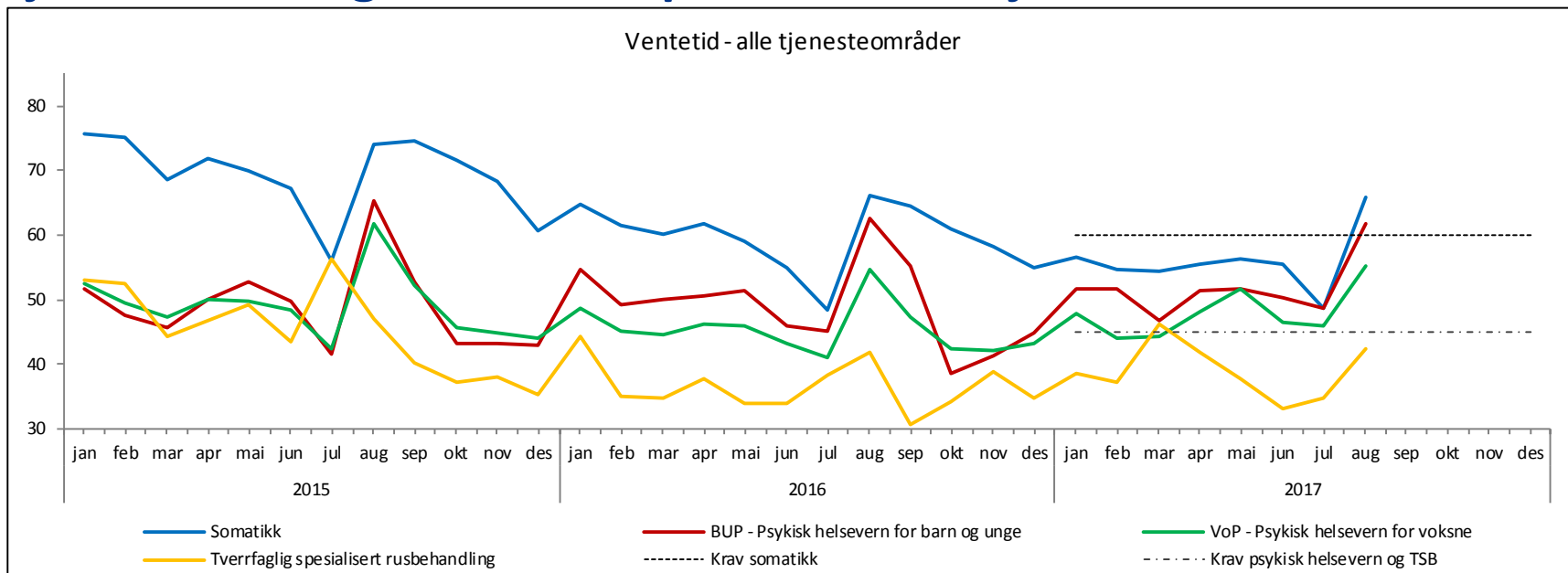


Figuren viser prosentvis budsjettavvik inneværende år (blå linje) og avvik i forhold til forrige år (rød linje) for sentrale indikatorer. Den sorte linjen viser null avvik.

Tallgrunnlaget for figuren er «Hittil i År» med akkumulerte tall, bortsett fra månedswerk som er snittberegnert.

ISF-poeng "sørge for" somatikk: ISF-poeng som gir ISF-refusjoner, dvs. knyttet til all behandling for pasienter fra Helse Sør-Øst. Dette omfatter behandling i egne helseforetak, ved private institusjoner og kjøpt fra andre helseregioner. Antallet benyttet er for dag, døgn, og poliklinikk.

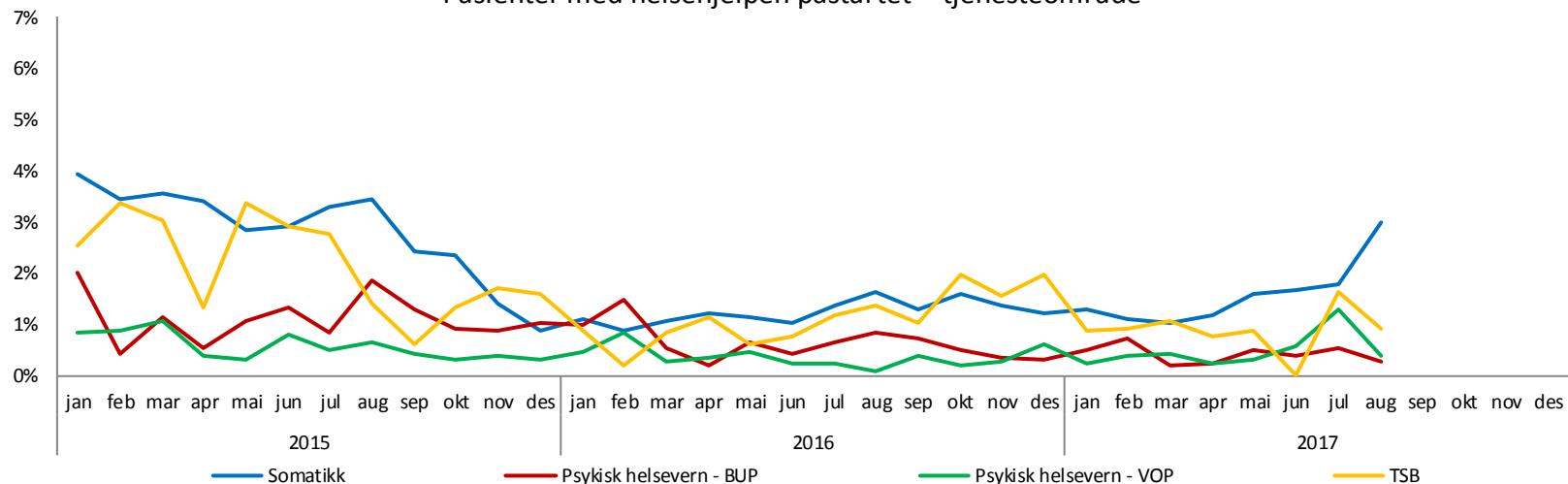
Gjennomsnittlig ventetid i spesialisthelsetjenesten er under 60 dager



Gjennomsnittlig ventetid for pasienter som har fått helsehjelpen påstartet	Jul	Aug	HiÅ 2017	HiÅ 2016	HiÅ 2015	2016	2015
Akershus universitetssykehus HF	49,4	70,3	56,5	64,2	74,5	62,2	74,6
Oslo universitetssykehus HF	46,8	65,4	58,9	66,3	87,1	66,6	85,4
Sunnaas sykehus HF	38,5	75,0	53,2	51,9	52,4	52,3	51,7
Sykehuset i Vestfold HF	47,0	61,4	53,5	56,7	61,6	56,8	62,7
Sykehuset Innlandet HF	44,6	59,3	48,3	54,7	62,7	53,1	62,3
Sykehuset Telemark HF	56,0	63,5	57,2	52,4	55,5	54,1	55,2
Sykehuset Østfold HF	52,0	61,0	55,6	59,5	69,3	57,6	69,5
Sørlandet sykehus HF	47,8	64,6	55,1	56,6	61,1	57,8	61,4
Vestre Viken HF	44,8	63,5	55,1	57,5	69,4	57,9	67,6
Helse Sør-Øst Foretaksgruppen	48,0	63,7	54,8	58,7	68,8	58,4	68,2
Betanien Hospital	72,7	68,1	66,4	68,0	60,0	67,8	62,0
Diakonhjemmet Sykehus	34,1	63,4	51,3	46,3	54,4	47,6	54,7
Lovisenberg Diakonale Sykehus	63,7	95,5	80,6	86,9	90,3	87,1	89,2
Martina Hansens Hospital	42,8	66,7	50,7	51,0	65,0	50,9	64,0
Revmatismesykehuset	49,6	79,7	64,9	67,0	74,0	65,9	73,0
Private rusinstitusjoner med avtale	44,9	71,3	70,8	55,0	78,0	54,5	71,0
Helse Sør-Øst inkl. private ideelle sykehus og private rusinstitusjoner	48,4	64,9	55,7	59,2	69,0	59,0	68,4

Pasientene opplever ikke fristbrudd

Pasienter med helsehjelpen påstartet - tjenesteområde

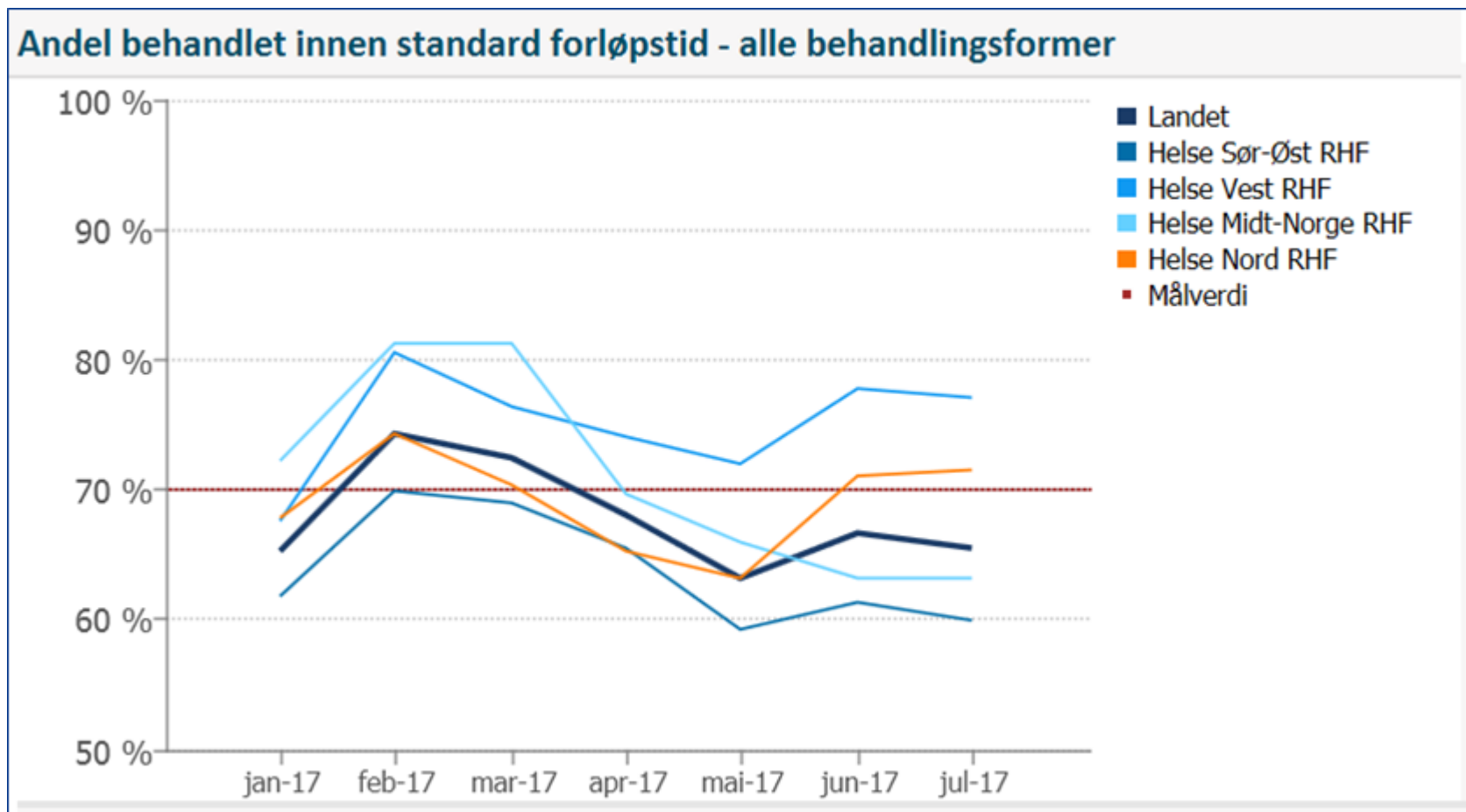


Andel fristbrudd for pasienter med helsehjelp påstartet	August 2017					HiÅ	HiÅ	HiÅ	2016	2015
	Som	VoP	BUP	TSB	Totalt	2017	2016	2015		
Akershus universitetssykehus HF	11,2	0,0	0,0	2,1	10,2	3,2	1,0	5,9	1,4	4,8
Oslo universitetssykehus HF	1,8	0,4	0,0	0,0	1,7	1,1	1,1	9,2	1,0	7,4
Sunnaas sykehus HF	0,0				0,0	0,1	0,1	0,0	0,1	0,0
Sykehuset i Vestfold HF	1,0	0,0	0,0	0,0	0,9	1,1	0,5	0,9	0,6	0,8
Sykehuset Innlandet HF	2,8	0,4	1,0	0,0	2,6	1,3	0,8	0,8	0,8	0,7
Sykehuset Telemark HF	1,8	0,0	0,0	0,0	1,7	1,3	1,2	5,5	1,4	4,2
Sykehuset Østfold HF	3,3	1,1	0,0	0,0	3,1	1,8	2,7	1,9	2,5	1,7
Sørlandet sykehus HF	4,0	1,5	0,0	1,7	3,8	2,0	2,2	2,2	2,2	2,4
Vestre Viken HF	1,0	0,3	0,0	0,0	0,9	1,2	0,5	0,6	0,7	0,5
Betanien Hospital	0,6				0,6	0,4	0,3	0,5	0,2	0,7
Diakonhjemmet Sykehus	0,4	0,0	4,2	0,0	0,4	0,1	0,1	0,1	0,1	0,1
Lovisenberg Diakonale Sykehus	0,1	0,0	0,0	0,0	0,1	0,1	0,0	0,4	0,0	0,5
Martina Hansens Hospital	0,2				0,2	0,2	0,4	0,3	0,3	0,3
Revmatismesykehuset	1,7				1,7	1,1	1,4	0,8	1,1	0,7
Private institusjoner m/avtale	0,0	0,0	0,0	2,3	1,8	2,1	2,9	8,1	3,0	6,7
Helse Sør-Øst inkl. private ideelle sykehus og private institusjoner	3,0	0,4	0,3	0,9	2,8	1,5	1,1	3,2	1,2	2,7

Antall og andel passert planlagt tid

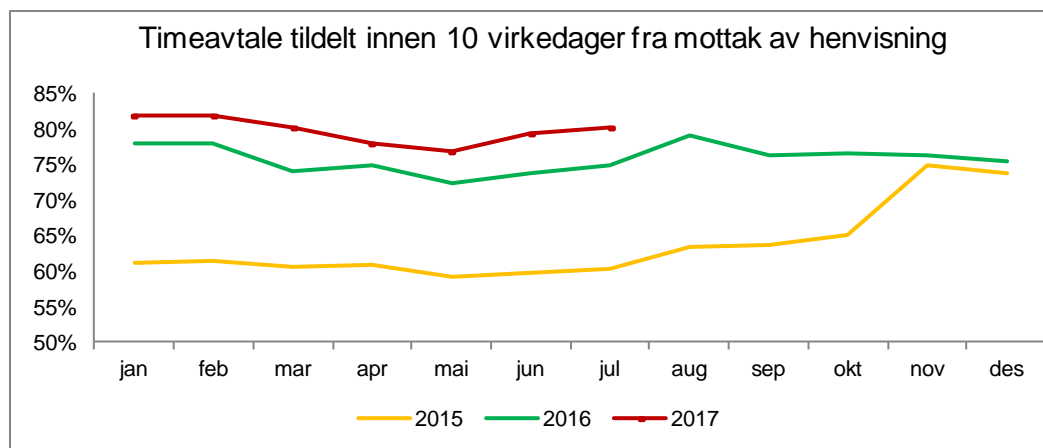
Helseforetak Helse Sør-Øst	Ikke passert planlagt tid	Passert planlagt tid	Andel passert planlagt tid
Akershus universitetssykehus	98 718	15 125	13,3 %
Oslo universitetssykehus	222 697	14 861	6,3 %
Sunnaas sykehus	3 049	599	16,4 %
Sykehuset i Vestfold	74 151	5 907	7,4 %
Sykehuset Innlandet	108 537	8 150	7,0 %
Sykehuset Telemark	50 624	5 155	9,2 %
Sykehuset Østfold	82 193	11 840	12,6 %
Sørlandet sykehus	96 628	8 777	8,3 %
Vestre Viken	130 554	15 385	10,5 %
Diakonhjemmet Sykehus	27 708	2 103	7,1 %
Lovisenberg Diakonale Sykehus	35 260	1 325	3,6 %
Totalsum	930 119	89 227	8,8 %

Nasjonal oversikt alle pakkeforløp kreft (2017 tom juli)



Det foreligger ikke oppdaterte tall per august fra NPR på WEB løsning grunnet tekniske problemer. Juli er derfor siste oppdaterte tall for foretaksgruppen.

Timeavtale tildelt innen 10 virkedager fra mottak av henvisning



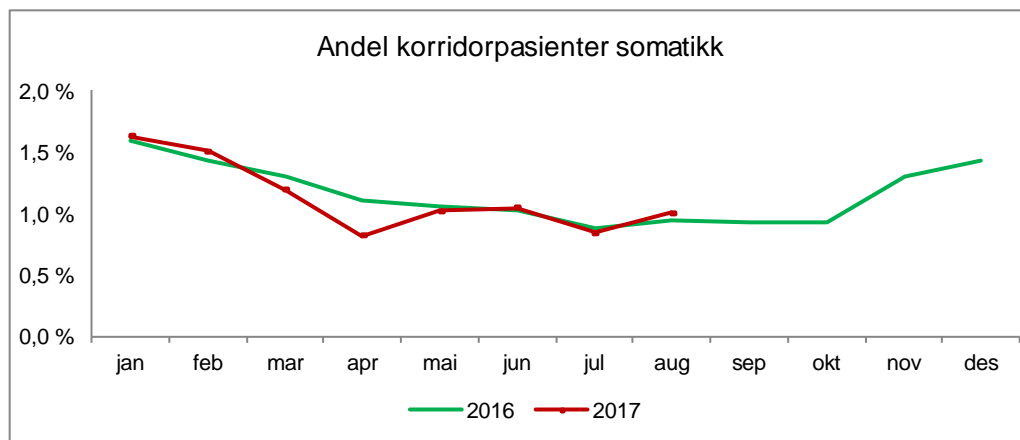
Timeavtale tildelt innen 10 virkedager fra mottak av henvisning.

Pasient- og brukerrettighetsloven ble endret 1. november 2015. Endringene medførte at eksisterende indikator hadde behov for oppdatering for å reflektere endringene.

Uttrekk skjer den 15. dagen i måneden etter periodens sluttdato slik at rapporterte data her vil være til og med foregående måned ift aktuell rapporteringsmåned.

Timeavtale tildelt innen 10 virkedager fra mottak av henvisning	Jun	Jul	HiÅ 2017	HiÅ 2016	HiÅ 2015
Akershus universitetssykehus HF	74 %	73 %	77 %	74 %	61 %
Oslo universitetssykehus HF	82 %	83 %	83 %	64 %	55 %
Sunnaas sykehus HF	93 %	63 %	89 %	80 %	71 %
Sykehuset i Vestfold HF	80 %	80 %	79 %	76 %	54 %
Sykehuset Innlandet HF	81 %	78 %	82 %	83 %	64 %
Sykehuset Telemark HF	85 %	81 %	86 %	79 %	62 %
Sykehuset Østfold HF	78 %	78 %	70 %	61 %	57 %
Sørlandet sykehus HF	71 %	81 %	74 %	76 %	59 %
Vestre Viken HF	84 %	84 %	84 %	83 %	68 %
Helse Sør-Øst Foretaksgruppen	79 %	80 %	79 %	74 %	60 %
Betanien Hospital	72 %	85 %	78 %	77 %	67 %
Diakonhjemmet Sykehus	90 %	91 %	93 %	90 %	76 %
Lovisenberg Diakonale Sykehus	64 %	60 %	72 %	85 %	68 %
Martina Hansens Hospital	97 %	97 %	97 %	95 %	40 %
Revmatismesykehuset	82 %	88 %	85 %	83 %	69 %
Helse Sør-Øst inkl. private ideelle sykehus	79 %	80 %	80 %	75 %	60 %

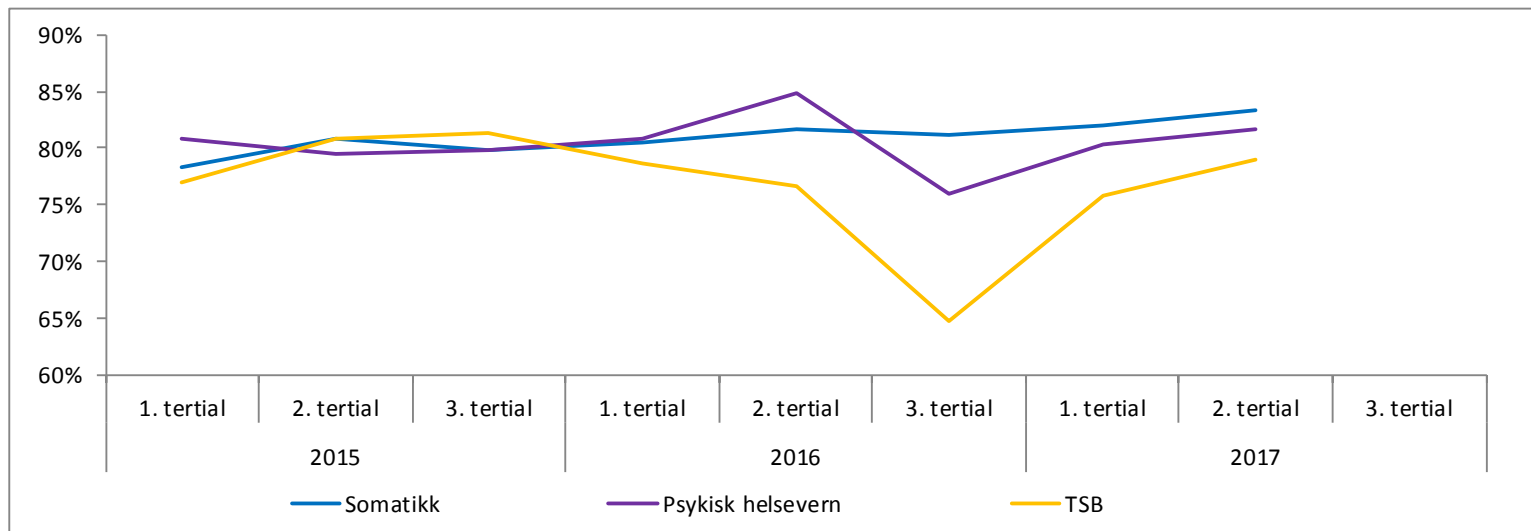
Andel korridorpasienter - somatikk



Andel korridorpasienter - somatikk	Jul	Aug	HiÅ 2017	HiÅ 2016	HiÅ 2015
Akershus universitetssykehus HF	0,3 %	0,9 %	1,2 %	0,8 %	3,4 %
Oslo universitetssykehus HF	0,7 %	0,5 %	0,8 %	1,4 %	1,2 %
Sunnaas sykehus HF	0,0 %	0,0 %	0,0 %	0,0 %	0,0 %
Sykehuset i Vestfold HF	2,1 %	2,2 %	2,1 %	1,3 %	1,7 %
Sykehuset Innlandet HF	0,5 %	0,8 %	1,0 %	0,8 %	0,7 %
Sykehuset Telemark HF	0,4 %	0,7 %	0,8 %	2,1 %	2,8 %
Sykehuset Østfold HF	2,1 %	3,1 %	2,4 %	1,0 %	2,7 %
Sørlandet sykehus HF	1,2 %	1,0 %	1,2 %	0,6 %	0,4 %
Vestre Viken HF	0,7 %	0,8 %	1,1 %	1,7 %	2,2 %
Helse Sør-Øst foretaksgruppen	0,8 %	1,0 %	1,2 %	1,2 %	1,7 %
Betanien Hospital	0,0 %	0,0 %	0,0 %	0,0 %	0,0 %
Diakonhjemmet Sykehus	0,0 %	0,3 %	0,2 %	0,2 %	0,4 %
Lovisenberg Diakonale Sykehus	1,9 %	2,5 %	1,8 %	1,9 %	1,4 %
Martina Hansens Hospital	0,0 %	0,0 %	0,0 %	0,0 %	0,0 %
Revmatismesykehuset	0,0 %	0,0 %	0,0 %	0,0 %	0,2 %
Helse Sør-Øst inkl. private ideelle sykehus	0,8 %	1,0 %	1,1 %	1,2 %	1,6 %

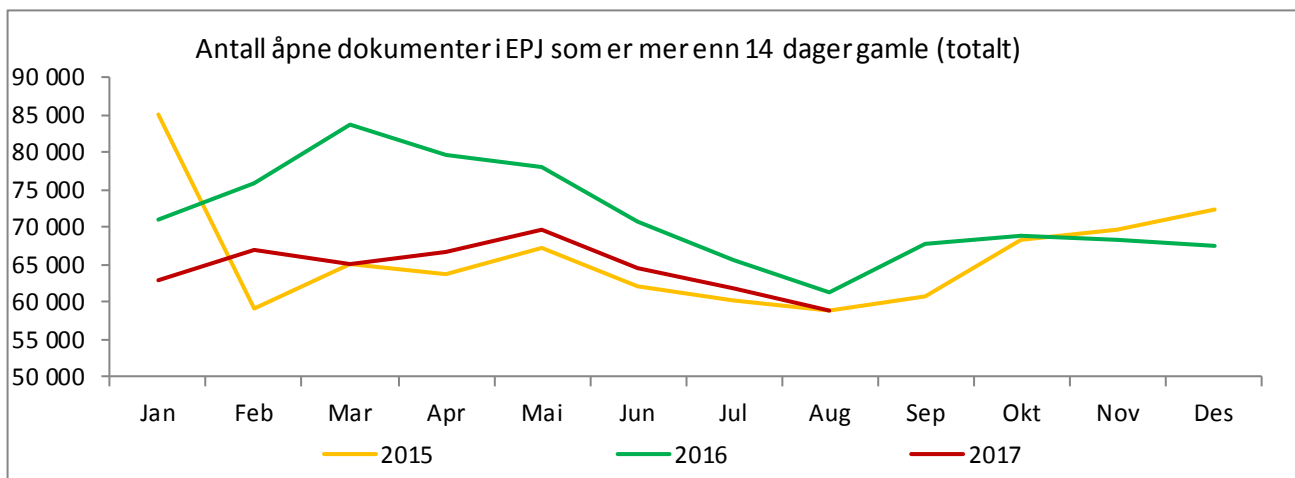
Andel epikriser

Tertialsvise tall på somatikk, psykisk helsevern og TSB



Andel epikriser sendt innen syv dager hittil i år per august 2017	Somatikk		Psykisk helsevern		TSB	
	HiÅ 2017	HiÅ 2016	HiÅ 2017	HiÅ 2016	HiÅ 2017	HiÅ 2016
Akershus universitetssykehus HF	82,4 %	80,6 %	80,6 %	79,0 %	87,2 %	87,3 %
Oslo universitetssykehus HF	73,1 %	69,0 %	73,8 %	68,3 %	64,9 %	59,0 %
Sunnaas sykehus HF	75,8 %	77,9 %				
Sykehuset i Vestfold HF	89,2 %	89,5 %	67,0 %	89,9 %	54,2 %	88,4 %
Sykehuset Innlandet HF	86,6 %	84,8 %	80,1 %	79,3 %	90,3 %	83,6 %
Sykehuset Telemark HF	81,4 %	79,9 %	71,6 %	71,5 %	0,0 %	0,0 %
Sykehuset Østfold HF	79,7 %	79,9 %	88,8 %	92,9 %	95,7 %	94,8 %
Sørlandet sykehus HF	86,3 %	84,3 %	89,9 %	87,1 %	87,7 %	82,4 %
Vestre Viken HF	87,7 %	86,6 %	78,0 %	79,6 %	74,0 %	61,5 %
Helse Sør-Øst foretaksgruppen	82,2 %	80,5 %	79,6 %	81,9 %	76,5 %	77,1 %
Betanien Hospital	66,8 %	68,9 %				
Diakonhjemmet Sykehus	88,2 %	89,6 %	83,2 %	80,0 %	98,2 %	90,6 %
Lovisenberg Diakonale Sykehus	92,9 %	92,3 %	92,8 %	93,5 %	85,1 %	89,7 %
Martina Hansens Hospital	84,7 %	85,0 %				
Revmatismesykehuset	83,7 %	75,1 %				
Helse Sør-Øst inkl. private ideelle sykehus	82,7 %	81,1 %	81,0 %	82,8 %	77,5 %	77,7 %

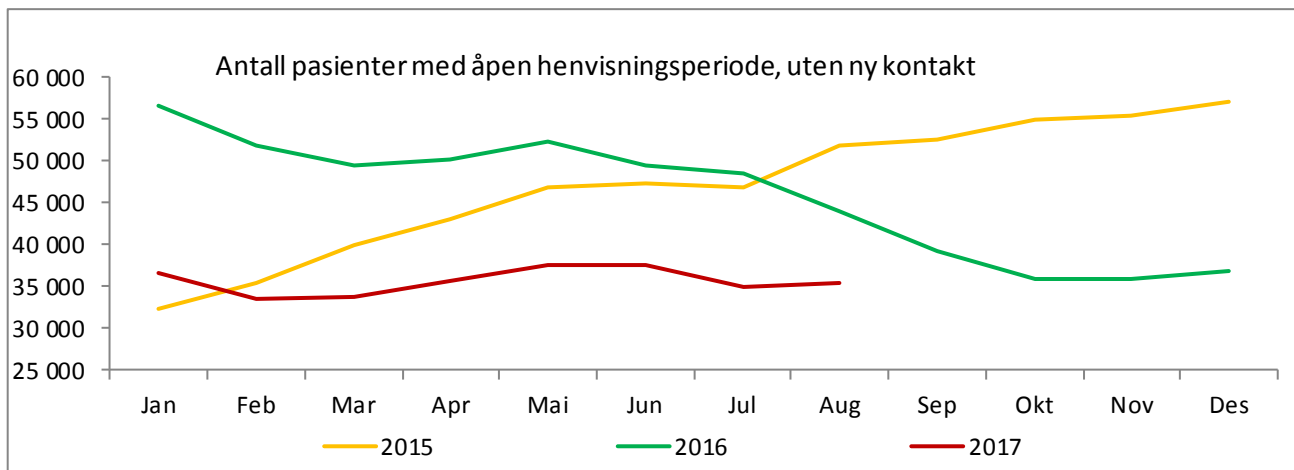
Antall åpne dokumenter i EPJ som er mer enn 14 dager gamle



Antall åpne dokumenter i EPJ som er mer enn 14 dager gamle (totalt)	Jan	Feb	Mar	Apr	Mai	Jun	Jul	Aug	Sep	Okt	Nov	Des
Akershus universitetssykehus HF	9 918	10 430	11 302	11 270	11 878	11 038	10 750	10 985				
Oslo universitetssykehus HF	22 678	24 994	24 802	25 112	24 699	22 112	20 958	20 978				
Sunnaas sykehus HF	477	604	605	567	638	571	516	576				
Sykehuset i Vestfold HF	1 484	1 549	1 417	1 670	1 935	1 512	1 304	1 205				
Sykehuset Innlandet HF	5 775	5 677	5 620	5 237	6 368	5 816	5 229	4 142				
Sykehuset Telemark HF	4 728	3 949	3 883	4 232	4 764	4 018	3 839	4 035				
Sykehuset Østfold HF	2 482	3 119	2 292	3 129	3 112	2 750	2 542	2 541				
Sørlandet sykehus HF	4 456	4 935	4 464	4 280	4 025	3 924	4 384	3 557				
Vestre Viken HF	7 011	7 777	6 570	6 908	7 665	8 048	7 097	6 862				
Helse Sør-Øst Foretaksgruppen	59 009	63 034	60 955	62 405	65 084	59 789	56 619	54 881				
Betanien Hospital	456	233	246	410	170	541	640	482				
Diakonhjemmet Sykehus	1 976	1 889	1 797	1 753	1 898	2 068	1 964	1 779				
Lovisenberg Diakonale Sykehus	1 122	1 332	1 370	1 397	1 847	1 606	1 735	1 247				
Martina Hansens Hospital	465	548	606	623	522	562	1 007	460				
Revmatismesykehuset	18	17	3	6	7	2	5	17				
Helse Sør-Øst inkl. private ideelle sykehus	63 046	67 053	64 977	66 594	69 528	64 568	61 970	58 866				

Et åpent dokument er et dokument som er opprettet, men som ikke er kvittert ut. Dokumentet kan være tomt eller ha ulike opplysninger om pasientforløpet/pasientbehandlingen.

Antall pasienter med åpen henvisningsperiode, uten ny kontakt



Antall pasienter med åpen henvisningsperiode, uten ny kontakt	2017											
	Jan	Feb	Mar	Apr	Mai	Jun	Jul	Aug	Sep	Okt	Nov	Des
Akershus universitetssykehus HF	2 363	1 860	1 956	2 174	2 404	2 412	2 201	2 384				
Oslo universitetssykehus HF	7 733	6 721	6 421	6 866	6 509	7 186	6 604	6 633				
Sunnaas sykehus HF	245	289	343	332	324	418	261	339				
Sykehuset i Vestfold HF	1 759	1 427	1 240	1 299	1 681	1 489	1 110	1 164				
Sykehuset Innlandet HF	2 555	2 478	2 255	2 522	2 591	2 799	2 643	2 400				
Sykehuset Telemark HF	1 812	1 560	1 731	1 908	1 496	1 661	1 515	980				
Sykehuset Østfold HF	823	690	519	675	755	389	404	347				
Sørlandet sykehus HF	1 279	1 341	1 146	1 380	1 367	1 372	1 423	1 476				
Vestre Viken HF	6 324	5 547	6 464	6 274	7 884	7 332	6 797	6 845				
Helse Sør-Øst Foretaksgruppen	24 893	21 913	22 075	23 430	25 011	25 058	22 958	22 568				
Betanien Hospital	241	198	81	329	317	356	371	356				
Diakonhjemmet Sykehus	1 134	1 069	930	1 072	845	811	656	787				
Lovisenberg Diakonale Sykehus	2 637	2 511	2 529	2 592	2 841	2 570	2 282	2 609				
Martina Hansens Hospital	7 636	7 881	8 199	8 315	8 581	8 808	8 744	9 006				
Revmatismesykehuset	5	3	2	6	5	2	28	14				
Helse Sør-Øst inkl. private ideelle sykehus	36 546	33 575	33 816	35 744	37 600	37 605	35 039	35 340				

Åpen henvisningsperiode uten ny kontakt representerer et pasientforløp som ikke er avsluttet, men hvor pasienten heller ikke har fått avtalt time eller tid til neste kontakt.

Antall liggedøgn utskrivningsklare pasienter - somatikk

Antall og andel liggedøgn utskrivningsklare pasienter - somatikk	Hittil i år per august 2017			Hittil i år per august 2016		
	Liggedøgn utskrivningsklare	Totalt antall liggedøgn	Andel	Liggedøgn utskrivningsklare	Totalt antall liggedøgn	Andel
Akershus universitetssykehus HF	1 604	144 531	1,1 %	2 507	144 731	1,7 %
Oslo universitetssykehus HF	1 052	312 495	0,3 %	600	312 474	0,2 %
Sunnaas sykehus HF	0	29 103	0,0 %	0	28 924	0,0 %
Sykehuset i Vestfold HF	2 276	78 367	2,9 %	3 720	83 188	4,5 %
Sykehuset Innlandet HF	4 280	148 976	2,9 %	3 799	150 880	2,5 %
Sykehuset Telemark HF	1 815	67 768	2,7 %	826	71 202	1,2 %
Sykehuset Østfold HF	1 151	96 947	1,2 %	2 788	98 747	2,8 %
Sørlandet sykehus HF	429	97 992	0,4 %	1 069	98 639	1,1 %
Vestre Viken HF	2 078	158 200	1,3 %	1 785	149 789	1,2 %
Helse Sør-Øst Foretaksgruppen	14 685	1 134 379	1,3 %	17 094	1 138 574	1,5 %
Diakonhjemmet Sykehus	737	32 631	2,3 %	693	33 187	2,1 %
Lovisenberg Diakonale Sykehus	149	27 918	0,5 %	272	30 097	0,9 %
Helse Sør-Øst inkl. private ideelle sykehus	15 585	1 210 943	1,3 %	18 059	1 218 872	1,5 %

Prioriteringsregelen – status hittil i år per tjenesteområde

Per helseforetak/sykehus

Helseforetak / sykehus	% endring hittil i år 2016 - 2017											
	Ventetider				Polikliniske konsultasjoner				Bemanning			
	Somatikk	VOP	BUP	TSB	Somatikk	VOP	BUP	TSB	Somatikk	VOP	BUP	TSB
Akershus universitetssykehus HF	-12,8 %	-7,4 %	-0,7 %	30,7 %	3,8 %	-2,4 %	-2,5 %	7,9 %	0,7 %	1,4 %	-0,2 %	0,4 %
Oslo universitetssykehus HF	-11,6 %	0,4 %	8,0 %	-21,2 %	0,6 %	-5,1 %	-7,0 %	-3,8 %	0,7 %	0,9 %	4,2 %	1,1 %
Sunnaas sykehus HF	2,3 %	0,0 %	0,0 %	0,0 %	9,9 %	0,0 %	0,0 %	0,0 %	-2,0 %	0,0 %	0,0 %	0,0 %
Sykehuset i Vestfold HF	-6,0 %	4,1 %	4,6 %	-3,0 %	2,1 %	-10,8 %	-27,6 %	-7,4 %	0,4 %	-2,4 %	-8,8 %	0,5 %
Sykehuset Innlandet HF	-12,6 %	7,3 %	-0,1 %	11,5 %	4,9 %	-6,4 %	-2,6 %	-13,9 %	-0,5 %	-2,4 %	3,0 %	-1,2 %
Sykehuset Telemark HF	9,6 %	8,8 %	-1,7 %	12,9 %	1,1 %	-2,0 %	-16,7 %	-29,8 %	-2,0 %	-1,3 %	0,2 %	-20,4 %
Sykehuset Østfold HF	-7,3 %	7,3 %	2,4 %	3,4 %	6,4 %	-0,3 %	-5,6 %	6,5 %	-1,0 %	-0,8 %	-1,6 %	-3,4 %
Sørlandet sykehus HF	-2,6 %	13,5 %	-3,9 %	-0,9 %	2,3 %	5,8 %	-2,4 %	15,3 %	0,8 %	-0,2 %	4,8 %	3,3 %
Vestre Viken HF	-4,3 %	-1,9 %	-0,1 %	-7,6 %	3,5 %	-3,3 %	-13,7 %	4,4 %	1,5 %	-2,8 %	-0,4 %	-1,2 %
Helse Sør-Øst RHF						53,7 %		9,4 %				
Helse Sør-Øst Foretaksgruppen	-6,5 %	3,6 %	-0,1 %	5,4 %	2,7 %	-2,5 %	-9,6 %	0,4 %	0,3 %	-0,8 %	0,4 %	-0,3 %
Betanien Hospital	-2,3 %				4,6 %							
Diakonhjemmet Sykehus	12,1 %	-1,5 %	35,2 %	8,9 %	0,7 %	-4,5 %	-3,3 %	-2,3 %				
Lovisenberg Diakonale Sykehus	-7,5 %	8,2 %	-23,5 %	-8,9 %	9,4 %	-1,6 %	-5,7 %	-3,8 %				
Martina Hansens Hospital	-0,5 %				5,9 %							
Revmatismesykehuset	-3,1 %				3,5 %							
sykehus	-6,5 %	3,6 %	-0,1 %	5,4 %	2,8 %	-2,5 %	-9,2 %	0,2 %				

Ventetider per tjenesteområde

Gjennomsnittlig ventetid for avviklede pasienter	HiÅ 2017	HiÅ 2016	Endring	Endring i %
Somatikk	56,4	60,3	-3,9	-6,5 %
VoP - Psykisk helsevern for voksne	48,2	46,5	1,7	3,6 %
BUP - Psykisk helsevern for barn og unge	51,6	51,7	-0,1	-0,1 %
TSB - Tverrfaglig spesialisert rusbehandling	39,6	37,6	2,0	5,4 %
Helse Sør-Øst inkl. private ideelle sykehus og private rusinstitusjoner	55,7	59,2	-3,5	-6,0 %

Ventetider per tjenesteområde – hittil i år

Per helseforetak/sykehus

Ventetid hittil i år	Aug 2016				Aug 2017				Endring i % 2016 til 2017			
	Somatikk	VOP	BUP	TSB	Somatikk	VOP	BUP	TSB	Somatikk	VOP	BUP	TSB
Akershus universitetssykehus HF	65,7	56,1	50,4	34,7	57,3	51,9	50,0	45,4	-12,8 %	-7,4 %	-0,7 %	30,7 %
Oslo universitetssykehus HF	67,2	48,8	60,3	33,4	59,4	49,1	65,2	26,3	-11,6 %	0,4 %	8,0 %	-21,2 %
Sunnaas sykehus HF	52,0				53,2				2,3 %			
Sykehuset i Vestfold HF	58,2	38,4	45,3	28,2	54,6	40,0	47,4	27,4	-6,0 %	4,1 %	4,6 %	-3,0 %
Sykehuset Innlandet HF	55,6	40,2	49,3	32,7	48,6	43,2	49,3	36,4	-12,6 %	7,3 %	-0,1 %	11,5 %
Sykehuset Telemark HF	52,7	46,0	46,4	34,3	57,8	50,0	45,6	38,7	9,6 %	8,8 %	-1,7 %	12,9 %
Sykehuset Østfold HF	60,6	49,4	54,4	25,3	56,1	53,0	55,8	26,2	-7,3 %	7,3 %	2,4 %	3,4 %
Sørlandet sykehus HF	57,7	41,4	40,1	29,7	56,2	47,0	38,5	29,4	-2,6 %	13,5 %	-3,9 %	-0,9 %
Vestre Viken HF	58,2	46,6	57,9	43,9	55,7	45,7	57,9	40,6	-4,3 %	-1,9 %	-0,1 %	-7,6 %
Helse Sør-Øst RHF												
Betanien Hospital	68,0				66,4				-2,3 %			
Diakonhjemmet Sykehus	47,8	37,2	52,9	40,5	53,6	36,6	71,5	44,1	12,1 %	-1,5 %	35,2 %	8,9 %
Lovisenberg Diakonale Sykehus	94,5	53,5	66,4	53,9	87,4	57,9	50,7	49,1	-7,5 %	8,2 %	-23,5 %	-8,9 %
Martina Hansens Hospital	51,0				50,7				-0,5 %			
Revmatismesykehuset	67,0				64,9				-3,1 %			
Helse Sør-Øst inkl. private ideelle sykehus	60,3	46,5	51,7	37,6	56,4	48,2	51,6	39,6	-6,5 %	3,6 %	-0,1 %	5,4 %

Ventetider per tjenesteområde – endring fra forrige år

Per helseforetak/sykehus

Ventetid	2016				Hittil i år - Aug 2017				Endring i % 2016 til HiÅ 2017			
	Somatikk	VOP	BUP	TSB	Somatikk	VOP	BUP	TSB	Somatikk	VOP	BUP	TSB
Akershus universitetssykehus HF	63,5	53,6	49,6	35,2	57,3	51,9	50,0	45,4	-9,8 %	-3,2 %	0,9 %	28,9 %
Oslo universitetssykehus HF	67,6	46,8	58,3	32,2	59,4	49,1	65,2	26,3	-12,1 %	4,8 %	11,9 %	-18,2 %
Sunnaas sykehus HF	52,3				53,2				1,7 %			
Sykehuset i Vestfold HF	58,3	38,5	42,8	28,7	54,6	40,0	47,4	27,4	-6,3 %	4,0 %	10,6 %	-4,5 %
Sykehuset Innlandet HF	53,9	40,4	46,8	35,5	48,6	43,2	49,3	36,4	-9,8 %	7,0 %	5,4 %	2,6 %
Sykehuset Telemark HF	54,6	47,0	44,6	32,7	57,8	50,0	45,6	38,7	5,8 %	6,3 %	2,3 %	18,4 %
Sykehuset Østfold HF	58,5	50,0	52,3	23,9	56,1	53,0	55,8	26,2	-4,1 %	6,0 %	6,5 %	9,4 %
Sørlandet sykehus HF	59,1	41,7	38,1	29,3	56,2	47,0	38,5	29,4	-4,8 %	12,8 %	1,1 %	0,2 %
Vestre Viken HF	58,8	44,3	56,8	41,8	55,7	45,7	57,9	40,6	-5,2 %	3,1 %	1,9 %	-2,9 %
Helse Sør-Øst RHF												
Betanien Hospital	67,8				66,4				-2,1 %			
Diakonhjemmet Sykehus	49,6	36,5	50,7	38,4	53,6	36,6	71,5	44,1	8,1 %	0,3 %	41,2 %	14,6 %
Lovisenberg Diakonale Sykehus	94,9	52,2	62,8	52,5	87,4	57,9	50,7	49,1	-7,8 %	10,8 %	-19,3 %	-6,4 %
Martina Hansens Hospital	50,6				50,7				0,2 %			
Revmatismesykehuset	65,9				64,9				-1,5 %			
Helse Sør-Øst inkl. private ideelle sykehus	60,1	45,6	49,8	36,7	56,4	48,2	51,6	39,6	-6,2 %	5,7 %	3,7 %	8,1 %

Antall inntektsgivende polikliniske konsultasjoner per tjenesteområde

Antall inntektsgivende polikliniske konsultasjoner	HiÅ 2016-2017				F 2016 - årsestimat 2017			
	2016	2017	Endring	Avvik i prosent	F 2016	Årsestimat 2017	Endring	Avvik i prosent
Somatikk	1935 803	1990 756	54 953	2,8 %	2 968 443	3 043 161	74 717	2,5 %
VOP	587 552	572 908	-14 644	-2,5 %	910 622	893 135	-17 487	-1,9 %
BUP	297 309	269 846	-27 463	-9,2 %	465 367	431 025	-34 342	-7,4 %
Psykisk helsevern	884 861	842 754	-42 107	-4,8 %	1375 989	1324 160	-51 829	-3,8 %
TSB	164 425	164 737	312	0,2 %	254 570	255 509	939	0,4 %

Med virkning fra 1.1.2017 er avdeling nevropsykiatri og psykosomatisk medisin ved OUS vedtatt endret fra VOP til somatikk.

Totalt for året 2016 vil 3 275 polikliniske konsultasjoner bli lagt til på somatikk og trukket fra på VOP ved OUS. Gjennom året benyttes antallet for den aktuelle periode i 2016 ved denne justeringen.

Selv om man etter innføring av ISF for PHV og TSB 1.1.2017 fortsetter å rapportere antall inntektsgivende kontakter som uttrykk for aktivitet, innebærer innføringen av ISF et brudd med hva som blir regnet som aktivitet. Før innføringen av ISF rapporterte man HELFO-godkjente konsultasjoner, mens man etter innføringen rapporterer ISF-godkjente opphold. Bruddet består i hovedsak av at et ISF-godkjent opphold kan bestå av flere konsultasjoner, konsultasjoner som tidligere ble rapportert som selvstendige HELFO-godkjente konsultasjoner. Dette reduserer antall godkjente konsultasjoner.

Videre består bruddet av krav til endret registrering av gruppebehandling, etter innføringen av ISF skal hver deltaker i gruppen i hver seanse registreres med selvstendige opphold, mens man tidligere registrerte gruppekonsultasjonen kun på en av deltakerne. Dette trekker antall opphold opp.

Antall inntektsgivende polikliniske konsultasjoner per tjenesteområde

Per helseforetak/sykehus

Polikliniske konsultasjoner	Hittil i år 2016				Hittil i år 2017				Endring i % 2016 til 2017			
	Somatikk	VOP	BUP	TSB	Somatikk	VOP	BUP	TSB	Somatikk	VOP	BUP	TSB
Akershus universitetssykehus HF	184 338	90 153	49 876	17 381	191 301	88 020	48 638	18 750	3,8 %	-2,4 %	-2,5 %	7,9 %
Oslo universitetssykehus HF	542 192	64 339	29 183	15 617	545 525	61 050	27 126	15 023	0,6 %	-5,1 %	-7,0 %	-3,8 %
Sunnaas sykehus HF	2 286	-	-	-	2 513	-	-	-	9,9 %			
Sykehuset i Vestfold HF	149 208	49 207	35 347	16 234	152 405	43 889	25 600	15 029	2,1 %	-10,8 %	-27,6 %	-7,4 %
Sykehuset Innlandet HF	227 130	76 821	32 200	17 582	238 272	71 928	31 371	15 134	4,9 %	-6,4 %	-2,6 %	-13,9 %
Sykehuset Telemark HF	104 199	37 441	17 514	10 791	105 339	36 681	14 592	7 574	1,1 %	-2,0 %	-16,7 %	-29,8 %
Sykehuset Østfold HF	151 082	42 638	26 736	17 139	160 700	42 531	25 239	18 249	6,4 %	-0,3 %	-5,6 %	6,5 %
Sørlandet sykehus HF	202 952	67 362	31 058	19 482	207 578	71 247	30 321	22 459	2,3 %	5,8 %	-2,4 %	15,3 %
Vestre Viken HF	247 754	76 961	54 157	19 376	256 344	74 439	46 736	20 232	3,5 %	-3,3 %	-13,7 %	4,4 %
Helse Sør-Øst RHF	-	4 817	-	19 270	-	7 405	-	21 091		53,7 %		9,4 %
Helse Sør-Øst Foretaksgruppen	1 811 141	509 739	276 071	152 872	1 859 977	497 190	249 623	153 541	2,7 %	-2,5 %	-9,6 %	0,4 %
Betanien Hospital	15 886	-	-	-	16 622	-	-	-	4,6 %			
Diakonhjemmet Sykehus	43 556	29 746	7 946	5 655	43 881	28 407	7 686	5 524	0,7 %	-4,5 %	-3,3 %	-2,3 %
Lovisenberg Diagonale Sykehus	38 104	48 067	13 292	5 898	41 697	47 311	12 537	5 672	9,4 %	-1,6 %	-5,7 %	-3,8 %
Martina Hansens Hospital	20 959	-	-	-	22 204	-	-	-	5,9 %			
Revmatismesykehuset	6 157	-	-	-	6 375	-	-	-	3,5 %			
sykehus	1 935 803	587 552	297 309	164 425	1 990 756	572 908	269 846	164 737	2,8 %	-2,5 %	-9,2 %	0,2 %

Med virkning fra 1.1.2017 er avdeling nevropsykiatri og psykosomatisk medisin ved OUS vedtatt endret fra VOP til somatikk.

Totalt for året 2016 vil 3 275 polikliniske konsultasjoner bli lagt til på somatikk og trukket fra på VOP ved OUS. Gjennom året benyttes antallet for den aktuelle periode i 2016 ved denne justeringen.

Poliklinikk – akkumulert avvik mot fjoråret

Per tjenesteområde

Polikliniske konsultasjoner per tjenesteområde - avvik mot fjoråret per foretak HiÅ	SOM		VOP		BUP		TSB	
	Avvik	Prosent	Avvik	Prosent	Avvik	Prosent	Avvik	Prosent
Akershus universitetssykehus HF	6 963	3,8%	-2 133	-2,4%	-1 238	-2,5%	1 369	7,9%
Oslo universitetssykehus HF	3 333	0,6%	-3 289	-5,1%	-2 057	-7,0%	- 594	-3,8%
Sunnaas sykehus HF	227	9,9%						
Sykehuset i Vestfold HF	3 197	2,1%	-5 318	-10,8%	-9 747	-27,6%	-1 205	-7,4%
Sykehuset Innlandet HF	11 142	4,9%	-4 893	-6,4%	- 829	-2,6%	-2 448	-13,9%
Sykehuset Telemark HF	1 140	1,1%	- 760	-2,0%	-2 922	-16,7%	-3 217	-29,8%
Sykehuset Østfold HF	9 618	6,4%	- 107	-0,3%	-1 497	-5,6%	1 110	6,5%
Sørlandet sykehus HF	4 626	2,3%	3 885	5,8%	- 737	-2,4%	2 977	15,3%
Vestre Viken HF	8 590	3,5%	-2 522	-3,3%	-7 421	-13,7%	856	4,4%
Helse Sør-Øst RHF	0	0,0%	2 588	53,7%	0	0,0%	1 821	9,4%
Helse Sør-Øst foretaksgruppen	48 836	2,7%	-12 549	-2,5%	-26 448	-9,6%	669	0,4%
Betanien Hospital	736	4,6%						
Diakonhjemmet Sykehus	325	0,7%	-1 339	-4,5%	- 260	-3,3%	- 131	-2,3%
Lovisenberg Diakonale Sykehus	3 593	9,4%	- 756	-1,6%	- 755	-5,7%	- 226	-3,8%
Martina Hansens Hospital	1 245	5,9%						
Revmatismesykehuset	218	3,5%						
Helse Sør-Øst inkl. private ideelle sykehus	54 953	2,8%	-14 644	-2,5%	-27 463	-9,2%	312	0,2%

Med virkning fra 1.1.2017 er avdeling nevropsykiatri og psykosomatisk medisin ved OUS vedtatt endret fra VOP til somatikk.

Totalt for året 2016 vil 3 275 polikliniske konsultasjoner bli lagt til på somatikk og trukket fra på VOP ved OUS. Gjennom året benyttes antallet for den aktuelle periode i 2016 ved denne justeringen.

Bemanning

Månedsværk per tjenesteområde

	Hittil i år				Endring F 2016 til E 2017			
	2016	2017	Endring	Endring i %	F 2016	Årsestimat 2017	Endring	Endring i %
Helse Sør-Øst Foretaksgruppen								
Somatikk	41 507	41 650	144	0,3%	41 599	41 531	- 67	-0,2%
VOP	9 272	9 198	- 74	-0,8%	9 287	9 254	- 34	-0,4%
BUP	2 398	2 409	11	0,4%	2 407	2 424	17	0,7%
Psykisk helsevern	11 671	11 607	- 63	-0,5%	11 694	11 677	- 17	-0,1%
Tverrfaglig spesialisert rusbehandling	1 903	1 897	- 6	-0,3%	1 913	1 931	18	0,9%
Preshospitale tjenester	2 747	2 711	- 36	-1,3%	2 760	2 721	- 38	-1,4%
Annet	2 387	2 357	- 30	-1,2%	2 402	2 349	- 53	-2,2%
TOTAL	60 214	60 222	8	0,0%	60 368	60 211	- 157	-0,3%

220 månedsværk innen somatikk ved OUS som følge av virksomhetsoverdragelse knyttet til rettsmedisinske fag fra Folkehelseinstituttet er trukket ut i 2017 for å se den reelle utviklingen fra 2016.

Bemanning per helseforetak

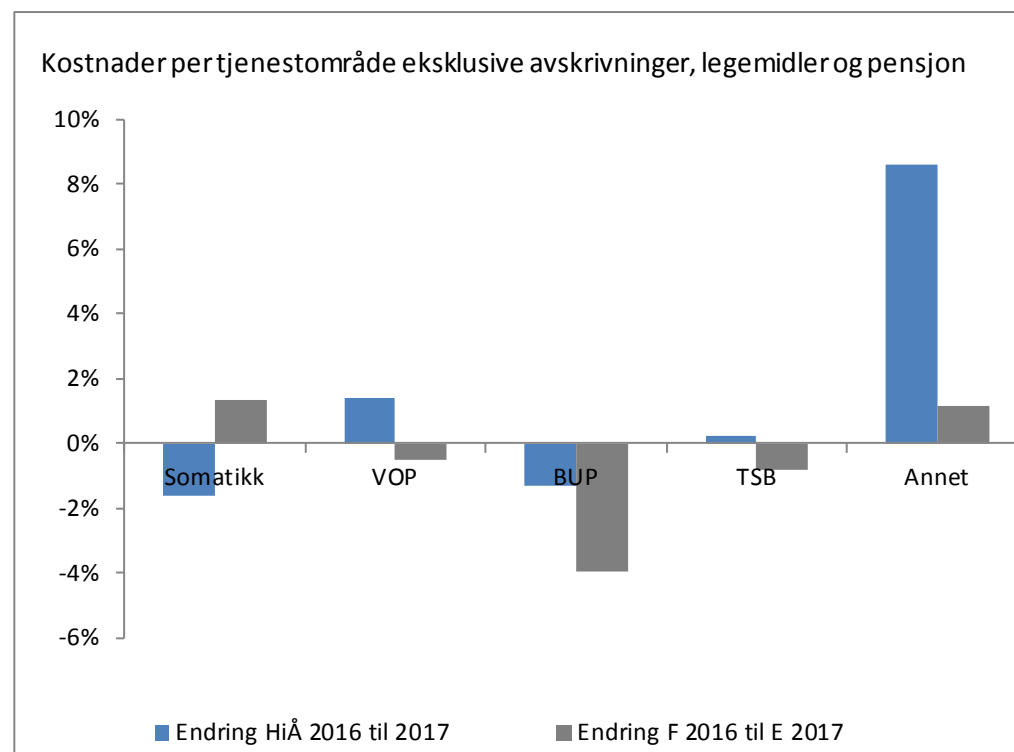
Månedsværk per tjenesteområde – akkumulert mot fjoråret

Brutto månedsværk (utbetalt tid)	Hittil i år 2016 (snitt)				Hittil i år 2017 (snitt)				Endring i % 2016 til 2017			
	Somatikk	VOP	BUP	TSB	Somatikk	VOP	BUP	TSB	Somatikk	VOP	BUP	TSB
Akershus universitetssykehus HF	4 527	1 345	387	255	4 557	1 364	386	256	0,7 %	1,4 %	-0,2 %	0,4 %
Oslo universitetssykehus HF	15 020	1 735	419	422	15 127	1 751	436	427	0,7 %	0,9 %	4,2 %	1,1 %
Sunnaas sykehus HF	569	-	-	-	558	-	-	-	-2,0 %			
Sykehuset i Vestfold HF	2 658	813	234	219	2 670	794	213	220	0,4 %	-2,4 %	-8,8 %	0,5 %
Sykehuset Innlandet HF	4 824	1 465	300	258	4 802	1 430	308	255	-0,5 %	-2,4 %	3,0 %	-1,2 %
Sykehuset Telemark HF	2 149	564	134	48	2 106	557	135	38	-2,0 %	-1,3 %	0,2 %	-20,4 %
Sykehuset Østfold HF	3 256	920	288	175	3 224	913	283	169	-1,0 %	-0,8 %	-1,6 %	-3,4 %
Sørlandet sykehus HF	3 781	1 030	243	275	3 812	1 028	254	284	0,8 %	-0,2 %	4,8 %	3,3 %
Vestre Viken HF	4 723	1 401	395	251	4 794	1 362	393	248	1,5 %	-2,8 %	-0,4 %	-1,2 %
Helse Sør-Øst RHF	-	-	-	-	-	-	-	-				
Helse Sør-Øst Foretaksgruppen	41 507	9 272	2 398	1 903	41 650	9 198	2 409	1 897	0,3 %	-0,8 %	0,4 %	-0,3 %

220 månedsværk innen somatikk ved OUS som følge av virksomhetsoverdragelse knyttet til rettsmedisinske fag fra Folkehelseinstituttet er trukket ut i 2017 for å se den reelle utviklingen fra 2016.

Kostnader per tjenesteområde (hittil i år per tertial)

Kostnader per tjenestområde eksklusive avskrivninger, legemidler og pensjon	Per 2. tertial				Endring F 2016 til E 2017			
	2016	2017	Endring 2016 - 2017	Endring % 2016 - 2017	2016	E 2017	Endring 2016 - E 2017	Endring % 2016 - E 2017
Somatikk	29 383 943	28 917 484	-466 460	-1,6 %	43 616 990	44 217 426	600 436	1,4 %
VOP	6 005 348	6 089 869	84 521	1,4 %	9 086 532	9 042 751	-43 782	-0,5 %
BUP	1 329 056	1 311 501	-17 555	-1,3 %	2 023 253	1 942 963	-80 289	-4,0 %
Psykisk helsevern	7 334 403	7 401 370	66 966	0,9 %	11 109 785	10 985 714	-124 071	-1,1 %
TSB	1 650 795	1 654 431	3 636	0,2 %	2 536 332	2 515 288	-21 044	-0,8 %
Annet	2 904 005	3 153 353	249 348	8,6 %	4 790 197	4 846 800	56 603	1,2 %
Sum alle tjenesteområder	41 273 147	41 126 637	-146 510	-0,4 %	62 053 304	62 565 227	511 923	0,8 %



Kostnader per tjenesteområde (hittil i år per tertial)

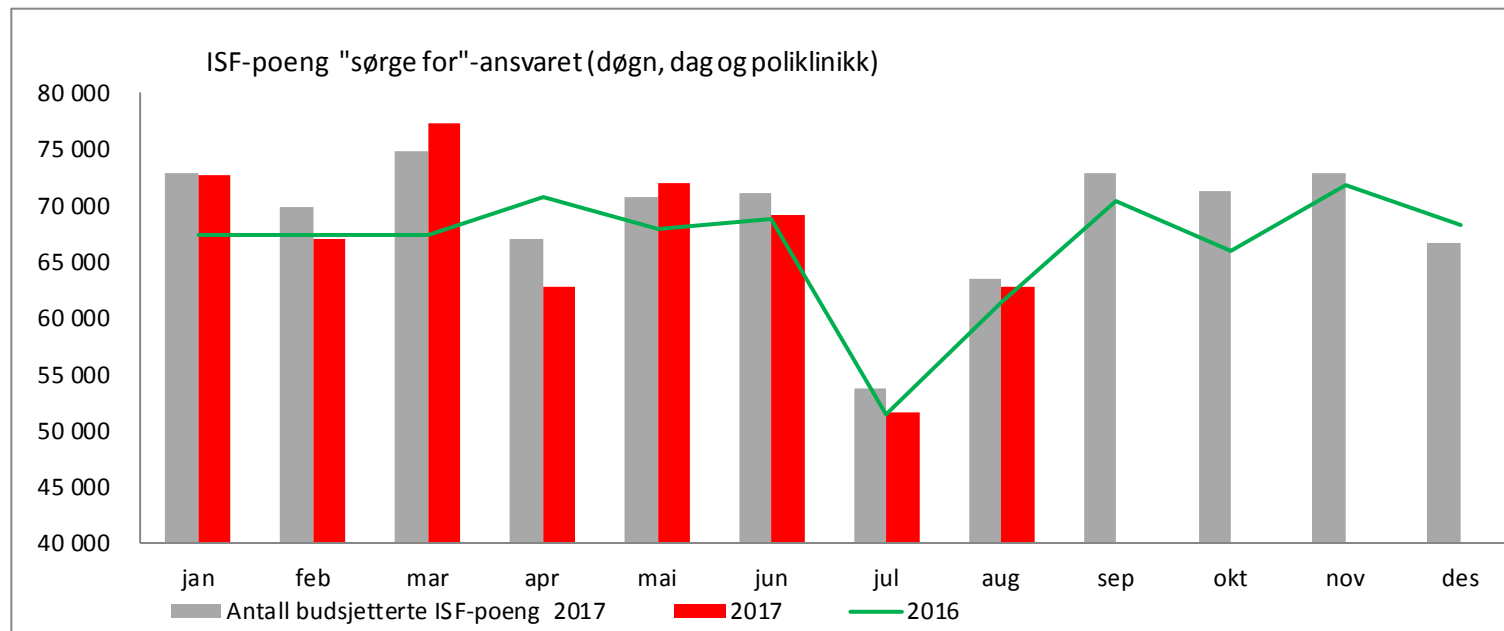
Eksklusive avskrivninger, legemidler og pensjon

Per helseforetak/sykehus

Kostnader per tjenesteområde	Per 2. tertial 2016				Per 2. tertial 2017				Endring i % 2016 til 2017			
	Somatikk	VOP	BUP	TSB	Somatikk	VOP	BUP	TSB	Somatikk	VOP	BUP	TSB
Akershus universitetssykehus HF	3 048 727	750 256	182 547	140 060	3 048 772	776 354	181 405	135 269	0,0 %	3,5 %	-0,6 %	-3,4 %
Oslo universitetssykehus HF	9 453 713	973 833	238 643	204 050	9 670 021	1 035 194	221 670	223 955	2,3 %	6,3 %	-7,1 %	9,8 %
Sunnaas sykehus HF	294 816	-	-	-	285 807	-	-	-	-3,1 %			
Sykehuset i Vestfold HF	1 667 216	445 555	111 579	112 316	1 625 042	432 731	113 891	107 809	-2,5 %	-2,9 %	2,1 %	-4,0 %
Sykehuset Innlandet HF	2 966 533	755 282	142 919	125 078	2 943 328	738 679	147 173	121 731	-0,8 %	-2,2 %	3,0 %	-2,7 %
Sykehuset Telemark HF	1 343 718	285 738	66 854	37 503	1 328 535	288 116	66 484	32 107	-1,1 %	0,8 %	-0,6 %	-14,4 %
Sykehuset Østfold HF	2 016 696	478 454	133 338	88 345	1 986 350	463 465	119 091	87 671	-1,5 %	-3,1 %	-10,7 %	-0,8 %
Sykehuspartner HF	473 981	-	-	-	412 685	-	-	-				
Sørlandet sykehus HF	2 227 060	495 219	115 823	127 249	2 206 850	504 030	122 777	129 136	-0,9 %	1,8 %	6,0 %	1,5 %
Vestre Viken HF	3 018 152	728 519	197 299	129 107	3 049 667	713 213	199 393	128 968	1,0 %	-2,1 %	1,1 %	-0,1 %
Helse Sør-Øst RHF	4 545 110	1 217 724	140 053	747 278	4 020 426	1 248 677	139 616	739 836	-11,5 %	2,5 %	-0,3 %	-1,0 %
Elimineringer	-1 671 778	-125 233	-	-60 190	-1 660 000	-110 590	-	-52 050				
Helse Sør-Øst Foretaksgruppen	29 383 943	6 005 348	1 329 056	1 650 795	28 917 484	6 089 869	1 311 501	1 654 431	-1,6 %	1,4 %	-1,3 %	0,2 %

Aktivitet somatikk

Foretaksgruppen inkludert private (hittil i år)



ISF-poeng	Hittil i år				HiÅ 2016 mot HiÅ 2017		Årsestimat vs årsbudsjett		
	Faktisk	Budsjett	Avvik	Avvik i %	Δ	%	Estimat per august	Avvik budsjett	%
ISF-poeng pasientbehandling									
ISF (døgn) iht. "sørge for"	395 843	405 595	-9 752	-2,4 %	657	0,2 %	605 408	-10 286	-1,7 %
ISF (dag) iht. "sørge for"	46 096	45 907	189	0,4 %	4 604	11,1 %	71 705	962	1,4 %
ISF (poliklinikk) iht. "sørge for"	93 373	91 998	1 375	1,5 %	7 626	8,9 %	141 413	591	0,4 %
ISF (døgn, dag og poli) iht. "sørge for"	535 312	543 499	-8 187	-1,5 %	12 887	2,5 %	818 526	-8 733	-1,1 %
ISF-poeng legemidler									
Legemidler	18 827	17 526	1 301	7,4 %	-3 965	-17,4 %	24 021	430	1,8 %
Nye legemidler	4 519	9 192	-4 673	-50,8 %	4 519		9 042	-3 586	-28,4 %
Totalt antall ISF-poeng (døgn, dag, poliklinikk og legemidler) iht. "sørge for"-ansvaret									
Totalt antall ISF-poeng (døgn, dag og poliklinikk) fra egen og andre regioner	558 658	570 217	-11 559	-2,0 %	13 441	2,5 %	851 590	-11 889	-1,4 %
Totalt antall ISF-poeng (dag, døgn og poliklinikk) fra egen og andre regioner	552 931	560 134	-7 203	-1,3 %	13 520	2,5 %	843 920	-8 544	-1,0 %

Aktivitet somatikk

ISF-poeng «sørge for»-ansvaret per utfører (denne periode)

ISF-poeng iht. "sørge for"-ansvaret	August 2017				August måned 2016-2017	
	Faktisk	Budsjett	Avvik	Avvik i prosent	Δ	Prosent
Akershus universitetssykehus HF	6 786	6 924	- 139	-2,0 %	90	1,4 %
Oslo universitetssykehus HF	16 699	16 601	98	0,6 %	579	3,6 %
Sunnaas sykehus HF	438	365	73	20,0 %	56	14,7 %
Sykehuset i Vestfold HF	4 562	4 740	- 178	-3,8 %	81	1,8 %
Sykehuset Innlandet HF	7 561	7 530	30	0,4 %	166	2,2 %
Sykehuset Telemark HF	3 092	3 104	- 12	-0,4 %	187	6,4 %
Sykehuset Østfold HF	4 923	5 174	- 250	-4,8 %	- 323	-6,2 %
Sørlandet sykehus HF	5 688	5 616	71	1,3 %	388	7,3 %
Vestre Viken HF	7 694	8 147	- 453	-5,6 %	49	0,6 %
Helse Sør-Øst Foretaksgruppen	57 442	58 202	- 760	-1,3 %	1 274	2,3 %
Betanien Hospital	326	337	- 11	-3,3 %	- 18	-5,2 %
Diakonhjemmet Sykehus	1 505	1 571	- 66	-4,2 %	145	10,7 %
Lovisenberg Diakonale Sykehus	1 461	1 569	- 108	-6,9 %	24	1,7 %
Martina Hansens Hospital	572	534	38	7,1 %	45	8,5 %
Revmatismesykehuset	108	117	- 9	-8,1 %	3	3,2 %
Helse Sør-Øst inkl. private ideelle sykehus	61 413	62 330	- 917	-1,5 %	1 474	2,5 %
Kjøp fra andre helseregioner	663	650	13	2,0 %	- 41	-5,8 %
Kjøp fra private avtaleparter	667	468	199	42,4 %	- 54	-7,4 %
Fritt behandlingsvalg	10	22	- 12	-55,2 %	10	
Sum ISF-poeng (døgn, dag og poliklinikk)	62 753	63 471	- 717	-1,1 %	1 389	2,2 %
Legemidler	2 046	1 602	444	27,7 %	540	35,8 %
Nye legemidler	-41	901	-942	-104,6 %	-41	
Sum ISF-poeng iht "sørge for"-ansvaret	64 759	65 974	- 1 215	-1,8 %	1 887	3,0 %

Aktivitet somatikk

ISF-poeng «sørge for»-ansvaret (hittil i år)

ISF (døgn, dag, poli, legemidler, FBV) "sørge for"	Hittil i år				Årsest. mot årsbud.		Endring HiÅ 2017 - 2016	
	Faktisk	Budsjett	Avvik	Avvik i prosent	Δ	Prosent	Endring	Prosent
Akershus universitetssykehus HF	61 770	63 083	-1 313	-2,1 %	-1 407	-1,5 %	1 186	2,0 %
Oslo universitetssykehus HF	145 782	146 041	- 259	-0,2 %	- 1	0,0 %	4 467	3,2 %
Sunnaas sykehus HF	3 494	3 559	- 65	-1,8 %	- 100	-1,7 %	8	0,2 %
Sykehuset i Vestfold HF	38 539	40 380	-1 842	-4,6 %	-2 655	-4,4 %	273	0,7 %
Sykehuset Innlandet HF	69 994	71 525	-1 531	-2,1 %	-1 728	-1,6 %	1 229	1,8 %
Sykehuset Telemark HF	28 156	28 535	- 380	-1,3 %	166	0,4 %	635	2,3 %
Sykehuset Østfold HF	44 464	44 592	- 127	-0,3 %	0	0,0 %	2 859	6,9 %
Sørlandet sykehus HF	50 726	52 953	-2 227	-4,2 %	-3 040	-3,8 %	1 404	2,8 %
Vestre Viken HF	72 785	74 081	-1 295	-1,7 %	-1 083	-1,0 %	1 680	2,4 %
Helse Sør-Øst RHF	6 739	7 562	- 823	-10,9 %	- 639	-5,5 %	169	2,6 %
Helse Sør-Øst Foretaksgruppen	522 449	532 311	-9 862	-1,9 %	-10 487	-1,3 %	13 909	2,7 %
Betanien Hospital	2 802	2 804	- 2	-0,1 %	10	0,2 %	- 68	-2,4 %
Diakonhjemmet Sykehus	14 332	15 177	- 845	-5,6 %	- 999	-4,4 %	- 451	-3,0 %
Lovisenberg Diakonale Sykehus	12 821	13 636	- 815	-6,0 %	- 239	-1,2 %	96	0,8 %
Martina Hansens Hospital	5 321	5 310	12	0,2 %	- 113	-1,3 %	85	1,6 %
Revmatismesykehuset	932	979	- 47	-4,8 %	- 61	-4,0 %	- 130	-12,3 %
Helse Sør-Øst inkl. private ideelle sykehus	558 658	570 217	-11 559	-2,0 %	-11 889	-1,4 %	13 441	2,5 %

Aktivitet psykisk helsevern og TSB - poliklinikk

ISF-poeng «sørge for»-ansvaret per utfører (hittil i år)

August 2017 - hittil i år	VOP				BUP				TSB			
	Faktisk HiÅ	Budsjett HiÅ	Avvik	Avvik i prosent	Faktisk HiÅ	Budsjett HiÅ	Avvik	Avvik i prosent	Faktisk HiÅ	Budsjett HiÅ	Avvik	Avvik i prosent
Akershus universitetssykehus HF	11 272	13 421	-2 150	-16,0 %	12 768	14 623	-1 855	-12,7 %	2 781	2 796	-14	-0,5 %
Oslo universitetssykehus HF	8 110	8 397	-287	-3,4 %	6 936	8 310	-1 374	-16,5 %	2 133	1 840	293	15,9 %
Sykehuset i Vestfold HF	6 256	6 738	-482	-7,1 %	7 604	9 034	-1 430	-15,8 %	2 570	3 254	-685	-21,0 %
Sykehuset Innlandet HF	9 749	10 573	-824	-7,8 %	8 561	10 749	-2 189	-20,4 %	2 150	2 398	-247	-10,3 %
Sykehuset Telemark HF	5 322	5 165	158	3,1 %	3 951	5 386	-1 435	-26,6 %	1 030	1 504	-474	-31,5 %
Sykehuset Østfold HF	5 707	7 130	-1 423	-20,0 %	6 610	7 101	-491	-6,9 %	2 943	3 256	-313	-9,6 %
Sørlandet sykehus HF	9 957	9 514	442	4,7 %	8 169	9 446	-1 277	-13,5 %	3 219	2 871	348	12,1 %
Vestre Viken HF	9 834	11 417	-1 582	-13,9 %	12 410	15 990	-3 580	-22,4 %	3 708	4 236	-528	-12,5 %
Helse Sør-Øst Foretaksgruppen	66 207	72 354	-6 147	-8,5 %	67 009	80 640	-13 631	-16,9 %	20 534	22 155	-1 621	-7,3 %
Diakonhjemmet Sykehus	3 336	3 237	99	3,1 %	1 991	1 933	58	3,0 %	653	610	43	7,1 %
Lovisenberg Diakonale Sykehus	6 445	6 066	379	6,2 %	3 620	3 820	-200	-5,2 %	1 015	653	362	55,5 %
Helse Sør-Øst inkl. private ideelle sykehus	75 988	81 657	-5 669	-6,9 %	72 620	86 393	-13 773	-15,9 %	22 203	23 418	-1 215	-5,2 %
Kjøp fra andre helseregioner	-	-	-		-	-	-		-	-	-	
Kjøp fra private institusjoner	395	395	-	0,0 %	-	-	-		1 660	1 660	-	0,0 %
ISF- poeng Fritt behandlingsvalg	-	-	-		-	-	-		-	-	-	
Helse Sør-Øst inkludert kjøp (poliklinikk)	76 383	82 052	-5 669	-6,9 %	72 620	86 393	-13 773	-15,9 %	23 863	25 078	-1 215	-4,8 %

Aktivitet psykisk helsevern og TSB - poliklinikk

ISF-poeng «sørge for»-ansvaret per utfører (denne periode)

August 2017	VOP				BUP				TSB			
ISF-poeng	Faktisk	Budsjett	Avvik	Avvik i prosent	Faktisk	Budsjett	Avvik	Avvik i prosent	Faktisk	Budsjett	Avvik	Avvik i prosent
Akershus universitetssykehus HF	1 500	1 666	-166	-10,0 %	1 398	1 612	-214	-13,3 %	483	349	134	38,5 %
Oslo universitetssykehus HF	984	983	1	0,1 %	684	794	-110	-13,9 %	460	218	242	111,0 %
Sykehuset i Vestfold HF	809	952	-143	-15,0 %	909	1 279	-370	-28,9 %	419	462	-42	-9,2 %
Sykehuset Innlandet HF	1 063	1 253	-190	-15,2 %	512	1 007	-495	-49,2 %	286	291	-5	-1,7 %
Sykehuset Telemark HF	633	638	-5	-0,8 %	445	603	-159	-26,3 %	130	186	-56	-30,0 %
Sykehuset Østfold HF	645	828	-183	-22,1 %	708	909	-201	-22,1 %	402	419	-18	-4,2 %
Sørlandet sykehus HF	1 230	1 120	110	9,9 %	871	1 112	-240	-21,6 %	380	338	42	12,4 %
Vestre Viken HF	1 278	1 354	-76	-5,6 %	1 314	1 847	-533	-28,9 %	511	500	11	2,3 %
Helse Sør-Øst Foretaksgruppen	8 142	8 793	-651	-7,4 %	6 840	9 163	-2 323	-25,3 %	3 072	2 763	309	11,2 %
Diakonhjemmet Sykehus	403	428	-25	-5,9 %	168	211	-43	-20,2 %	67	78	-11	-14,3 %
Lovisenberg Diakonale Sykehus	821	770	51	6,7 %	315	481	-166	-34,6 %	115	87	28	32,7 %
Helse Sør-Øst inkl. private ideelle sykehus	9 367	9 991	-624	-6,3 %	7 323	9 854	-2 532	-25,7 %	3 254	2 928	326	11,1 %
Kjøp fra andre helseregioner	-2	-	-2		-	-	-		-	-	-	
Kjøp fra private institusjoner	55	55	-	0,0 %	-	-	-		207	207	-	0,0 %
ISF- poeng Fritt behandlingsvalg	-	-	-		-	-	-		-	-	-	
Helse Sør-Øst inkludert kjøp (poliklinikk)	9 420	10 046	-626	-6,2 %	7 323	9 854	-2 532	-25,7 %	3 461	3 135	326	10,4 %

Aktivitet psykisk helsevern og TSB

Antall polikliniske konsultasjoner per ISF-poeng (hittil i år)

Faktisk hittil i år	Antall polikliniske konsultasjoner			Antall ISF-poeng			Antall polikliniske konsultasjoner per ISF-poeng		
	VOP	BUP	TSB	VOP	BUP	TSB	VOP	BUP	TSB
August 2017									
Akershus universitetssykehus HF	88 020	48 638	18 750	11 296	12 786	2 792	7,8	3,8	6,7
Oslo universitetssykehus HF	61 050	27 126	15 023	8 110	6 936	2 133	7,5	3,9	7,0
Sykehuset i Vestfold HF	43 889	25 600	15 029	6 256	7 604	2 570	7,0	3,4	5,8
Sykehuset Innlandet HF	71 928	31 371	15 134	9 749	8 561	2 150	7,4	3,7	7,0
Sykehuset Telemark HF	36 681	14 592	7 574	5 322	3 951	1 030	6,9	3,7	7,4
Sykehuset Østfold HF	42 531	25 239	18 249	5 721	6 618	2 964	7,4	3,8	6,2
Sørlandet sykehus HF	71 247	30 321	22 459	9 957	8 169	3 219	7,2	3,7	7,0
Vestre Viken HF	74 439	46 736	20 232	9 834	12 410	3 708	7,6	3,8	5,5
Helse Sør-Øst Foretaksgruppen	497 190	249 623	153 541	66 640	67 035	22 225	7,5	3,7	6,9
Diakonhjemmet Sykehus	28 407	7 686	5 524	3 362	1 993	657	8,4	3,9	8,4
Lovisenberg Diakonale Sykehus	47 311	12 537	5 672	6 445	3 620	1 015	7,3	3,5	5,6
Helse Sør-Øst inkl. private ideelle sykehus og private institusjoner	572 908	269 846	164 737	76 447	72 648	23 897	7,5	3,7	6,9

Aktivitet

Antall polikliniske konsultasjoner somatikk

Polikliniske konsultasjoner somatikk	Hittil i år				Årsestimat mot årsbudsjett		Endring HiÅ 2017 - 2016	
	Faktisk	Budsjett	Avvik	Avvik i prosent	Δ	Prosent	Endring	Prosent
Akershus universitetssykehus HF	191 301	188 051	3 250	1,7 %	3 250	1,1 %	6 963	3,8 %
Oslo universitetssykehus HF	545 525	548 055	-2 530	-0,5 %	1	0,0 %	5 487	1,0 %
Sunnaas sykehus HF	2 513	2 231	282	12,6 %	300	8,4 %	227	9,9 %
Sykehuset i Vestfold HF	152 405	156 155	-3 750	-2,4 %	-7 500	-3,1 %	3 197	2,1 %
Sykehuset Innlandet HF	238 272	232 930	5 342	2,3 %	7 000	2,0 %	11 142	4,9 %
Sykehuset Telemark HF	105 339	103 200	2 139	2,1 %	1 900	1,2 %	1 140	1,1 %
Sykehuset Østfold HF	160 700	154 765	5 935	3,8 %	4 900	2,1 %	9 618	6,4 %
Sørlandet sykehus HF	207 578	205 532	2 046	1,0 %	4 901	1,6 %	4 626	2,3 %
Vestre Viken HF	256 344	253 593	2 751	1,1 %	5 225	1,3 %	8 590	3,5 %
Helse Sør-Øst Foretaksgruppen	1 859 977	1 844 511	15 466	0,8 %	19 977	0,7 %	50 990	2,8 %
Betanien Hospital	16 622	15 360	1 262	8,2 %	600	2,5 %	736	4,6 %
Diakonhjemmet Sykehus	43 881	43 204	677	1,6 %	1 503	2,2 %	325	0,7 %
Lovisenberg Diakonale Sykehus	41 697	39 814	1 883	4,7 %	1 000	1,6 %	3 593	9,4 %
Martina Hansens Hospital	22 204	22 425	-221	-1,0 %	0	0,0 %	1 245	5,9 %
Revmatismesykehuset	6 375	7 531	-1 156	-15,3 %	-980	-8,4 %	218	3,5 %
Helse Sør-Øst inkl. private ideelle sykehus	1 990 756	1 972 844	17 912	0,9 %	22 100	0,7 %	57 107	3,0 %

Aktivitet

Antall polikliniske konsultasjoner psykisk helsevern og TSB (hittil i år)

August 2017 - hittil i år	VOP				BUP				TSB			
	Faktisk HiÅ	Budsjett HiÅ	Avvik	Avvik i prosent	Faktisk HiÅ	Budsjett HiÅ	Avvik	Avvik i prosent	Faktisk HiÅ	Budsjett HiÅ	Avvik	Avvik i prosent
Antall polikliniske konsultasjoner												
Akershus universitetssykehus HF	88 020	92 694	-4 674	-5,0 %	48 638	50 960	-2 322	-4,6 %	18 750	17 960	790	4,4 %
Oslo universitetssykehus HF	61 050	66 539	-5 489	-8,2 %	27 126	29 340	-2 214	-7,5 %	15 023	16 241	-1 218	-7,5 %
Sykehuset i Vestfold HF	43 889	51 887	-7 998	-15,4 %	25 600	35 669	-10 069	-28,2 %	15 029	17 885	-2 856	-16,0 %
Sykehuset Innlandet HF	71 928	79 240	-7 312	-9,2 %	31 371	36 523	-5 152	-14,1 %	15 134	17 983	-2 849	-15,8 %
Sykehuset Telemark HF	36 681	38 266	-1 585	-4,1 %	14 592	17 649	-3 057	-17,3 %	7 574	11 147	-3 573	-32,1 %
Sykehuset Østfold HF	42 531	45 122	-2 591	-5,7 %	25 239	28 416	-3 177	-11,2 %	18 249	18 178	71	0,4 %
Sørlandet sykehus HF	71 247	69 120	2 127	3,1 %	30 321	32 150	-1 829	-5,7 %	22 459	19 743	2 716	13,8 %
Vestre Viken HF	74 439	82 936	-8 497	-10,2 %	46 736	58 928	-12 192	-20,7 %	20 232	20 591	-359	-1,7 %
Helse Sør-Øst RHF	7 405	4 465	2 940	65,8 %					21 091	18 454	2 637	14,3 %
Helse Sør-Øst Foretaksgruppen	497 190	530 270	-33 080	-6,2 %	249 623	289 635	-40 012	-13,8 %	153 541	158 182	-4 641	-2,9 %
Diakonhjemmet Sykehus	28 407	30 136	-1 729	-5,7 %	7 686	8 136	-450	-5,5 %	5 524	5 678	-154	-2,7 %
Lovisenberg Diagonale Sykehus	47 311	50 726	-3 415	-6,7 %	12 537	14 395	-1 858	-12,9 %	5 672	6 555	-883	-13,5 %
Helse Sør-Øst inkl. private ideelle sykehus	572 908	611 132	-38 224	-6,3 %	269 846	312 166	-42 320	-13,6 %	164 737	170 415	-5 678	-3,3 %

Aktivitet

Antall polikliniske konsultasjoner psykisk helsevern og TSB (denne periode)

August 2017	VOP				BUP				TSB			
Antall polikliniske konsultasjoner	Faktisk	Budsjett	Avvik	Avvik i prosent	Faktisk	Budsjett	Avvik	Avvik i prosent	Faktisk	Budsjett	Avvik	Avvik i prosent
Akershus universitetssykehus HF	10 512	11 485	-973	-8,5 %	5 632	5 617	15	0,3 %	2 194	2 241	-47	-2,1 %
Oslo universitetssykehus HF	7 406	8 029	-623	-7,8 %	2 839	2 927	-88	-3,0 %	1 852	1 921	-69	-3,6 %
Sykehuset i Vestfold HF	5 701	7 352	-1 651	-22,5 %	2 871	5 048	-2 177	-43,1 %	2 505	2 537	-32	-1,3 %
Sykehuset Innlandet HF	8 357	9 334	-977	-10,5 %	3 243	4 815	-1 572	-32,6 %	1 832	2 224	-392	-17,6 %
Sykehuset Telemark HF	4 176	4 726	-550	-11,6 %	1 697	1 978	-281	-14,2 %	938	1 377	-439	-31,9 %
Sykehuset Østfold HF	4 690	5 224	-534	-10,2 %	2 761	3 639	-878	-24,1 %	2 111	2 341	-230	-9,8 %
Sørlandet sykehus HF	8 889	8 532	357	4,2 %	3 422	3 400	22	0,6 %	2 475	2 437	38	1,6 %
Vestre Viken HF	9 584	9 792	-208	-2,1 %	4 925	6 808	-1 883	-27,7 %	2 540	2 431	109	4,5 %
Helse Sør-Øst RHF	884	514	370	72,0 %					-2 031	2 287	-4 318	-188,8 %
Helse Sør-Øst Foretaksgruppen	60 199	64 987	-4 788	-7,4 %	27 390	34 232	-6 842	-20,0 %	14 416	19 796	-5 380	-27,2 %
Diakonhjemmet Sykehus	3 375	3 989	-614	-15,4 %	663	886	-223	-25,2 %	581	727	-146	-20,1 %
Lovisenberg Diakonale Sykehus	6 025	6 436	-411	-6,4 %	1 293	1 813	-520	-28,7 %	721	828	-107	-12,9 %
Helse Sør-Øst inkl. private ideelle sykehus	69 599	75 412	-5 813	-7,7 %	29 346	36 931	-7 585	-20,5 %	15 718	21 351	-5 633	-26,4 %

Aktivitet

Antall polikliniske konsultasjoner VOP

Polikliniske konsultasjoner VOP	Hittil i år				Årsestimat mot årsbudsjett		Endring HiÅ 2016 - 2017	
	Faktisk	Budsjett	Avvik	Avvik i prosent	Δ	Prosent	Endring	Prosent
Akershus universitetssykehus HF	88 020	92 694	-4 674	-5,0 %	-7 470	-5,3 %	-2 133	-2,4 %
Oslo universitetssykehus HF	61 050	66 539	-5 489	-8,2 %	-9 665	-9,3 %	-6 075	-9,1 %
Sunnaas sykehus HF								
Sykehuset i Vestfold HF	43 889	51 887	-7 998	-15,4 %	-9 806	-12,3 %	-5 318	-10,8 %
Sykehuset Innlandet HF	71 928	79 240	-7 312	-9,2 %	-11 148	-9,3 %	-4 893	-6,4 %
Sykehuset Telemark HF	36 681	38 266	-1 585	-4,1 %	1 062	1,8 %	-760	-2,0 %
Sykehuset Østfold HF	42 531	45 122	-2 591	-5,7 %	-3 998	-5,7 %	-107	-0,3 %
Sørlandet sykehus HF	71 247	69 120	2 127	3,1 %	2 500	2,3 %	3 885	5,8 %
Vestre Viken HF	74 439	82 936	-8 497	-10,2 %	-11 090	-8,6 %	-2 522	-3,3 %
Helse Sør-Øst RHF	7 405	4 465	2 940	65,8 %	3 895	56,3 %	2 588	53,7 %
Helse Sør-Øst Foretaksgruppen	497 190	530 270	-33 080	-6,2 %	-45 720	-5,6 %	-15 335	-3,0 %
Betanien Hospital								
Diakonhjemmet Sykehus	28 407	30 136	-1 729	-5,7 %	-1 500	-3,2 %	-1 339	-4,5 %
Lovisenberg Diakonale Sykehus	47 311	50 726	-3 415	-6,7 %	-3 080	-4,0 %	-756	-1,6 %
Martina Hansens Hospital								
Revmatismesykehuset								
Helse Sør-Øst inkl. private ideelle sykehus	572 908	611 132	-38 224	-6,3 %	-50 300	-5,3 %	-17 430	-3,0 %

Aktivitet

Antall polikliniske konsultasjoner BUP

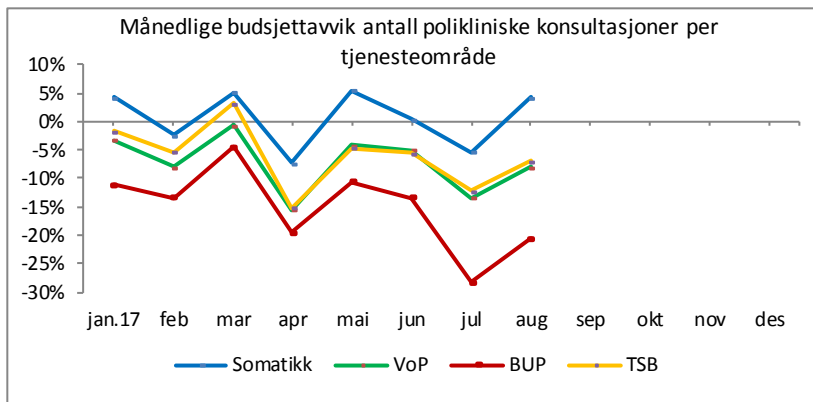
Polikliniske konsultasjoner BUP	Hittil i år				Årsestimat mot årsbudsjett		Endring HiÅ 2016 - 2017	
	Faktisk	Budsjett	Avvik	Avvik i prosent	Δ	Prosent	Endring	Prosent
Akershus universitetssykehus HF	48 638	50 960	-2 322	-4,6 %	-3 200	-4,0 %	-1 238	-2,5 %
Oslo universitetssykehus HF	27 126	29 340	-2 214	-7,5 %	-3 796	-8,0 %	-2 057	-7,0 %
Sunnaas sykehus HF								
Sykehuset i Vestfold HF	25 600	35 669	-10 069	-28,2 %	-13 351	-24,3 %	-9 747	-27,6 %
Sykehuset Innlandet HF	31 371	36 523	-5 152	-14,1 %	-6 357	-11,3 %	-829	-2,6 %
Sykehuset Telemark HF	14 592	17 649	-3 057	-17,3 %	-2 945	-10,7 %	-2 922	-16,7 %
Sykehuset Østfold HF	25 239	28 416	-3 177	-11,2 %	-4 980	-11,2 %	-1 497	-5,6 %
Sørlandet sykehus HF	30 321	32 150	-1 829	-5,7 %	-1 800	-3,6 %	-737	-2,4 %
Vestre Viken HF	46 736	58 928	-12 192	-20,7 %	-16 540	-17,9 %	-7 421	-13,7 %
Helse Sør-Øst RHF								
Helse Sør-Øst Foretaksgruppen	249 623	289 635	-40 012	-13,8 %	-52 969	-11,7 %	-26 448	-9,6 %
Betanien Hospital								
Diakonhjemmet Sykehus	7 686	8 136	-450	-5,5 %	-656	-5,1 %	-260	-3,3 %
Lovisenberg Diakonale Sykehus	12 537	14 395	-1 858	-12,9 %	-3 000	-13,3 %	-755	-5,7 %
Martina Hansens Hospital								
Revmatismesykehuset								
Helse Sør-Øst inkl. private ideelle sykehus	269 846	312 166	-42 320	-13,6 %	-56 625	-11,6 %	-27 463	-9,2 %

Aktivitet

Antall polikliniske konsultasjoner TSB

Polikliniske konsultasjoner TSB	Hittil i år				Årsestimat mot årsbudsjett		Endring HiÅ 2016 - 2017	
	Faktisk	Budsjett	Avvik	Avvik i prosent	Δ	Prosent	Endring	Prosent
Akershus universitetssykehus HF	18 750	17 960	790	4,4 %	500	1,8 %	1 369	7,9 %
Oslo universitetssykehus HF	15 023	16 241	-1 218	-7,5 %	-2 206	-9,0 %	-594	-3,8 %
Sunnaas sykehus HF								
Sykehuset i Vestfold HF	15 029	17 885	-2 856	-16,0 %	-4 016	-14,6 %	-1 205	-7,4 %
Sykehuset Innlandet HF	15 134	17 983	-2 849	-15,8 %	-4 412	-16,0 %	-2 448	-13,9 %
Sykehuset Telemark HF	7 574	11 147	-3 573	-32,1 %	-5 169	-30,1 %	-3 217	-29,8 %
Sykehuset Østfold HF	18 249	18 178	71	0,4 %	0	0,0 %	1 110	6,5 %
Sørlandet sykehus HF	22 459	19 743	2 716	13,8 %	4 000	13,0 %	2 977	15,3 %
Vestre Viken HF	20 232	20 591	-359	-1,7 %	0	0,0 %	856	4,4 %
Helse Sør-Øst RHF	21 091	18 454	2 637	14,3 %	4 600	16,3 %	1 821	9,4 %
Helse Sør-Øst Foretaksgruppen	153 541	158 182	-4 641	-2,9 %	-6 703	-2,7 %	669	0,4 %
Betanien Hospital								
Diakonhjemmet Sykehus	5 524	5 678	-154	-2,7 %	0	0,0 %	-131	-2,3 %
Lovisenberg Diakonale Sykehus	5 672	6 555	-883	-13,5 %	-812	-8,3 %	-226	-3,8 %
Martina Hansens Hospital								
Revmatismesykehuset								
Helse Sør-Øst inkl. private ideelle sykehus	164 737	170 415	-5 678	-3,3 %	-7 515	-2,9 %	312	0,2 %

Aktivitet (døgn, dag og poliklinikk) - alle tjenesteområder



Antall behandlinger	August 2017				Hittil i år				Endring HiÅ 2016 2017		Årsestimat mot årsbudsjett	
	Faktisk	Budsjett	Avvik	Avvik i prosent	Faktisk	Budsjett	Avvik	Avvik i prosent	Δ	Prosent	Δ	Prosent
Somatikk												
Antall utskrivninger døgnbehandling	38 665	39 196	- 531	-1,4 %	324 521	329 701	-5 180	-1,6 %	-3 955	-1,2 %	-7 373	-1,5 %
Antall liggedøgn døgnbehandling	143 016	147 249	-4 233	-2,9 %	1 219 594	1 239 968	-20 374	-1,6 %	-20 512	-1,7 %	-19 377	-1,0 %
Antall oppholdsdager dagbehandling	24 748	24 935	- 187	-0,7 %	202 574	205 950	-3 376	-1,6 %	4 786	2,4 %	336	0,1 %
Antall inntektsgivende polikliniske konsultasjoner	247 396	237 344	10 052	4,2 %	1 990 756	1 972 844	17 912	0,9 %	57 107	3,0 %	22 100	0,7 %
VoP - Psykisk helsevern for voksne												
Antall utskrivninger døgnbehandling	2 190	2 100	90	4,3 %	17 319	17 016	303	1,8 %	- 27	-0,2 %	192	0,7 %
Antall liggedøgn døgnbehandling	46 955	46 915	40	0,1 %	392 521	388 016	4 506	1,2 %	-2 763	-0,7 %	-2 277	-0,4 %
Antall oppholdsdager dagbehandling	58	131	- 73	-55,7 %	224	916	- 692	-75,6 %	- 79	-26,1 %	71	4,9 %
Antall inntektsgivende polikliniske konsultasjoner	69 599	75 412	-5 813	-7,7 %	572 908	611 132	-38 224	-6,3 %	-17 430	-3,0 %	-50 300	-5,3 %
BUP - Psykisk helsevern for barn og unge												
Antall utskrivninger døgnbehandling	90	87	3	3,9 %	859	769	90	11,7 %	48	5,9 %	32	2,7 %
Antall liggedøgn døgnbehandling	3 862	3 820	42	1,1 %	33 022	32 143	879	2,7 %	3 198	10,7 %	1 837	3,8 %
Antall oppholdsdager dagbehandling	543	347	196	56,3 %	2 957	2 387	570	23,9 %	-1 056	-26,3 %	498	13,5 %
Antall inntektsgivende polikliniske konsultasjoner	29 346	36 931	-7 585	-20,5 %	269 846	312 166	-42 320	-13,6 %	-27 463	-9,2 %	-56 625	-11,6 %
TSB - Tverrfaglig spesialisert behandling av rusmiddelavhengige												
Antall utskrivninger døgnbehandling	655	690	- 35	-5,1 %	5 533	5 511	22	0,4 %	- 354	-6,0 %	50	0,6 %
Antall liggedøgn døgnbehandling	12 838	32 786	-19 948	-60,8 %	255 637	260 569	-4 932	-1,9 %	-2 431	-0,9 %	-1 462	-0,4 %
Antall oppholdsdager dagbehandling	28	112	- 84	-75,0 %	784	896	- 112	-12,5 %	- 58	-6,9 %	5	0,4 %
Antall inntektsgivende polikliniske konsultasjoner	15 718	21 351	-5 633	-26,4 %	164 737	170 415	-5 678	-3,3 %	312	0,2 %	-7 515	-2,9 %

Poliklinikk – budsjettavvik hittil i år

Alle tjenesteområder

Polikliniske konsultasjoner per tjenesteområde - budsjettavvik per foretak HiÅ	SOM		VOP		BUP		TSB	
	Avvik	Prosent	Avvik	Prosent	Avvik	Prosent	Avvik	Prosent
Akershus universitetssykehus HF	3 250	1,7%	-4 674	-5,0%	-2 322	-4,6%	790	4,4%
Oslo universitetssykehus HF	-2 530	-0,5%	-5 489	-8,2%	-2 214	-7,5%	-1 218	-7,5%
Sunnaas sykehus HF	282	12,6%						
Sykehuset i Vestfold HF	-3 750	-2,4%	-7 998	-15,4%	-10 069	-28,2%	-2 856	-16,0%
Sykehuset Innlandet HF	5 342	2,3%	-7 312	-9,2%	-5 152	-14,1%	-2 849	-15,8%
Sykehuset Telemark HF	2 139	2,1%	-1 585	-4,1%	-3 057	-17,3%	-3 573	-32,1%
Sykehuset Østfold HF	5 935	3,8%	-2 591	-5,7%	-3 177	-11,2%	71	0,4%
Sørlandet sykehus HF	2 046	1,0%	2 127	3,1%	-1 829	-5,7%	2 716	13,8%
Vestre Viken HF	2 751	1,1%	-8 497	-10,2%	-12 192	-20,7%	- 359	-1,7%
Helse Sør-Øst RHF			2 940	65,8%	0		2 637	14,3%
Helse Sør-Øst foretaksgruppen	15 466	0,8%	-33 080	-6,2%	-40 012	-13,8%	-4 641	-2,9%
Betanien Hospital	1 262	8,2%						
Diakonhjemmet Sykehus	677	1,6%	-1 729	-5,7%	- 450	-5,5%	- 154	-2,7%
Lovisenberg Diakonale Sykehus	1 883	4,7%	-3 415	-6,7%	-1 858	-12,9%	- 883	-13,5%
Martina Hansens Hospital	- 221	-1,0%						
Revmatismesykehuset	-1 156	-15,3%						
Helse Sør-Øst inkl. private ideelle sykehus	17 912	0,9%	-38 224	-6,3%	-42 320	-13,6%	-5 678	-3,3%

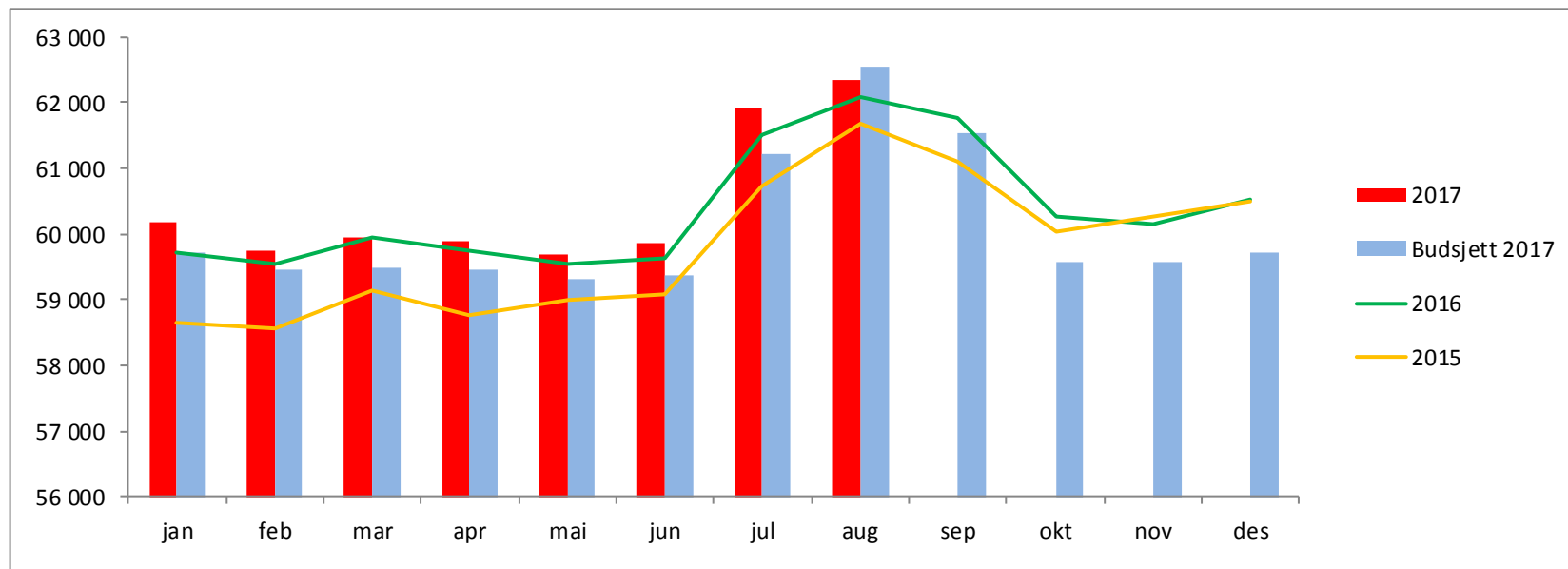
ISF-poeng psykisk helsevern og TSB – budsjettavvik hittil i år

«Sørge for»-ansvaret per utfører (hittil i år)

August 2017 - hittil i år	VOP				BUP				TSB			
	Faktisk HiÅ	Budsjett HiÅ	Avvik	Avvik i prosent	Faktisk HiÅ	Budsjett HiÅ	Avvik	Avvik i prosent	Faktisk HiÅ	Budsjett HiÅ	Avvik	Avvik i prosent
Akershus universitetssykehus HF	11 272	13 421	-2 150	-16,0 %	12 768	14 623	-1 855	-12,7 %	2 781	2 796	-14	-0,5 %
Oslo universitetssykehus HF	8 110	8 397	-287	-3,4 %	6 936	8 310	-1 374	-16,5 %	2 133	1 840	293	15,9 %
Sykehuset i Vestfold HF	6 256	6 738	-482	-7,1 %	7 604	9 034	-1 430	-15,8 %	2 570	3 254	-685	-21,0 %
Sykehuset Innlandet HF	9 749	10 573	-824	-7,8 %	8 561	10 749	-2 189	-20,4 %	2 150	2 398	-247	-10,3 %
Sykehuset Telemark HF	5 322	5 165	158	3,1 %	3 951	5 386	-1 435	-26,6 %	1 030	1 504	-474	-31,5 %
Sykehuset Østfold HF	5 707	7 130	-1 423	-20,0 %	6 610	7 101	-491	-6,9 %	2 943	3 256	-313	-9,6 %
Sørlandet sykehus HF	9 957	9 514	442	4,7 %	8 169	9 446	-1 277	-13,5 %	3 219	2 871	348	12,1 %
Vestre Viken HF	9 834	11 417	-1 582	-13,9 %	12 410	15 990	-3 580	-22,4 %	3 708	4 236	-528	-12,5 %
Helse Sør-Øst Foretaksgruppen	66 207	72 354	-6 147	-8,5 %	67 009	80 640	-13 631	-16,9 %	20 534	22 155	-1 621	-7,3 %
Diakonhjemmet Sykehus	3 336	3 237	99	3,1 %	1 991	1 933	58	3,0 %	653	610	43	7,1 %
Lovisenberg Diagonale Sykehus	6 445	6 066	379	6,2 %	3 620	3 820	-200	-5,2 %	1 015	653	362	55,5 %
Helse Sør-Øst inkl. private ideelle sykehus	75 988	81 657	-5 669	-6,9 %	72 620	86 393	-13 773	-15,9 %	22 203	23 418	-1 215	-5,2 %
Kjøp fra andre helseregioner	-	-	-		-	-	-		-	-	-	
Kjøp fra private institusjoner	395	395	-	0,0 %	-	-	-		1 660	1 660	-	0,0 %
ISF- poeng Fritt behandlingsvalg	-	-	-		-	-	-		-	-	-	
Helse Sør-Øst inkludert kjøp (poliklinikk)	76 383	82 052	-5 669	-6,9 %	72 620	86 393	-13 773	-15,9 %	23 863	25 078	-1 215	-4,8 %

Antall polikliniske konsultasjoner per ISF-poeng - hittil i år

Faktisk hittil i år	Antall polikliniske konsultasjoner			Antall ISF-poeng			Antall polikliniske konsultasjoner per ISF-poeng		
	VOP	BUP	TSB	VOP	BUP	TSB	VOP	BUP	TSB
August 2017									
Akershus universitetssykehus HF	88 020	48 638	18 750	11 296	12 786	2 792	7,8	3,8	6,7
Oslo universitetssykehus HF	61 050	27 126	15 023	8 110	6 936	2 133	7,5	3,9	7,0
Sykehuset i Vestfold HF	43 889	25 600	15 029	6 256	7 604	2 570	7,0	3,4	5,8
Sykehuset Innlandet HF	71 928	31 371	15 134	9 749	8 561	2 150	7,4	3,7	7,0
Sykehuset Telemark HF	36 681	14 592	7 574	5 322	3 951	1 030	6,9	3,7	7,4
Sykehuset Østfold HF	42 531	25 239	18 249	5 721	6 618	2 964	7,4	3,8	6,2
Sørlandet sykehus HF	71 247	30 321	22 459	9 957	8 169	3 219	7,2	3,7	7,0
Vestre Viken HF	74 439	46 736	20 232	9 834	12 410	3 708	7,6	3,8	5,5
Helse Sør-Øst Foretaksgruppen	497 190	249 623	153 541	66 640	67 035	22 225	7,5	3,7	6,9
Diakonhjemmet Sykehus	28 407	7 686	5 524	3 362	1 993	657	8,4	3,9	8,4
Lovisenberg Diakonale Sykehus	47 311	12 537	5 672	6 445	3 620	1 015	7,3	3,5	5,6
Helse Sør-Øst inkl. private ideelle sykehus og private institusjoner	572 908	269 846	164 737	76 447	72 648	23 897	7,5	3,7	6,9

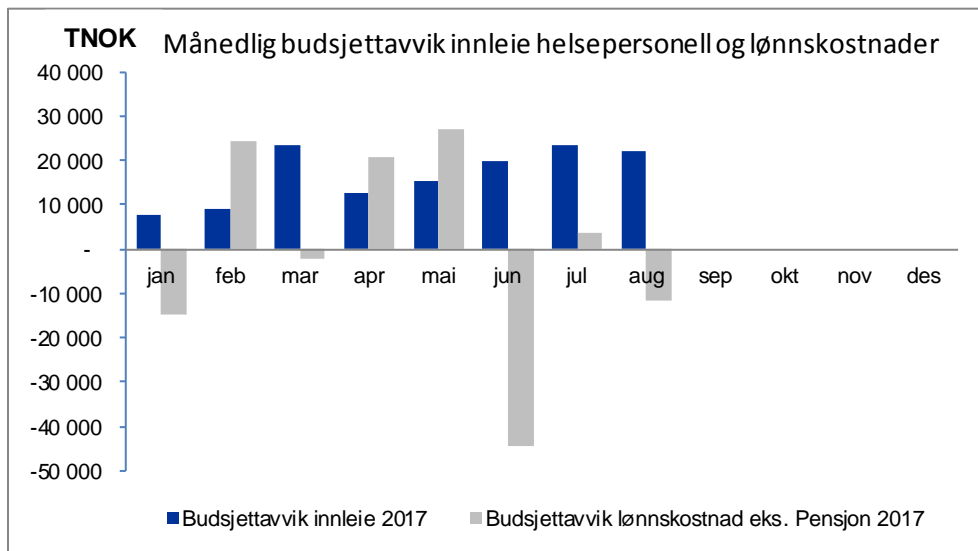
Månedsverk

Med brutto månedsværk menes: All arbeidstid som er utbetalt omgjort til månedsværk. Alle som har mottatt lønn ligger inne i dette tallet. Dvs faste ansatte, vikarer, engasjement, ansatte som har permisjon med lønn, utvida arbeidstid leger, timelønn/merarbeid og overtid lønnet av foretaksgruppen. Ved Oslo universitetssykehus er det fra 1.1.2017 inntatt 220 månedsværk som følge av virksomhetsoverdragelse knyttet til rettsmedisinske fag fra Folkehelseinstituttet.

Brutto månedsværk	August 2017				Hittil i år per aug (snitt)				HiÅ 2016 - 2017 per aug		Totalt antall ansatte per aug (snitt)
	Faktisk	Budsjett	Avvik	Avvik i %	Faktisk	Budsjett	Avvik	Avvik i %	Endring 2016 - 2017	%-vis endring	
Akershus universitetssykehus HF	6 784	6 759	25	0,4 %	6 647	6 629	18	0,3 %	49	0,7%	8 970
Oslo universitetssykehus HF	19 114	18 833	281	1,5 %	18 830	18 567	263	1,4 %	357	1,9%	23 427
Sunnaas sykehus HF	572	573	- 1	-0,1 %	558	564	- 6	-1,1 %	- 11	-1,9%	775
Sykehusapotekene HF	719	716	3	0,4 %	693	697	- 4	-0,5 %	10	1,4%	837
Sykehuset i Vestfold HF	4 210	4 319	- 109	-2,5 %	4 099	4 133	- 35	-0,8 %	- 23	-0,5%	5 422
Sykehuset Innlandet HF	7 808	7 928	- 120	-1,5 %	7 400	7 405	- 5	-0,1 %	- 69	-0,9%	10 081
Sykehuset Telemark HF	3 151	3 199	- 47	-1,5 %	2 998	3 004	- 6	-0,2 %	- 61	-1,9%	3 942
Sykehuset Østfold HF	5 045	5 239	- 194	-3,7 %	4 842	4 794	48	1,0 %	- 88	-1,7%	6 841
Sykehuspartner HF	1 362	1 276	86	6,7 %	1 388	1 346	42	3,1 %	- 38	1,0%	1 415
Sørlandet sykehus HF	5 947	6 040	- 93	-1,5 %	5 669	5 600	68	1,2 %	61	1,0%	7 406
Vestre Viken HF	7 459	7 478	- 20	-0,3 %	7 159	7 154	6	0,1 %	40	0,5%	9 370
Helse Sør-Øst RHF	162	170	- 8	-4,8 %	160	172	- 12	-7,2 %	0	0,2%	174
Helse Sør-Øst Foretaksgruppen	62 334	62 530	- 196	-0,3 %	60 442	60 066	376	0,6 %	228	0,4%	78 659

Bemanning

Innleie helsepersonell - og lønnskostnader

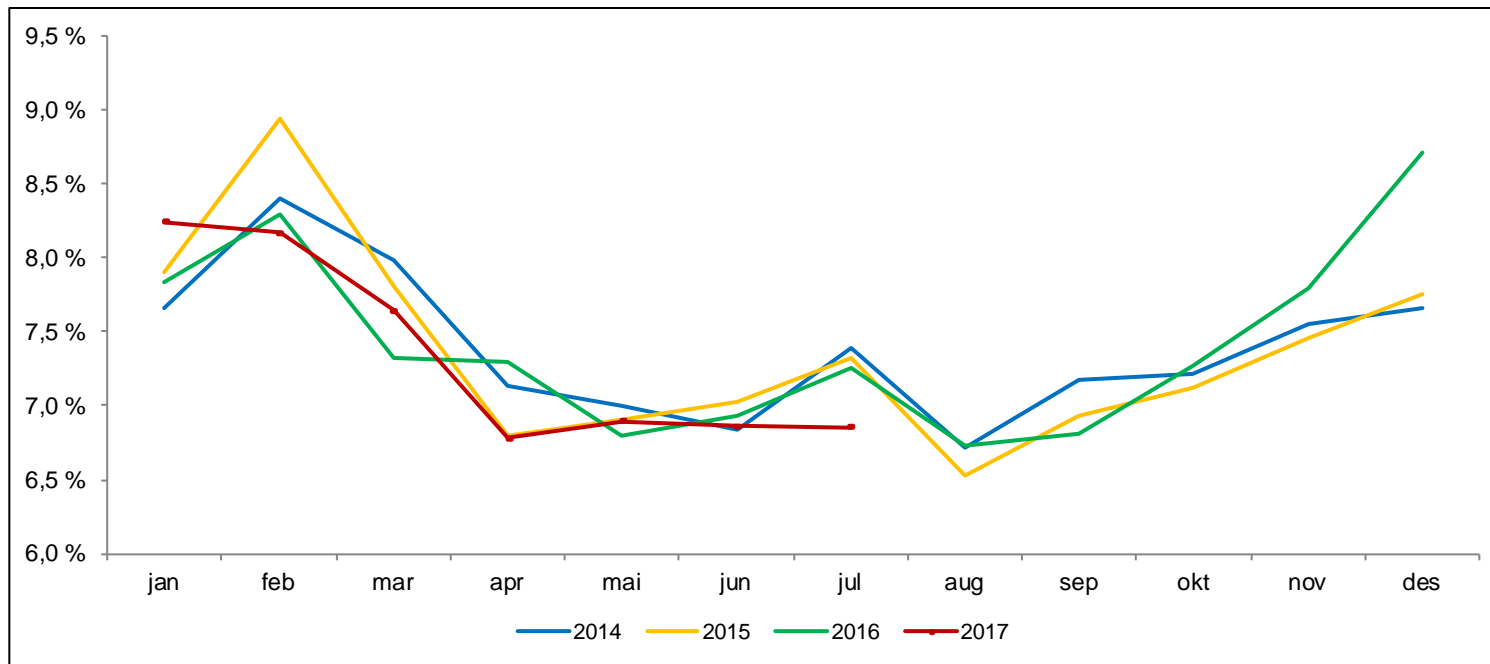


Foretak	Innleie helsepersonell hittil i år				Lønnskostnad eks. pensjon hittil i år				Avvik HiÅ innleie og lønn	
	Faktisk	Budsjett	Avvik	Avvik i %	Faktisk	Budsjett	Avvik	Avvik i %	Sum	Avvik i %
Akershus universitetssykehus HF	47 862	19 900	27 962	140,5 %	2 856 390	2 842 678	13 712	0,5 %	41 674	1,4 %
Oslo universitetssykehus HF	136 865	102 862	34 003	33,1 %	8 489 865	8 461 815	28 050	0,3 %	62 053	0,7 %
Sunnaas sykehus HF	0	0	0	0,0 %	224 799	234 417	-9 618	-4,1 %	-9 618	-4,3 %
Sykehusapotekene HF	0	0	0	0,0 %	269 431	279 277	-9 847	-3,5 %	-9 847	-3,7 %
Sykehuset i Vestfold HF	9 280	9 405	- 125	-1,3 %	1 724 748	1 768 747	-43 999	-2,5 %	-44 124	-2,5 %
Sykehuset Innlandet HF	39 335	16 245	23 090	142,1 %	3 099 491	3 089 685	9 805	0,3 %	32 896	1,0 %
Sykehuset Telemark HF	11 280	3 568	7 712	216,1 %	1 275 832	1 287 079	-11 247	-0,9 %	-3 535	-0,3 %
Sykehuset Østfold HF	29 017	4 959	24 058	485,1 %	2 001 672	1 988 456	13 216	0,7 %	37 275	1,8 %
Sykehuspartner HF	0	0	0	0,0 %	615 631	608 836	6 795	1,1 %	6 795	1,1 %
Sørlandet sykehus HF	26 641	23 879	2 762	11,6 %	2 323 927	2 318 649	5 278	0,2 %	8 040	0,3 %
Vestre Viken HF	31 742	17 666	14 076	79,7 %	3 098 606	3 085 627	12 979	0,4 %	27 055	0,9 %
Helse Sør-Øst RHF	0	0	0	0,0 %	106 447	119 065	-12 618	-10,6 %	-12 618	-11,9 %
Helse Sør-Øst Foretaksgruppen	332 022	198 484	133 539	67,3 %	26 086 839	26 084 332	2 507	0,0 %	136 046	0,5 %

Lønnskostnad eks. pensjon defineres som sum av alle lønnskostnader med unntak av pensjonskostnader.

Bemanning

Sykefravær



Bemanning

Sykefravær per foretak

Helseforetak	Sykefravær					
	Juli 2017	Juli 2016	Juli 2015	Hittil i år 2017	Hittil i år 2016	Hittil i år 2015
Akershus universitetssykehus HF	7,3 %	8,6 %	8,4 %	8,0 %	8,3 %	8,5 %
Oslo universitetssykehus HF	6,9 %	7,5 %	7,6 %	7,3 %	7,4 %	7,7 %
Sunnaas sykehus HF	8,7 %	7,7 %	7,9 %	8,9 %	7,2 %	6,2 %
Sykehusapotekene HF	7,1 %	6,5 %	8,5 %	6,8 %	6,3 %	9,4 %
Sykehuset i Vestfold HF	6,8 %	6,6 %	7,0 %	7,2 %	6,9 %	7,1 %
Sykehuset Innlandet HF	7,3 %	6,9 %	6,6 %	7,7 %	7,3 %	7,6 %
Sykehuset Telemark HF	6,2 %	5,7 %	6,6 %	6,5 %	7,0 %	7,2 %
Sykehuset Østfold HF	6,9 %	8,2 %	8,3 %	7,6 %	8,4 %	7,7 %
Sykehuspartner HF	5,4 %	7,4 %		5,6 %	6,3 %	
Sørlandet sykehus HF	6,2 %	6,4 %	6,5 %	6,7 %	6,6 %	6,7 %
Vestre Viken HF	6,9 %	6,9 %	7,0 %	7,9 %	7,3 %	7,6 %
Helse Sør-Øst Sykehuspartner			5,9 %			5,3 %
Helse Sør-Øst RHF	1,8 %	4,1 %	3,8 %	2,6 %	3,9 %	2,8 %
Helse Sør-Øst Foretaksgruppen	6,9 %	7,3 %	7,3 %	7,4 %	7,4 %	7,5 %

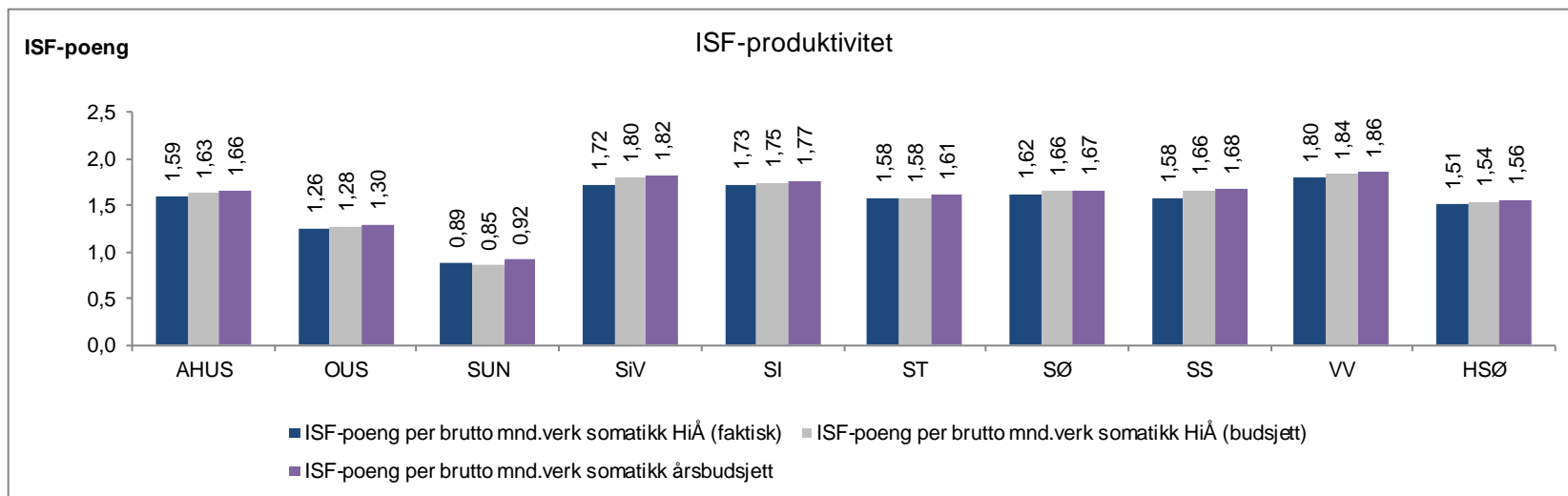
Bemanning

Fast ansatte - deltid

Helseforetak	Fast ansatte					
	Totalt antall fast ansatte	Herav deltid	Andel deltid	Gj.snittlig juridisk stillingsprosent	Korrigert andel deltid	Gj.snittlig korr. stillingsprosent
Akershus universitetssykehus HF	6 090	1 529	25,1 %	90,8 %	21,5 %	91,8 %
Oslo universitetssykehus HF	16 474	2 605	15,8 %	93,9 %	13,9 %	94,5 %
Sunnaas sykehus HF	514	106	20,6 %	92,5 %	17,1 %	93,8 %
Sykehusapotekene HF	716	130	18,2 %	95,5 %	10,3 %	97,3 %
Sykehuset i Vestfold HF	4 197	1 532	36,5 %	86,8 %	30,8 %	88,6 %
Sykehuset Innlandet HF	7 162	2 697	37,7 %	87,4 %	30,5 %	89,7 %
Sykehuset Telemark HF	2 941	1 106	37,6 %	88,0 %	32,3 %	89,6 %
Sykehuset Østfold HF	4 762	1 873	39,3 %	86,3 %	35,0 %	87,6 %
Sykehuspartner HF	1 363	31	2,3 %	99,1 %	2,1 %	99,1 %
Sørlandet sykehus HF	5 323	1 969	37,0 %	86,9 %	29,5 %	89,2 %
Vestre Viken HF	6 606	2 155	32,6 %	89,2 %	28,8 %	90,3 %
Helse Sør-Øst RHF	160	2	1,3 %	99,6 %	0,6 %	99,7 %
Helse Sør-Øst Foretaksgruppen	56 308	15 735	27,9 %	90,2 %	23,7 %	91,5 %

Kolonnen korrigert andel deltid viser andel deltidsansatte fratrukket de som arbeider deltid på grunn av ulike individuelle forhold som det ikke er aktuelt å endre for eksempel rettighetspermisjoner, delvis uførepensjon og godkjente bierverv ved høgskole /universitet. Denne indikatoren gir derfor uttrykk for potensialet for reduksjon av det samlede deltidsomfanget. Forskjellen mellom totalt antall ansatte og totalt antall fast ansatte består i midlertidige ansatte. Midlertidige ansatte er igjen delt inn i vikarer, utdanningsstillinger, timelønnede og engasjementer.

ISF-produktivitet somatikk hittil i år

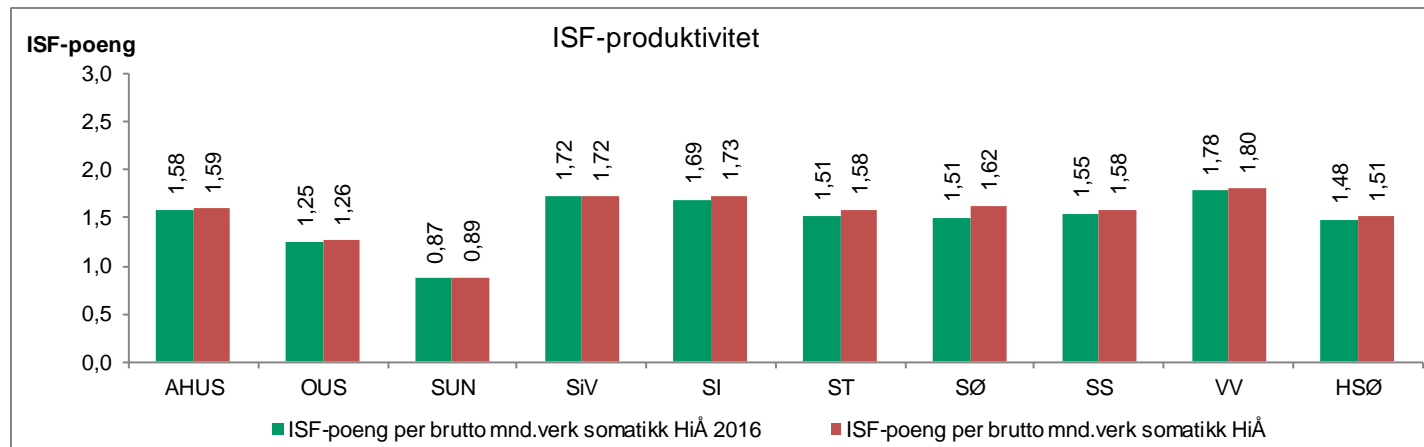


ISF-produktivitet	Aktivitet utført i eget foretak HiÅ (faktisk)	Aktivitet utført i eget foretak HiÅ (budsjett)	Brutto mnd.verk somatikk gjennomsnitt HiÅ (faktisk)	Brutto mnd.verk somatikk gjennomsnitt HiÅ (budsjett)	ISF-poeng per brutto mnd.verk somatikk HiÅ (faktisk)	ISF-poeng per brutto mnd.verk somatikk HiÅ (budsjett)	Avvik mot budsjett	ISF-poeng per brutto mnd.verk somatikk årsbudsjett
Akershus universitetssykehus HF	58 107	59 249	4 557	4 540	1,59	1,63	-0,04	1,66
Oslo universitetssykehus HF	154 677	154 254	15 347	15 056	1,26	1,28	-0,02	1,30
Sunnaas sykehus HF	3 953	3 857	558	564	0,89	0,85	0,03	0,92
Sykehuset i Vestfold HF	36 669	38 435	2 670	2 664	1,72	1,80	-0,09	1,82
Sykehuset Innlandet HF	66 361	66 919	4 802	4 791	1,73	1,75	-0,02	1,77
Sykehuset Telemark HF	26 691	26 542	2 106	2 095	1,58	1,58	0,00	1,61
Sykehuset Østfold HF	41 870	42 001	3 224	3 160	1,62	1,66	-0,04	1,67
Sørlandet sykehus HF	48 217	49 930	3 812	3 750	1,58	1,66	-0,08	1,68
Vestre Viken HF	69 076	69 471	4 794	4 732	1,80	1,84	-0,03	1,86
Helse Sør-Øst Foretaksgruppen	505 622	510 657	41 870	41 351	1,51	1,54	-0,03	1,56

Produktivitet = ISF-poeng utført i eget helseforetak per brutto månedeverk i somatikk.

Fra og med 2016 følger fordelingen av månedeverk knyttet til administrasjon og andre fellesressurser på tjenesteområde samme metodikk som fordelingen av kostnader og inntekter. Det innebærer at alle fellesressurser (administrasjon, teknisk personell, renholdspersonell mv.) skal fordeles ut på det enkelte tjenesteområde/funksjon. I kategorien Annet skal det kun være bemanning knyttet til personalboliger og personalbarnehage.

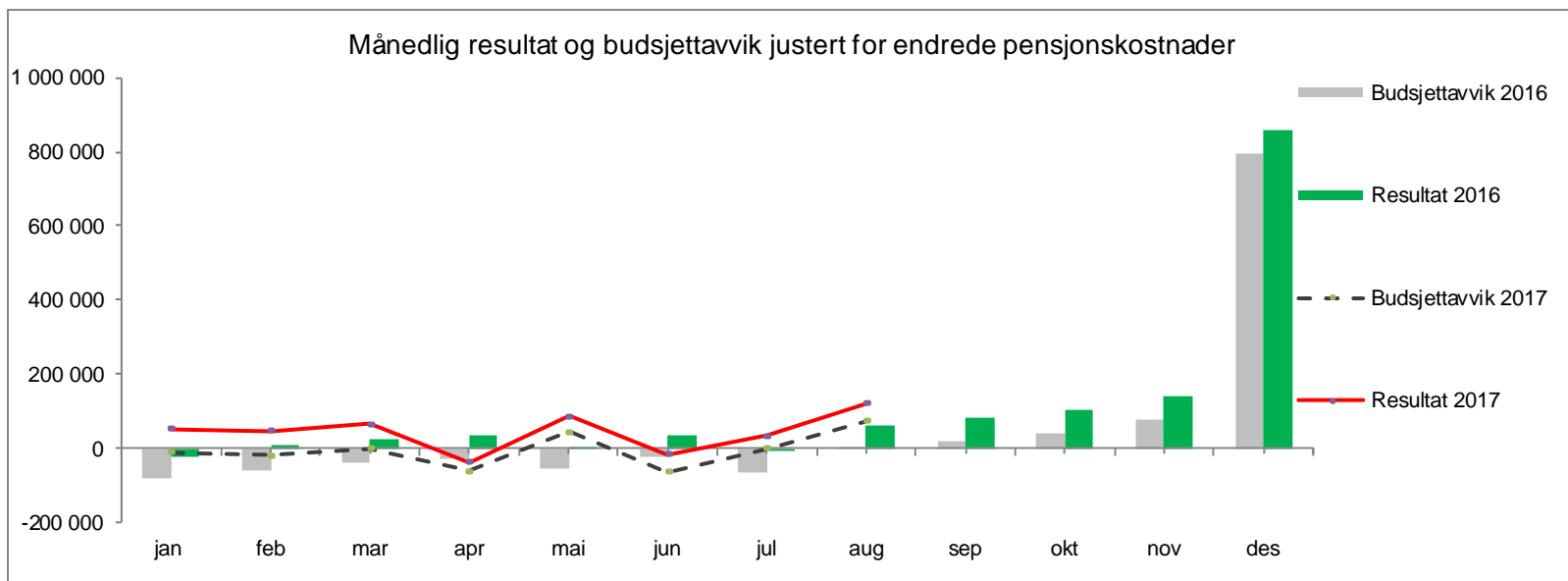
ISF-produktivitet somatikk hittil i år 2016 og 2017



ISF-produktivitet	Aktivitet utført i eget foretak HiÅ	Aktivitet utført i eget foretak HiÅ 2016	Brutto mnd.verk somatikk gjennomsnitt HiÅ	Brutto mnd.verk somatikk gjennomsnitt HiÅ 2016	ISF-poeng per brutto mnd.verk somatikk HiÅ	ISF-poeng per brutto mnd.verk somatikk HiÅ 2016
Akershus universitetssykehus HF	58 107	57 391	4 557	4 527	1,59	1,58
Oslo universitetssykehus HF	154 677	149 823	15 347	15 020	1,26	1,25
Sunnaas sykehus HF	3 953	3 942	558	569	0,89	0,87
Sykehuset i Vestfold HF	36 669	36 607	2 670	2 658	1,72	1,72
Sykehuset Innlandet HF	66 361	65 292	4 802	4 824	1,73	1,69
Sykehuset Telemark HF	26 691	26 041	2 106	2 149	1,58	1,51
Sykehuset Østfold HF	41 870	39 237	3 224	3 256	1,62	1,51
Sørlandet sykehus HF	48 217	46 767	3 812	3 781	1,58	1,55
Vestre Viken HF	69 076	67 285	4 794	4 723	1,80	1,78
Helse Sør-Øst Foretaksgruppen	505 622	492 384	41 870	41 507	1,51	1,48

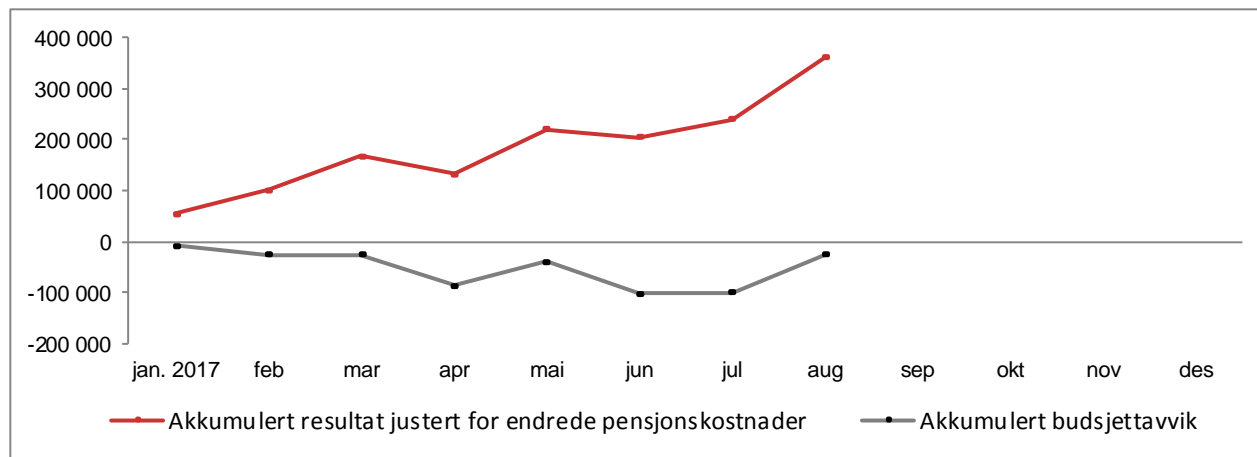
Resultat

Per foretak



Resultat	Denne periode		Forrige periode		Hittil i år		Årsestimat vs. Årsbudsjett		
	Faktisk	Budsjett-avvik	Faktisk	Budsjett-avvik	Faktisk	Budsjett-avvik	Estimat	Budsjett	Avvik
Akershus universitetssykehus HF	2 436	-9 565	274	-11 726	- 204	-96 207	20 000	144 000	-124 000
Oslo universitetssykehus HF	38 257	17 424	11 039	-9 794	127 852	-38 814	250 000	250 000	0
Sunnaas sykehus HF	4 315	2 565	5 048	3 297	30 805	16 805	25 000	21 000	4 000
Sykehusapotekene HF	8 445	1 600	9 854	2 468	39 753	11 840	50 000	38 000	12 000
Sykehuset i Vestfold HF	7 120	54	7 084	19	57 849	1 152	85 000	85 000	0
Sykehuset Innlandet HF	9 436	2 769	6 734	68	41 074	-12 259	80 000	80 000	0
Sykehuset Telemark HF	-3 945	-1 862	-7 761	-5 678	-15 436	1 231	0	-25 000	25 000
Sykehuset Østfold HF	-7 078	14 922	-24 168	-2 168	-174 498	1 502	-264 000	-264 000	0
Sykehuspartner HF	-29 857	1 934	-38 874	5 348	-214 917	-3 225	-318 000	-333 000	15 000
Sørlandet sykehus HF	6 540	- 127	2 100	-4 567	43 360	-9 973	80 000	80 000	0
Vestre Viken HF	2 470	-19 614	-2 386	-24 469	107 876	-68 791	225 000	265 000	-40 000
Helse Sør-Øst RHF	82 973	64 640	67 060	48 727	317 247	170 580	475 000	220 000	255 000
Sum Helse Sør-Øst	121 111	74 741	36 005	1 525	360 762	-26 160	708 000	561 000	147 000

Akkumulert budsjettavvik og resultat i forhold til driftsinntekter

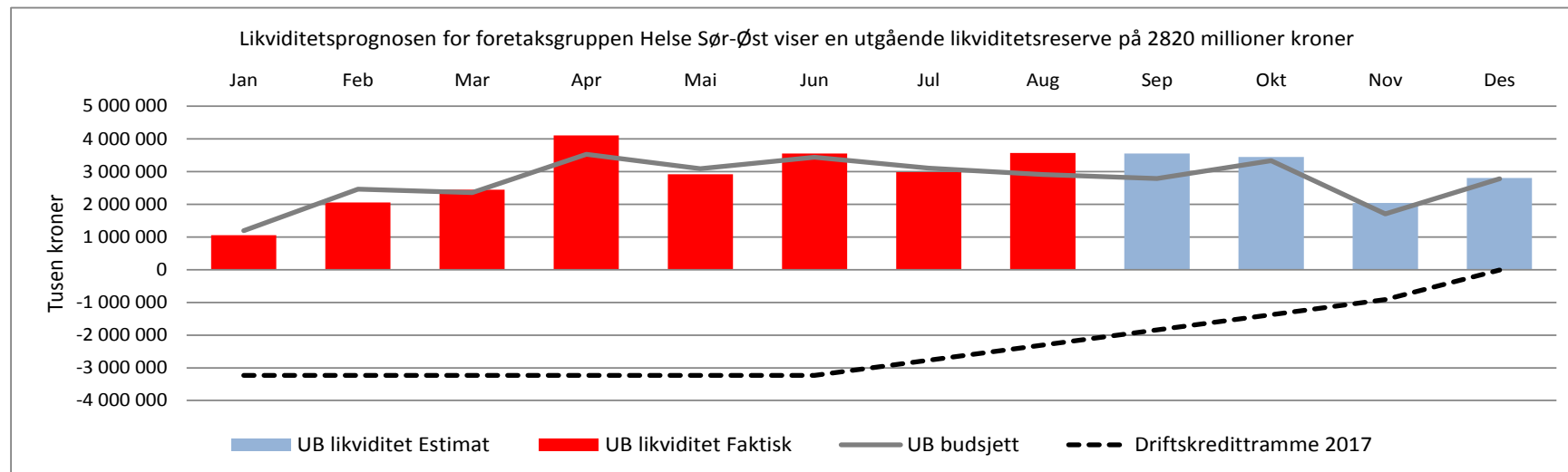


tall i 1.000

Resultat	Denne periode		Hittil i år		Hittil i år	
	Faktisk	Budsjettavvik	Faktisk	Budsjettavvik	Resultat ift. brutto driftsinntekter (faktisk)	Budsjettavvik ift. brutto driftsinntekter (faktisk)
Akershus universitetssykehus HF	2 436	-9 565	- 204	-96 207	0,0%	-1,7%
Oslo universitetssykehus HF	38 257	17 424	127 852	-38 814	0,9%	-0,3%
Sunnaas sykehus HF	4 315	2 565	30 805	16 805	8,2%	4,4%
Sykehusapotekene HF	8 445	1 600	39 753	11 840	1,7%	0,5%
Sykehuset i Vestfold HF	7 120	54	57 849	1 152	1,9%	0,0%
Sykehuset Innlandet HF	9 436	2 769	41 074	-12 259	0,7%	-0,2%
Sykehuset Telemark HF	-3 945	-1 862	-15 436	1 231	-0,7%	0,1%
Sykehuset Østfold HF	-7 078	14 922	-174 498	1 502	-4,7%	0,0%
Sykehuspartner HF	-29 857	1 934	-214 917	-3 225	-8,0%	-0,1%
Sørlandet sykehus HF	6 540	- 127	43 360	-9 973	1,1%	-0,2%
Vestre Viken HF	2 470	-19 614	107 876	-68 791	1,9%	-1,2%
Helse Sør-Øst RHF	82 973	64 640	317 247	170 580	4,2%	2,2%
Helse Sør-Øst Foretaksgruppen	121 111	74 741	360 762	-26 160	0,7%	-0,1%

Likviditetsutvikling per august

Estimert likviditetsreserve ved årsslutt er 2 820 millioner kroner



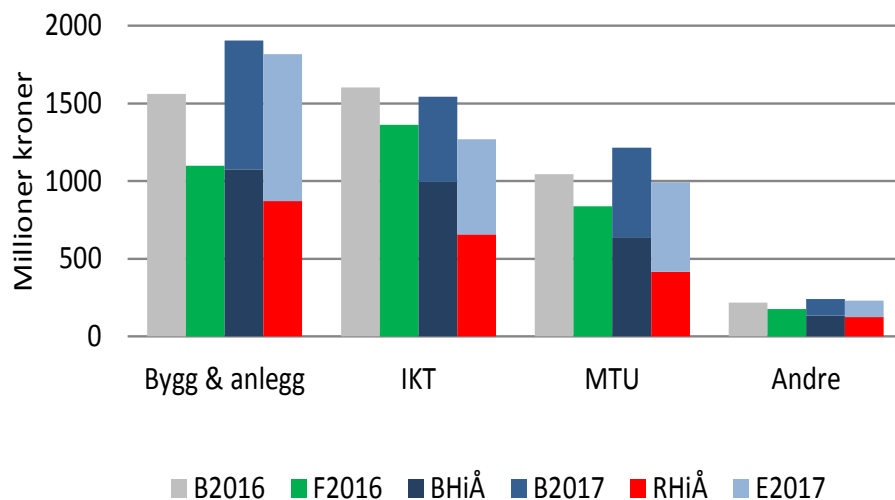
Likviditetsreserven måles som avstanden mellom UB likviditet faktisk og driftskredittrammen.

Helse Sør-Øst Foretaksgruppen	August 2017
Bankinnskudd alle banker	5 813 000
<i>Hvorav forskudd fra HOD</i>	
Trukket driftskreditt i Norges Bank	-2 248 000
Netto bankbeholdning	3 565 000
Innskudd bank fratrukket forskudd	5 813 000
Ubenyttet trekk på driftskredittrammen i Norges	56 000
Reell likviditetsreserve	5 869 000
<i>Innvilget driftskredittramme i Norges Bank</i>	<i>2 304 000</i>

Investeringer – Hittil i år og årsestimat

Årsestimatet er 4 309 millioner kroner, 595 millioner kroner lavere enn budsjett

Investeringer per kategori



Investeringer pr kategori	RHiÅ	BHiÅ	Avvik	E2017	B2017	Avvik
Bygg & anlegg	871 000	1 076 000	-205 000	1 817 000	1 904 000	-87 000
IKT	657 000	995 000	-338 000	1 270 000	1 544 000	-274 000
MTU	416 000	639 000	-223 000	992 000	1 214 000	-222 000
Andre	125 000	134 000	-9 000	230 000	241 000	-11 000
Sum	2 069 000	2 843 000	-774 000	4 309 000	4 904 000	-595 000