



Helse Sør-Øst RHF

Gode og likeverdige helsetjenester til alle som trenger det, når de trenger det, uavhengig av alder, bosted, etnisk bakgrunn, kjønn og økonomi.

Ledelsesrapport

September 2017

Innhold

1. Oppsummering

2. Statusbilde

3. Kvalitet og pasientbehandling

4. Prioritering av psykisk helsevern og TSB

5. Aktivitet

6. Bemanning

7. Produktivitet

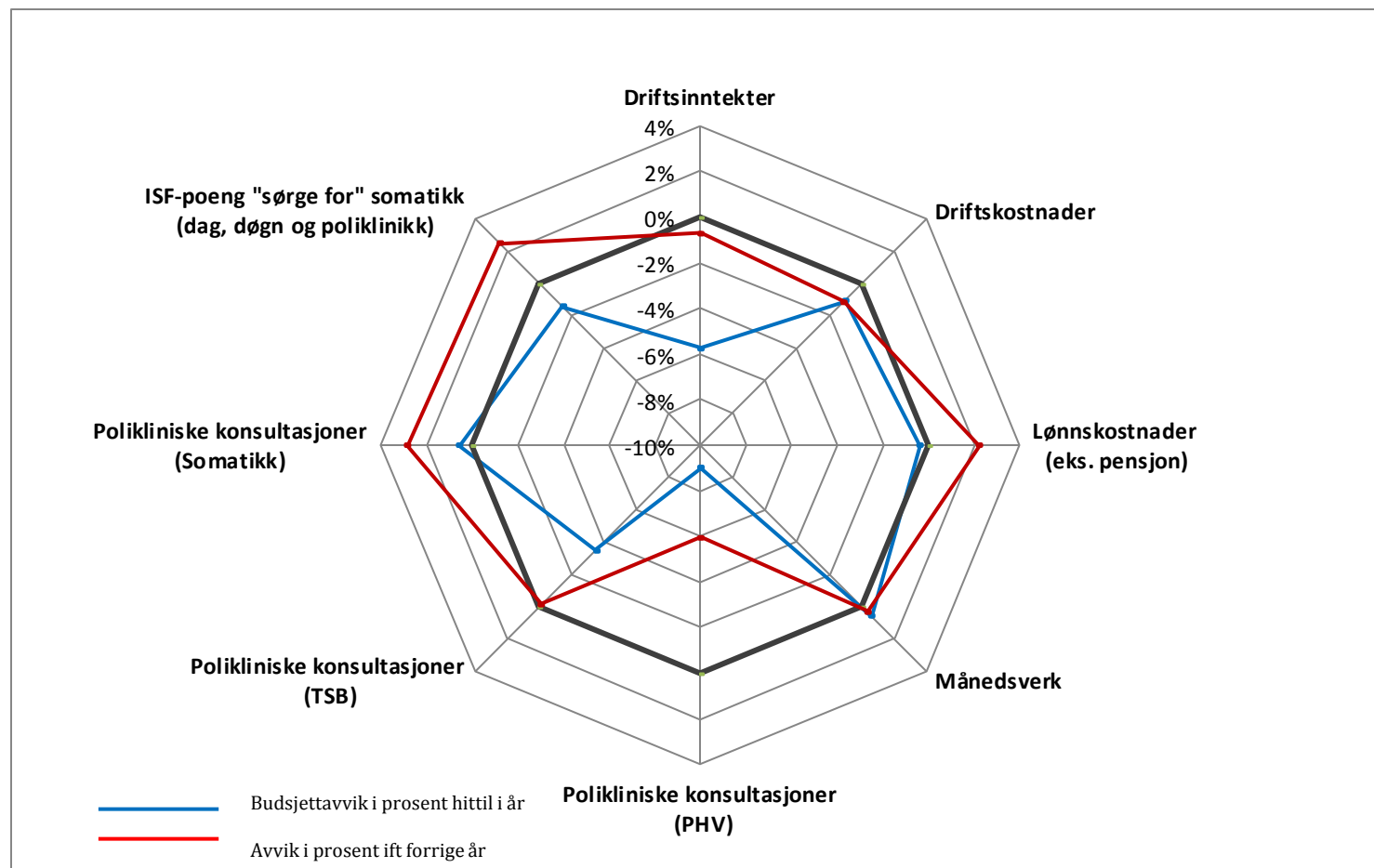
8. Økonomi/ finans

9. Vedlegg

Oppsummering

Helse Sør-Øst inkl. private ideelle sykehus	Faktisk HiÅ	Budsjett HiÅ	Avvik HiÅ	HiÅ 2016	Årsestimat	Årsbudsjett	Avvik
Kvalitet							
Ventetid	56,6			59,7			
Fristbrudd	1,6%			1,1%			
Aktivitet							
ISF-poeng somatikk							
"Sørge for" (døgn, dag og polikl.)	607 714	616 354	-8 639	592 885	817 596	827 259	-9 663
Legemidler	25 256	29 230	-3 974	24 342	32 580	36 220	-3 640
Totalt antall ISF-poeng "sørge for"	632 970	645 583	-12 613	617 227	850 176	863 479	-13 303
Utført i eget HF/sykehus	613 772	620 536	-6 764	599 544	824 663	832 340	-7 677
ISF-poeng psykisk helsevern og TSB - "sørge for"							
Psykisk helsevern	169 781	192 314	-22 533		238 680	260 810	-22 130
TSB	27 092	28 567	-1 474		37 085	38 726	-1 641
Polikliniske konsultasjoner							
Somatikk	2 259 994	2 246 916	13 078	2 197 542	3 043 497	3 021 061	22 436
VoP	648 304	695 113	-46 809	674 908	881 115	943 435	-62 320
BUP	310 169	358 379	-48 210	344 059	428 025	487 650	-59 625
TSB	187 278	194 033	-6 755	187 489	257 639	263 024	-5 385
Bemanning (beløp i 1 000)							
Brutto månedsværk	60 592	60 230	362	60 387	60 426	60 077	349
Innleie helsepersonell	371 370	222 069	149 301	360 503	495 000	288 778	206 222
Sum lønnskostnad ekskl pensjon	29 448 270	29 570 651	-122 381	28 732 025	39 781 849	39 972 604	-190 755
Sykefravær (forrige måned)	6,6 %			7,3 %			
Økonomi (beløp i 1 000)							
Driftsinntekter	58 252 071	58 849 506	-597 435	58 656 799	78 684 000	79 405 102	-721 102
Driftskostnader	57 742 965	58 350 481	607 516	58 407 581	77 833 000	78 752 906	919 906
Netto finansresultat	-7 997	-65 680	57 683	-11 584	-60 000	-88 696	28 696
Årsresultat	498 200	431 470	67 000	235 722	788 000	561 000	227 000

Statusbilde

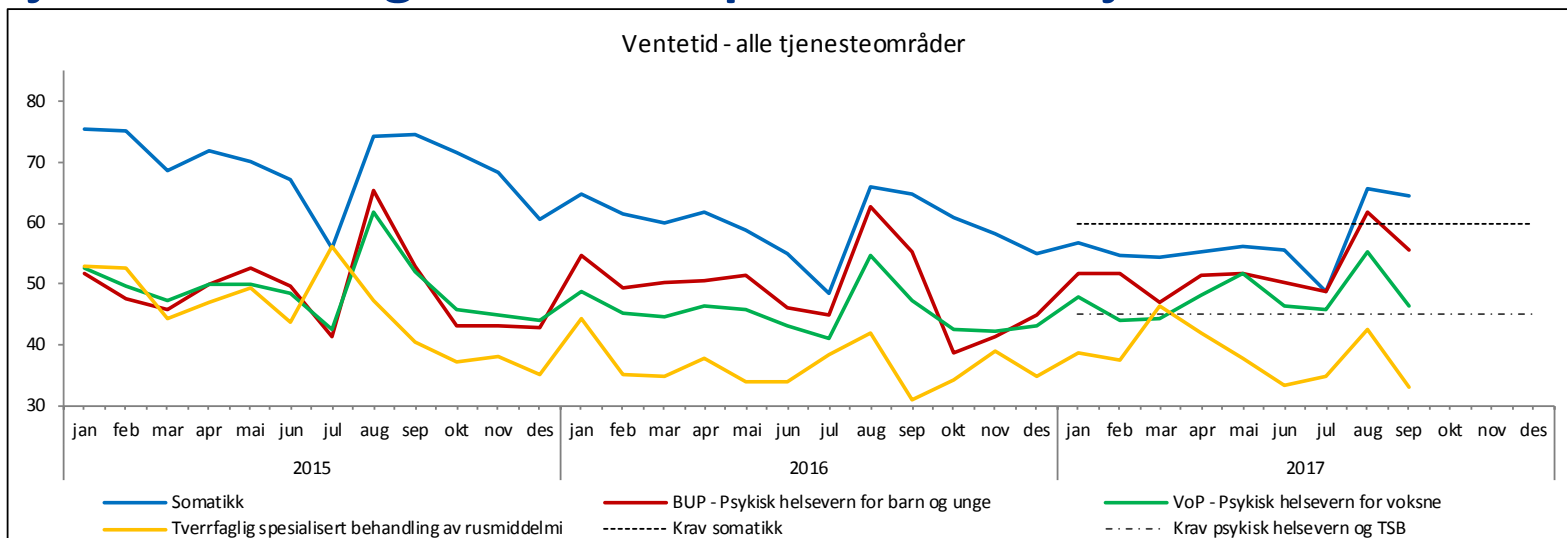


Figuren viser prosentvis budsjettavvik inneværende år (blå linje) og avvik i forhold til forrige år (rød linje) for sentrale indikatorer. Den sorte linjen viser null avvik.

Tallgrunnlaget for figuren er «Hittil i År» med akkumulerte tall, bortsett fra månedswerk som er snittberegnert.

ISF-poeng "sørge for" somatikk: ISF-poeng som gir ISF-refusjoner, dvs. knyttet til all behandling for pasienter fra Helse Sør-Øst. Dette omfatter behandling i egne helseforetak, ved private institusjoner og kjøpt fra andre helseregioner. Antallet benyttet er for dag, døgn, og poliklinikk.

Gjennomsnittlig ventetid i spesialisthelsetjenesten er under 60 dager

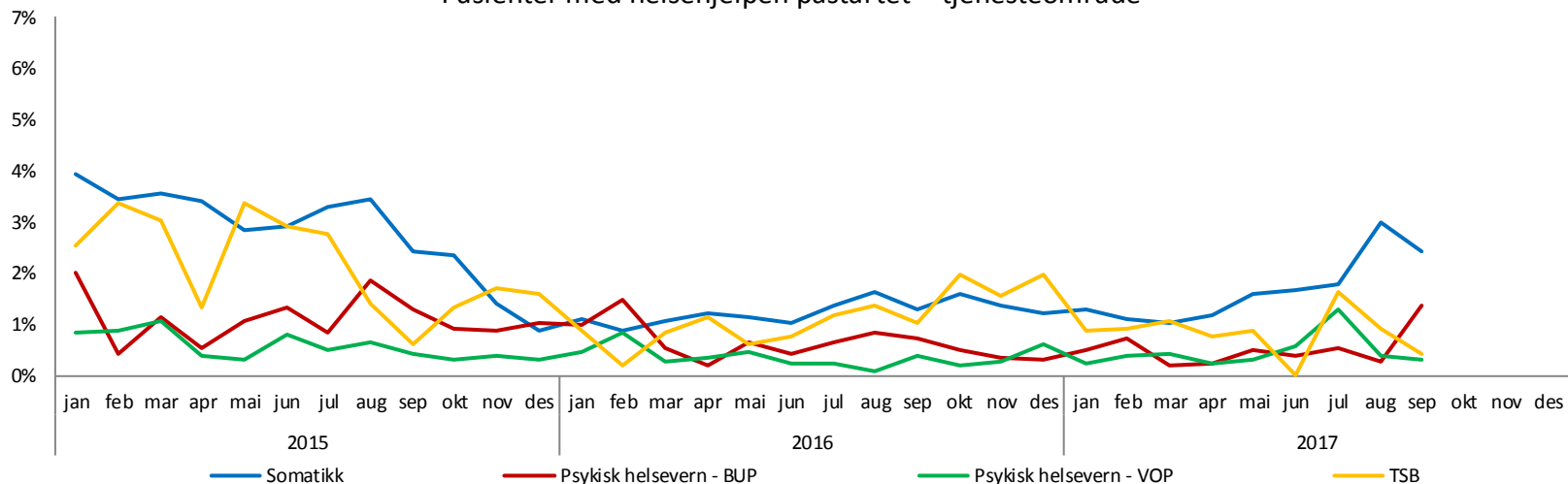


Gjennomsnittlig ventetid for pasienter som har fått helsehjelpen påstartet	September 2017					HiÅ 2017	HiÅ 2016	HiÅ 2015	2016	2015
	Som	VoP	BUP	TSB	Totalt					
Akershus universitetssykehus HF	68,1	50,9	55,0	44,3	66,5	57,7	64,6	75,5	62,2	74,6
Oslo universitetssykehus HF	68,8	50,6	63,3	23,3	67,9	60,0	67,0	87,4	66,6	85,4
Sunnaas sykehus HF	58,8				58,8	53,9	51,9	51,8	52,3	51,7
Sykehuset i Vestfold HF	61,4	36,0	44,8	24,6	59,2	54,1	56,8	62,6	56,8	62,7
Sykehuset Innlandet HF	56,4	43,9	57,0	27,2	55,8	49,2	54,9	63,3	53,1	62,3
Sykehuset Telemark HF	60,8	49,3	45,9	41,5	60,0	57,5	53,1	56,1	54,1	55,2
Sykehuset Østfold HF	59,8	52,9	58,4	22,0	58,8	55,9	59,2	69,4	57,6	69,5
Sørlandet sykehus HF	63,0	47,0	34,8	27,3	61,5	55,8	57,4	61,6	57,8	61,4
Vestre Viken HF	65,6	48,7	69,5	36,3	64,7	56,3	58,5	69,4	57,9	67,6
Helse Sør-Øst Foretaksgruppen	63,2	47,5	55,0	29,4	62,1	55,7	59,1	69,2	58,4	68,2
Betanien Hospital	83,4				83,4	68,4	68,0	63,0	67,8	62,0
Diakonhjemmet Sykehus	63,7	28,7	45,2	47,9	59,3	52,3	47,4	54,8	47,6	54,7
Lovisenberg Diagonale Sykehus	97,8	46,7	64,6	42,8	89,2	81,7	88,2	90,4	87,1	89,2
Martina Hansens Hospital	63,2				63,2	52,2	52,0	66,0	50,9	64,0
Revmatismesykehuset	64,0				64,0	64,8	68,0	75,0	65,9	73,0
Private rusinstitusjoner med avtale				43,0	44,6	67,4	53,0	76,0	54,5	71,0
Helse Sør-Øst inkl. private ideelle sykehus og private rusinstitusjoner	64,5	46,5	55,4	33,1	63,2	56,6	59,7	69,5	59,0	68,4

For de private rusinstitusjonene er ventetider for somatikk, og psykisk helse (VOP og BUP) med i de totale tallene. Dette er årsaken til at total ventetid her avviker fra ventetiden innen TSB. Volumet innen somatikk, VOP og BUP er lave og det er også en rekke måneder hvor ventetidene ikke finnes på disse tjenesteområdene slik at det er valgt å utelate ventetider for disse i oversikten.

Pasientene opplever ikke fristbrudd

Pasienter med helsehjelpen påstartet - tjenesteområde

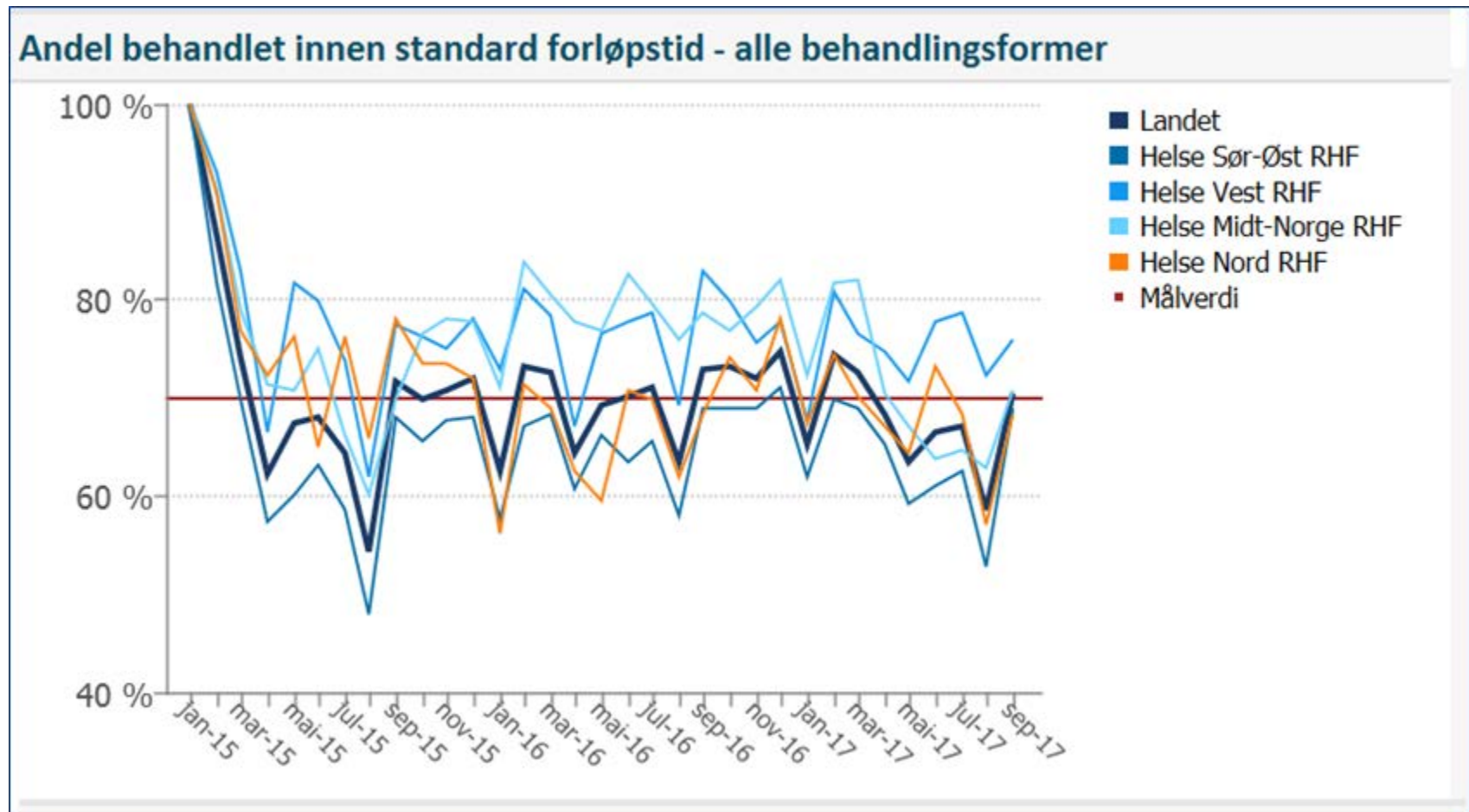


Andel fristbrudd for pasienter med helsehjelp påstartet	September 2017					HiÅ 2017	HiÅ 2016	HiÅ 2015	2016	2015
	Som	VoP	BUP	TSB	Totalt					
Akershus universitetssykehus HF	7,3	0,7	0,0	2,3	6,6	3,6	1,0	5,8	1,4	4,8
Oslo universitetssykehus HF	1,5	0,0	1,6	0,0	1,4	1,2	1,1	8,7	1,0	7,4
Sunnaas sykehus HF	0,0				0,0	0,1	0,1	0,0	0,1	0,0
Sykehuset i Vestfold HF	0,5	0,0	0,0	0,0	0,4	1,0	0,5	1,0	0,6	0,8
Sykehuset Innlandet HF	2,3	0,4	8,1	0,0	2,3	1,4	0,8	0,8	0,8	0,7
Sykehuset Telemark HF	1,9	0,6	0,0	0,0	1,8	1,4	1,2	5,1	1,4	4,2
Sykehuset Østfold HF	2,3	1,1	0,0	0,0	2,1	1,8	2,7	1,9	2,5	1,7
Sørlandet sykehus HF	3,7	0,0	0,0	0,0	3,4	2,2	2,2	2,2	2,2	2,4
Vestre Viken HF	1,9	0,0	1,4	0,0	1,8	1,3	0,5	0,6	0,7	0,5
Betanien Høspital	0,0				0,0	0,3	0,2	0,5	0,2	0,7
Diakonhjemmet Sykehus	0,2	0,0	0,0	0,0	0,2	0,1	0,1	0,1	0,1	0,1
Lovisenberg Diakonale Sykehus	0,1	0,5	0,0	0,0	0,1	0,1	0,0	0,5	0,0	0,5
Martina Hansens Hospital	0,2				0,2	0,2	0,4	0,3	0,3	0,3
Revmatismesykehuset	1,0				1,0	1,1	1,3	0,7	1,1	0,7
Private institusjoner m/avtale	0,0	0,0	0,0	1,1	0,9	1,9	3,1	7,4	3,0	6,7
Helse Sør-Øst inkl. private ideelle sykehus og private institusjoner	2,4	0,3	1,4	0,4	2,3	1,6	1,1	3,1	1,2	2,7

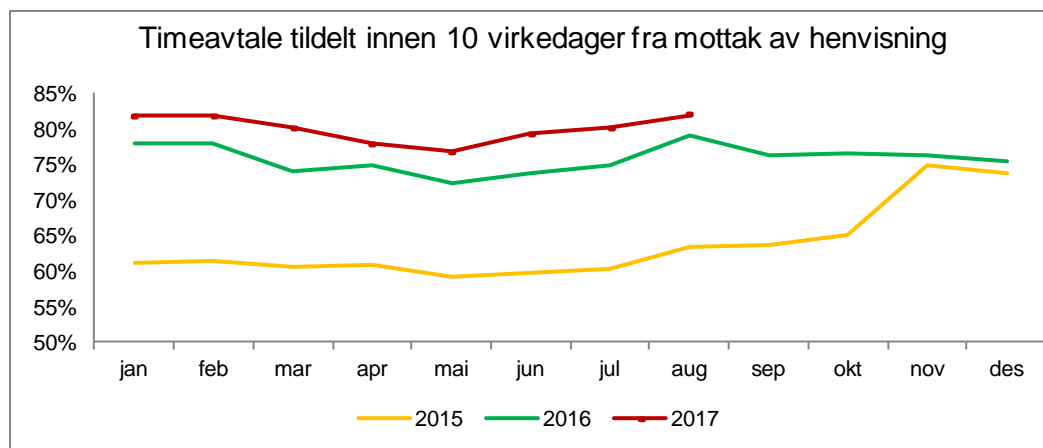
Antall og andel passert planlagt tid

Helseforetak Helse Sør-Øst	Ikke passert planlagt tid	Passert planlagt tid	Andel passert planlagt tid
Akershus universitetssykehus	98 081	14 887	13,2 %
Oslo universitetssykehus	222 444	16 069	6,7 %
Sunnaas sykehus	3 114	601	16,2 %
Sykehuset i Vestfold	75 862	6 002	7,3 %
Sykehuset Innlandet	108 995	8 563	7,3 %
Sykehuset Telemark	50 755	4 952	8,9 %
Sykehuset Østfold	84 078	12 035	12,5 %
Sørlandet sykehus	97 730	8 720	8,2 %
Vestre Viken	130 590	14 896	10,2 %
Diakonhjemmet Sykehus	27 777	2 522	8,3 %
Lovisenberg Diakonale Sykehus	34 153	1 218	3,4 %
Totalsum	933 579	90 465	8,8 %

Nasjonal oversikt alle pakkeforløp kreft (2015-2017 tom september)



Timeavtale tildelt innen 10 virkedager fra mottak av henvisning



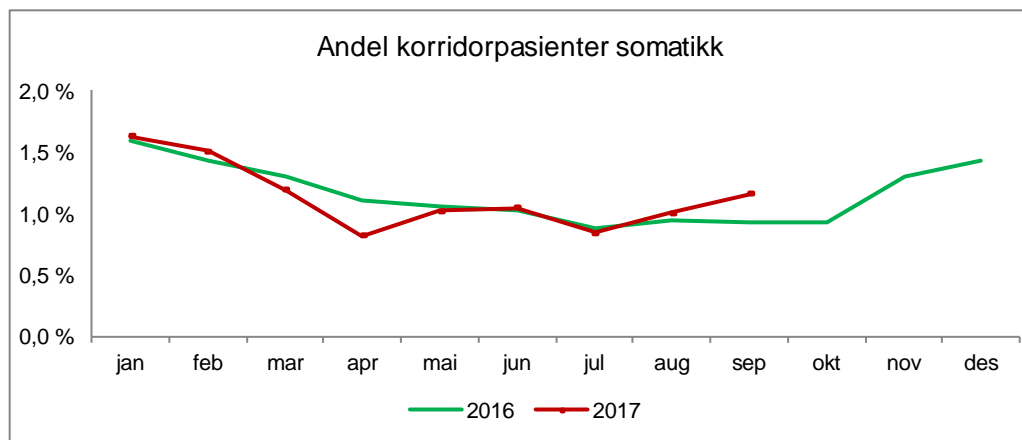
Timeavtale tildelt innen 10 virkedager fra mottak av henvisning.

Pasient- og brukerrettighetsloven ble endret 1. november 2015. Endringene medførte at eksisterende indikator hadde behov for oppdatering for å reflektere endringene.

Uttrekk skjer den 15. dagen i måneden etter periodens sluttdato slik at rapporterte data her vil være til og med foregående måned ift aktuell rapporteringsmåned.

Timeavtale tildelt innen 10 virkedager fra mottak av henvisning	Jul	Aug	HiÅ 2017	HiÅ 2016	HiÅ 2015
Akershus universitetssykehus HF	73 %	74 %	76 %	75 %	61 %
Oslo universitetssykehus HF	83 %	84 %	83 %	65 %	55 %
Sunnaas sykehus HF	63 %	67 %	88 %	80 %	71 %
Sykehuset i Vestfold HF	80 %	82 %	80 %	75 %	54 %
Sykehuset Innlandet HF	78 %	85 %	83 %	83 %	65 %
Sykehuset Telemark HF	81 %	86 %	86 %	78 %	62 %
Sykehuset Østfold HF	78 %	75 %	71 %	62 %	57 %
Sørlandet sykehus HF	81 %	81 %	75 %	76 %	59 %
Vestre Viken HF	84 %	84 %	84 %	83 %	68 %
Helse Sør-Øst Foretaksgruppen	80 %	82 %	80 %	74 %	60 %
Betanien Hospital	85 %	76 %	78 %	77 %	67 %
Diakonhjemmet Sykehus	91 %	91 %	93 %	90 %	77 %
Lovisenberg Diakonale Sykehus	60 %	72 %	72 %	85 %	68 %
Martina Hansens Hospital	97 %	98 %	97 %	95 %	39 %
Revmatismesykehuset	88 %	84 %	85 %	83 %	70 %
Helse Sør-Øst inkl. private ideelle sykehus	80 %	82 %	80 %	76 %	61 %

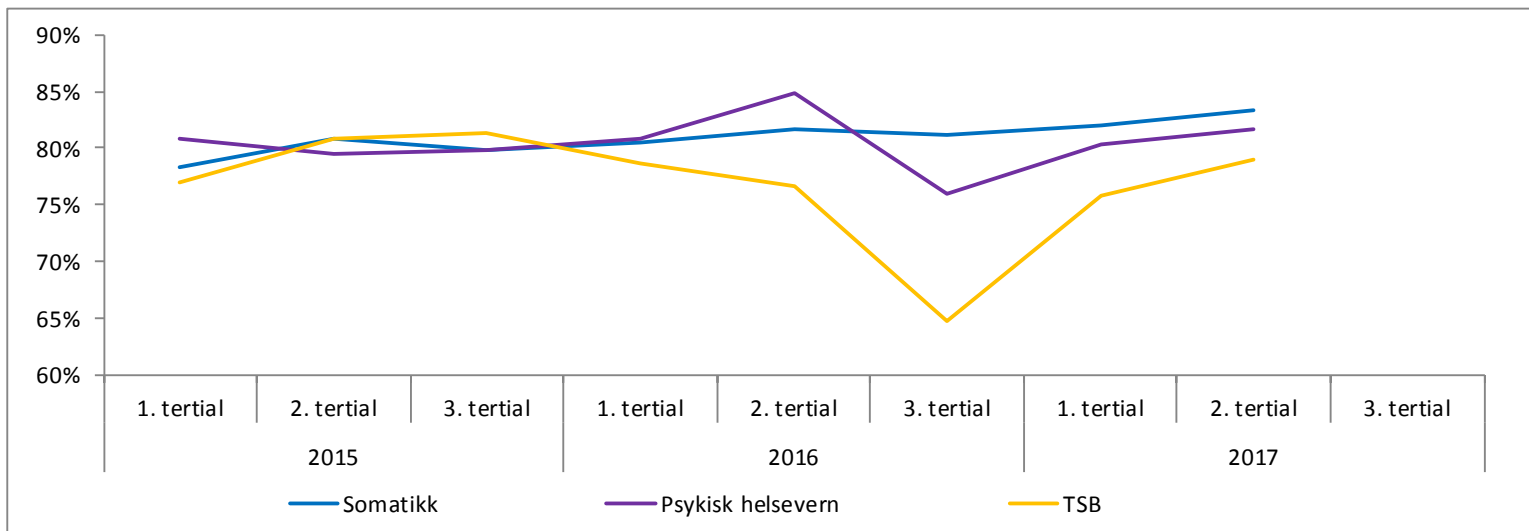
Andel korridorpasienter - somatikk



Andel korridorpasienter - somatikk	Aug	Sep	HiÅ 2017	HiÅ 2016	HiÅ 2015
Akershus universitetssykehus HF	0,9 %	1,2 %	1,2 %	0,8 %	3,2 %
Oslo universitetssykehus HF	0,5 %	0,7 %	0,8 %	1,3 %	1,2 %
Sunnaas sykehus HF	0,0 %	0,0 %	0,0 %	0,0 %	0,0 %
Sykehuset i Vestfold HF	2,2 %	1,9 %	2,1 %	1,3 %	1,7 %
Sykehuset Innlandet HF	0,8 %	1,2 %	1,1 %	0,8 %	0,7 %
Sykehuset Telemark HF	0,7 %	0,3 %	0,8 %	2,0 %	2,8 %
Sykehuset Østfold HF	3,1 %	2,7 %	2,4 %	1,0 %	2,6 %
Sørlandet sykehus HF	1,0 %	1,1 %	1,2 %	0,6 %	0,5 %
Vestre Viken HF	0,8 %	1,6 %	1,2 %	1,6 %	2,1 %
Helse Sør-Øst foretaksgruppen	1,0 %	1,2 %	1,2 %	1,2 %	1,7 %
Betanien Hospital	0,0 %	0,0 %	0,0 %	0,0 %	0,0 %
Diakonhjemmet Sykehus	0,3 %	0,2 %	0,2 %	0,2 %	0,4 %
Lovisenberg Diakonale Sykehus	2,5 %	2,7 %	1,9 %	1,8 %	1,4 %
Martina Hansens Hospital	0,0 %	0,0 %	0,0 %	0,0 %	0,0 %
Revmatismesykehuset	0,0 %	0,0 %	0,0 %	0,1 %	0,2 %
Helse Sør-Øst inkl. private ideelle sykehus	1,0 %	1,2 %	1,1 %	1,1 %	1,6 %

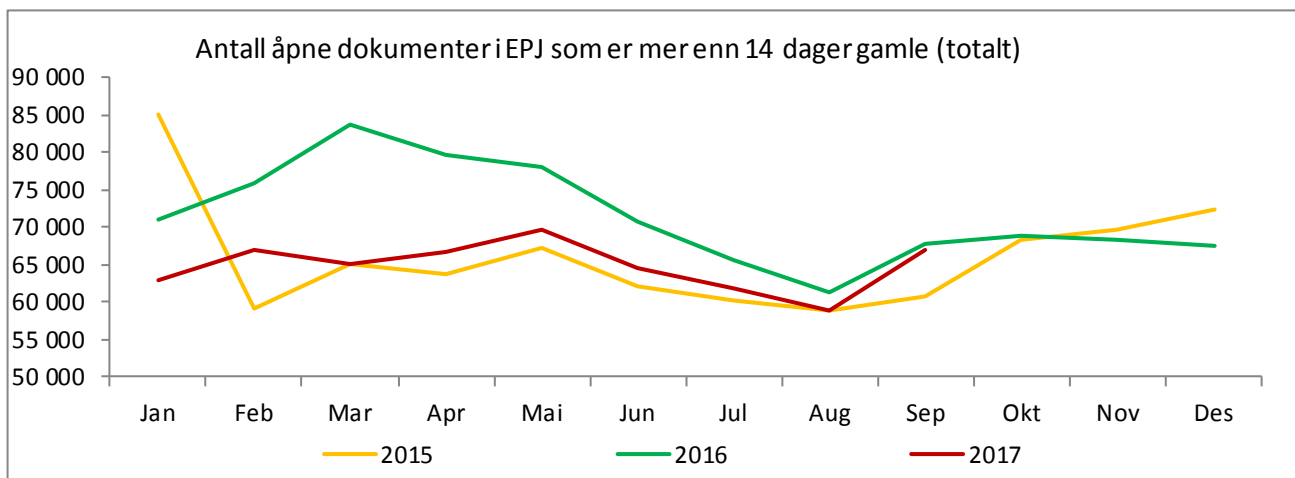
Andel epikriser

Tertialsvise tall på somatikk, psykisk helsevern og TSB



Andel epikriser sendt innen syv dager hittil i år per august 2017	Somatikk		Psykisk helsevern		TSB	
	HiÅ 2017	HiÅ 2016	HiÅ 2017	HiÅ 2016	HiÅ 2017	HiÅ 2016
Akershus universitetssykehus HF	82,4 %	80,6 %	80,6 %	79,0 %	87,2 %	87,3 %
Oslo universitetssykehus HF	73,1 %	69,0 %	73,8 %	68,3 %	64,9 %	59,0 %
Sunnaas sykehus HF	75,8 %	77,9 %				
Sykehuset i Vestfold HF	89,2 %	89,5 %	67,0 %	89,9 %	54,2 %	88,4 %
Sykehuset Innlandet HF	86,6 %	84,8 %	80,1 %	79,3 %	90,3 %	83,6 %
Sykehuset Telemark HF	81,4 %	79,9 %	71,6 %	71,5 %	0,0 %	0,0 %
Sykehuset Østfold HF	79,7 %	79,9 %	88,8 %	92,9 %	95,7 %	94,8 %
Sørlandet sykehus HF	86,3 %	84,3 %	89,9 %	87,1 %	87,7 %	82,4 %
Vestre Viken HF	87,7 %	86,6 %	78,0 %	79,6 %	74,0 %	61,5 %
Helse Sør-Øst foretaksgruppen	82,2 %	80,5 %	79,6 %	81,9 %	76,5 %	77,1 %
Betanien Hospital	66,8 %	68,9 %				
Diakonhjemmet Sykehus	88,2 %	89,6 %	83,2 %	80,0 %	98,2 %	90,6 %
Lovisenberg Diakonale Sykehus	92,9 %	92,3 %	92,8 %	93,5 %	85,1 %	89,7 %
Martina Hansens Hospital	84,7 %	85,0 %				
Revmatismesykehuset	83,7 %	75,1 %				
Helse Sør-Øst inkl. private ideelle sykehus	82,7 %	81,1 %	81,0 %	82,8 %	77,5 %	77,7 %

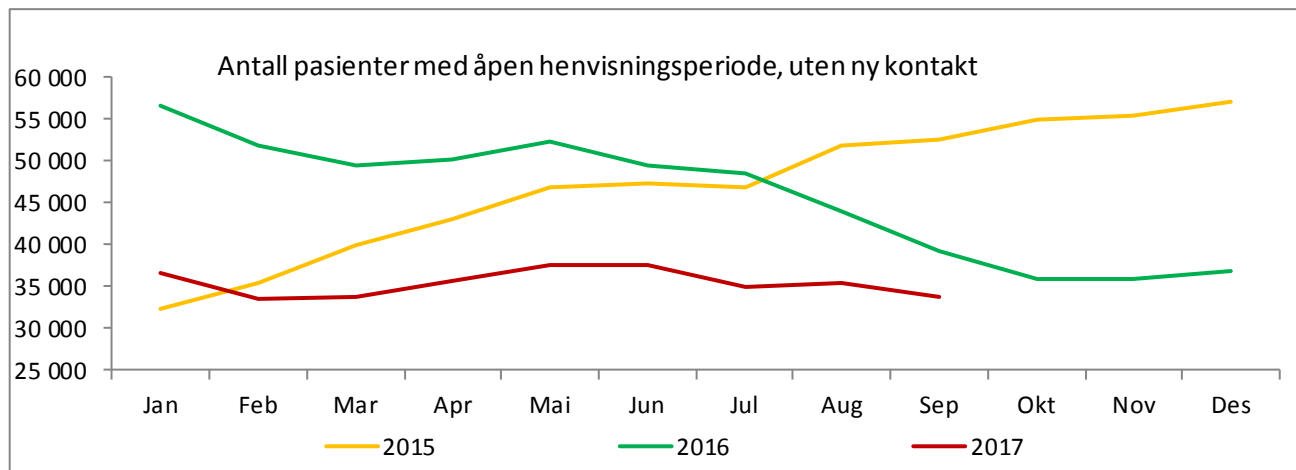
Antall åpne dokumenter i EPJ som er mer enn 14 dager gamle



Antall åpne dokumenter i EPJ som er mer enn 14 dager gamle (totalt)	Jan	Feb	Mar	Apr	Mai	Jun	Jul	Aug	Sep	Okt	Nov	Des
Akershus universitetssykehus HF	9 918	10 430	11 302	11 270	11 878	11 038	10 750	10 985	12 241			
Oslo universitetssykehus HF	22 678	24 994	24 802	25 112	24 699	22 112	20 958	20 978	24 568			
Sunnaas sykehus HF	477	604	605	567	638	571	516	576	647			
Sykehuset i Vestfold HF	1 484	1 549	1 417	1 670	1 935	1 512	1 304	1 205	1 221			
Sykehuset Innlandet HF	5 775	5 677	5 620	5 237	6 368	5 816	5 229	4 142	4 912			
Sykehuset Telemark HF	4 728	3 949	3 883	4 232	4 764	4 018	3 839	4 035	4 268			
Sykehuset Østfold HF	2 482	3 119	2 292	3 129	3 112	2 750	2 542	2 541	2 809			
Sørlandet sykehus HF	4 456	4 935	4 464	4 280	4 025	3 924	4 384	3 557	3 823			
Vestre Viken HF	7 011	7 777	6 570	6 908	7 665	8 048	7 097	6 862	7 724			
Helse Sør-Øst Foretaksgruppen	59 009	63 034	60 955	62 405	65 084	59 789	56 619	54 881	62 213			
Betanien Hospital	456	233	246	410	170	541	640	482	744			
Diakonhjemmet Sykehus	1 976	1 889	1 797	1 753	1 898	2 068	1 964	1 779	1 971			
Lovisenberg Diakonale Sykehus	1 122	1 332	1 370	1 397	1 847	1 606	1 735	1 247	1 568			
Martina Hansens Hospital	465	548	606	623	522	562	1 007	460	574			
Revmatismesykehuset	18	17	3	6	7	2	5	17	16			
Helse Sør-Øst inkl. private ideelle sykehus	63 046	67 053	64 977	66 594	69 528	64 568	61 970	58 866	67 086			

Et åpent dokument er et dokument som er opprettet, men som ikke er kvittert ut. Dokumentet kan være tomt eller ha ulike opplysninger om pasientforløpet/pasientbehandlingen.

Antall pasienter med åpen henvisningsperiode, uten ny kontakt



Antall pasienter med åpen henvisningsperiode, uten ny kontakt	2017											
	Jan	Feb	Mar	Apr	Mai	Jun	Jul	Aug	Sep	Okt	Nov	Des
Akershus universitetssykehus HF	2 363	1 860	1 956	2 174	2 404	2 412	2 201	2 384	2 735			
Oslo universitetssykehus HF	7 733	6 721	6 421	6 866	6 509	7 186	6 604	6 633	7 305			
Sunnaas sykehus HF	245	289	343	332	324	418	261	339	406			
Sykehuset i Vestfold HF	1 759	1 427	1 240	1 299	1 681	1 489	1 110	1 164	1 138			
Sykehuset Innlandet HF	2 555	2 478	2 255	2 522	2 591	2 799	2 643	2 400	2 366			
Sykehuset Telemark HF	1 812	1 560	1 731	1 908	1 496	1 661	1 515	980	1 523			
Sykehuset Østfold HF	823	690	519	675	755	389	404	347	591			
Sørlandet sykehus HF	1 279	1 341	1 146	1 380	1 367	1 372	1 423	1 476	1 678			
Vestre Viken HF	6 324	5 547	6 464	6 274	7 884	7 332	6 797	6 845	2 849			
Helse Sør-Øst Foretaksgruppen	24 893	21 913	22 075	23 430	25 011	25 058	22 958	22 568	20 591			
Betanien Hospital	241	198	81	329	317	356	371	356	310			
Diakonhjemmet Sykehus	1 134	1 069	930	1 072	845	811	656	787	969			
Lovisenberg Diakonale Sykehus	2 637	2 511	2 529	2 592	2 841	2 570	2 282	2 609	2 638			
Martina Hansens Hospital	7 636	7 881	8 199	8 315	8 581	8 808	8 744	9 006	9 256			
Revmatismesykehuset	5	3	2	6	5	2	28	14	0			
Helse Sør-Øst inkl. private ideelle sykehus	36 546	33 575	33 816	35 744	37 600	37 605	35 039	35 340	33 764			

Åpen henvisningsperiode uten ny kontakt representerer et pasientforløp som ikke er avsluttet, men hvor pasienten heller ikke har fått avtalt time eller tid til neste kontakt.

Antall liggedøgn utskrivningsklare pasienter - somatikk

Antall og andel liggedøgn utskrivningsklare pasienter - somatikk	Hittil i år per september 2017			Hittil i år per september 2016		
	Liggedøgn utskrivningsklare	Totalt antall liggedøgn	Andel	Liggedøgn utskrivningsklare	Totalt antall liggedøgn	Andel
Akershus universitetssykehus HF	1 855	162 600	1,1 %	2 646	162 414	1,6 %
Oslo universitetssykehus HF	1 190	353 097	0,3 %	664	352 305	0,2 %
Sunnaas sykehus HF	0	33 014	0,0 %	0	32 745	0,0 %
Sykehuset i Vestfold HF	2 545	86 706	2,9 %	3 846	94 299	4,1 %
Sykehuset Innlandet HF	4 753	168 423	2,8 %	4 097	170 263	2,4 %
Sykehuset Telemark HF	1 992	76 176	2,6 %	999	80 406	1,2 %
Sykehuset Østfold HF	1 287	107 724	1,2 %	2 908	110 609	2,6 %
Sørlandet sykehus HF	470	110 816	0,4 %	1 125	110 674	1,0 %
Vestre Viken HF	2 346	179 305	1,3 %	1 882	168 180	1,1 %
Helse Sør-Øst Foretaksgruppen	16 438	1 277 861	1,3 %	18 167	1 281 895	1,4 %
Diakonhjemmet Sykehus	866	37 185	2,3 %	758	37 072	2,0 %
Lovisenberg Diakonale Sykehus	171	31 721	0,5 %	312	33 868	0,9 %
Helse Sør-Øst inkl. private ideelle sykehus	17 489	1 364 688	1,3 %	19 237	1 372 363	1,4 %

Prioriteringsregelen – status hittil i år per tjenesteområde

Per helseforetak/sykehus

Helseforetak / sykehus	% endring hittil i år 2016 - 2017											
	Ventetider				Polikliniske konsultasjoner				Bemanning			
	Somatikk	VOP	BUP	TSB	Somatikk	VOP	BUP	TSB	Somatikk	VOP	BUP	TSB
Akershus universitetssykehus HF	-11,2 %	-6,4 %	-2,2 %	29,5 %	3,8 %	-2,9 %	-3,3 %	5,9 %	0,6 %	1,3 %	-0,4 %	0,3 %
Oslo universitetssykehus HF	-10,9 %	1,5 %	7,0 %	-18,6 %	0,2 %	-5,8 %	-7,9 %	-2,9 %	0,7 %	0,6 %	4,1 %	1,1 %
Sunnaas sykehus HF	3,8 %	0,0 %	0,0 %	0,0 %	5,8 %	0,0 %	0,0 %	0,0 %	-2,2 %	0,0 %	0,0 %	0,0 %
Sykehuset i Vestfold HF	-4,9 %	1,8 %	5,1 %	-2,7 %	4,5 %	-11,1 %	-27,2 %	-6,2 %	0,4 %	-2,0 %	-9,0 %	0,5 %
Sykehuset Innlandet HF	-11,1 %	4,9 %	1,2 %	8,5 %	4,3 %	-7,3 %	-3,7 %	-14,1 %	-0,3 %	-2,1 %	2,8 %	-1,2 %
Sykehuset Telemark HF	8,7 %	7,8 %	-2,0 %	17,0 %	1,1 %	-2,5 %	-17,3 %	-29,8 %	-2,1 %	-1,5 %	-0,2 %	-19,5 %
Sykehuset Østfold HF	-6,1 %	5,4 %	3,0 %	3,5 %	5,9 %	-2,0 %	-6,2 %	3,8 %	-1,1 %	-0,9 %	-1,9 %	-3,8 %
Sørlandet sykehus HF	-2,8 %	12,8 %	-4,5 %	0,9 %	2,0 %	4,6 %	-3,7 %	12,8 %	0,9 %	-0,1 %	4,4 %	2,8 %
Vestre Viken HF	-3,9 %	-1,1 %	0,4 %	-8,2 %	3,5 %	-4,1 %	-15,7 %	3,3 %	1,4 %	-2,9 %	-1,1 %	-1,7 %
Helse Sør-Øst RHF						51,7 %		13,8 %				
Helse Sør-Øst Foretaksgruppen	-5,7 %	3,0 %	-0,2 %	5,5 %	2,6 %	-3,3 %	-10,5 %	0,2 %	0,3 %	-0,8 %	0,2 %	-0,5 %
Betanien Hospital	0,6 %				5,2 %							
Diakonhjemmet Sykehus	11,8 %	-2,6 %	29,4 %	11,2 %	-0,1 %	-6,3 %	-5,6 %	-4,3 %				
Lovisenberg Diakonale Sykehus	-7,5 %	6,0 %	-20,3 %	-9,9 %	9,7 %	-4,1 %	2,0 %	-4,4 %				
Martina Hansens Hospital	2,4 %				4,4 %							
Revmatismesykehuset	-4,7 %				0,6 %							
Helse Sør-Øst inkl. private ideelle sykehus	-5,7 %	3,0 %	-0,2 %	5,5 %	2,7 %	-3,5 %	-9,9 %	-0,1 %				

Ventetider per tjenesteområde

Gjennomsnittlig ventetid for avviklede pasienter	HiÅ 2017	HiÅ 2016	Endring	Endring i %
Somatikk	57,3	60,8	-3,4	-5,7 %
VoP - Psykisk helsevern for voksne	48,0	46,6	1,4	3,0 %
BUP - Psykisk helsevern for barn og unge	52,0	52,1	-0,1	-0,2 %
TSB - Tverrfaglig spesialisert behandling av rusmiddelmissbrukere	38,9	36,8	2,0	5,5 %
Helse Sør-Øst inkl. private ideelle sykehus og private rusinstitusjoner	56,6	59,7	-3,1	-5,2 %

Ventetider per tjenesteområde – hittil i år

Per helseforetak/sykehus

Ventetid hittil i år	Sep 2016				Sep 2017				Endring i % 2016 til 2017			
	Somatikk	VOP	BUP	TSB	Somatikk	VOP	BUP	TSB	Somatikk	VOP	BUP	TSB
Akershus universitetssykehus HF	66,0	55,4	51,7	35,0	58,6	51,8	50,6	45,3	-11,2 %	-6,4 %	-2,2 %	29,5 %
Oslo universitetssykehus HF	68,0	48,5	60,7	31,9	60,6	49,2	65,0	26,0	-10,9 %	1,5 %	7,0 %	-18,6 %
Sunnaas sykehus HF	52,0				53,9				3,8 %			
Sykehuset i Vestfold HF	58,3	38,7	44,9	27,8	55,4	39,5	47,2	27,0	-4,9 %	1,8 %	5,1 %	-2,7 %
Sykehuset Innlandet HF	55,7	41,3	49,4	32,6	49,5	43,3	50,0	35,4	-11,1 %	4,9 %	1,2 %	8,5 %
Sykehuset Telemark HF	53,5	46,3	46,6	33,4	58,1	49,9	45,7	39,1	8,7 %	7,8 %	-2,0 %	17,0 %
Sykehuset Østfold HF	60,2	50,3	54,3	24,7	56,5	53,0	56,0	25,6	-6,1 %	5,4 %	3,0 %	3,5 %
Sørlandet sykehus HF	58,6	41,7	39,9	28,9	57,0	47,0	38,1	29,2	-2,8 %	12,8 %	-4,5 %	0,9 %
Vestre Viken HF	59,2	46,6	58,9	43,7	56,9	46,0	59,1	40,1	-3,9 %	-1,1 %	0,4 %	-8,2 %
Helse Sør-Øst RHF												
Betanien Hospital	68,0				68,4				0,6 %			
Diakonhjemmet Sykehus	49,1	36,8	53,7	40,1	54,9	35,9	69,5	44,6	11,8 %	-2,6 %	29,4 %	11,2 %
Lovisenberg Diakonale Sykehus	96,0	53,6	65,6	53,6	88,8	56,8	52,3	48,3	-7,5 %	6,0 %	-20,3 %	-9,9 %
Martina Hansens Hospital	51,0				52,2				2,4 %			
Revmatismesykehuset	68,0				64,8				-4,7 %			
Helse Sør-Øst inkl. private ideelle sykehus	60,8	46,6	52,1	36,8	57,3	48,0	52,0	38,9	-5,7 %	3,0 %	-0,2 %	5,5 %

Ventetider per tjenesteområde – endring fra forrige år

Per helseforetak/sykehus

Ventetid	2016				Hittil i år - Sep 2017				Endring i % 2016 til HiÅ 2017			
	Somatikk	VOP	BUP	TSB	Somatikk	VOP	BUP	TSB	Somatikk	VOP	BUP	TSB
Akershus universitetssykehus HF	63,5	53,6	49,6	35,2	58,6	51,8	50,6	45,3	-7,7 %	-3,4 %	2,0 %	28,6 %
Oslo universitetssykehus HF	67,6	46,8	58,3	32,2	60,6	49,2	65,0	26,0	-10,4 %	5,1 %	11,6 %	-19,1 %
Sunnaas sykehus HF	52,3				53,9				3,1 %			
Sykehuset i Vestfold HF	58,3	38,5	42,8	28,7	55,4	39,5	47,2	27,0	-5,0 %	2,6 %	10,1 %	-5,7 %
Sykehuset Innlandet HF	53,9	40,4	46,8	35,5	49,5	43,3	50,0	35,4	-8,1 %	7,2 %	7,0 %	-0,2 %
Sykehuset Telemark HF	54,6	47,0	44,6	32,7	58,1	49,9	45,7	39,1	6,5 %	6,1 %	2,4 %	19,4 %
Sykehuset Østfold HF	58,5	50,0	52,3	23,9	56,5	53,0	56,0	25,6	-3,4 %	6,0 %	7,0 %	7,0 %
Sørlandet sykehus HF	59,1	41,7	38,1	29,3	57,0	47,0	38,1	29,2	-3,5 %	12,8 %	0,2 %	-0,5 %
Vestre Viken HF	58,8	44,3	56,8	41,8	56,9	46,0	59,1	40,1	-3,2 %	3,9 %	4,1 %	-4,1 %
Helse Sør-Øst RHF												
Betanien Hospital	67,8				68,4				0,8 %			
Diakonhjemmet Sykehus	49,6	36,5	50,7	38,4	54,9	35,9	69,5	44,6	10,7 %	-1,8 %	37,3 %	15,9 %
Lovisenberg Diakonale Sykehus	94,9	52,2	62,8	52,5	88,8	56,8	52,3	48,3	-6,4 %	8,7 %	-16,9 %	-8,0 %
Martina Hansens Hospital	50,6				52,2				3,2 %			
Revmatismesykehuset	65,9				64,8				-1,6 %			
Helse Sør-Øst inkl. private ideelle sykehus	60,1	45,6	49,8	36,7	57,3	48,0	52,0	38,9	-4,6 %	5,3 %	4,4 %	6,0 %

Antall inntektsgivende polikliniske konsultasjoner per tjenesteområde

Antall inntektsgivende polikliniske konsultasjoner	HiÅ 2016-2017				F 2016 - årsestimat 2017			
	2016	2017	Endring	Avvik i prosent	F 2016	Årsestimat 2017	Endring	Avvik i prosent
Somatikk	2200 008	2259 994	59 986	2,7 %	2 968 443	3 043 497	75 054	2,5 %
VOP	671 737	648 304	-23 433	-3,5 %	910 622	881 115	-29 507	-3,2 %
BUP	344 059	310 169	-33 890	-9,9 %	465 367	428 025	-37 342	-8,0 %
Psykisk helsevern	1015 796	958 473	-57 323	-5,6 %	1375 989	1309 140	-66 849	-4,9 %
TSB	187 489	187 278	- 211	-0,1 %	254 570	257 639	3 069	1,2 %

Med virkning fra 1.1.2017 er avdeling nevropsykiatri og psykosomatisk medisin ved OUS vedtatt endret fra VOP til somatikk.

Totalt for året 2016 vil 3 275 polikliniske konsultasjoner bli lagt til på somatikk og trukket fra på VOP ved OUS. Gjennom året benyttes antallet for den aktuelle periode i 2016 ved denne justeringen.

Selv om man etter innføring av ISF for PHV og TSB 1.1.2017 fortsetter å rapportere antall inntektsgivende kontakter som uttrykk for aktivitet, innebærer innføringen av ISF et brudd med hva som blir regnet som aktivitet. Før innføringen av ISF rapporterte man HELFO-godkjente konsultasjoner, mens man etter innføringen rapporterer ISF-godkjente opphold. Bruddet består i hovedsak av at et ISF-godkjent opphold kan bestå av flere konsultasjoner, konsultasjoner som tidligere ble rapportert som selvstendige HELFO-godkjente konsultasjoner. Dette reduserer antall godkjente konsultasjoner.

Videre består bruddet av krav til endret registrering av gruppebehandling, etter innføringen av ISF skal hver deltaker i gruppen i hver seanse registreres med selvstendige opphold, mens man tidligere registrerte gruppekonsultasjonen kun på en av deltakerne. Dette trekker antall opphold opp.

Antall inntektsgivende polikliniske konsultasjoner per tjenesteområde

Per helseforetak/sykehus

Polikliniske konsultasjoner	Hittil i år 2016				Hittil i år 2017				Endring i % 2016 til 2017			
	Somatikk	VOP	BUP	TSB	Somatikk	VOP	BUP	TSB	Somatikk	VOP	BUP	TSB
Akershus universitetssykehus HF	210 002	102 197	57 699	19 908	218 052	99 204	55 774	21 081	3,8 %	-2,9 %	-3,3 %	5,9 %
Oslo universitetssykehus HF	616 871	73 581	33 617	17 729	618 227	69 347	30 967	17 209	0,2 %	-5,8 %	-7,9 %	-2,9 %
Sunnaas sykehus HF	2 701	-	-	-	2 857	-	-	-	5,8 %			
Sykehuset i Vestfold HF	165 650	56 272	40 768	18 622	173 143	50 026	29 699	17 475	4,5 %	-11,1 %	-27,2 %	-6,2 %
Sykehuset Innlandet HF	259 281	87 568	37 305	19 972	270 395	81 148	35 934	17 150	4,3 %	-7,3 %	-3,7 %	-14,1 %
Sykehuset Telemark HF	118 718	42 585	20 247	12 125	120 075	41 512	16 736	8 506	1,1 %	-2,5 %	-17,3 %	-29,8 %
Sykehuset Østfold HF	171 603	48 707	30 858	19 875	181 647	47 728	28 931	20 633	5,9 %	-2,0 %	-6,2 %	3,8 %
Sørlandet sykehus HF	231 517	77 219	35 734	22 301	236 037	80 784	34 411	25 163	2,0 %	4,6 %	-3,7 %	12,8 %
Vestre Viken HF	281 223	88 668	63 136	22 347	290 936	85 002	53 237	23 083	3,5 %	-4,1 %	-15,7 %	3,3 %
Helse Sør-Øst RHF	-	5 852	-	21 330	-	8 876	-	24 271		51,7 %		13,8 %
Helse Sør-Øst Foretaksgruppen	2 057 566	582 649	319 364	174 209	2 111 369	563 627	285 689	174 571	2,6 %	-3,3 %	-10,5 %	0,2 %
Betanien Hospital	17 769	-	-	-	18 700	-	-	-	5,2 %			
Diakonhjemmet Sykehus	50 067	34 003	9 279	6 440	50 016	31 850	8 761	6 165	-0,1 %	-6,3 %	-5,6 %	-4,3 %
Lovisenberg Diakonale Sykehus	43 469	55 085	15 416	6 840	47 681	52 827	15 719	6 542	9,7 %	-4,1 %	2,0 %	-4,4 %
Martina Hansens Hospital	24 069	-	-	-	25 120	-	-	-	4,4 %			
Revmatismesykehuset	7 068	-	-	-	7 108	-	-	-	0,6 %			
Helse Sør-Øst inkl. private ideelle sykehus	2 200 008	671 737	344 059	187 489	2 259 994	648 304	310 169	187 278	2,7 %	-3,5 %	-9,9 %	-0,1 %

Med virkning fra 1.1.2017 er avdeling nevropsykiatri og psykosomatisk medisin ved OUS vedtatt endret fra VOP til somatikk.

Totalt for året 2016 vil 3 275 polikliniske konsultasjoner bli lagt til på somatikk og trukket fra på VOP ved OUS. Gjennom året benyttes antallet for den aktuelle periode i 2016 ved denne justeringen.

Poliklinikk – akkumulert avvik mot fjoråret

Per tjenesteområde

Polikliniske konsultasjoner per tjenesteområde - avvik mot fjoråret per foretak HiÅ	SOM		VOP		BUP		TSB	
	Avvik	Prosent	Avvik	Prosent	Avvik	Prosent	Avvik	Prosent
Akershus universitetssykehus HF	8 050	3,8%	-2 993	-2,9%	-1 925	-3,3%	1 173	5,9%
Oslo universitetssykehus HF	1 356	0,2%	-4 234	-5,8%	-2 650	-7,9%	- 520	-2,9%
Sunnaas sykehus HF	156	5,8%						
Sykehuset i Vestfold HF	7 493	4,5%	-6 246	-11,1%	-11 069	-27,2%	-1 147	-6,2%
Sykehuset Innlandet HF	11 114	4,3%	-6 420	-7,3%	-1 371	-3,7%	-2 822	-14,1%
Sykehuset Telemark HF	1 357	1,1%	-1 073	-2,5%	-3 511	-17,3%	-3 619	-29,8%
Sykehuset Østfold HF	10 044	5,9%	- 979	-2,0%	-1 927	-6,2%	758	3,8%
Sørlandet sykehus HF	4 520	2,0%	3 565	4,6%	-1 323	-3,7%	2 862	12,8%
Vestre Viken HF	9 713	3,5%	-3 666	-4,1%	-9 899	-15,7%	736	3,3%
Helse Sør-Øst RHF	0	0,0%	3 024	51,7%	0	0,0%	2 941	13,8%
Helse Sør-Øst foretaksgruppen	53 803	2,6%	-19 022	-3,3%	-33 675	-10,5%	362	0,2%
Betanien Hospital	931	5,2%						
Diakonhjemmet Sykehus	- 51	-0,1%	-2 153	-6,3%	- 518	-5,6%	- 275	-4,3%
Lovisenberg Diakonale Sykehus	4 212	9,7%	-2 258	-4,1%	303	2,0%	- 298	-4,4%
Martina Hansens Hospital	1 051	4,4%						
Revmatismesykehuset	40	0,6%						
Helse Sør-Øst inkl. private ideelle sykehus	59 986	2,7%	-23 433	-3,5%	-33 890	-9,9%	- 211	-0,1%

Med virkning fra 1.1.2017 er avdeling nevropsykiatri og psykosomatisk medisin ved OUS vedtatt endret fra VOP til somatikk.

Totalt for året 2016 vil 3 275 polikliniske konsultasjoner bli lagt til på somatikk og trukket fra på VOP ved OUS. Gjennom året benyttes antallet for den aktuelle periode i 2016 ved denne justeringen.

Bemanning

Månedsværk per tjenesteområde

Helse Sør-Øst Foretaksgruppen	Hittil i år				Endring F 2016 til E 2017			
	2016	2017	Endring	Endring i %	F 2016	Årsestimat 2017	Endring	Endring i %
Somatikk	41 608	41 747	139	0,3%	41 599	41 555	- 43	-0,1%
VOP	9 310	9 233	- 77	-0,8%	9 287	9 240	- 47	-0,5%
BUP	2 405	2 408	4	0,2%	2 407	2 419	12	0,5%
Psykisk helsevern	11 715	11 642	- 73	-0,6%	11 694	11 659	- 35	-0,3%
Tverrfaglig spesialisert behandling av rusmiddelmissbrukere	1 912	1 903	- 9	-0,5%	1 913	1 922	9	0,5%
Preshospitale tjenester	2 761	2 724	- 37	-1,4%	2 760	2 721	- 38	-1,4%
Annet	2 390	2 356	- 34	-1,4%	2 402	2 347	- 55	-2,3%
TOTAL	60 387	60 372	- 15	0,0%	60 368	60 206	- 162	-0,3%

220 månedsværk innen somatikk ved OUS som følge av virksomhetsoverdragelse knyttet til rettsmedisinske fag fra Folkehelseinstituttet er trukket ut i 2017 for å se den reelle utviklingen fra 2016.

Bemanning per helseforetak

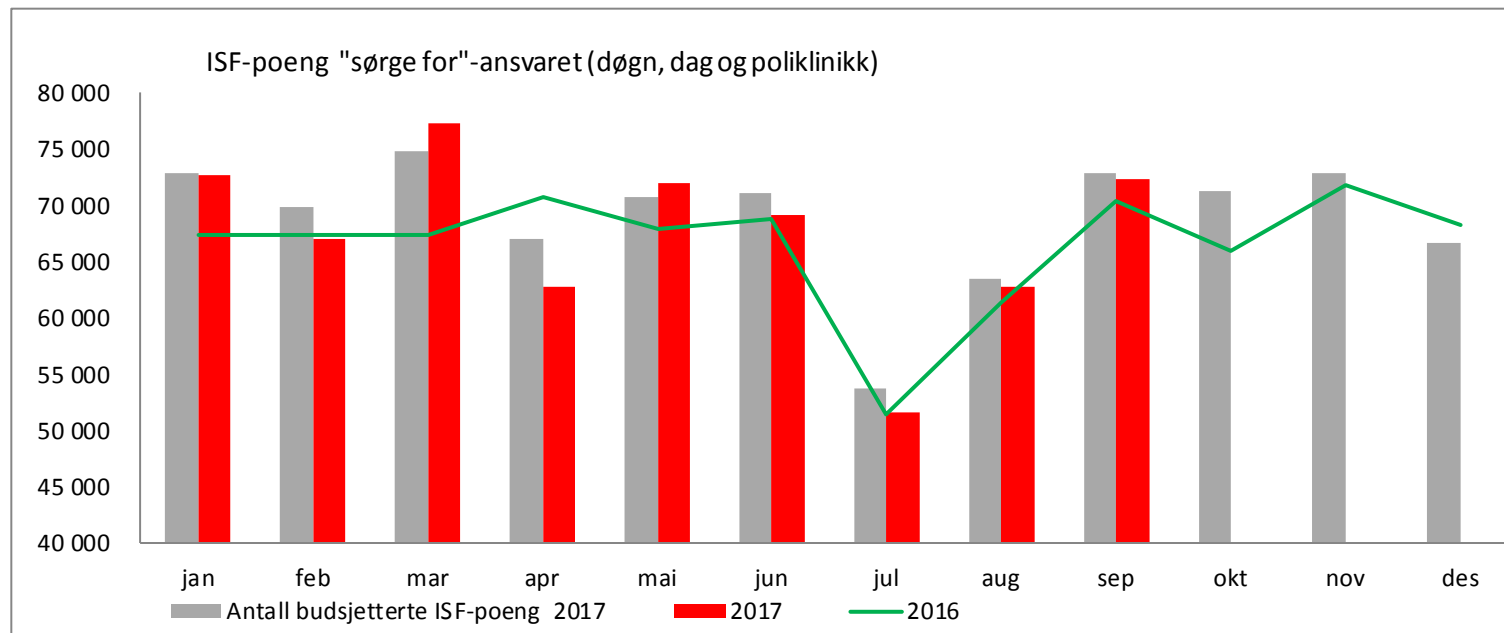
Månedsværk per tjenesteområde – akkumulert mot fjoråret

Brutto månedsværk (utbetalt tid)	Hittil i år 2016 (snitt)				Hittil i år 2017 (snitt)				Endring i % 2016 til 2017			
	Somatikk	VOP	BUP	TSB	Somatikk	VOP	BUP	TSB	Somatikk	VOP	BUP	TSB
Akershus universitetssykehus HF	4 528	1 347	387	256	4 554	1 364	386	257	0,6 %	1,3 %	-0,4 %	0,3 %
Oslo universitetssykehus HF	15 026	1 743	418	424	15 136	1 754	435	429	0,7 %	0,6 %	4,1 %	1,1 %
Sunnaas sykehus HF	572	-	-	-	560	-	-	-	-2,2 %			
Sykehuset i Vestfold HF	2 668	815	234	220	2 679	799	213	221	0,4 %	-2,0 %	-9,0 %	0,5 %
Sykehuset Innlandet HF	4 856	1 474	300	259	4 841	1 443	309	256	-0,3 %	-2,1 %	2,8 %	-1,2 %
Sykehuset Telemark HF	2 160	565	135	48	2 114	557	135	39	-2,1 %	-1,5 %	-0,2 %	-19,5 %
Sykehuset Østfold HF	3 256	926	289	176	3 220	918	283	170	-1,1 %	-0,9 %	-1,9 %	-3,8 %
Sørlandet sykehus HF	3 789	1 029	244	276	3 822	1 028	254	284	0,9 %	-0,1 %	4,4 %	2,8 %
Vestre Viken HF	4 752	1 410	397	252	4 820	1 370	393	248	1,4 %	-2,9 %	-1,1 %	-1,7 %
Helse Sør-Øst RHF	-	-	-	-	-	-	-	-				
Helse Sør-Øst Foretaksgruppen	41 608	9 310	2 405	1 912	41 747	9 233	2 408	1 903	0,3 %	-0,8 %	0,2 %	-0,5 %

220 månedsværk innen somatikk ved OUS som følge av virksomhetsoverdragelse knyttet til rettsmedisinske fag fra Folkehelseinstituttet er trukket ut i 2017 for å se den reelle utviklingen fra 2016.

Aktivitet somatikk

Foretaksgruppen inkludert private (hittil i år)



ISF-poeng	Hittil i år				HiÅ 2016 mot HiÅ 2017		Årsestimat vs årsbudsjett		
	Faktisk	Budsjett	Avvik	Avvik i %	Δ	%	Estimat per september	Avvik budsjett	%
ISF-poeng pasientbehandling									
ISF (døgn) iht. "sørge for"	449 000	459 330	-10 331	-2,2 %	885	0,2 %	604 388	-11 306	-1,8 %
ISF (dag) iht. "sørge for"	52 728	52 301	427	0,8 %	5 423	11,5 %	71 362	618	0,9 %
ISF (poliklinikk) iht. "sørge for"	105 987	104 722	1 264	1,2 %	8 522	8,7 %	141 847	1 025	0,7 %
ISF (døgn, dag og poli) iht. "sørge for"	607 714	616 354	-8 639	-1,4 %	14 830	2,5 %	817 596	-9 663	-1,2 %
ISF-poeng legemidler									
Legemidler	20 862	19 130	1 732	9,1 %	-3 480	-14,3 %	25 084	1 493	6,3 %
Nye legemidler	4 394	10 100	-5 706	-56,5 %	4 394		7 496	-5 133	-40,6 %
Totalt antall ISF-poeng (døgn, dag, poliklinikk og legemidler) iht. "sørge for"-ansvaret									
Totalt antall ISF-poeng (dag, døgn og poliklinikk) fra egen og andre regioner	632 970	645 583	-12 613	-2,0 %	15 743	2,6 %	850 176	-13 303	-1,5 %
Totalt antall ISF-poeng (dag, døgn og poliklinikk) fra egen og andre regioner	627 585	635 244	-7 659	-1,2 %	15 114	2,5 %	843 564	-8 899	-1,0 %

Aktivitet somatikk

ISF-poeng «sørge for»-ansvaret per utfører (hittil i år)

ISF-poeng iht. "sørge for"- ansvaret	Hittil i år				Årsest. mot årsbud.		Endring HiÅ 2016 - 2017	
	Faktisk	Budsjett	Avvik	Avvik i prosent	Δ	Prosent	Endring	Prosent
Akershus universitetssykehus HF	65 298	66 606	-1 309	-2,0 %	-1 139	-1,3 %	658	1,0 %
Oslo universitetssykehus HF	163 320	163 043	277	0,2 %	201	0,1 %	4 695	3,0 %
Sunnaas sykehus HF	3 976	4 127	- 151	-3,6 %	- 215	-3,8 %	- 52	-1,3 %
Sykehuset i Vestfold HF	41 192	43 240	-2 047	-4,7 %	-2 699	-4,7 %	368	0,9 %
Sykehuset Innlandet HF	73 556	74 211	- 654	-0,9 %	- 768	-0,8 %	1 158	1,6 %
Sykehuset Telemark HF	30 098	29 957	142	0,5 %	200	0,5 %	730	2,5 %
Sykehuset Østfold HF	47 144	47 568	- 424	-0,9 %	- 100	-0,2 %	3 019	6,8 %
Sørlandet sykehus HF	53 231	55 216	-1 985	-3,6 %	-2 456	-3,3 %	1 186	2,3 %
Vestre Viken HF	77 350	77 782	- 432	-0,6 %	- 83	-0,1 %	2 457	3,3 %
Helse Sør-Øst Foretaksgruppen	555 166	561 749	-6 583	-1,2 %	-7 059	-0,9 %	14 219	2,6 %
Betanien Hospital	3 222	3 207	15	0,5 %	10	0,2 %	- 43	-1,3 %
Diakonhjemmet Sykehus	15 058	15 607	- 549	-3,5 %	- 645	-3,1 %	- 170	-1,1 %
Lovisenberg Diagonale Sykehus	13 263	13 839	- 576	-4,2 %	- 549	-2,9 %	1	0,0 %
Martina Hansens Hospital	6 138	6 116	22	0,4 %	- 113	-1,3 %	105	1,7 %
Revmatismesykehuset	1 054	1 127	- 73	-6,5 %	- 84	-5,5 %	- 169	-13,8 %
Helse Sør-Øst inkl. private ideelle sykehus	593 901	601 645	-7 744	-1,3 %	-8 441	-1,0 %	13 943	2,4 %
Kjøp fra andre helseregioner	5 866	6 004	- 138	-2,3 %	- 198	0,0 %	351	6,4 %
Kjøp fra private avtaleparter	7 897	8 482	- 585	-6,9 %	- 799	-6,8 %	484	6,5 %
Fritt behandlingsvalg	51	222	- 171	-77,1 %	- 225	-75,0 %	51	
Sum ISF-poeng (døgn, dag og poliklinikk)	607 714	616 354	-8 639	-1,4 %	-9 663	-1,2 %	14 830	2,5 %
Legemidler	20 862	19 130	1 732	9,1 %	1 493	6,3 %	-3 480	-14,3 %
Nye legemidler	4 394	10 100	-5 706	-56,5 %	-5 133	-40,6 %	4 394	
Sum ISF-poeng iht "sørge for"-ansvaret	632 970	645 583	-12 613	-2,0 %	-13 303	-1,5 %	15 743	2,6 %

Aktivitet somatikk

ISF-poeng «sørge for»-ansvaret per utfører (denne periode)

ISF-poeng iht. "sørge for"- ansvaret	September 2017				September måned 2016-2017	
	Faktisk	Budsjett	Avvik	Avvik i prosent	Δ	Prosent
Akershus universitetssykehus HF	7 749	7 853	- 104	-1,3 %	- 19	-0,2 %
Oslo universitetssykehus HF	19 705	19 341	364	1,9 %	208	1,1 %
Sunnaas sykehus HF	482	568	- 86	-15,1 %	- 59	-10,9 %
Sykehuset i Vestfold HF	4 880	5 125	- 245	-4,8 %	313	6,9 %
Sykehuset Innlandet HF	8 531	8 716	- 185	-2,1 %	11	0,1 %
Sykehuset Telemark HF	3 574	3 566	8	0,2 %	83	2,4 %
Sykehuset Østfold HF	5 423	5 567	- 144	-2,6 %	439	8,8 %
Sørlandet sykehus HF	6 120	6 451	- 331	-5,1 %	- 206	-3,2 %
Vestre Viken HF	9 217	9 190	27	0,3 %	731	8,6 %
Helse Sør-Øst Foretaksgruppen	65 681	66 378	- 697	-1,0 %	1 501	2,3 %
Betanien Hospital	420	403	17	4,2 %	25	6,3 %
Diakonhjemmet Sykehus	1 941	1 853	88	4,7 %	75	4,0 %
Lovisenberg Diakonale Sykehus	1 637	1 663	- 26	-1,6 %	63	4,0 %
Martina Hansens Hospital	817	806	10	1,3 %	20	2,6 %
Revmatismesykehuset	122	148	- 26	-17,8 %	- 38	-24,0 %
Helse Sør-Øst inkl. private ideelle sykehus	70 617	71 251	- 634	-0,9 %	1 646	2,4 %
Kjøp fra andre helseregioner	774	697	76	11,0 %	59	8,2 %
Kjøp fra private avtaleparter	1 007	881	126	14,4 %	233	30,1 %
Fritt behandlingsvalg	4	26	- 21	-82,9 %	4	
Sum ISF-poeng (døgn, dag og poliklinikk)	72 402	72 854	- 452	-0,6 %	1 942	2,8 %
Legemidler	2 034	1 604	430	26,8 %	484	31,3 %
Nye legemidler	-124	908	-1 033	-113,7 %	-124	
Sum ISF-poeng iht "sørge for"-ansvaret	74 312	75 367	-1 055	-1,4 %	2 303	3,2 %

Aktivitet somatikk

ISF-poeng «sørge for»-ansvaret (hittil i år)

ISF (døgn, dag, poli, legemidler, FBV) "sørge for"	Hittil i år				Årsest. mot årsbud.		Endring HiÅ 2017 - 2016	
	Faktisk	Budsjett	Avvik	Avvik i prosent	Δ	Prosent	Endring	Prosent
Akershus universitetssykehus HF	70 043	71 413	-1 370	-1,9 %	-1 407	-1,5 %	1 406	2,0 %
Oslo universitetssykehus HF	165 639	165 626	13	0,0 %	251	0,1 %	4 668	2,9 %
Sunnaas sykehus HF	3 976	4 127	- 151	-3,6 %	- 215	-3,8 %	- 52	-1,3 %
Sykehuset i Vestfold HF	43 625	45 707	-2 081	-4,6 %	-2 633	-4,3 %	572	1,3 %
Sykehuset Innlandet HF	78 953	80 731	-1 778	-2,2 %	-1 957	-1,8 %	1 443	1,9 %
Sykehuset Telemark HF	31 917	32 313	- 397	-1,2 %	- 447	-1,0 %	725	2,3 %
Sykehuset Østfold HF	50 243	50 483	- 239	-0,5 %	0	0,0 %	3 360	7,2 %
Sørlandet sykehus HF	57 097	59 884	-2 787	-4,7 %	-3 321	-4,2 %	1 033	1,8 %
Vestre Viken HF	82 436	83 790	-1 354	-1,6 %	-1 104	-1,0 %	2 360	2,9 %
Helse Sør-Øst RHF	7 734	8 438	- 704	-8,3 %	- 845	-7,2 %	403	5,5 %
Helse Sør-Øst Foretaksgruppen	591 663	602 512	-10 848	-1,8 %	-11 677	-1,4 %	15 918	2,8 %
Betanien Hospital	3 222	3 207	15	0,5 %	10	0,2 %	- 43	-1,3 %
Diakonhjemmet Sykehus	16 377	17 155	- 778	-4,5 %	- 929	-4,1 %	- 164	-1,0 %
Lovisenberg Diakonale Sykehus	14 516	15 467	- 951	-6,1 %	- 509	-2,5 %	96	0,7 %
Martina Hansens Hospital	6 138	6 116	22	0,4 %	- 113	-1,3 %	105	1,7 %
Revmatismesykehuset	1 054	1 127	- 73	-6,5 %	- 84	-5,5 %	- 169	-13,8 %
Helse Sør-Øst inkl. private ideelle sykehus	632 970	645 583	-12 613	-2,0 %	-13 303	-1,5 %	15 743	2,6 %

Aktivitet psykisk helsevern og TSB - poliklinikk

ISF-poeng «sørge for»-ansvaret per utfører (hittil i år)

September 2017 - hittil i år	VOP				BUP				TSB			
	Faktisk HiÅ	Budsjett HiÅ	Avvik	Avvik i prosent	Faktisk HiÅ	Budsjett HiÅ	Avvik	Avvik i prosent	Faktisk HiÅ	Budsjett HiÅ	Avvik	Avvik i prosent
Akershus universitetssykehus HF	12 726	15 221	-2 495	-16,4 %	14 696	16 932	-2 236	-13,2 %	3 253	3 202	50	1,6 %
Oslo universitetssykehus HF	9 202	9 535	-333	-3,5 %	7 903	9 570	-1 667	-17,4 %	2 381	2 089	292	14,0 %
Sykehuset i Vestfold HF	7 127	7 590	-462	-6,1 %	8 858	10 176	-1 318	-13,0 %	2 946	3 666	-720	-19,6 %
Sykehuset Innlandet HF	10 946	11 932	-986	-8,3 %	9 727	12 149	-2 422	-19,9 %	2 429	2 712	-283	-10,4 %
Sykehuset Telemark HF	5 937	5 874	63	1,1 %	4 564	6 216	-1 651	-26,6 %	1 193	1 710	-518	-30,3 %
Sykehuset Østfold HF	6 351	8 151	-1 800	-22,1 %	7 650	8 138	-488	-6,0 %	3 327	3 737	-410	-11,0 %
Sørlandet sykehus HF	11 321	10 847	474	4,4 %	9 322	10 769	-1 447	-13,4 %	3 592	3 273	319	9,7 %
Vestre Viken HF	11 269	13 064	-1 795	-13,7 %	14 139	18 414	-4 275	-23,2 %	4 184	4 854	-670	-13,8 %
Helse Sør-Øst Foretaksgruppen	74 881	82 214	-7 333	-8,9 %	76 861	92 364	-15 503	-16,8 %	23 304	25 244	-1 940	-7,7 %
Diakonhjemmet Sykehus	3 779	3 695	84	2,3 %	2 259	2 246	13	0,6 %	730	698	32	4,6 %
Lovisenberg Diakonale Sykehus	7 419	6 949	470	6,8 %	4 122	4 386	-264	-6,0 %	1 190	757	433	57,2 %
Helse Sør-Øst inkl. private ideelle sykehus	86 078	92 857	-6 779	-7,3 %	83 242	98 996	-15 754	-15,9 %	25 225	26 699	-1 474	-5,5 %
Kjøp fra andre helseregioner	-	-	-		-	-	-		-	-	-	
Kjøp fra private institusjoner	461	461	-	0,0 %	-	-	-		1 868	1 868	-	0,0 %
ISF- poeng Fritt behandlingsvalg	-	-	-		-	-	-		-	-	-	
Helse Sør-Øst inkludert kjøp (poliklinikk)	86 539	93 318	-6 779	-7,3 %	83 242	98 996	-15 754	-15,9 %	27 092	28 567	-1 474	-5,2 %

Aktivitet psykisk helsevern og TSB - poliklinikk

ISF-poeng «sørge for»-ansvaret per utfører (denne periode)

September 2017	VOP				BUP				TSB			
ISF-poeng	Faktisk	Budsjett	Avvik	Avvik i prosent	Faktisk	Budsjett	Avvik	Avvik i prosent	Faktisk	Budsjett	Avvik	Avvik i prosent
Akershus universitetssykehus HF	1 455	1 800	-345	-19,2 %	1 928	2 309	-381	-16,5 %	471	406	65	16,0 %
Oslo universitetssykehus HF	1 092	1 137	-45	-4,0 %	967	1 259	-292	-23,2 %	248	249	-1	-0,4 %
Sykehuset i Vestfold HF	871	852	19	2,3 %	1 254	1 142	112	9,8 %	376	412	-35	-8,6 %
Sykehuset Innlandet HF	1 197	1 359	-162	-11,9 %	1 167	1 400	-233	-16,7 %	279	314	-36	-11,3 %
Sykehuset Telemark HF	615	710	-95	-13,3 %	613	829	-216	-26,1 %	163	207	-44	-21,1 %
Sykehuset Østfold HF	644	1 021	-377	-36,9 %	1 040	1 037	3	0,3 %	384	482	-98	-20,2 %
Sørlandet sykehus HF	1 364	1 332	32	2,4 %	1 153	1 323	-170	-12,8 %	373	402	-29	-7,3 %
Vestre Viken HF	1 435	1 648	-213	-12,9 %	1 730	2 424	-695	-28,7 %	476	618	-142	-22,9 %
Helse Sør-Øst Foretaksgruppen	8 673	9 859	-1 186	-12,0 %	9 851	11 724	-1 872	-16,0 %	2 770	3 089	-319	-10,3 %
Diakonhjemmet Sykehus	443	458	-15	-3,3 %	268	313	-45	-14,5 %	77	88	-11	-12,7 %
Lovisenberg Diakonale Sykehus	974	883	91	10,3 %	502	566	-64	-11,3 %	175	104	71	68,1 %
Helse Sør-Øst inkl. private ideelle sykehus	10 090	11 200	-1 110	-9,9 %	10 622	12 603	-1 982	-15,7 %	3 022	3 282	-259	-7,9 %
Kjøp fra andre helseregioner	-	-	-		-	-	-		-	-	-	
Kjøp fra private institusjoner	66	66	-	0,0 %	-	-	-		208	208	-	0,0 %
ISF- poeng Fritt behandlingsvalg	-	-	-		-	-	-		-	-	-	
Helse Sør-Øst inkludert kjøp (poliklinikk)	10 156	11 266	-1 110	-9,9 %	10 622	12 603	-1 982	-15,7 %	3 230	3 489	-259	-7,4 %

Aktivitet psykisk helsevern og TSB

Antall polikliniske konsultasjoner per ISF-poeng (hittil i år)

Faktisk hittil i år	Antall polikliniske konsultasjoner			Antall ISF-poeng			Antall polikliniske konsultasjoner per ISF-poeng		
	VOP	BUP	TSB	VOP	BUP	TSB	VOP	BUP	TSB
September 2017									
Akershus universitetssykehus HF	99 204	55 774	21 081	12 752	14 714	3 263	7,8	3,8	6,5
Oslo universitetssykehus HF	69 347	30 967	17 209	9 202	7 903	2 381	7,5	3,9	7,2
Sykehuset i Vestfold HF	50 026	29 699	17 475	7 127	8 858	2 946	7,0	3,4	5,9
Sykehuset Innlandet HF	81 148	35 934	17 150	10 946	9 727	2 429	7,4	3,7	7,1
Sykehuset Telemark HF	41 512	16 736	8 506	5 937	4 564	1 193	7,0	3,7	7,1
Sykehuset Østfold HF	47 728	28 931	20 633	6 359	7 660	3 338	7,5	3,8	6,2
Sørlandet sykehus HF	80 784	34 411	25 163	11 321	9 322	3 592	7,1	3,7	7,0
Vestre Viken HF	85 002	53 237	23 083	11 269	14 139	4 184	7,5	3,8	5,5
Helse Sør-Øst Foretaksgruppen	563 627	285 689	174 571	75 376	76 889	25 193	7,5	3,7	6,9
Diakonhjemmet Sykehus	31 850	8 761	6 165	3 811	2 261	736	8,4	3,9	8,4
Lovisenberg Diakonale Sykehus	52 827	15 719	6 542	7 419	4 122	1 190	7,1	3,8	5,5
Helse Sør-Øst inkl. private ideelle sykehus og private institusjoner	648 304	310 169	187 278	86 605	83 272	27 119	7,5	3,7	6,9

Aktivitet

Antall polikliniske konsultasjoner somatikk

Polikliniske konsultasjoner somatikk	Hittil i år				Årsestimat mot årsbudsjett		Endring HiÅ 2017 - 2016	
	Faktisk	Budsjett	Avvik	Avvik i prosent	Δ	Prosent	Endring	Prosent
Akershus universitetssykehus HF	218 052	214 526	3 526	1,6 %	3 250	1,1 %	8 050	3,8 %
Oslo universitetssykehus HF	618 227	622 603	-4 376	-0,7 %	1	0,0 %	3 822	0,6 %
Sunnaas sykehus HF	2 857	2 576	281	10,9 %	300	8,4 %	156	5,8 %
Sykehuset i Vestfold HF	173 143	177 998	-4 855	-2,7 %	-7 500	-3,1 %	7 493	4,5 %
Sykehuset Innlandet HF	270 395	264 879	5 516	2,1 %	7 000	2,0 %	11 114	4,3 %
Sykehuset Telemark HF	120 075	117 850	2 225	1,9 %	1 900	1,2 %	1 357	1,1 %
Sykehuset Østfold HF	181 647	176 093	5 554	3,2 %	4 900	2,1 %	10 044	5,9 %
Sørlandet sykehus HF	236 037	233 918	2 119	0,9 %	4 901	1,6 %	4 520	2,0 %
Vestre Viken HF	290 936	289 368	1 568	0,5 %	4 911	1,3 %	9 713	3,5 %
Helse Sør-Øst Foretaksgruppen	2 111 369	2 099 812	11 557	0,6 %	19 663	0,7 %	56 269	2,7 %
Betanien Hospital	18 700	17 582	1 118	6,4 %	600	2,5 %	931	5,2 %
Diakonhjemmet Sykehus	50 016	49 675	341	0,7 %	1 503	2,2 %	-51	-0,1 %
Lovisenberg Diakonale Sykehus	47 681	45 450	2 231	4,9 %	2 400	3,9 %	4 212	9,7 %
Martina Hansens Hospital	25 120	25 753	-633	-2,5 %	0	0,0 %	1 051	4,4 %
Revmatismesykehuset	7 108	8 645	-1 537	-17,8 %	-1 730	-14,7 %	40	0,6 %
Helse Sør-Øst inkl. private ideelle sykehus	2 259 994	2 246 916	13 078	0,6 %	22 436	0,7 %	62 452	2,8 %

Aktivitet

Antall polikliniske konsultasjoner psykisk helsevern og TSB (hittil i år)

September 2017 - hittil i år	VOP				BUP				TSB			
	Faktisk HiÅ	Budsjett HiÅ	Avvik	Avvik i prosent	Faktisk HiÅ	Budsjett HiÅ	Avvik	Avvik i prosent	Faktisk HiÅ	Budsjett HiÅ	Avvik	Avvik i prosent
Antall polikliniske konsultasjoner												
Akershus universitetssykehus HF	99 204	105 085	-5 881	-5,6 %	55 774	59 006	-3 232	-5,5 %	21 081	20 571	510	2,5 %
Oslo universitetssykehus HF	69 347	76 022	-6 675	-8,8 %	30 967	34 181	-3 214	-9,4 %	17 209	18 439	-1 230	-6,7 %
Sykehuset i Vestfold HF	50 026	58 449	-8 423	-14,4 %	29 699	40 179	-10 480	-26,1 %	17 475	20 147	-2 672	-13,3 %
Sykehuset Innlandet HF	81 148	89 367	-8 219	-9,2 %	35 934	41 288	-5 354	-13,0 %	17 150	20 366	-3 216	-15,8 %
Sykehuset Telemark HF	41 512	43 524	-2 012	-4,6 %	16 736	20 364	-3 628	-17,8 %	8 506	12 678	-4 172	-32,9 %
Sykehuset Østfold HF	47 728	51 599	-3 871	-7,5 %	28 931	32 564	-3 633	-11,2 %	20 633	20 857	-224	-1,1 %
Sørlandet sykehus HF	80 784	78 408	2 376	3,0 %	34 411	36 950	-2 539	-6,9 %	25 163	22 396	2 767	12,4 %
Vestre Viken HF	85 002	95 031	-10 029	-10,6 %	53 237	67 863	-14 626	-21,6 %	23 083	23 593	-510	-2,2 %
Helse Sør-Øst RHF	8 876	5 123	3 753	73,3 %					24 271	21 088	3 183	15,1 %
Helse Sør-Øst Foretaksgruppen	563 627	602 608	-38 981	-6,5 %	285 689	332 395	-46 706	-14,1 %	174 571	180 135	-5 564	-3,1 %
Diakonhjemmet Sykehus	31 850	34 399	-2 549	-7,4 %	8 761	9 456	-695	-7,3 %	6 165	6 501	-336	-5,2 %
Lovisenberg Diakonale Sykehus	52 827	58 106	-5 279	-9,1 %	15 719	16 528	-809	-4,9 %	6 542	7 397	-855	-11,6 %
Helse Sør-Øst inkl. private ideelle sykehus	648 304	695 113	-46 809	-6,7 %	310 169	358 379	-48 210	-13,5 %	187 278	194 033	-6 755	-3,5 %

Aktivitet

Antall polikliniske konsultasjoner psykisk helsevern og TSB (denne periode)

September 2017	VOP				BUP				TSB			
Antall polikliniske konsultasjoner	Faktisk	Budsjett	Avvik	Avvik i prosent	Faktisk	Budsjett	Avvik	Avvik i prosent	Faktisk	Budsjett	Avvik	Avvik i prosent
Akershus universitetssykehus HF	11 184	12 391	-1 207	-9,7 %	7 136	8 045	-909	-11,3 %	2 331	2 611	-280	-10,7 %
Oslo universitetssykehus HF	8 297	9 483	-1 186	-12,5 %	3 841	4 841	-1 000	-20,7 %	2 186	2 198	-12	-0,5 %
Sykehuset i Vestfold HF	6 137	6 561	-424	-6,5 %	4 099	4 510	-411	-9,1 %	2 446	2 262	184	8,1 %
Sykehuset Innlandet HF	9 220	10 127	-907	-9,0 %	4 563	4 765	-202	-4,2 %	2 016	2 383	-367	-15,4 %
Sykehuset Telemark HF	4 831	5 258	-427	-8,1 %	2 144	2 715	-571	-21,0 %	932	1 531	-599	-39,1 %
Sykehuset Østfold HF	5 197	6 477	-1 280	-19,8 %	3 692	4 148	-456	-11,0 %	2 384	2 679	-295	-11,0 %
Sørlandet sykehus HF	9 537	9 288	249	2,7 %	4 090	4 800	-710	-14,8 %	2 704	2 653	51	1,9 %
Vestre Viken HF	10 563	12 095	-1 532	-12,7 %	6 501	8 935	-2 434	-27,2 %	2 851	3 002	-151	-5,0 %
Helse Sør-Øst RHF	1 471	658	813	123,6 %					3 180	2 634	546	20,7 %
Helse Sør-Øst Foretaksgruppen	66 437	72 338	-5 901	-8,2 %	36 066	42 759	-6 693	-15,7 %	21 030	21 953	-923	-4,2 %
Diakonhjemmet Sykehus	3 443	4 263	-820	-19,2 %	1 075	1 320	-245	-18,6 %	641	823	-182	-22,1 %
Lovisenberg Diakonale Sykehus	5 516	7 380	-1 864	-25,3 %	3 182	2 133	1 049	49,2 %	870	842	28	3,3 %
Helse Sør-Øst inkl. private ideelle sykehus	75 396	83 981	-8 585	-10,2 %	40 323	46 212	-5 889	-12,7 %	22 541	23 618	-1 077	-4,6 %

Aktivitet

Antall polikliniske konsultasjoner VOP

Polikliniske konsultasjoner VOP	Hittil i år				Årsestimat mot årsbudsjett		Endring HiÅ 2016 - 2017	
	Faktisk	Budsjett	Avvik	Avvik i prosent	Δ	Prosent	Endring	Prosent
Akershus universitetssykehus HF	99 204	105 085	-5 881	-5,6 %	-7 470	-5,3 %	-2 993	-2,9 %
Oslo universitetssykehus HF	69 347	76 022	-6 675	-8,8 %	-9 665	-9,3 %	-7 405	-9,6 %
Sunnaas sykehus HF								
Sykehuset i Vestfold HF	50 026	58 449	-8 423	-14,4 %	-10 806	-13,5 %	-6 246	-11,1 %
Sykehuset Innlandet HF	81 148	89 367	-8 219	-9,2 %	-14 448	-12,0 %	-6 420	-7,3 %
Sykehuset Telemark HF	41 512	43 524	-2 012	-4,6 %	-938	-1,6 %	-1 073	-2,5 %
Sykehuset Østfold HF	47 728	51 599	-3 871	-7,5 %	-3 998	-5,7 %	-979	-2,0 %
Sørlandet sykehus HF	80 784	78 408	2 376	3,0 %	2 500	2,3 %	3 565	4,6 %
Vestre Viken HF	85 002	95 031	-10 029	-10,6 %	-13 090	-10,1 %	-3 666	-4,1 %
Helse Sør-Øst RHF	8 876	5 123	3 753	73,3 %	3 895	56,3 %	3 024	51,7 %
Helse Sør-Øst Foretaksgruppen	563 627	602 608	-38 981	-6,5 %	-54 020	-6,6 %	-22 193	-3,8 %
Betanien Hospital								
Diakonhjemmet Sykehus	31 850	34 399	-2 549	-7,4 %	-2 300	-4,9 %	-2 153	-6,3 %
Lovisenberg Diagonale Sykehus	52 827	58 106	-5 279	-9,1 %	-6 000	-7,8 %	-2 258	-4,1 %
Martina Hansens Hospital								
Revmatismesykehuset								
Helse Sør-Øst inkl. private ideelle sykehus	648 304	695 113	-46 809	-6,7 %	-62 320	-6,6 %	-26 604	-3,9 %

Aktivitet

Antall polikliniske konsultasjoner BUP

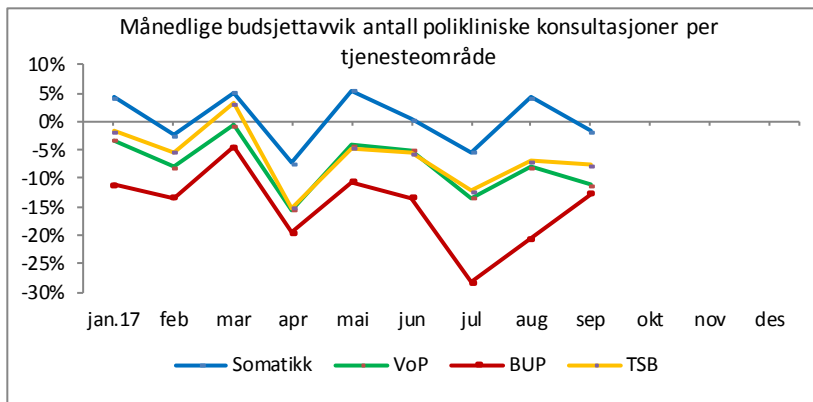
Polikliniske konsultasjoner BUP	Hittil i år				Årsestimat mot årsbudsjett		Endring HiÅ 2016 - 2017	
	Faktisk	Budsjett	Avvik	Avvik i prosent	Δ	Prosent	Endring	Prosent
Akershus universitetssykehus HF	55 774	59 006	-3 232	-5,5 %	-3 200	-4,0 %	-1 925	-3,3 %
Oslo universitetssykehus HF	30 967	34 181	-3 214	-9,4 %	-3 796	-8,0 %	-2 650	-7,9 %
Sunnaas sykehus HF								
Sykehuset i Vestfold HF	29 699	40 179	-10 480	-26,1 %	-13 351	-24,3 %	-11 069	-27,2 %
Sykehuset Innlandet HF	35 934	41 288	-5 354	-13,0 %	-7 657	-13,6 %	-1 371	-3,7 %
Sykehuset Telemark HF	16 736	20 364	-3 628	-17,8 %	-2 945	-10,7 %	-3 511	-17,3 %
Sykehuset Østfold HF	28 931	32 564	-3 633	-11,2 %	-4 980	-11,2 %	-1 927	-6,2 %
Sørlandet sykehus HF	34 411	36 950	-2 539	-6,9 %	-1 800	-3,6 %	-1 323	-3,7 %
Vestre Viken HF	53 237	67 863	-14 626	-21,6 %	-19 540	-21,1 %	-9 899	-15,7 %
Helse Sør-Øst RHF								
Helse Sør-Øst Foretaksgruppen	285 689	332 395	-46 706	-14,1 %	-57 269	-12,7 %	-33 675	-10,5 %
Betanien Hospital								
Diakonhjemmet Sykehus	8 761	9 456	-695	-7,3 %	-856	-6,7 %	-518	-5,6 %
Lovisenberg Diakonale Sykehus	15 719	16 528	-809	-4,9 %	-1 500	-6,7 %	303	2,0 %
Martina Hansens Hospital								
Revmatismesykehuset								
Helse Sør-Øst inkl. private ideelle sykehus	310 169	358 379	-48 210	-13,5 %	-59 625	-12,2 %	-33 890	-9,9 %

Aktivitet

Antall polikliniske konsultasjoner TSB

Polikliniske konsultasjoner TSB	Hittil i år				Årsestimat mot årsbudsjett		Endring HiÅ 2016 - 2017	
	Faktisk	Budsjett	Avvik	Avvik i prosent	Δ	Prosent	Endring	Prosent
Akershus universitetssykehus HF	21 081	20 571	510	2,5 %	500	1,8 %	1 173	5,9 %
Oslo universitetssykehus HF	17 209	18 439	-1 230	-6,7 %	-2 206	-9,0 %	-520	-2,9 %
Sunnaas sykehus HF								
Sykehuset i Vestfold HF	17 475	20 147	-2 672	-13,3 %	-3 516	-12,8 %	-1 147	-6,2 %
Sykehuset Innlandet HF	17 150	20 366	-3 216	-15,8 %	-1 612	-5,8 %	-2 822	-14,1 %
Sykehuset Telemark HF	8 506	12 678	-4 172	-32,9 %	-5 169	-30,1 %	-3 619	-29,8 %
Sykehuset Østfold HF	20 633	20 857	-224	-1,1 %	0	0,0 %	758	3,8 %
Sørlandet sykehus HF	25 163	22 396	2 767	12,4 %	4 000	13,0 %	2 862	12,8 %
Vestre Viken HF	23 083	23 593	-510	-2,2 %	-670	-2,1 %	736	3,3 %
Helse Sør-Øst RHF	24 271	21 088	3 183	15,1 %	4 600	16,3 %	2 941	13,8 %
Helse Sør-Øst Foretaksgruppen	174 571	180 135	-5 564	-3,1 %	-4 073	-1,7 %	362	0,2 %
Betanien Hospital								
Diakonhjemmet Sykehus	6 165	6 501	-336	-5,2 %	-350	-4,0 %	-275	-4,3 %
Lovisenberg Diakonale Sykehus	6 542	7 397	-855	-11,6 %	-962	-9,8 %	-298	-4,4 %
Martina Hansens Hospital								
Revmatismesykehuset								
Helse Sør-Øst inkl. private ideelle sykehus	187 278	194 033	-6 755	-3,5 %	-5 385	-2,0 %	-211	-0,1 %

Aktivitet (døgn, dag og poliklinikk) - alle tjenesteområder



Antall behandlinger	September 2017				Hittil i år				Endring HiÅ 2016 2017		Årsestimat mot årsbudsjett	
	Faktisk	Budsjett	Avvik	Avvik i prosent	Faktisk	Budsjett	Avvik	Avvik i prosent	Δ	Prosent	Δ	Prosent
Somatikk												
Antall utskrivninger døgnbehandling	41 859	42 922	-1 063	-2,5 %	366 380	372 623	-6 243	-1,7 %	-4 716	-1,3 %	-6 851	-1,4 %
Antall liggedøgn døgnbehandling	155 242	161 255	-6 013	-3,7 %	1 374 836	1 401 224	-26 388	-1,9 %	-22 394	-1,6 %	-30 314	-1,6 %
Antall oppholdsdager dagbehandling	27 542	28 175	- 633	-2,2 %	230 116	234 125	-4 009	-1,7 %	4 963	2,2 %	-3 136	-1,0 %
Antall inntektsgivende polikliniske konsultasjoner	269 238	274 072	-4 834	-1,8 %	2 259 994	2 246 916	13 078	0,6 %	62 452	2,8 %	22 436	0,7 %
VoP - Psykisk helsevern for voksne												
Antall utskrivninger døgnbehandling	2 117	2 132	- 15	-0,7 %	19 436	19 148	288	1,5 %	- 155	-0,8 %	210	0,8 %
Antall liggedøgn døgnbehandling	46 476	49 017	-2 541	-5,2 %	438 997	437 033	1 964	0,4 %	-5 125	-1,2 %	-2 987	-0,5 %
Antall oppholdsdager dagbehandling	43	131	- 88	-67,2 %	267	1 047	- 780	-74,5 %	- 45	-14,4 %	98	6,8 %
Antall inntektsgivende polikliniske konsultasjoner	75 396	83 981	-8 585	-10,2 %	648 304	695 113	-46 809	-6,7 %	-26 604	-3,9 %	-62 320	-6,6 %
BUP - Psykisk helsevern for barn og unge												
Antall utskrivninger døgnbehandling	132	97	35	35,4 %	991	867	124	14,3 %	70	7,6 %	122	10,3 %
Antall liggedøgn døgnbehandling	4 680	4 209	471	11,2 %	37 702	36 352	1 350	3,7 %	2 451	7,0 %	1 777	3,6 %
Antall oppholdsdager dagbehandling	612	327	285	87,0 %	3 569	2 714	855	31,5 %	- 908	-20,3 %	498	13,5 %
Antall inntektsgivende polikliniske konsultasjoner	40 323	46 212	-5 889	-12,7 %	310 169	358 379	-48 210	-13,5 %	-33 890	-9,9 %	-59 625	-12,2 %
TSB - Tverrfaglig spesialisert behandling av rusmiddelavhengige												
Antall utskrivninger døgnbehandling	718	700	18	2,5 %	6 251	6 211	40	0,6 %	- 155	-2,4 %	70	0,8 %
Antall liggedøgn døgnbehandling	30 231	32 711	-2 480	-7,6 %	285 868	293 280	-7 411	-2,5 %	-3 684	-1,3 %	-1 762	-0,5 %
Antall oppholdsdager dagbehandling	111	112	- 1	-0,9 %	895	1 008	- 113	-11,2 %	- 123	-12,1 %	5	0,4 %
Antall inntektsgivende polikliniske konsultasjoner	22 541	23 618	-1 077	-4,6 %	187 278	194 033	-6 755	-3,5 %	- 211	-0,1 %	-5 385	-2,0 %

Poliklinikk – budsjettavvik hittil i år

Alle tjenesteområder

Polikliniske konsultasjoner per tjenesteområde - budsjettavvik per foretak HiÅ	SOM		VOP		BUP		TSB	
	Avvik	Prosent	Avvik	Prosent	Avvik	Prosent	Avvik	Prosent
Akershus universitetssykehus HF	3 526	1,6%	-5 881	-5,6%	-3 232	-5,5%	510	2,5%
Oslo universitetssykehus HF	-4 376	-0,7%	-6 675	-8,8%	-3 214	-9,4%	-1 230	-6,7%
Sunnaas sykehus HF	281	10,9%						
Sykehuset i Vestfold HF	-4 855	-2,7%	-8 423	-14,4%	-10 480	-26,1%	-2 672	-13,3%
Sykehuset Innlandet HF	5 516	2,1%	-8 219	-9,2%	-5 354	-13,0%	-3 216	-15,8%
Sykehuset Telemark HF	2 225	1,9%	-2 012	-4,6%	-3 628	-17,8%	-4 172	-32,9%
Sykehuset Østfold HF	5 554	3,2%	-3 871	-7,5%	-3 633	-11,2%	- 224	-1,1%
Sørlandet sykehus HF	2 119	0,9%	2 376	3,0%	-2 539	-6,9%	2 767	12,4%
Vestre Viken HF	1 568	0,5%	-10 029	-10,6%	-14 626	-21,6%	- 510	-2,2%
Helse Sør-Øst RHF			3 753	73,3%	0		3 183	15,1%
Helse Sør-Øst foretaksgruppen	11 557	0,6%	-38 981	-6,5%	-46 706	-14,1%	-5 564	-3,1%
Betanien Hospital	1 118	6,4%						
Diakonhjemmet Sykehus	341	0,7%	-2 549	-7,4%	- 695	-7,3%	- 336	-5,2%
Lovisenberg Diakonale Sykehus	2 231	4,9%	-5 279	-9,1%	- 809	-4,9%	- 855	-11,6%
Martina Hansens Hospital	- 633	-2,5%						
Revmatismesykehuset	-1 537	-17,8%						
Helse Sør-Øst inkl. private ideelle sykehus	13 078	0,6%	-46 809	-6,7%	-48 210	-13,5%	-6 755	-3,5%

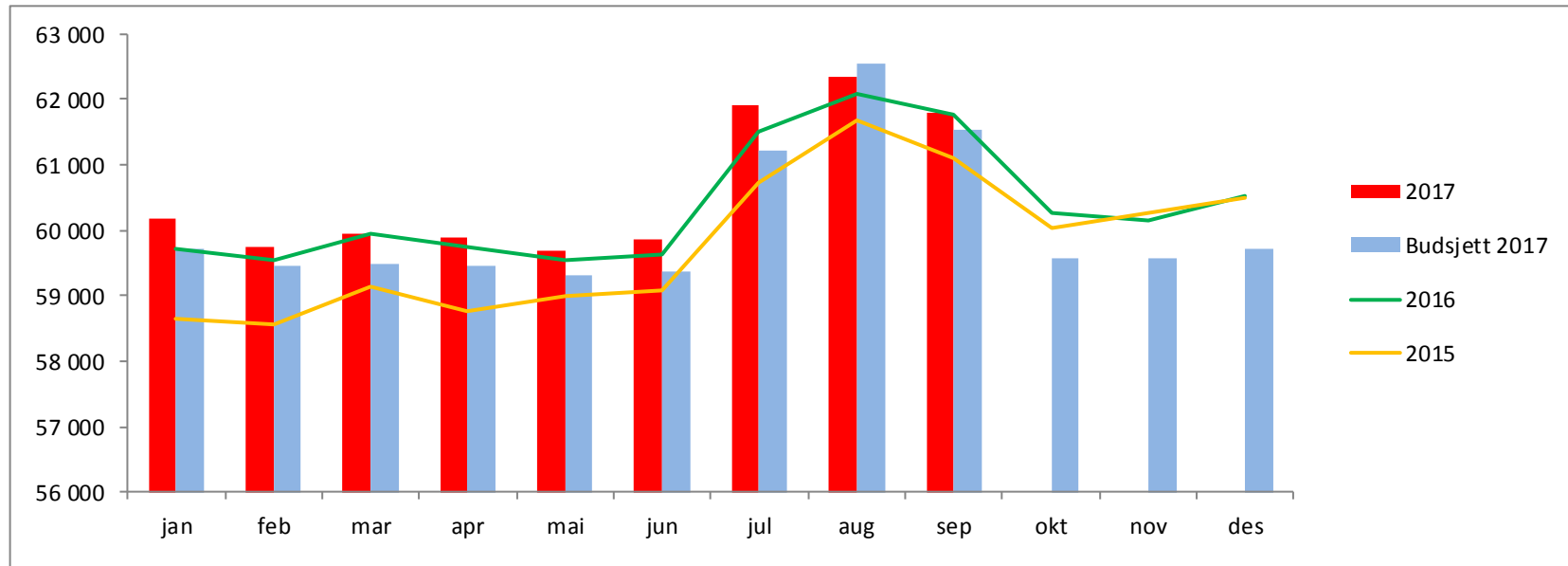
ISF-poeng psykisk helsevern og TSB – budsjettavvik hittil i år

«Sørge for»-ansvaret per utfører (hittil i år)

September 2017 - hittil i år	VOP				BUP				TSB			
	Faktisk HiÅ	Budsjett HiÅ	Avvik	Avvik i prosent	Faktisk HiÅ	Budsjett HiÅ	Avvik	Avvik i prosent	Faktisk HiÅ	Budsjett HiÅ	Avvik	Avvik i prosent
ISF-poeng												
Akershus universitetssykehus HF	12 726	15 221	-2 495	-16,4 %	14 696	16 932	-2 236	-13,2 %	3 253	3 202	50	1,6 %
Oslo universitetssykehus HF	9 202	9 535	-333	-3,5 %	7 903	9 570	-1 667	-17,4 %	2 381	2 089	292	14,0 %
Sykehuset i Vestfold HF	7 127	7 590	-462	-6,1 %	8 858	10 176	-1 318	-13,0 %	2 946	3 666	-720	-19,6 %
Sykehuset Innlandet HF	10 946	11 932	-986	-8,3 %	9 727	12 149	-2 422	-19,9 %	2 429	2 712	-283	-10,4 %
Sykehuset Telemark HF	5 937	5 874	63	1,1 %	4 564	6 216	-1 651	-26,6 %	1 193	1 710	-518	-30,3 %
Sykehuset Østfold HF	6 351	8 151	-1 800	-22,1 %	7 650	8 138	-488	-6,0 %	3 327	3 737	-410	-11,0 %
Sørlandet sykehus HF	11 321	10 847	474	4,4 %	9 322	10 769	-1 447	-13,4 %	3 592	3 273	319	9,7 %
Vestre Viken HF	11 269	13 064	-1 795	-13,7 %	14 139	18 414	-4 275	-23,2 %	4 184	4 854	-670	-13,8 %
Helse Sør-Øst Foretaksgruppen	74 881	82 214	-7 333	-8,9 %	76 861	92 364	-15 503	-16,8 %	23 304	25 244	-1 940	-7,7 %
Diakonhjemmet Sykehus	3 779	3 695	84	2,3 %	2 259	2 246	13	0,6 %	730	698	32	4,6 %
Lovisenberg Diakonale Sykehus	7 419	6 949	470	6,8 %	4 122	4 386	-264	-6,0 %	1 190	757	433	57,2 %
Helse Sør-Øst inkl. private ideelle sykehus	86 078	92 857	-6 779	-7,3 %	83 242	98 996	-15 754	-15,9 %	25 225	26 699	-1 474	-5,5 %
Kjøp fra andre helseregioner	-	-	-		-	-	-		-	-	-	
Kjøp fra private institusjoner	461	461	-	0,0 %	-	-	-		1 868	1 868	-	0,0 %
ISF- poeng Fritt behandlingsvalg	-	-	-		-	-	-		-	-	-	
Helse Sør-Øst inkludert kjøp (poliklinikk)	86 539	93 318	-6 779	-7,3 %	83 242	98 996	-15 754	-15,9 %	27 092	28 567	-1 474	-5,2 %

Antall polikliniske konsultasjoner per ISF-poeng - hittil i år

Faktisk hittil i år	Antall polikliniske konsultasjoner			Antall ISF-poeng			Antall polikliniske konsultasjoner per ISF-poeng		
	VOP	BUP	TSB	VOP	BUP	TSB	VOP	BUP	TSB
September 2017									
Akershus universitetssykehus HF	99 204	55 774	21 081	12 752	14 714	3 263	7,8	3,8	6,5
Oslo universitetssykehus HF	69 347	30 967	17 209	9 202	7 903	2 381	7,5	3,9	7,2
Sykehuset i Vestfold HF	50 026	29 699	17 475	7 127	8 858	2 946	7,0	3,4	5,9
Sykehuset Innlandet HF	81 148	35 934	17 150	10 946	9 727	2 429	7,4	3,7	7,1
Sykehuset Telemark HF	41 512	16 736	8 506	5 937	4 564	1 193	7,0	3,7	7,1
Sykehuset Østfold HF	47 728	28 931	20 633	6 359	7 660	3 338	7,5	3,8	6,2
Sørlandet sykehus HF	80 784	34 411	25 163	11 321	9 322	3 592	7,1	3,7	7,0
Vestre Viken HF	85 002	53 237	23 083	11 269	14 139	4 184	7,5	3,8	5,5
Helse Sør-Øst Foretaksgruppen	563 627	285 689	174 571	75 376	76 889	25 193	7,5	3,7	6,9
Diakonhjemmet Sykehus	31 850	8 761	6 165	3 811	2 261	736	8,4	3,9	8,4
Lovisenberg Diakonale Sykehus	52 827	15 719	6 542	7 419	4 122	1 190	7,1	3,8	5,5
Helse Sør-Øst inkl. private ideelle sykehus og private institusjoner	648 304	310 169	187 278	86 605	83 272	27 119	7,5	3,7	6,9

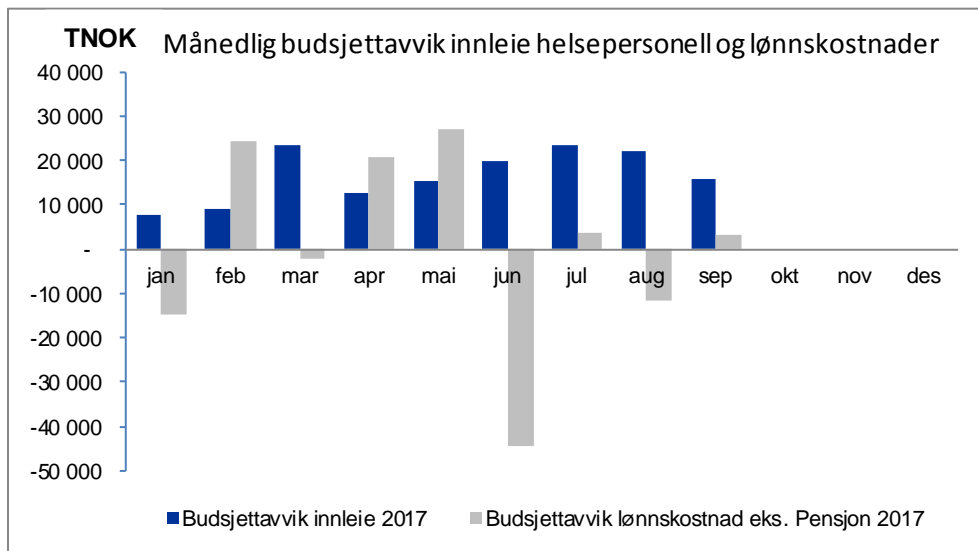
Månedsværk

Med brutto månedsværk menes: All arbeidstid som er utbetalt omgjort til månedsværk. Alle som har mottatt lønn ligger inne i dette tallet. Dvs faste ansatte, vikarer, engasjement, ansatte som har permisjon med lønn, utvida arbeidstid leger, timelønn/merarbeid og overtid lønnet av foretaksgruppen. Ved Oslo universitetssykehus er det fra 1.1.2017 inntatt 220 månedsværk som følge av virksomhetsoverdragelse knyttet til rettsmedisinske fag fra Folkehelseinstituttet.

Brutto månedsværk	September 2017				Hittil i år per sep (snitt)				HiÅ 2016 - 2017 per sep		Totalt antall ansatte per sep (snitt)
	Faktisk	Budsjett	Avvik	Avvik i %	Faktisk	Budsjett	Avvik	Avvik i %	Endring 2016 - 2017	%-vis endring	
Akershus universitetssykehus HF	6 641	6 629	13	0,2 %	6 646	6 629	17	0,3 %	42	0,6%	8 967
Oslo universitetssykehus HF	19 020	18 557	464	2,5 %	18 851	18 566	285	1,5 %	358	1,9%	23 448
Sunnaas sykehus HF	575	570	5	0,9 %	560	565	- 5	-0,9 %	- 12	-2,2%	777
Sykehusapotekene HF	707	717	- 10	-1,5 %	695	699	- 4	-0,6 %	10	1,4%	836
Sykehuset i Vestfold HF	4 240	4 314	- 73	-1,7 %	4 114	4 153	- 39	-0,9 %	- 23	-0,5%	5 391
Sykehuset Innlandet HF	7 923	7 937	- 14	-0,2 %	7 458	7 464	- 6	-0,1 %	- 59	-0,8%	10 056
Sykehuset Telemark HF	3 068	3 083	- 15	-0,5 %	3 006	3 012	- 7	-0,2 %	- 66	-2,2%	3 933
Sykehuset Østfold HF	4 859	5 047	- 188	-3,7 %	4 844	4 822	22	0,4 %	- 97	-2,0%	6 841
Sykehuspartner HF	1 367	1 275	92	7,2 %	1 386	1 338	47	3,5 %	- 41	-2,9%	1 412
Sørlandet sykehus HF	5 765	5 729	36	0,6 %	5 679	5 615	65	1,2 %	62	1,1%	7 352
Vestre Viken HF	7 471	7 518	- 47	-0,6 %	7 194	7 194	0	0,0 %	31	0,4%	9 376
Helse Sør-Øst RHF	159	170	- 11	-6,6 %	160	172	- 12	-7,1 %	0	0,1%	175
Helse Sør-Øst Foretaksgruppen	61 796	61 546	250	0,4 %	60 592	60 230	362	0,6 %	205	0,3%	78 564

Bemanning

Innleie helsepersonell - og lønnskostnader

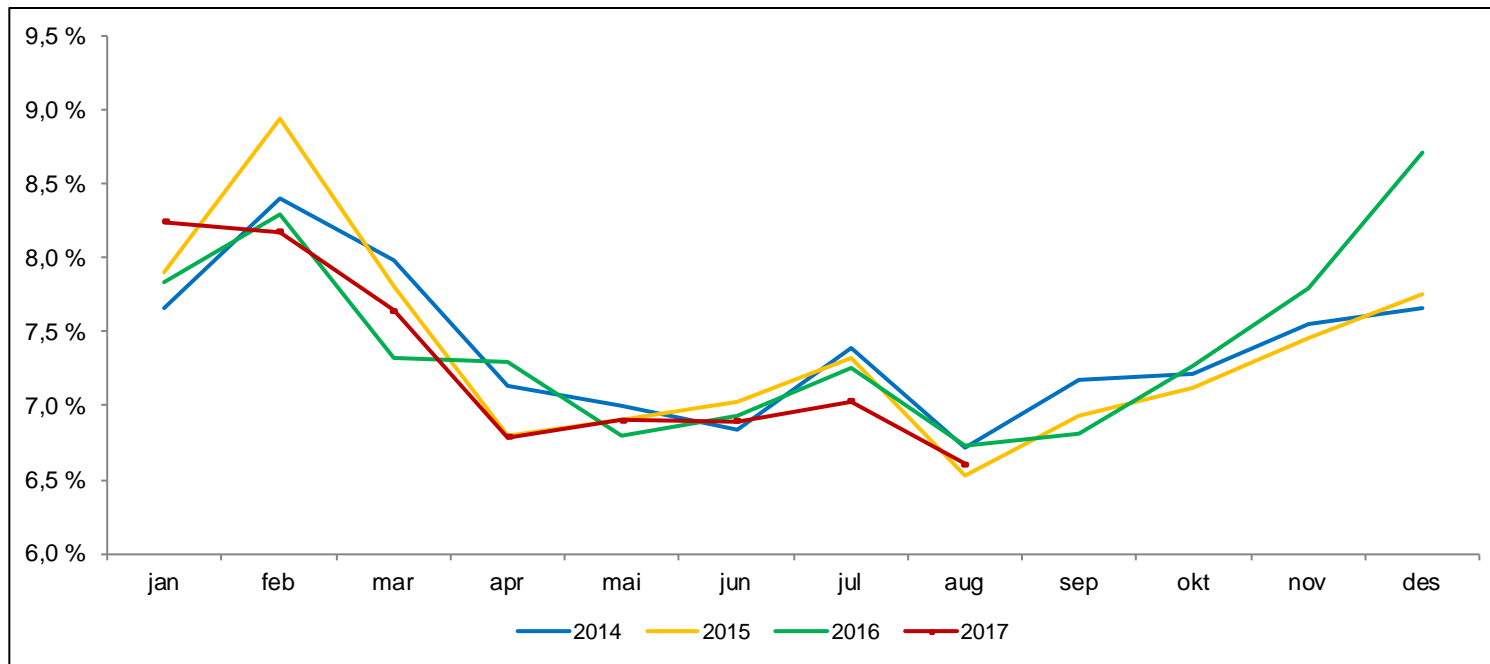


Foretak	Innleie helsepersonell hittil i år				Lønnskostnad eks. pensjon hittil i år				Avvik HiÅ innleie og lønn	
	Faktisk	Budsjett	Avvik	Avvik i %	Faktisk	Budsjett	Avvik	Avvik i %	Sum	Avvik i %
Akershus universitetssykehus HF	53 435	22 342	31 093	139,2 %	3 245 866	3 233 963	11 903	0,4 %	42 996	1,3 %
Oslo universitetssykehus HF	154 460	115 698	38 762	33,5 %	9 623 222	9 578 391	44 831	0,5 %	83 593	0,9 %
Sunnaas sykehus HF	0	0	0	0,0 %	256 174	266 106	-9 932	-3,7 %	-9 932	-3,9 %
Sykehusapotekene HF	0	0	0	0,0 %	302 238	316 327	-14 089	-4,5 %	-14 089	-4,7 %
Sykehuset i Vestfold HF	10 720	10 196	524	5,1 %	1 954 025	2 001 277	-47 252	-2,4 %	-46 728	-2,4 %
Sykehuset Innlandet HF	44 819	17 913	26 906	150,2 %	3 506 252	3 497 444	8 808	0,3 %	35 714	1,0 %
Sykehuset Telemark HF	13 224	4 014	9 210	229,5 %	1 447 718	1 462 149	-14 431	-1,0 %	-5 220	-0,4 %
Sykehuset Østfold HF	32 308	5 575	26 733	479,5 %	2 274 594	2 251 013	23 582	1,0 %	50 315	2,2 %
Sykehuspartner HF	0	0	0	0,0 %	686 430	679 996	6 434	0,9 %	6 434	0,9 %
Sørlandet sykehus HF	28 694	25 189	3 505	13,9 %	2 633 725	2 625 864	7 861	0,3 %	11 366	0,4 %
Vestre Viken HF	33 710	21 142	12 568	59,4 %	3 523 542	3 521 759	1 783	0,1 %	14 350	0,4 %
Helse Sør-Øst RHF	0	0	0	0,0 %	122 810	136 363	-13 552	-9,9 %	-13 552	-11,0 %
Helse Sør-Øst Foretaksgruppen	371 370	222 069	149 301	67,2 %	29 576 596	29 570 651	5 944	0,0 %	155 245	0,5 %

Lønnskostnad eks. pensjon defineres som sum av alle lønnskostnader med unntak av pensjonskostnader.

Bemanning

Sykefravær



Bemanning

Sykefravær per foretak

Helseforetak	Sykefravær					
	August 2017	August 2016	August 2015	Hittil i år 2017	Hittil i år 2016	Hittil i år 2015
Akershus universitetssykehus HF	6,8 %	7,4 %	7,4 %	7,9 %	8,2 %	8,4 %
Oslo universitetssykehus HF	6,7 %	6,8 %	6,6 %	7,2 %	7,4 %	7,6 %
Sunnaas sykehus HF	7,6 %	6,9 %	6,9 %	8,9 %	7,1 %	6,2 %
Sykehusapotekene HF	5,9 %	6,1 %	7,8 %	6,7 %	6,3 %	9,3 %
Sykehuset i Vestfold HF	6,3 %	6,3 %	6,1 %	7,1 %	6,8 %	7,0 %
Sykehuset Innlandet HF	7,0 %	6,9 %	6,3 %	7,6 %	7,3 %	7,4 %
Sykehuset Telemark HF	6,1 %	6,1 %	6,0 %	6,5 %	6,9 %	7,1 %
Sykehuset Østfold HF	6,9 %	7,3 %	7,3 %	7,5 %	8,2 %	7,6 %
Sykehuspartner HF	4,9 %	6,0 %		5,6 %	6,3 %	
Sørlandet sykehus HF	6,1 %	5,8 %	5,8 %	6,7 %	6,5 %	6,6 %
Vestre Viken HF	6,8 %	6,9 %	6,6 %	7,8 %	7,3 %	7,5 %
Helse Sør-Øst Sykehuspartner			4,5 %			5,2 %
Helse Sør-Øst RHF	1,7 %	1,5 %	3,8 %	2,5 %	3,6 %	2,9 %
Helse Sør-Øst Foretaksgruppen	6,6 %	6,7 %	6,5 %	7,3 %	7,3 %	7,4 %

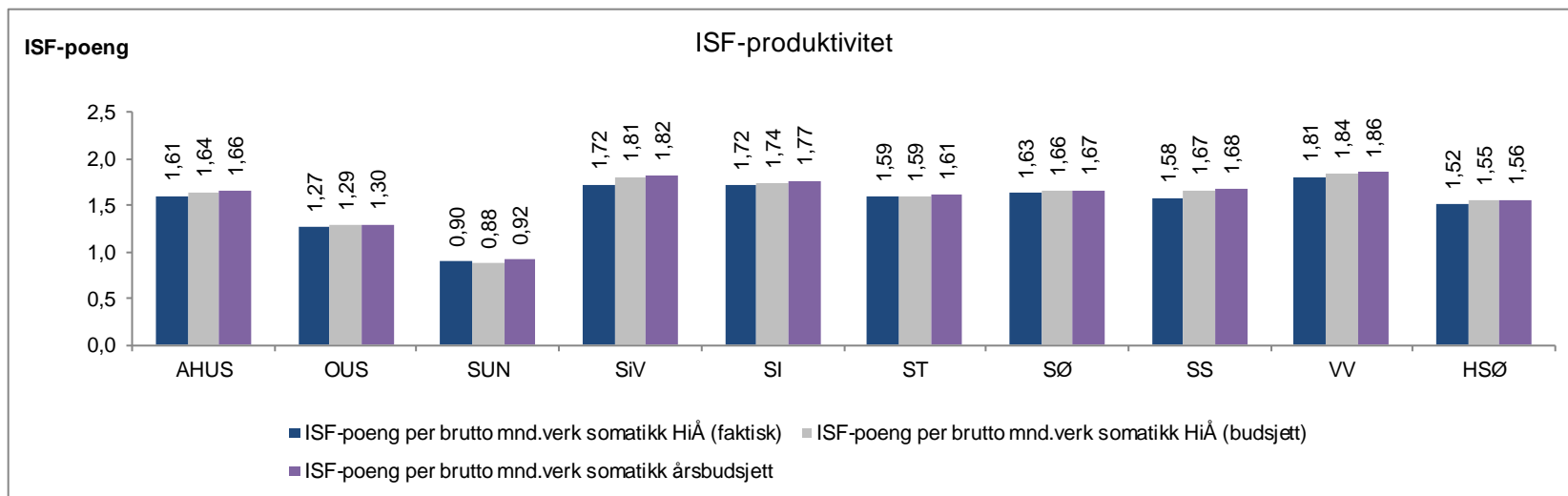
Bemanning

Fast ansatte - deltid

Helseforetak	Fast ansatte					
	Totalt antall fast ansatte	Herav deltid	Andel deltid	Gj.snittlig juridisk stillingsprosent	Korrigert andel deltid	Gj.snittlig korr. stillingsprosent
Akershus universitetssykehus HF	6 136	1 549	25,2 %	90,6 %	21,7 %	91,6 %
Oslo universitetssykehus HF	16 684	2 656	15,9 %	93,8 %	14,0 %	94,4 %
Sunnaas sykehus HF	512	107	20,9 %	92,3 %	17,4 %	93,7 %
Sykehusapotekene HF	714	130	18,2 %	95,4 %	10,4 %	97,3 %
Sykehuset i Vestfold HF	4 220	1 538	36,4 %	86,9 %	30,9 %	88,6 %
Sykehuset Innlandet HF	7 236	2 726	37,7 %	87,3 %	30,6 %	89,6 %
Sykehuset Telemark HF	2 940	1 112	37,8 %	87,8 %	32,7 %	89,4 %
Sykehuset Østfold HF	4 810	1 883	39,1 %	86,3 %	34,9 %	87,6 %
Sykehuspartner HF	1 364	30	2,2 %	99,1 %	2,0 %	99,2 %
Sørlandet sykehus HF	5 294	1 943	36,7 %	87,0 %	29,3 %	89,3 %
Vestre Viken HF	6 643	2 180	32,8 %	89,2 %	29,0 %	90,3 %
Helse Sør-Øst RHF	160	2	1,3 %	99,6 %	0,6 %	99,7 %
Helse Sør-Øst Foretaksgruppen	56 713	15 856	28,0 %	90,1 %	23,8 %	91,4 %

Kolonnen korrigert andel deltid viser andel deltidsansatte fratrukket de som arbeider deltid på grunn av ulike individuelle forhold som det ikke er aktuelt å endre for eksempel rettighetspermisjoner, delvis uførepensjon og godkjente bierverv ved høgskole /universitet. Denne indikatoren gir derfor uttrykk for potensialet for reduksjon av det samlede deltidsomfanget. Forskjellen mellom totalt antall ansatte og totalt antall fast ansatte består i midlertidige ansatte. Midlertidige ansatte er igjen delt inn i vikarer, utdanningsstillinger, timelønnede og engasjementer.

ISF-produktivitet somatikk hittil i år

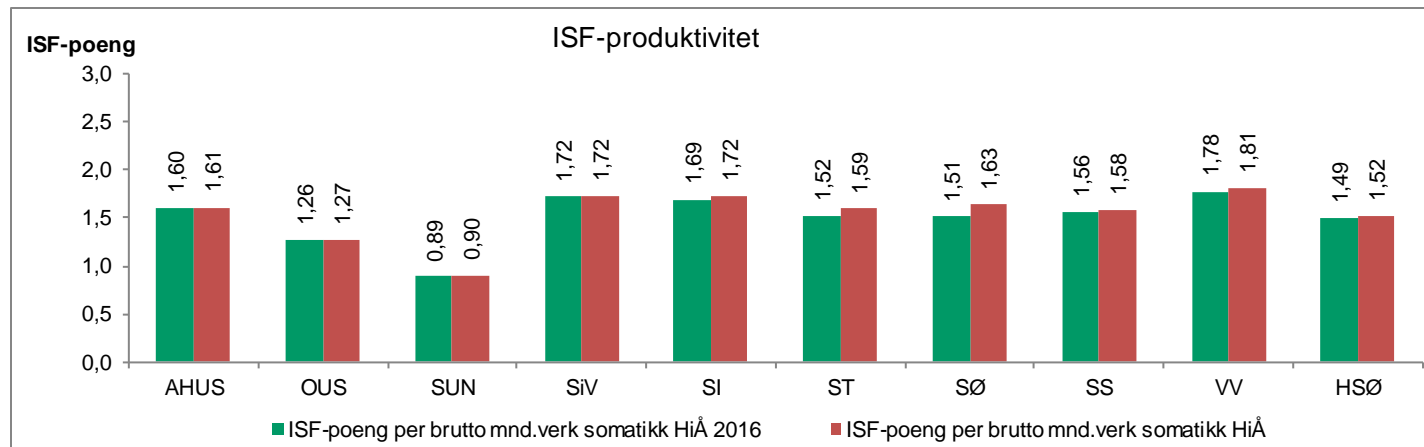


ISF-produktivitet	Aktivitet utført i eget foretak HiÅ (faktisk)	Aktivitet utført i eget foretak HiÅ (budsjett)	Brutto mnd.verk somatikk gjennomsnitt HiÅ (faktisk)	Brutto mnd.verk somatikk gjennomsnitt HiÅ (budsjett)	ISF-poeng per brutto mnd.verk somatikk HiÅ (faktisk)	ISF-poeng per brutto mnd.verk somatikk HiÅ (budsjett)	Avvik mot budsjett	ISF-poeng per brutto mnd.verk somatikk årsbudsjett
Akershus universitetssykehus HF	65 932	67 168	4 554	4 538	1,61	1,64	-0,04	1,66
Oslo universitetssykehus HF	175 727	175 016	15 356	15 052	1,27	1,29	-0,02	1,30
Sunnaas sykehus HF	4 549	4 472	560	565	0,90	0,88	0,02	0,92
Sykehuset i Vestfold HF	41 586	43 593	2 679	2 674	1,72	1,81	-0,09	1,82
Sykehuset Innlandet HF	75 089	75 814	4 841	4 829	1,72	1,74	-0,02	1,77
Sykehuset Telemark HF	30 286	30 128	2 114	2 102	1,59	1,59	0,00	1,61
Sykehuset Østfold HF	47 303	47 568	3 220	3 179	1,63	1,66	-0,03	1,67
Sørlandet sykehus HF	54 485	56 526	3 822	3 762	1,58	1,67	-0,09	1,68
Vestre Viken HF	78 405	78 796	4 820	4 757	1,81	1,84	-0,03	1,86
Helse Sør-Øst Foretaksgruppen	573 363	579 082	41 967	41 459	1,52	1,55	-0,03	1,56

Produktivitet = ISF-poeng utført i eget helseforetak per brutto månedeverk i somatikk.

Fra og med 2016 følger fordelingen av månedeverk knyttet til administrasjon og andre fellesressurser på tjenesteområde samme metodikk som fordelingen av kostnader og inntekter. Det innebærer at alle fellesressurser (administrasjon, teknisk personell, renholdspersonell mv.) skal fordeles ut på det enkelte tjenesteområde/funksjon. I kategorien Annet skal det kun være bemanning knyttet til personalboliger og personalbarnehage.

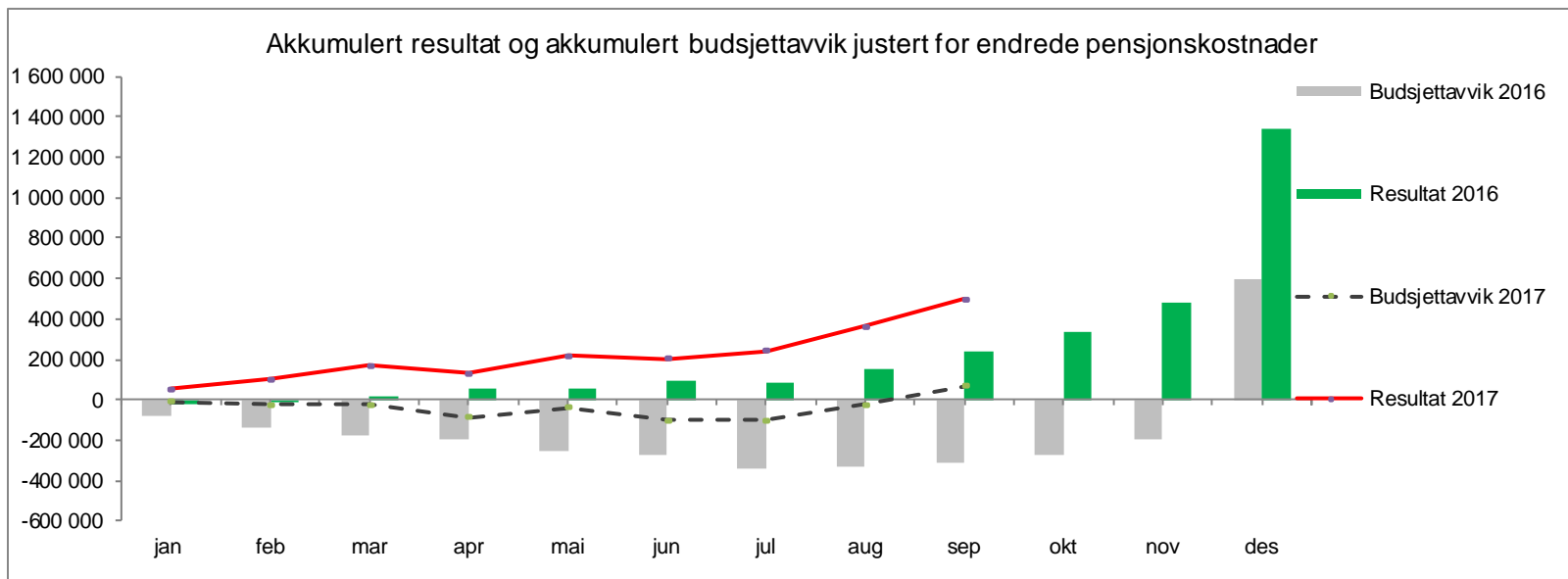
ISF-produktivitet somatikk hittil i år 2016 og 2017



ISF-produktivitet	Aktivitet utført i eget foretak HiÅ	Aktivitet utført i eget foretak HiÅ 2016	Brutto mnd.verk somatikk gjennomsnitt HiÅ	Brutto mnd.verk somatikk gjennomsnitt HiÅ 2016	ISF-poeng per brutto mnd.verk somatikk HiÅ	ISF-poeng per brutto mnd.verk somatikk HiÅ 2016
Akershus universitetssykehus HF	65 932	65 282	4 554	4 528	1,61	1,60
Oslo universitetssykehus HF	175 727	170 961	15 356	15 026	1,27	1,26
Sunnaas sykehus HF	4 549	4 567	560	572	0,90	0,89
Sykehuset i Vestfold HF	41 586	41 205	2 679	2 668	1,72	1,72
Sykehuset Innlandet HF	75 089	73 980	4 841	4 856	1,72	1,69
Sykehuset Telemark HF	30 286	29 561	2 114	2 160	1,59	1,52
Sykehuset Østfold HF	47 303	44 231	3 220	3 256	1,63	1,51
Sørlandet sykehus HF	54 485	53 225	3 822	3 789	1,58	1,56
Vestre Viken HF	78 405	75 914	4 820	4 752	1,81	1,78
Helse Sør-Øst Foretaksgruppen	573 363	558 926	41 967	41 608	1,52	1,49

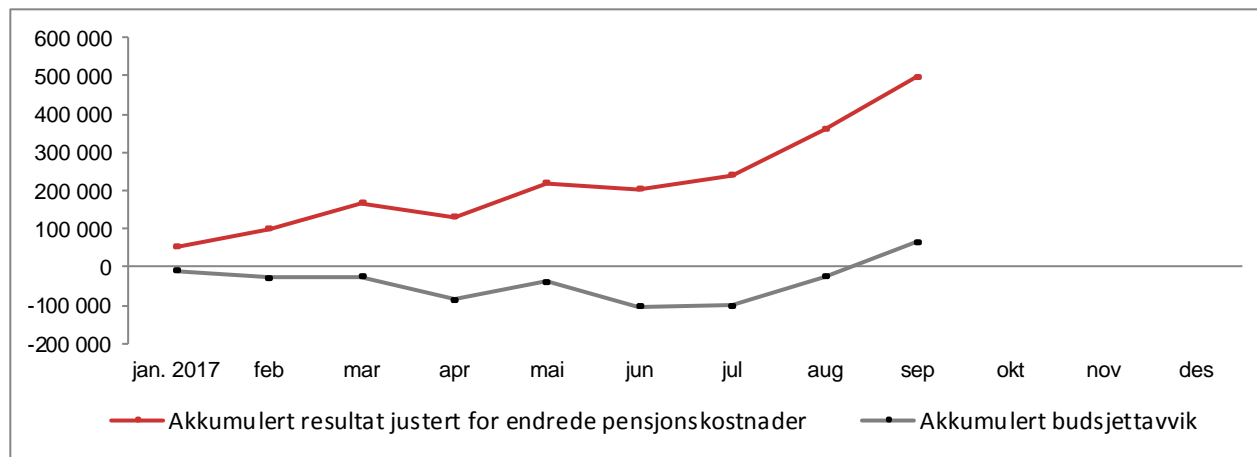
Resultat

Per foretak



Resultat	Denne periode		Forrige periode		Hittil i år		Årsestimat vs. Årsbudsjett		
	Faktisk	Budsjett-avvik	Faktisk	Budsjett-avvik	Faktisk	Budsjett-avvik	Estimat	Budsjett	Avvik
Akershus universitetssykehus HF	-1 165	-13 165	2 436	-9 565	-1 368	-109 372	20 000	144 000	-124 000
Oslo universitetssykehus HF	31 893	11 059	38 257	17 424	159 745	-27 755	250 000	250 000	0
Sunnaas sykehus HF	1 997	247	4 315	2 565	32 802	17 052	30 000	21 000	9 000
Sykehusapotekene HF	6 565	4 117	8 445	1 600	46 318	15 957	58 000	38 000	20 000
Sykehuset i Vestfold HF	7 096	30	7 120	54	64 944	1 182	85 000	85 000	0
Sykehuset Innlandet HF	19 702	13 035	9 436	2 769	60 776	776	80 000	80 000	0
Sykehuset Telemark HF	-4 440	-2 356	-3 945	-1 862	-19 876	-1 126	0	-25 000	25 000
Sykehuset Østfold HF	-31 637	-9 637	-7 078	14 922	-206 135	-8 135	-264 000	-264 000	0
Sykehuspartner HF	-9 274	19 942	-29 857	1 934	-224 191	16 717	-317 000	-333 000	16 000
Sørlandet sykehus HF	6 578	-89	6 540	-127	49 938	-10 062	80 000	80 000	0
Vestre Viken HF	14 635	-7 448	2 470	-19 614	122 511	-76 239	215 000	265 000	-50 000
Helse Sør-Øst RHF	95 488	77 154	82 973	64 640	412 735	247 735	550 000	220 000	330 000
Sum Helse Sør-Øst	137 438	92 889	121 111	74 741	498 199	66 729	787 000	561 000	226 000

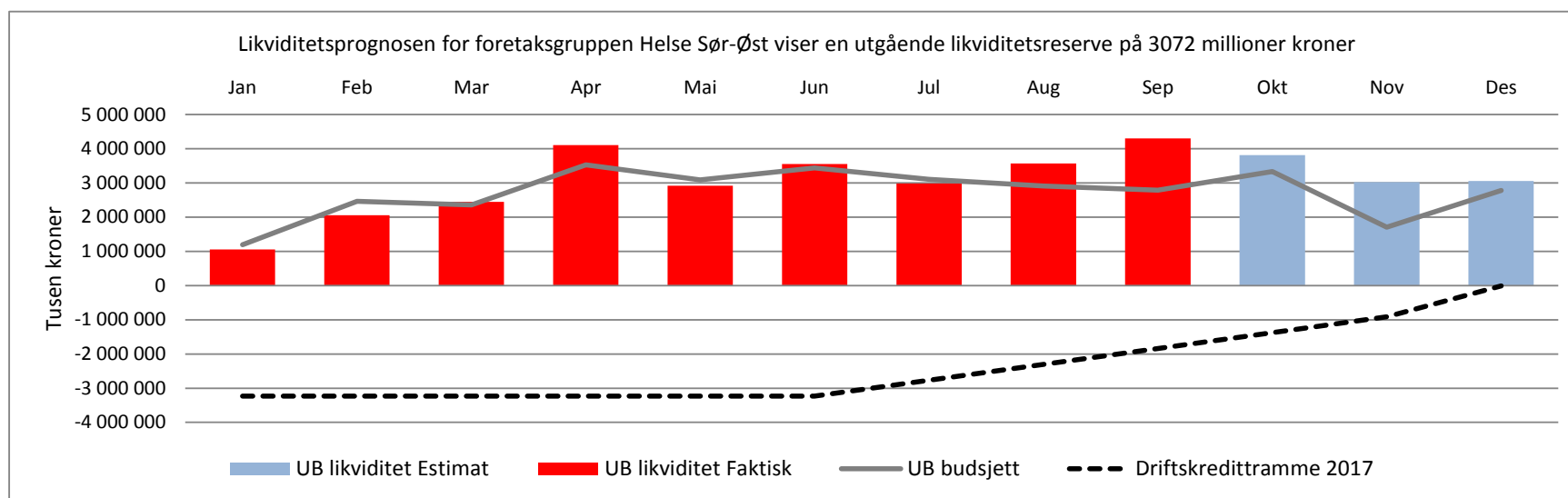
Akkumulert budsjettavvik og resultat i forhold til driftsinntekter



Resultat	Denne periode		Hittil i år		Hittil i år	
	Faktisk	Budsjettavvik	Faktisk	Budsjettavvik	Resultat ift. brutto driftsinntekter (faktisk)	Budsjettavvik ift. brutto driftsinntekter (faktisk)
Akershus universitetssykehus HF	-1 165	-13 165	-1 368	-109 372	0,0%	-1,8%
Oslo universitetssykehus HF	31 893	11 059	159 745	-27 755	1,0%	-0,2%
Sunnaas sykehus HF	1 997	247	32 802	17 052	7,7%	4,0%
Sykehusapotekene HF	6 565	4 117	46 318	15 957	1,7%	0,6%
Sykehuset i Vestfold HF	7 096	30	64 944	1 182	1,8%	0,0%
Sykehuset Innlandet HF	19 702	13 035	60 776	776	1,0%	0,0%
Sykehuset Telemark HF	-4 440	-2 356	-19 876	-1 126	-0,7%	0,0%
Sykehuset Østfold HF	-31 637	-9 637	-206 135	-8 135	-4,9%	-0,2%
Sykehuspartner HF	-9 274	19 942	-224 191	16 717	-7,4%	0,5%
Sørlandet sykehus HF	6 578	- 89	49 938	-10 062	1,1%	-0,2%
Vestre Viken HF	14 635	-7 448	122 511	-76 239	1,9%	-1,2%
Helse Sør-Øst RHF	95 488	77 154	412 735	247 735	4,8%	2,9%
Helse Sør-Øst Foretaksgruppen	137 438	92 889	498 199	66 729	0,9%	0,1%

Likviditetsutvikling

Estimert likviditetsreserve ved årsslutt er 3 072 millioner kroner



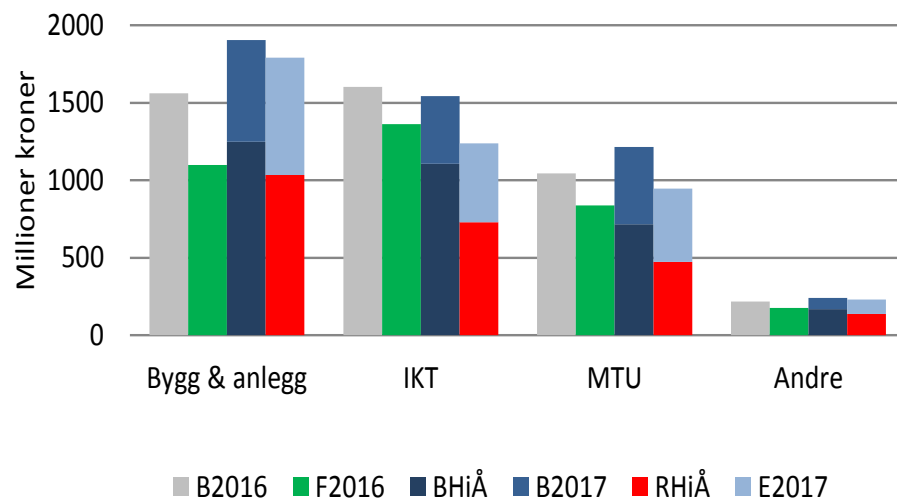
Helse Sør-Øst Foretaksgruppen	September 2017
Bankinnskudd alle banker	11 893 000
Hvorav forskudd fra HOD	-5 807 000
Trukket driftskreditt i Norges Bank	-1 784 000
Netto bankbeholdning	4 302 000
Innskudd bank fratrukket forskudd	6 086 000
Ubenyttet trekk på driftskreditrammen i Norges Bank	56 000
Reell likviditetsreserve	6 142 000
Innvilget driftskreditramme i Norges Bank	1 840 000

Investeringer – Hittil i år og årsestimat

Årsestimatet er 4 203 millioner kroner, 701 millioner kroner lavere enn budsjett

□

Investeringer per kategori



Investeringer pr kategori	RHiÅ	BHiÅ	Avvik	E2017	B2017	Avvik
Bygg & anlegg	1 035 000	1 249 000	-214 000	1 790 000	1 904 000	-114 000
IKT	729 000	1 105 000	-376 000	1 237 000	1 544 000	-307 000
MTU	474 000	715 000	-241 000	945 000	1 214 000	-269 000
Andre	136 000	168 000	-32 000	230 000	241 000	-11 000
Sum	2 375 000	3 238 000	-863 000	4 203 000	4 904 000	-701 000