



Helse Sør-Øst RHF

Gode og likeverdige helsetjenester til alle som trenger det, når de trenger det, uavhengig av alder, bosted, etnisk bakgrunn, kjønn og økonomi.

Ledelsesrapport

November 2017

Innhold

1. Oppsummering

2. Statusbilde

3. Kvalitet og pasientbehandling

4. Prioritering av psykisk helsevern og TSB

5. Aktivitet

6. Bemanning

7. Produktivitet

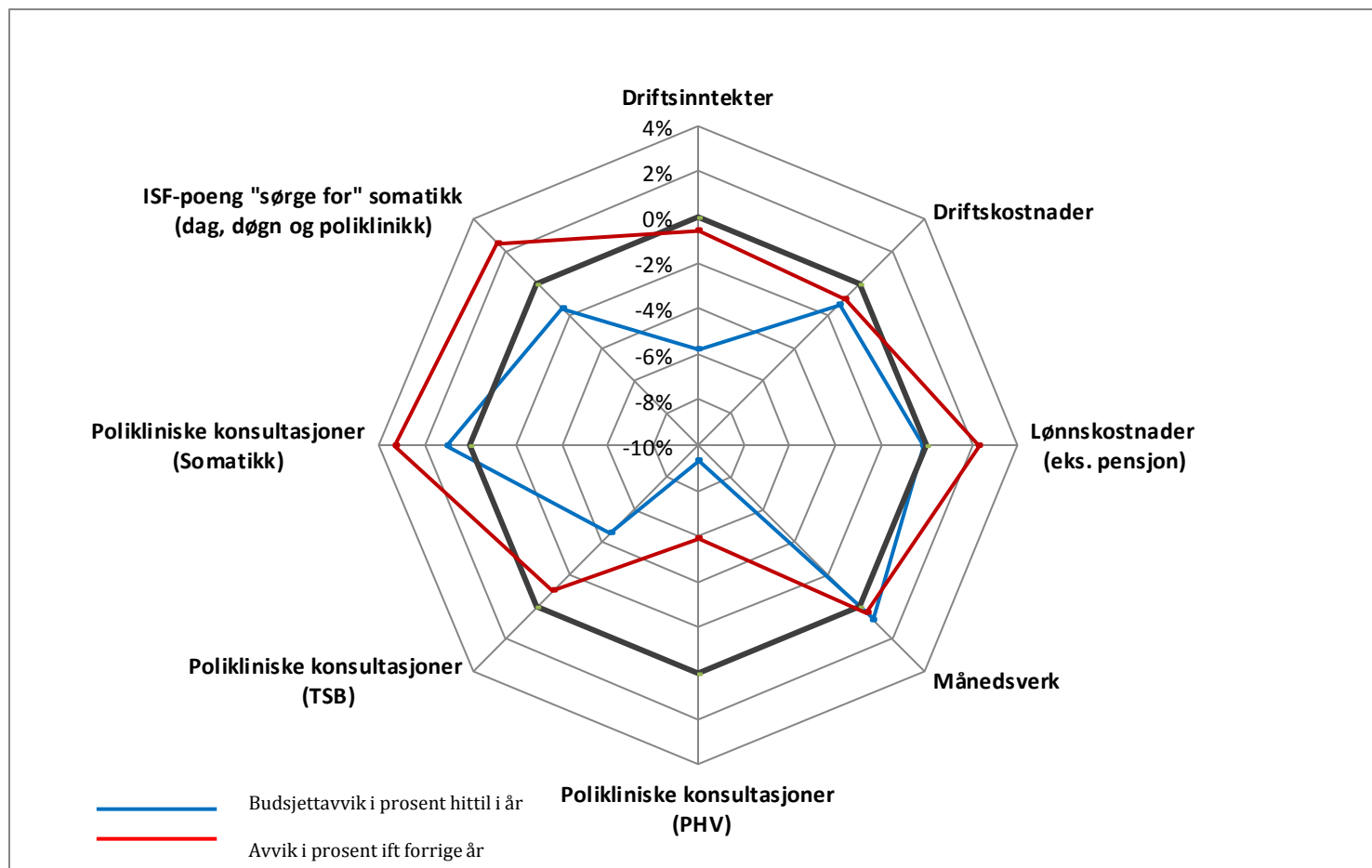
8. Økonomi/ finans

9. Vedlegg

Oppsummering

Helse Sør-Øst inkl. private ideelle sykehus	Faktisk HiÅ	Budsjett HiÅ	Avvik HiÅ	HiÅ 2016	Årsestimat	Årsbudsjett	Avvik
Kvalitet							
Ventetid	56,8			59,4			
Fristbrudd	1,6%			1,2%			
Aktivitet							
ISF-poeng somatikk							
"Sørge for" (døgn, dag og polikl.)	748 997	760 505	-11 509	730 653	816 337	827 259	-10 922
Legemidler	32 286	33 782	-1 495	27 650	34 503	36 220	-1 717
Totalt antall ISF-poeng "sørge for"	781 283	794 287	-13 004	758 303	850 840	863 479	-12 638
Utført i eget HF/sykehus	756 294	765 075	-8 781	738 151	823 879	832 340	-8 461
ISF-poeng psykisk helsevern og TSB - "sørge for"							
Psykisk helsevern	229 358	241 264	-11 906		246 313	260 810	-14 498
TSB	36 037	35 750	287		39 086	38 726	360
Polikliniske konsultasjoner							
Somatikk	2 815 711	2 786 773	28 938	2 725 781	3 044 401	3 021 061	23 340
VoP	807 840	872 294	-64 454	844 046	873 205	943 435	-70 230
BUP	392 316	451 403	-59 087	431 293	427 138	487 650	-60 512
TSB	231 967	243 002	-11 035	234 294	252 785	263 024	-10 239
Bemanning (beløp i 1 000)							
Brutto månedverk	60 595	60 109	486	60 354	60 552	60 077	475
Innleie helsepersonell	453 860	266 566	187 294	440 179	495 000	288 778	206 222
Sum lønnskostnad ekskl pensjon	36 428 092	36 483 665	-55 574	35 511 118	39 865 500	39 972 604	-107 104
Sykefravær (forrige måned)	7,2 %			7,3 %			
Økonomi (beløp i 1 000)							
Driftsinntekter	71 775 197	72 567 010	-791 813	72 211 311	78 740 000	79 405 102	-665 102
Driftskostnader	71 041 666	71 961 718	920 053	71 709 765	77 796 000	78 752 906	956 906
Netto finansresultat	-27 152	-78 113	50 961	-16 423	-50 000	-88 696	38 696
Årsresultat	703 328	524 887	178 441	483 264	890 000	561 000	329 000

Statusbilde

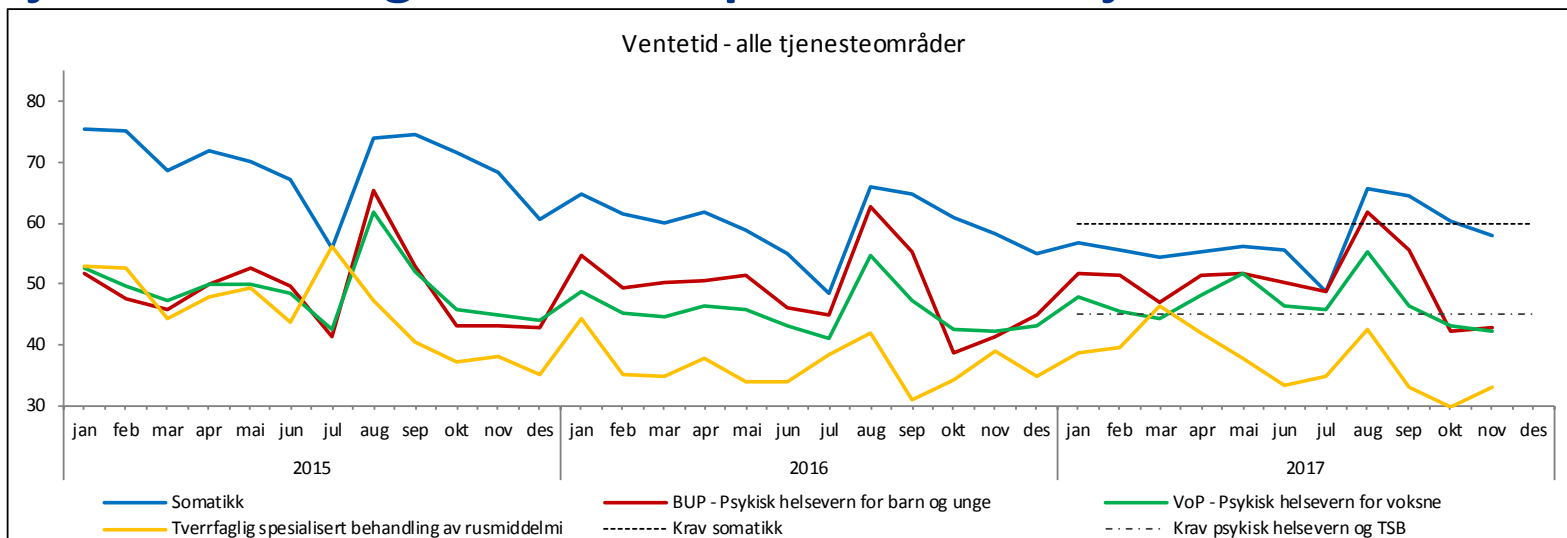


Figuren viser prosentvis budsjettavvik inneværende år (blå linje) og avvik i forhold til forrige år (rød linje) for sentrale indikatorer. Den sorte linjen viser null avvik.

Tallgrunnlaget for figuren er «Hittil i År» med akkumulerte tall, bortsett fra månedswerk som er snittberegnert.

ISF-poeng "sørge for" somatikk: ISF-poeng som gir ISF-refusjoner, dvs. knyttet til all behandling for pasienter fra Helse Sør-Øst. Dette omfatter behandling i egne helseforetak, ved private institusjoner og kjøpt fra andre helseregioner. Antallet benyttet er for dag, døgn, og poliklinikk.

Gjennomsnittlig ventetid i spesialisthelsetjenesten er under 60 dager

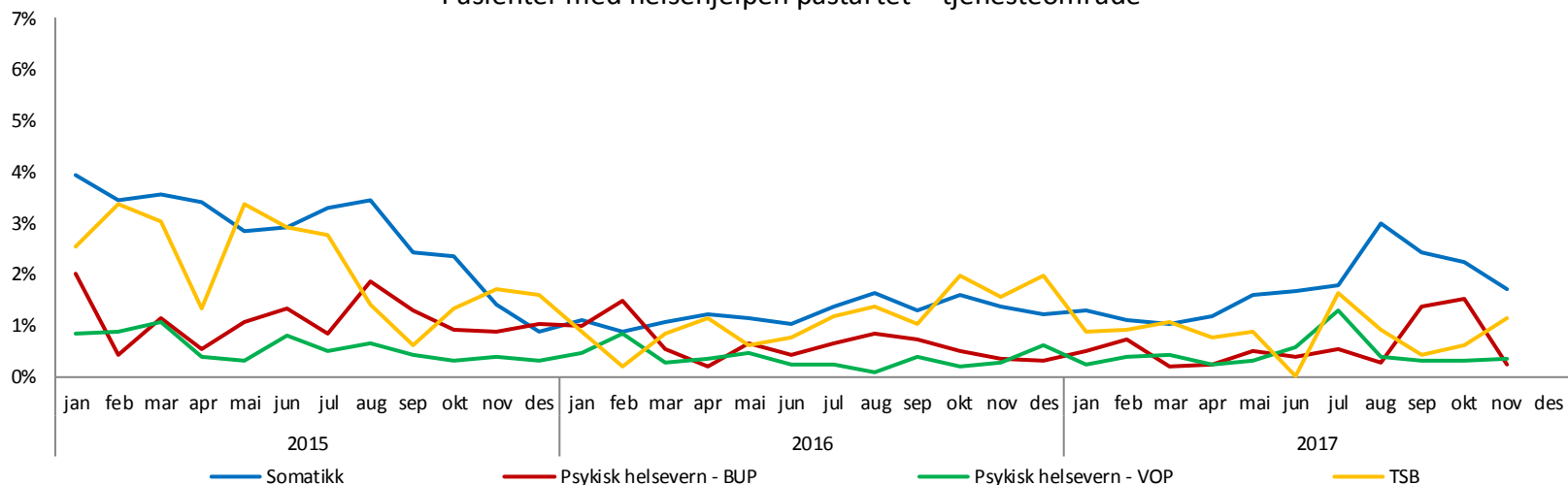


Gjennomsnittlig ventetid for pasienter som har fått helsehjelpen påstartet	November 2017					HiÅ 2017	HiÅ 2016	HiÅ 2015	2016	2015
	Som	VoP	BUP	TSB	Totalt					
Akershus universitetssykehus HF	56,3	48,0	43,4	32,0	55,0	57,5	63,1	75,5	62,1	74,7
Oslo universitetssykehus HF	61,9	40,6	52,7	25,1	60,9	60,5	67,1	86,6	66,6	85,3
Sunnaas sykehus HF	67,2				67,2	55,5	52,2	51,6	52,3	51,7
Sykehuset i Vestfold HF	59,2	36,8	39,7	24,0	57,1	54,4	57,0	63,0	56,8	62,7
Sykehuset Innlandet HF	50,1	39,7	46,4	38,4	49,5	49,6	53,8	63,1	53,1	62,3
Sykehuset Telemark HF	53,4	47,9	37,3	33,8	52,9	56,6	53,7	55,6	54,0	55,3
Sykehuset Østfold HF	57,1	49,3	41,1	21,8	56,1	56,1	58,2	70,2	57,6	69,5
Sørlandet sykehus HF	62,0	38,5	27,9	29,6	60,0	56,6	57,8	61,4	57,7	61,2
Vestre Viken HF	57,3	39,6	50,1	29,4	56,1	56,6	58,3	68,7	57,9	67,6
Helse Sør-Øst Foretaksgruppen	57,2	42,3	42,2	29,1	56,0	55,9	58,8	69,0	58,4	68,2
Betanien Hospital	69,6				69,6	68,3	68,2	62,6	67,8	61,5
Diakonhjemmet Sykehus	58,5	31,6	35,9	57,0	55,2	53,6	47,5	54,7	47,6	54,7
Lovisenberg Diagonale Sykehus	86,4	47,5	52,4	37,6	79,0	81,9	87,7	89,7	87,1	89,2
Martina Hansens Hospital	53,2				53,2	52,2	51,1	64,9	50,6	64,4
Revmatismesykehuset	62,9				62,9	63,7	66,8	74,2	65,9	73,2
Private institusjoner m/avtale				43,4	44,5	62,0	55,0	73,6	54,5	72,4
Helse Sør-Øst inkl. private ideelle sykehus og private rusinstitusjoner	58,1	42,3	42,8	32,9	56,8	56,8	59,4	69,2	59,0	68,4

For de private rusinstitusjonene er ventetider for somatikk, og psykisk helse (VOP og BUP) med i de totale tallene. Dette er årsaken til at total ventetid her avviker fra ventetiden innen TSB. Volumet innen somatikk, VOP og BUP er lave og det er også en rekke måneder hvor ventetidene ikke finnes på disse tjenesteområdene slik at det er valgt å utelate ventetider for disse i oversikten.

Pasientene opplever ikke fristbrudd

Pasienter med helsehjelpen påstartet - tjenesteområde

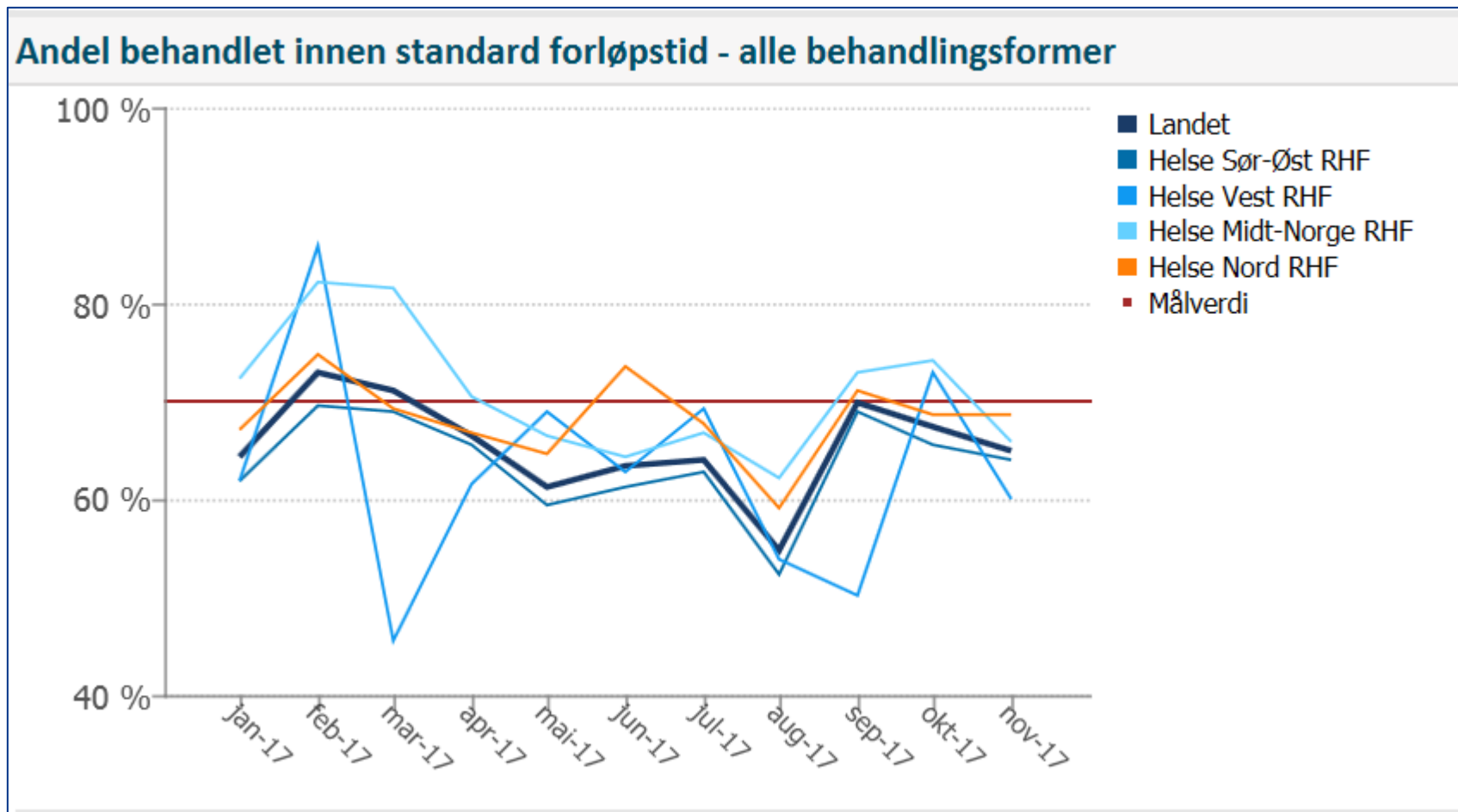


Andel fristbrudd for pasienter med helsehjelp påstartet	November 2017					HiÅ 2017	HiÅ 2016	HiÅ 2015	2016	2015
	Som	VoP	BUP	TSB	Totalt					
Akershus universitetssykehus HF	2,3	0,6	0,0	1,6	2,1	3,6	1,4	5,1	1,4	4,8
Oslo universitetssykehus HF	1,0	0,0	1,4	2,3	0,9	1,1	1,0	7,9	1,0	7,4
Sunnaas sykehus HF	0,0				0,0	0,0	0,1	0,0	0,1	0,0
Sykehuset i Vestfold HF	1,1	0,0	0,0	0,0	1,0	1,0	0,5	0,9	0,6	0,8
Sykehuset Innlandet HF	1,4	0,6	0,8	1,9	1,4	1,5	0,9	0,8	0,8	0,7
Sykehuset Telemark HF	1,1	0,0	0,0	5,6	1,1	1,3	1,3	4,5	1,4	4,2
Sykehuset Østfold HF	1,3	0,5	0,0	0,0	1,2	1,7	2,6	1,8	2,5	1,7
Sørlandet sykehus HF	3,4	0,0	0,0	0,0	3,1	2,5	2,2	2,3	2,2	2,4
Vestre Viken HF	3,2	0,5	0,0	0,0	3,0	1,5	0,6	0,6	0,7	0,5
Betanien Høspital	0,2				0,2	0,3	0,2	0,8	0,2	0,7
Diakonhjemmet Sykehus	0,3	0,0	0,0	0,0	0,3	0,2	0,1	0,1	0,1	0,1
Lovisenberg Diakonale Sykehus	0,2	0,9	0,0	0,0	0,3	0,1	0,0	0,5	0,0	0,5
Martina Hansens Hospital	0,3				0,3	0,2	0,3	0,3	0,3	0,3
Revmatismesykehuset	0,7				0,7	1,1	1,1	0,7	1,1	0,7
Private institusjoner m/avtale	0,0	0,0	0,0	2,3	1,5	1,8	3,1	7,0	3,0	6,7
Helse Sør-Øst inkl. private ideelle sykehus og private institusjoner	1,7	0,4	0,2	1,2	1,6	1,6	1,2	2,8	1,2	2,7

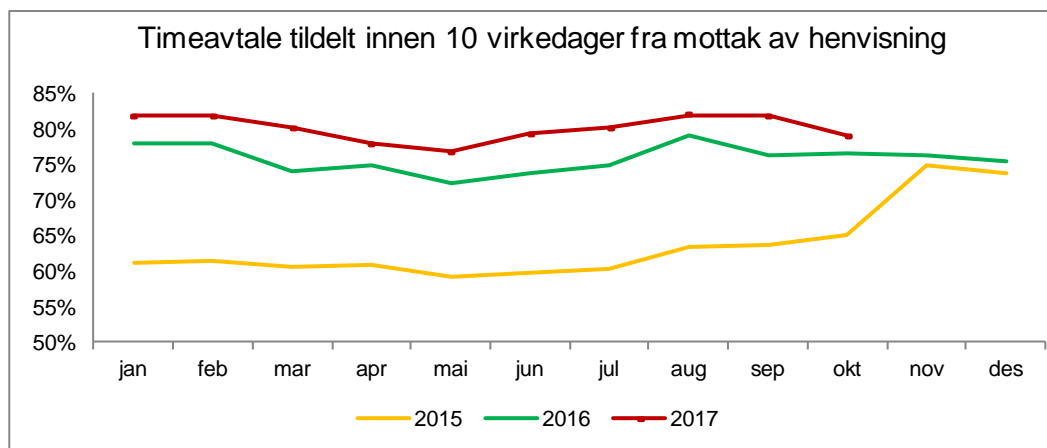
Antall og andel passert planlagt tid

Helseforetak Helse Sør-Øst	Totalt antall planlagte kontakter	Kontakter med ikke passert planlagt tid	Kontakter med passert planlagt tid	Andel passert planlagt tid
Akershus universitetssykehus	109 548	95 069	14 479	13,2 %
Oslo universitetssykehus	237 113	222 263	14 850	6,3 %
Sunnaas sykehus	2 663	2 298	365	13,7 %
Sykehuset i Vestfold	82 869	77 351	5 518	6,7 %
Sykehuset Innlandet	117 417	108 546	8 871	7,6 %
Sykehuset Telemark	53 671	49 808	3 863	7,2 %
Sykehuset Østfold	95 476	84 318	11 158	11,7 %
Sørlandet sykehus	104 090	96 758	7 332	7,0 %
Vestre Viken	146 096	132 451	13 645	9,3 %
Diakonhjemmet Sykehus	31 154	28 685	2 469	7,9 %
Lovisenberg Diagonale Sykehus	35 077	33 754	1 323	3,8 %
Totalsum	1 015 174	931 301	83 873	8,3 %

Nasjonal oversikt alle pakkeforløp kreft (2017 tom november)



Timeavtale tildelt innen 10 virkedager fra mottak av henvisning



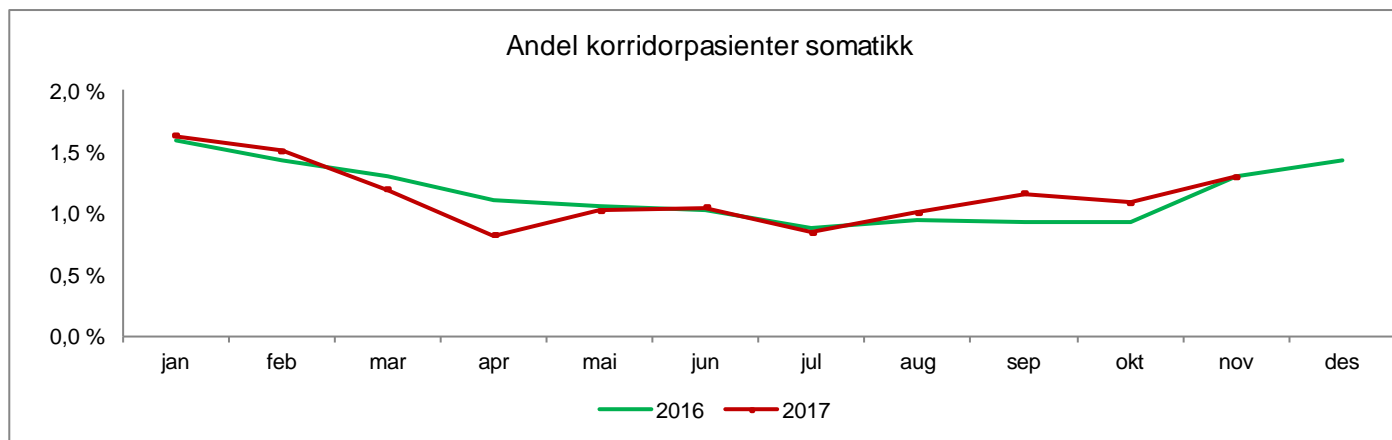
Timeavtale tildelt innen 10 virkedager fra mottak av henvisning.

Pasient- og brukerrettighetsloven ble endret 1. november 2015. Endringene medførte at eksisterende indikator hadde behov for oppdatering for å reflektere endringene.

Uttrekk skjer den 15. dagen i måneden etter periodens sluttdato slik at rapporterte data her vil være til og med foregående måned ift aktuell rapporteringsmåned.

Timeavtale tildelt innen 10 virkedager fra mottak av henvisning	Sep	Okt	HiÅ 2017	HiÅ 2016	HiÅ 2015
Akershus universitetssykehus HF	79 %	69 %	75 %	75 %	61 %
Oslo universitetssykehus HF	84 %	75 %	82 %	66 %	56 %
Sunnaas sykehus HF	88 %	87 %	88 %	77 %	71 %
Sykehuset i Vestfold HF	84 %	84 %	81 %	73 %	56 %
Sykehuset Innlandet HF	82 %	82 %	83 %	84 %	66 %
Sykehuset Telemark HF	88 %	87 %	87 %	78 %	64 %
Sykehuset Østfold HF	73 %	74 %	71 %	62 %	56 %
Sørlandet sykehus HF	82 %	82 %	76 %	76 %	59 %
Vestre Viken HF	85 %	83 %	84 %	83 %	70 %
Helse Sør-Øst Foretaksgruppen	82 %	78 %	80 %	75 %	61 %
Betanien Hospital	85 %	87 %	79 %	76 %	66 %
Diakonhjemmet Sykehus	94 %	90 %	92 %	90 %	77 %
Lovisenberg Diakonale Sykehus	63 %	75 %	71 %	83 %	69 %
Martina Hansens Hospital	97 %	95 %	97 %	96 %	33 %
Revmatismesykehuset	78 %	85 %	84 %	84 %	73 %
Helse Sør-Øst inkl. private ideelle sykehus	82 %	79 %	80 %	76 %	62 %

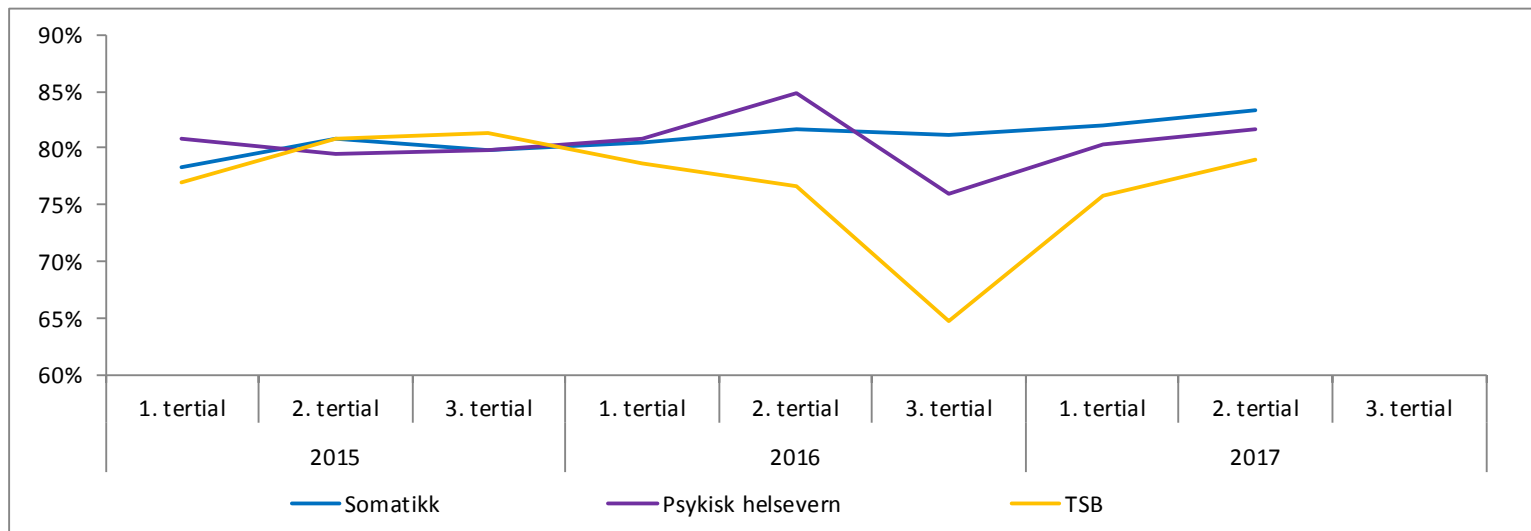
Andel korridorpasienter - somatikk



Andel korridorpasienter - somatikk	Okt	Nov	HiÅ 2017	HiÅ 2016	HiÅ 2015
Akershus universitetssykehus HF	0,7 %	0,0 %	1,2 %	0,8 %	2,8 %
Oslo universitetssykehus HF	0,6 %	0,8 %	0,8 %	1,3 %	1,2 %
Sunnaas sykehus HF	0,0 %	0,0 %	0,0 %	0,0 %	0,0 %
Sykehuset i Vestfold HF	1,9 %	2,5 %	2,1 %	1,4 %	1,6 %
Sykehuset Innlandet HF	0,8 %	1,0 %	1,0 %	0,8 %	0,7 %
Sykehuset Telemark HF	0,7 %	0,9 %	0,8 %	1,8 %	2,9 %
Sykehuset Østfold HF	3,3 %	3,4 %	2,6 %	1,1 %	2,4 %
Sørlandet sykehus HF	0,9 %	1,2 %	1,2 %	0,6 %	0,4 %
Vestre Viken HF	1,4 %	1,5 %	1,2 %	1,6 %	2,0 %
Helse Sør-Øst foretaksgruppen	1,1 %	1,3 %	1,2 %	1,2 %	1,6 %
Betanien Hospital	0,0 %	0,0 %	0,0 %	0,0 %	0,0 %
Diakonhjemmet Sykehus	0,1 %	0,7 %	0,2 %	0,2 %	0,3 %
Lovisenberg Diakonale Sykehus	2,4 %	1,6 %	1,9 %	1,8 %	1,8 %
Martina Hansens Hospital	0,0 %	0,0 %	0,0 %	0,0 %	0,0 %
Revmatismesykehuset	0,0 %	0,0 %	0,0 %	0,2 %	0,2 %
Helse Sør-Øst inkl. private ideelle sykehus	1,1 %	1,3 %	1,2 %	1,1 %	1,5 %

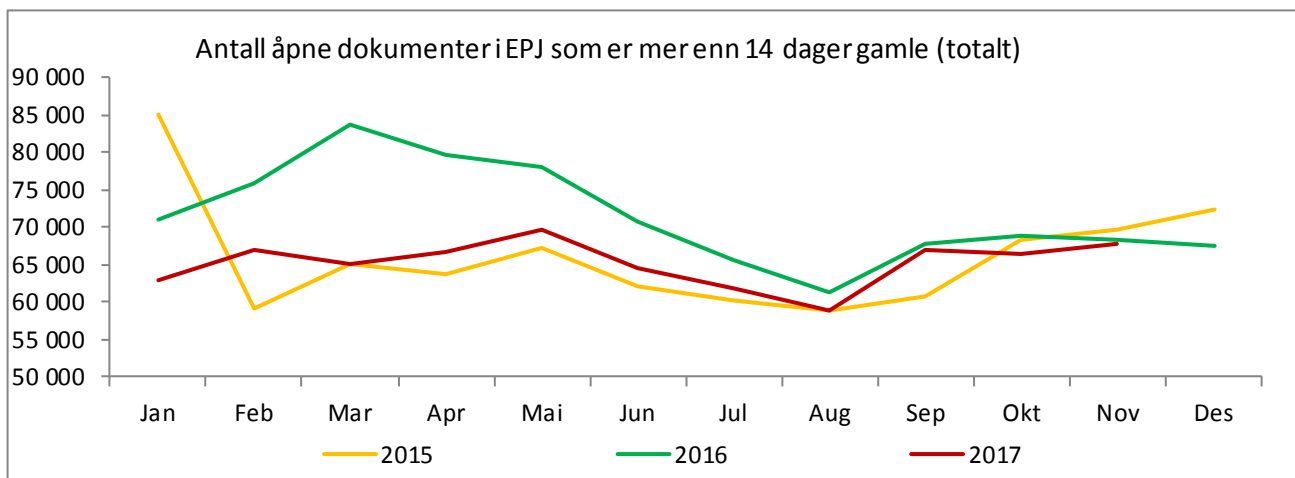
Andel epikriser

Tertialsvise tall på somatikk, psykisk helsevern og TSB



Andel epikriser sendt innen syv dager hittil i år per august 2017	Somatikk		Psykisk helsevern		TSB	
	HiÅ 2017	HiÅ 2016	HiÅ 2017	HiÅ 2016	HiÅ 2017	HiÅ 2016
Akershus universitetssykehus HF	82,4 %	80,6 %	80,6 %	79,0 %	87,2 %	87,3 %
Oslo universitetssykehus HF	73,1 %	69,0 %	73,8 %	68,3 %	64,9 %	59,0 %
Sunnaas sykehus HF	75,8 %	77,9 %				
Sykehuset i Vestfold HF	89,2 %	89,5 %	67,0 %	89,9 %	54,2 %	88,4 %
Sykehuset Innlandet HF	86,6 %	84,8 %	80,1 %	79,3 %	90,3 %	83,6 %
Sykehuset Telemark HF	81,4 %	79,9 %	71,6 %	71,5 %	0,0 %	0,0 %
Sykehuset Østfold HF	79,7 %	79,9 %	88,8 %	92,9 %	95,7 %	94,8 %
Sørlandet sykehus HF	86,3 %	84,3 %	89,9 %	87,1 %	87,7 %	82,4 %
Vestre Viken HF	87,7 %	86,6 %	78,0 %	79,6 %	74,0 %	61,5 %
Helse Sør-Øst foretaksgruppen	82,2 %	80,5 %	79,6 %	81,9 %	76,5 %	77,1 %
Betanien Hospital	66,8 %	68,9 %				
Diakonhjemmet Sykehus	88,2 %	89,6 %	83,2 %	80,0 %	98,2 %	90,6 %
Lovisenberg Diakonale Sykehus	92,9 %	92,3 %	92,8 %	93,5 %	85,1 %	89,7 %
Martina Hansens Hospital	84,7 %	85,0 %				
Revmatismesykehuset	83,7 %	75,1 %				
Helse Sør-Øst inkl. private ideelle sykehus	82,7 %	81,1 %	81,0 %	82,8 %	77,5 %	77,7 %

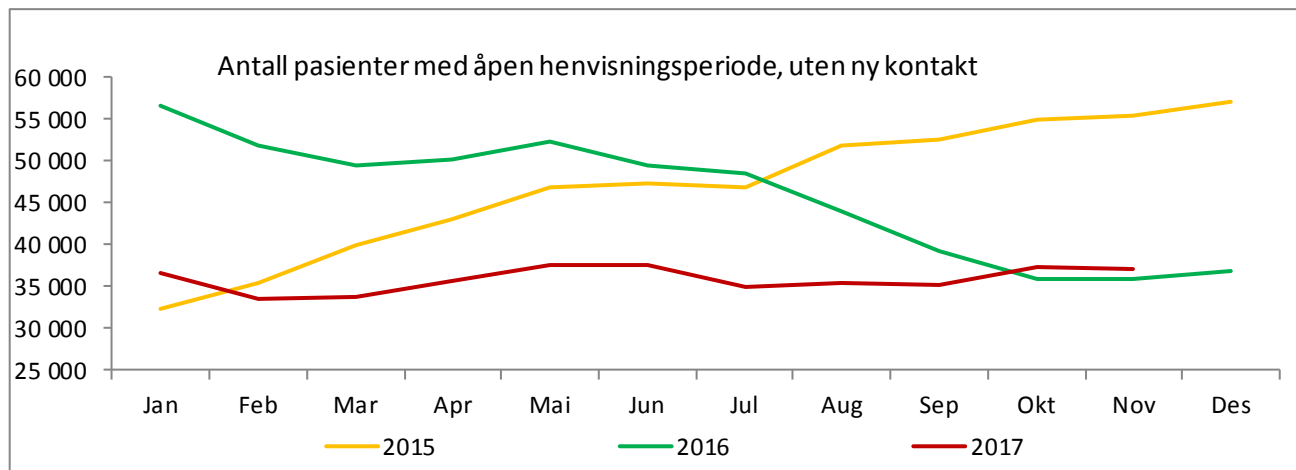
Antall åpne dokumenter i EPJ som er mer enn 14 dager gamle



Antall åpne dokumenter i EPJ som er mer enn 14 dager gamle (totalt)	Jan	Feb	Mar	Apr	Mai	Jun	Jul	Aug	Sep	Okt	Nov	Des
Akershus universitetssykehus HF	9 918	10 430	11 302	11 270	11 878	11 038	10 750	10 985	12 241	12 226	12 222	
Oslo universitetssykehus HF	22 678	24 994	24 802	25 112	24 699	22 112	20 958	20 978	24 568	22 923	21 891	
Sunnaas sykehus HF	477	604	605	567	638	571	516	576	647	775	704	
Sykehuset i Vestfold HF	1 484	1 549	1 417	1 670	1 935	1 512	1 304	1 205	1 221	1 248	1 448	
Sykehuset Innlandet HF	5 775	5 677	5 620	5 237	6 368	5 816	5 229	4 142	4 912	4 730	5 901	
Sykehuset Telemark HF	4 728	3 949	3 883	4 232	4 764	4 018	3 839	4 035	4 268	4 525	4 739	
Sykehuset Østfold HF	2 482	3 119	2 292	3 129	3 112	2 750	2 542	2 541	2 809	2 728	2 879	
Sørlandet sykehus HF	4 456	4 935	4 464	4 280	4 025	3 924	4 384	3 557	3 823	4 378	4 014	
Vestre Viken HF	7 011	7 777	6 570	6 908	7 665	8 048	7 097	6 862	7 724	7 863	8 820	
Helse Sør-Øst Foretaksgruppen	59 009	63 034	60 955	62 405	65 084	59 789	56 619	54 881	62 213	61 396	62 618	
Betanien Hospital	456	233	246	410	170	541	640	482	744	321	93	
Diakonhjemmet Sykehus	1 976	1 889	1 797	1 753	1 898	2 068	1 964	1 779	1 971	2 115	2 369	
Lovisenberg Diakonale Sykehus	1 122	1 332	1 370	1 397	1 847	1 606	1 735	1 247	1 568	1 905	1 860	
Martina Hansens Hospital	465	548	606	623	522	562	1 007	460	574	567	672	
Revmatismesykehuset	18	17	3	6	7	2	5	17	16	38	19	
Helse Sør-Øst inkl. private ideelle sykehus	63 046	67 053	64 977	66 594	69 528	64 568	61 970	58 866	67 086	66 342	67 631	

Et åpent dokument er et dokument som er opprettet, men som ikke er kvittert ut. Dokumentet kan være tomt eller ha ulike opplysninger om pasientforløpet/pasientbehandlingen.

Antall pasienter med åpen henvisningsperiode, uten ny kontakt



Antall pasienter med åpen henvisningsperiode, uten ny kontakt	2017											
	Jan	Feb	Mar	Apr	Mai	Jun	Jul	Aug	Sep	Okt	Nov	Des
Akershus universitetssykehus HF	2 363	1 860	1 956	2 174	2 404	2 412	2 201	2 384	2 735	2 822	2 677	
Oslo universitetssykehus HF	7 733	6 721	6 421	6 866	6 509	7 186	6 604	6 633	7 305	6 890	5 718	
Sunnaas sykehus HF	245	289	343	332	324	418	261	339	406	501	568	
Sykehuset i Vestfold HF	1 759	1 427	1 240	1 299	1 681	1 489	1 110	1 164	1 138	1 171	977	
Sykehuset Innlandet HF	2 555	2 478	2 255	2 522	2 591	2 799	2 643	2 400	2 366	2 444	2 292	
Sykehuset Telemark HF	1 812	1 560	1 731	1 908	1 496	1 661	1 515	980	1 523	1 366	1 697	
Sykehuset Østfold HF	823	690	519	675	755	389	404	347	591	454	355	
Sørlandet sykehus HF	1 279	1 341	1 146	1 380	1 367	1 372	1 423	1 476	1 678	1 636	1 594	
Vestre Viken HF	6 324	5 547	6 464	6 274	7 884	7 332	6 797	6 845	4 264	6 925	7 749	
Helse Sør-Øst Foretaksgruppen	24 893	21 913	22 075	23 430	25 011	25 058	22 958	22 568	22 006	24 209	23 627	
Betanien Hospital	241	198	81	329	317	356	371	356	310	174	122	
Diakonhjemmet Sykehus	1 134	1 069	930	1 072	845	811	656	787	969	924	980	
Lovisenberg Diakonale Sykehus	2 637	2 511	2 529	2 592	2 841	2 570	2 282	2 609	2 638	2 591	2 737	
Martina Hansens Hospital	7 636	7 881	8 199	8 315	8 581	8 808	8 744	9 006	9 256	9 529	9 687	
Revmatismesykehuset	5	3	2	6	5	2	28	14	0	31	0	
Helse Sør-Øst inkl. private ideelle sykehus	36 546	33 575	33 816	35 744	37 600	37 605	35 039	35 340	35 179	37 458	37 153	

Åpen henvisningsperiode uten ny kontakt representerer et pasientforløp som ikke er avsluttet, men hvor pasienten heller ikke har fått avtalt time eller tid til neste kontakt.

Antall liggedøgn utskrivningsklare pasienter - somatikk

Antall og andel liggedøgn utskrivningsklare pasienter - somatikk	Hittil i år per november 2017			Hittil i år per november 2016		
	Liggedøgn utskrivningsklare	Totalt antall liggedøgn	Andel	Liggedøgn utskrivningsklare	Totalt antall liggedøgn	Andel
Akershus universitetssykehus HF	2 478	199 589	1,2 %	3 241	198 578	1,6 %
Oslo universitetssykehus HF	1 544	435 274	0,4 %	782	433 053	0,2 %
Sunnaas sykehus HF	0	41 025	0,0 %	0	40 544	0,0 %
Sykehuset i Vestfold HF	3 142	107 569	2,9 %	4 632	114 584	4,0 %
Sykehuset Innlandet HF	5 794	205 751	2,8 %	5 068	208 549	2,4 %
Sykehuset Telemark HF	2 323	93 317	2,5 %	1 513	98 464	1,5 %
Sykehuset Østfold HF	1 662	132 198	1,3 %	3 176	133 979	2,4 %
Sørlandet sykehus HF	594	135 265	0,4 %	1 350	134 851	1,0 %
Vestre Viken HF	2 930	221 731	1,3 %	2 205	206 217	1,1 %
Helse Sør-Øst Foretaksgruppen	20 467	1 571 719	1,3 %	21 967	1 568 819	1,4 %
Diakonhjemmet Sykehus	1 109	46 485	2,4 %	969	45 876	2,1 %
Lovisenberg Diakonale Sykehus	229	39 349	0,6 %	336	41 645	0,8 %
Helse Sør-Øst inkl. private ideelle sykehus	21 819	1 680 726	1,3 %	23 272	1 680 769	1,4 %

Prioriteringsregelen – status hittil i år per tjenesteområde

Per helseforetak/sykehus

Helseforetak / sykehus	% endring hittil i år 2016 - 2017											
	Ventetider				Polikliniske konsultasjoner				Bemanning			
	Somatikk	VOP	BUP	TSB	Somatikk	VOP	BUP	TSB	Somatikk	VOP	BUP	TSB
Akershus universitetssykehus HF	-9,3 %	-6,3 %	-0,9 %	19,5 %	4,7 %	-3,2 %	-2,4 %	3,8 %	0,7 %	1,6 %	-0,2 %	1,5 %
Oslo universitetssykehus HF	-10,2 %	2,4 %	8,1 %	-21,7 %	1,0 %	-8,3 %	-5,1 %	-2,0 %	0,8 %	0,4 %	3,9 %	1,5 %
Sunnaas sykehus HF	6,4 %	0,0 %	0,0 %	0,0 %	6,0 %	0,0 %	0,0 %	0,0 %	-2,2 %	0,0 %	0,0 %	0,0 %
Sykehuset i Vestfold HF	-4,5 %	1,4 %	4,8 %	-3,4 %	3,0 %	-8,9 %	-24,1 %	-0,6 %	0,3 %	-1,5 %	-9,0 %	0,7 %
Sykehuset Innlandet HF	-8,5 %	5,4 %	4,1 %	-1,1 %	4,0 %	-7,0 %	-4,6 %	-13,2 %	-0,1 %	-1,8 %	3,1 %	-1,3 %
Sykehuset Telemark HF	5,6 %	4,5 %	-2,6 %	13,8 %	2,0 %	-7,5 %	-11,5 %	-30,6 %	-2,3 %	-1,6 %	-0,6 %	-18,0 %
Sykehuset Østfold HF	-4,1 %	5,7 %	2,3 %	3,0 %	5,8 %	-1,9 %	-5,6 %	3,9 %	-0,7 %	-0,1 %	-2,0 %	-3,7 %
Sørlandet sykehus HF	-2,2 %	9,8 %	-5,8 %	-0,6 %	3,0 %	3,4 %	-2,5 %	10,8 %	1,0 %	-0,2 %	3,9 %	1,9 %
Vestre Viken HF	-3,3 %	1,2 %	1,1 %	-10,0 %	4,1 %	-3,8 %	-17,5 %	4,0 %	1,5 %	-3,0 %	-2,1 %	-1,1 %
Helse Sør-Øst RHF						79,3 %		3,8 %				
Helse Sør-Øst Foretaksgruppen	-5,2 %	2,1 %	1,0 %	-1,2 %	3,0 %	-3,7 %	-9,6 %	-0,6 %	0,4 %	-0,7 %	-0,1 %	-0,2 %
Betanien Hospital	0,2 %				8,7 %							
Diakonhjemmet Sykehus	14,3 %	-3,7 %	26,3 %	18,6 %	1,2 %	-7,2 %	-4,2 %	-5,7 %				
Lovisenberg Diakonale Sykehus	-6,5 %	4,0 %	-16,2 %	-12,2 %	10,7 %	-5,0 %	-1,2 %	-5,4 %				
Martina Hansens Hospital	2,2 %				4,3 %							
Revmatismesykehuset	-4,7 %				-1,1 %							
Helse Sør-Øst inkl. private ideelle sykehus	-4,7 %	2,6 %	0,5 %	1,7 %	3,2 %	-3,9 %	-9,0 %	-1,0 %				

Ventetider per tjenesteområde

Gjennomsnittlig ventetid for avviklede pasienter	HiÅ 2017	HiÅ 2016	Endring	Endring i %
Somatikk	57,7	60,5	-2,9	-4,7 %
VoP - Psykisk helsevern for voksne	46,9	45,8	1,2	2,6 %
BUP - Psykisk helsevern for barn og unge	50,4	50,2	0,2	0,5 %
TSB - Tverrfaglig spesialisert behandling av rusmiddelmissbrukere	37,4	36,8	0,6	1,7 %
Helse Sør-Øst inkl. private ideelle sykehus og private rusinstitusjoner	56,8	59,4	-2,6	-4,4 %

Ventetider per tjenesteområde – hittil i år

Per helseforetak/sykehus

Ventetid hittil i år	Nov 2016				Nov 2017				Endring i % 2016 til 2017			
	Somatikk	VOP	BUP	TSB	Somatikk	VOP	BUP	TSB	Somatikk	VOP	BUP	TSB
Akershus universitetssykehus HF	64,5	54,0	50,1	35,5	58,5	50,6	49,6	42,4	-9,3 %	-6,3 %	-0,9 %	19,5 %
Oslo universitetssykehus HF	68,1	47,4	58,2	32,8	61,1	48,5	62,9	25,7	-10,2 %	2,4 %	8,1 %	-21,7 %
Sunnaas sykehus HF	52,2				55,5				6,4 %			
Sykehuset i Vestfold HF	58,5	38,2	43,2	27,3	55,9	38,7	45,3	26,3	-4,5 %	1,4 %	4,8 %	-3,4 %
Sykehuset Innlandet HF	54,6	40,5	47,4	35,8	50,0	42,7	49,4	35,4	-8,5 %	5,4 %	4,1 %	-1,1 %
Sykehuset Telemark HF	54,2	47,0	45,2	32,9	57,2	49,1	44,0	37,4	5,6 %	4,5 %	-2,6 %	13,8 %
Sykehuset Østfold HF	59,2	49,8	52,4	24,0	56,8	52,7	53,6	24,8	-4,1 %	5,7 %	2,3 %	3,0 %
Sørlandet sykehus HF	59,1	41,5	38,4	29,2	57,9	45,6	36,2	29,1	-2,2 %	9,8 %	-5,8 %	-0,6 %
Vestre Viken HF	59,2	44,7	57,0	42,1	57,3	45,3	57,7	37,9	-3,3 %	1,2 %	1,1 %	-10,0 %
Helse Sør-Øst RHF												
Helse Sør-Øst Foretaksgruppen (vc)	59,8	45,6	49,4	32,2	56,7	46,6	49,9	31,8	-5,2 %	2,1 %	1,0 %	-1,2 %
Betanien Hospital	68,2				68,3				0,2 %			
Diakonhjemmet Sykehus	49,5	36,4	51,4	38,6	56,6	35,1	64,9	45,7	14,3 %	-3,7 %	26,3 %	18,6 %
Lovisenberg Diagonale Sykehus	95,6	52,6	62,8	52,7	89,4	54,7	52,6	46,3	-6,5 %	4,0 %	-16,2 %	-12,2 %
Martina Hansens Hospital	51,1				52,2				2,2 %			
Revmatismesykehuset	66,8				63,7				-4,7 %			

Ventetider per tjenesteområde – endring fra forrige år

Per helseforetak/sykehus

Ventetid	2016				Hittil i år - Nov 2017				Endring i % 2016 til HiÅ 2017			
	Somatikk	VOP	BUP	TSB	Somatikk	VOP	BUP	TSB	Somatikk	VOP	BUP	TSB
Akershus universitetssykehus HF	63,5	53,6	49,6	35,2	58,5	50,6	49,6	42,4	-7,8 %	-5,6 %	0,1 %	20,5 %
Oslo universitetssykehus HF	67,6	46,8	58,3	32,2	61,1	48,5	62,9	25,7	-9,6 %	3,6 %	8,0 %	-20,2 %
Sunnaas sykehus HF	52,3				55,5				6,1 %			
Sykehuset i Vestfold HF	58,3	38,5	42,8	28,7	55,9	38,7	45,3	26,3	-4,1 %	0,8 %	5,8 %	-8,2 %
Sykehuset Innlandet HF	53,9	40,4	46,8	35,5	50,0	42,7	49,4	35,4	-7,2 %	5,9 %	5,6 %	-0,2 %
Sykehuset Telemark HF	54,6	47,0	44,6	32,7	57,2	49,1	44,0	37,4	4,8 %	4,4 %	-1,4 %	14,4 %
Sykehuset Østfold HF	58,5	50,0	52,3	23,9	56,8	52,7	53,6	24,8	-3,0 %	5,4 %	2,4 %	3,5 %
Sørlandet sykehus HF	59,1	41,7	38,1	29,3	57,9	45,6	36,2	29,1	-2,0 %	9,3 %	-5,0 %	-1,0 %
Vestre Viken HF	58,8	44,3	56,8	41,8	57,3	45,3	57,7	37,9	-2,5 %	2,1 %	1,5 %	-9,4 %
Helse Sør-Øst RHF												
Betanien Hospital	67,8				68,3				0,7 %			
Diakonhjemmet Sykehus	49,6	36,5	50,7	38,4	56,6	35,1	64,9	45,7	14,0 %	-4,0 %	28,2 %	18,9 %
Lovisenberg Diakonale Sykehus	94,9	52,2	62,8	52,5	89,4	54,7	52,6	46,3	-5,8 %	4,7 %	-16,3 %	-11,8 %
Martina Hansens Hospital	50,6				52,2				3,2 %			
Revmatismesykehuset	65,9				63,7				-3,4 %			
Helse Sør-Øst inkl. private ideelle sykehus	60,1	45,6	49,8	36,7	57,7	46,9	50,4	37,4	-4,0 %	3,0 %	1,2 %	2,1 %

Antall inntektsgivende polikliniske konsultasjoner per tjenesteområde

Antall inntektsgivende polikliniske konsultasjoner	HiÅ 2016-2017				F 2016 - årsestimat 2017			
	2016	2017	Endring	Avvik i prosent	F 2016	Årsestimat 2017	Endring	Avvik i prosent
Somatikk	2728 820	2815 711	86 891	3,2 %	2 968 443	3 044 401	75 958	2,6 %
VOP	841 007	807 840	-33 167	-3,9 %	910 622	873 205	-37 417	-4,1 %
BUP	431 293	392 316	-38 977	-9,0 %	465 367	427 138	-38 229	-8,2 %
Psykisk helsevern	1272 300	1200 156	-72 144	-5,7 %	1375 989	1300 343	-75 646	-5,5 %
TSB	234 294	231 967	-2 327	-1,0 %	254 570	252 785	-1 785	-0,7 %

Med virkning fra 1.1.2017 er avdeling nevropsykiatri og psykosomatisk medisin ved OUS vedtatt endret fra VOP til somatikk.

Totalt for året 2016 vil 3 275 polikliniske konsultasjoner bli lagt til på somatikk og trukket fra på VOP ved OUS. Gjennom året benyttes antallet for den aktuelle periode i 2016 ved denne justeringen.

Selv om man etter innføring av ISF for PHV og TSB 1.1.2017 fortsetter å rapportere antall inntektsgivende kontakter som uttrykk for aktivitet, innebærer innføringen av ISF et brudd med hva som blir regnet som aktivitet. Før innføringen av ISF rapporterte man HELFO-godkjente konsultasjoner, mens man etter innføringen rapporterer ISF-godkjente opphold. Bruddet består i hovedsak av at et ISF-godkjent opphold kan bestå av flere konsultasjoner, konsultasjoner som tidligere ble rapportert som selvstendige HELFO-godkjente konsultasjoner. Dette reduserer antall godkjente konsultasjoner.

Videre består bruddet av krav til endret registrering av gruppebehandling, etter innføringen av ISF skal hver deltaker i gruppen i hver seanse registreres med selvstendige opphold, mens man tidligere registrerte gruppekonsultasjonen kun på en av deltakerne. Dette trekker antall opphold opp.

Antall inntektsgivende polikliniske konsultasjoner per tjenesteområde

Per helseforetak/sykehus

Polikliniske konsultasjoner	Hittil i år 2016				Hittil i år 2017				Endring i % 2016 til 2017			
	Somatikk	VOP	BUP	TSB	Somatikk	VOP	BUP	TSB	Somatikk	VOP	BUP	TSB
Akershus universitetssykehus HF	259 715	127 767	71 899	25 126	271 824	123 709	70 192	26 084	4,7 %	-3,2 %	-2,4 %	3,8 %
Oslo universitetssykehus HF	760 644	93 047	42 420	21 973	767 986	85 354	40 249	21 534	1,0 %	-8,3 %	-5,1 %	-2,0 %
Sunnaas sykehus HF	3 350	-	-	-	3 550	-	-	-	6,0 %			
Sykehuset i Vestfold HF	209 787	69 404	49 203	22 527	215 982	63 204	37 338	22 399	3,0 %	-8,9 %	-24,1 %	-0,6 %
Sykehuset Innlandet HF	322 198	109 304	46 721	24 700	335 037	101 605	44 551	21 438	4,0 %	-7,0 %	-4,6 %	-13,2 %
Sykehuset Telemark HF	146 822	53 243	25 372	15 183	149 815	49 270	22 457	10 534	2,0 %	-7,5 %	-11,5 %	-30,6 %
Sykehuset Østfold HF	213 620	60 899	38 592	24 992	226 096	59 754	36 438	25 968	5,8 %	-1,9 %	-5,6 %	3,9 %
Sørlandet sykehus HF	286 821	97 271	44 612	28 000	295 424	100 559	43 512	31 017	3,0 %	3,4 %	-2,5 %	10,8 %
Vestre Viken HF	348 351	112 248	81 023	28 288	362 794	107 948	66 865	29 413	4,1 %	-3,8 %	-17,5 %	4,0 %
Helse Sør-Øst RHF	-	6 398	-	26 663	-	11 473	-	27 671		79,3 %		3,8 %
Helse Sør-Øst Foretaksgruppen	2 551 308	729 581	399 842	217 452	2 628 508	702 876	361 602	216 058	3,0 %	-3,7 %	-9,6 %	-0,6 %
Betanien Hospital	21 866	-	-	-	23 778	-	-	-	8,7 %			
Diakonhjemmet Sykehus	62 282	42 673	11 747	8 137	63 038	39 619	11 253	7 674	1,2 %	-7,2 %	-4,2 %	-5,7 %
Lovisenberg Diagonale Sykehus	54 327	68 753	19 704	8 705	60 156	65 345	19 461	8 235	10,7 %	-5,0 %	-1,2 %	-5,4 %
Martina Hansens Hospital	30 191	-	-	-	31 485	-	-	-	4,3 %			
Revmatismesykehuset	8 846	-	-	-	8 746	-	-	-	-1,1 %			
Helse Sør-Øst inkl. private ideelle sykehus	2 728 820	841 007	431 293	234 294	2 815 711	807 840	392 316	231 967	3,2 %	-3,9 %	-9,0 %	-1,0 %

Med virkning fra 1.1.2017 er avdeling nevropsykiatri og psykosomatisk medisin ved OUS vedtatt endret fra VOP til somatikk.

Totalt for året 2016 vil 3 275 polikliniske konsultasjoner bli lagt til på somatikk og trukket fra på VOP ved OUS. Gjennom året benyttes antallet for den aktuelle periode i 2016 ved denne justeringen.

Poliklinikk – akkumulert avvik mot fjoråret

Per tjenesteområde

Polikliniske konsultasjoner per tjenesteområde - avvik mot fjoråret per foretak HiÅ	SOM		VOP		BUP		TSB	
	Avvik	Prosent	Avvik	Prosent	Avvik	Prosent	Avvik	Prosent
Akershus universitetssykehus HF	12 109	4,7%	-4 058	-3,2%	-1 707	-2,4%	958	3,8%
Oslo universitetssykehus HF	7 342	1,0%	-7 693	-8,3%	-2 171	-5,1%	- 439	-2,0%
Sunnaas sykehus HF	200	6,0%						
Sykehuset i Vestfold HF	6 195	3,0%	-6 200	-8,9%	-11 865	-24,1%	- 128	-0,6%
Sykehuset Innlandet HF	12 839	4,0%	-7 699	-7,0%	-2 170	-4,6%	-3 262	-13,2%
Sykehuset Telemark HF	2 993	2,0%	-3 973	-7,5%	-2 915	-11,5%	-4 649	-30,6%
Sykehuset Østfold HF	12 476	5,8%	-1 145	-1,9%	-2 154	-5,6%	976	3,9%
Sørlandet sykehus HF	8 603	3,0%	3 288	3,4%	-1 100	-2,5%	3 017	10,8%
Vestre Viken HF	14 443	4,1%	-4 300	-3,8%	-14 158	-17,5%	1 125	4,0%
Helse Sør-Øst RHF	0	0,0%	5 075	79,3%	0	0,0%	1 008	3,8%
Helse Sør-Øst foretaksgruppen	77 200	3,0%	-26 705	-3,7%	-38 240	-9,6%	-1 394	-0,6%
Betanien Hospital	1 912	8,7%						
Diakonhjemmet Sykehus	756	1,2%	-3 054	-7,2%	- 494	-4,2%	- 463	-5,7%
Lovisenberg Diakonale Sykehus	5 829	10,7%	-3 408	-5,0%	- 243	-1,2%	- 470	-5,4%
Martina Hansens Hospital	1 294	4,3%						
Revmatismesykehuset	- 100	-1,1%						
Helse Sør-Øst inkl. private ideelle sykehus	86 891	3,2%	-33 167	-3,9%	-38 977	-9,0%	-2 327	-1,0%

Med virkning fra 1.1.2017 er avdeling nevropsykiatri og psykosomatisk medisin ved OUS vedtatt endret fra VOP til somatikk.

Totalt for året 2016 vil 3 275 polikliniske konsultasjoner bli lagt til på somatikk og trukket fra på VOP ved OUS. Gjennom året benyttes antallet for den aktuelle periode i 2016 ved denne justeringen.

Bemanning

Månedsværk per tjenesteområde

Helse Sør-Øst Foretaksgruppen	Hittil i år				Endring F 2016 til E 2017			
	2016	2017	Endring	Endring i %	F 2016	Årsestimat 2017	Endring	Endring i %
Somatikk	41 592	41 763	171	0,4%	41 599	41 708	109	0,3%
VOP	9 287	9 223	- 65	-0,7%	9 287	9 246	- 42	-0,4%
BUP	2 406	2 404	- 2	-0,1%	2 407	2 406	- 1	0,0%
Psykisk helsevern	11 693	11 627	- 66	-0,6%	11 694	11 652	- 43	-0,4%
Tverrfaglig spesialisert behandling av rusmiddelmissbrukere	1 911	1 907	- 4	-0,2%	1 913	1 909	- 4	-0,2%
Preshospitale tjenester	2 760	2 726	- 33	-1,2%	2 760	2 731	- 29	-1,0%
Annet	2 398	2 351	- 47	-1,9%	2 402	2 333	- 70	-2,9%
TOTAL	60 354	60 375	21	0,0%	60 368	60 332	- 36	-0,1%

220 månedsværk innen somatikk ved OUS som følge av virksomhetsoverdragelse knyttet til rettsmedisinske fag fra Folkehelseinstituttet er trukket ut i 2017 for å se den reelle utviklingen fra 2016.

Bemanning per helseforetak

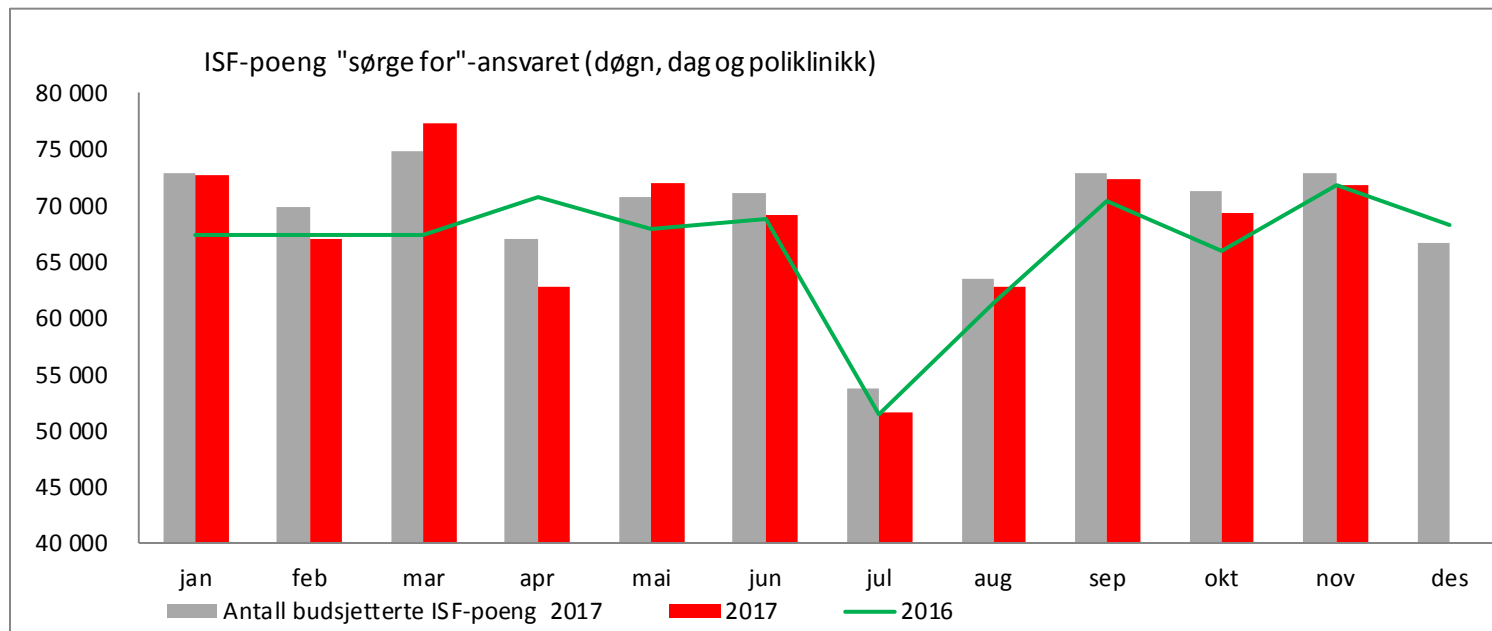
Månedsværk per tjenesteområde – akkumulert mot fjoråret

Brutto månedsværk (utbetalt tid)	Hittil i år 2016 (snitt)				Hittil i år 2017 (snitt)				Endring i % 2016 til 2017			
	Somatikk	VOP	BUP	TSB	Somatikk	VOP	BUP	TSB	Somatikk	VOP	BUP	TSB
Akershus universitetssykehus HF	4 527	1 347	387	255	4 559	1 369	386	259	0,7 %	1,6 %	-0,2 %	1,5 %
Oslo universitetssykehus HF	15 036	1 744	419	426	15 150	1 751	436	432	0,8 %	0,4 %	3,9 %	1,5 %
Sunnaas sykehus HF	573	-	-	-	561	-	-	-	-2,2 %			
Sykehuset i Vestfold HF	2 670	813	234	219	2 678	801	213	221	0,3 %	-1,5 %	-9,0 %	0,7 %
Sykehuset Innlandet HF	4 848	1 468	301	260	4 841	1 442	310	257	-0,1 %	-1,8 %	3,1 %	-1,3 %
Sykehuset Telemark HF	2 156	564	135	48	2 107	555	134	39	-2,3 %	-1,6 %	-0,6 %	-18,0 %
Sykehuset Østfold HF	3 248	920	288	177	3 224	919	283	171	-0,7 %	-0,1 %	-2,0 %	-3,7 %
Sørlandet sykehus HF	3 783	1 028	244	276	3 821	1 026	253	281	1,0 %	-0,2 %	3,9 %	1,9 %
Vestre Viken HF	4 751	1 402	398	251	4 822	1 360	390	248	1,5 %	-3,0 %	-2,1 %	-1,1 %
Helse Sør-Øst RHF	-	-	-	-	-	-	-	-				
Helse Sør-Øst Foretaksgruppen	41 592	9 287	2 406	1 911	41 763	9 223	2 404	1 907	0,4 %	-0,7 %	-0,1 %	-0,2 %

220 månedsværk innen somatikk ved OUS som følge av virksomhetsoverdragelse knyttet til rettsmedisinske fag fra Folkehelseinstituttet er trukket ut i 2017 for å se den reelle utviklingen fra 2016.

Aktivitet somatikk

Foretaksgruppen inkludert private (hittil i år)



ISF-poeng	Hittil i år				HiÅ 2016 mot HiÅ 2017		Årsestimat vs årsbudsjett		
	Faktisk	Budsjett	Avvik	Avvik i %	Δ	%	Estimat per november	Avvik budsjett	%
ISF-poeng pasientbehandling									
ISF (døgn) iht. "sørge for"	551 147	565 481	-14 334	-2,5 %	385	0,1 %	601 426	-14 267	-2,3 %
ISF (dag) iht. "sørge for"	65 990	65 231	760	1,2 %	6 785	11,5 %	71 807	1 063	1,5 %
ISF (poliklinikk) iht. "sørge for"	131 860	129 794	2 066	1,6 %	11 173	9,3 %	143 104	2 282	1,6 %
ISF (døgn, dag og poli) iht. "sørge for"	748 997	760 505	-11 509	-1,5 %	18 344	2,5 %	816 337	-10 922	-1,3 %
ISF-poeng legemidler									
Legemidler	23 768	21 999	1 769	8,0 %	-3 882	-14,0 %	25 227	1 636	6,9 %
Nye legemidler	8 518	11 782	-3 264	-27,7 %	8 518		9 276	-3 353	-26,5 %
Totalt antall ISF-poeng (døgn, dag, poliklinikk og legemidler) iht. "sørge for"-ansvaret									
	781 283	794 287	-13 004	-1,6 %	22 980	3,0 %	850 840	-12 638	-1,5 %
Totalt antall ISF-poeng (dag, døgn og poliklinikk) fra egen og andre regioner									
	773 503	783 749	-10 247	-1,3 %	18 934	2,5 %	842 851	-9 612	-1,1 %

Aktivitet somatikk

ISF-poeng «sørge for»-ansvaret per utfører (hittil i år)

ISF-poeng iht. "sørge for"-ansvaret	Hittil i år				Årsest. mot årsbud.		Endring HiÅ 2016 - 2017	
	Faktisk	Budsjett	Avvik	Avvik i prosent	Δ	Prosent	Endring	Prosent
Akershus universitetssykehus HF	80 656	82 012	-1 356	-1,7 %	-1 246	-1,4 %	1 456	1,8 %
Oslo universitetssykehus HF	200 780	201 217	- 437	-0,2 %	- 523	-0,2 %	5 099	2,6 %
Sunnaas sykehus HF	4 951	5 202	- 251	-4,8 %	- 250	-4,4 %	29	0,6 %
Sykehuset i Vestfold HF	50 878	53 114	-2 236	-4,2 %	-2 605	-4,5 %	445	0,9 %
Sykehuset Innlandet HF	90 199	91 573	-1 374	-1,5 %	- 821	-0,8 %	1 036	1,2 %
Sykehuset Telemark HF	37 208	37 001	207	0,6 %	200	0,5 %	970	2,7 %
Sykehuset Østfold HF	57 869	58 233	- 364	-0,6 %	- 100	-0,2 %	3 343	6,1 %
Sørlandet sykehus HF	65 424	67 800	-2 376	-3,5 %	-2 626	-3,6 %	1 876	3,0 %
Vestre Viken HF	95 443	95 931	- 488	-0,5 %	- 433	-0,4 %	3 387	3,7 %
Helse Sør-Øst Foretaksgruppen	683 408	692 082	-8 674	-1,3 %	-8 404	-1,1 %	17 640	2,6 %
Betanien Hospital	4 080	4 051	29	0,7 %	- 50	-1,1 %	- 5	-0,1 %
Diakonhjemmet Sykehus	18 809	19 320	- 511	-2,6 %	- 527	-2,5 %	- 54	-0,3 %
Lovisenberg Diakonale Sykehus	16 559	17 257	- 698	-4,0 %	- 545	-2,9 %	139	0,8 %
Martina Hansens Hospital	7 625	7 715	- 90	-1,2 %	- 140	-1,7 %	15	0,2 %
Revmatismesykehuset	1 307	1 406	- 99	-7,1 %	- 104	-6,8 %	- 182	-12,2 %
Helse Sør-Øst inkl. private ideelle sykehus	731 788	741 831	-10 043	-1,4 %	-9 771	-1,2 %	17 553	2,5 %
Kjøp fra andre helseregioner	7 228	7 419	- 191	-2,6 %	- 175	0,0 %	399	5,8 %
Kjøp fra private avtaleparter	9 926	10 980	-1 054	-9,6 %	- 785	-6,7 %	344	3,6 %
Fritt behandlingsvalg	55	275	- 220	-79,9 %	- 191	-63,9 %	48	
Sum ISF-poeng (døgn, dag og poliklinikk)	748 997	760 505	-11 509	-1,5 %	-10 922	-1,4 %	18 344	2,5 %
Legemidler	23 768	21 999	1 769	8,0 %	1 636	6,9 %	-3 882	-14,0 %
Nye legemidler	8 518	11 782	-3 264	-27,7 %	-3 353	-26,5 %	8 518	
Sum ISF-poeng iht "sørge for"-ansvaret	781 283	794 287	-13 004	-1,6 %	-12 638	-1,5 %	22 980	3,0 %

Aktivitet somatikk

ISF-poeng «sørge for»-ansvaret per utfører (denne periode)

ISF-poeng iht. "sørge for"-ansvaret	November 2017				November måned 2016-2017	
	Faktisk	Budsjett	Avvik	Avvik i prosent	Δ	Prosent
Akershus universitetssykehus HF	7 858	7 796	63	0,8 %	321	4,3 %
Oslo universitetssykehus HF	19 038	19 276	- 238	-1,2 %	- 588	-3,0 %
Sunnaas sykehus HF	497	540	- 43	-7,9 %	4	0,9 %
Sykehuset i Vestfold HF	4 957	5 048	- 91	-1,8 %	6	0,1 %
Sykehuset Innlandet HF	8 385	8 707	- 323	-3,7 %	- 72	-0,8 %
Sykehuset Telemark HF	3 729	3 545	184	5,2 %	255	7,3 %
Sykehuset Østfold HF	5 325	5 386	- 61	-1,1 %	- 414	-7,2 %
Sørlandet sykehus HF	6 206	6 236	- 30	-0,5 %	214	3,6 %
Vestre Viken HF	9 264	9 255	9	0,1 %	381	4,3 %
Helse Sør-Øst Foretaksgruppen	65 260	65 789	- 529	-0,8 %	107	0,2 %
Betanien Hospital	429	412	17	4,1 %	15	3,6 %
Diakonhjemmet Sykehus	1 937	1 879	58	3,1 %	66	3,5 %
Lovisenberg Diakonale Sykehus	1 698	1 724	- 26	-1,5 %	150	9,7 %
Martina Hansens Hospital	809	811	- 2	-0,2 %	10	1,2 %
Revmatismesykehuset	122	144	- 22	-15,3 %	- 16	-11,4 %
Helse Sør-Øst inkl. private ideelle sykehus	70 255	70 759	- 504	-0,7 %	332	0,5 %
Kjøp fra andre helseregioner	649	714	- 65	-9,1 %	- 87	-11,8 %
Kjøp fra private avtaleparter	1 024	1 320	- 297	-22,5 %	- 123	-10,7 %
Fritt behandlingsvalg	- 47	27	- 73	-276,0 %	- 54	
Sum ISF-poeng (døgn, dag og poliklinikk)	71 881	72 819	- 939	-1,3 %	68	0,2 %
Legemidler	1 409	1 369	40	2,9 %	- 23	-1,6 %
Nye legemidler	2 945	817	2 128	260,5 %	2 945	
Sum ISF-poeng iht "sørge for"-ansvaret	76 235	75 005	1 229	1,6 %	2 990	4,1 %

Aktivitet somatikk

ISF-poeng «sørge for»-ansvaret (hittil i år)

ISF (døgn, dag, poli, legemidler, FBV) "sørge for"	Hittil i år				Årsest. mot årsbud.		Endring HiÅ 2017 - 2016	
	Faktisk	Budsjett	Avvik	Avvik i prosent	Δ	Prosent	Endring	Prosent
Akershus universitetssykehus HF	86 555	87 684	-1 129	-1,3 %	-1 090	-1,1 %	2 786	3,3 %
Oslo universitetssykehus HF	203 686	204 264	- 578	-0,3 %	- 611	-0,3 %	5 440	2,7 %
Sunnaas sykehus HF	4 951	5 202	- 251	-4,8 %	- 250	-4,4 %	29	0,6 %
Sykehuset i Vestfold HF	54 422	55 984	-1 562	-2,8 %	-1 758	-2,9 %	1 427	2,7 %
Sykehuset Innlandet HF	96 827	99 099	-2 272	-2,3 %	-1 663	-1,5 %	1 564	1,6 %
Sykehuset Telemark HF	39 292	39 754	- 462	-1,2 %	- 517	-1,2 %	920	2,4 %
Sykehuset Østfold HF	61 634	61 796	- 162	-0,3 %	0	0,0 %	3 805	6,6 %
Sørlandet sykehus HF	70 511	73 269	-2 758	-3,8 %	-3 080	-3,9 %	2 402	3,5 %
Vestre Viken HF	101 792	102 814	-1 022	-1,0 %	-1 074	-1,0 %	3 927	4,0 %
Helse Sør-Øst RHF	9 716	10 927	-1 211	-11,1 %	- 945	-8,1 %	223	2,4 %
Helse Sør-Øst Foretaksgruppen	729 386	740 793	-11 407	-1,5 %	-10 988	-1,4 %	22 523	3,2 %
Betanien Hospital	4 080	4 051	29	0,7 %	- 50	-1,1 %	- 5	-0,1 %
Diakonhjemmet Sykehus	20 536	21 102	- 566	-2,7 %	- 601	-2,6 %	139	0,7 %
Lovisenberg Diakonale Sykehus	18 349	19 220	- 871	-4,5 %	- 755	-3,6 %	490	2,7 %
Martina Hansens Hospital	7 625	7 715	- 90	-1,2 %	- 140	-1,7 %	15	0,2 %
Revmatismesykehuset	1 307	1 406	- 99	-7,1 %	- 104	-6,8 %	- 182	-12,2 %
Helse Sør-Øst inkl. private ideelle sykehus	781 283	794 287	-13 004	-1,6 %	-12 638	-1,5 %	22 980	3,0 %

Aktivitet psykisk helsevern og TSB - poliklinikk

ISF-poeng «sørge for»-ansvaret per utfører (hittil i år)

November 2017 - hittil i år	VOP				BUP				TSB			
	Faktisk HiÅ	Budsjett HiÅ	Avvik	Avvik i prosent	Faktisk HiÅ	Budsjett HiÅ	Avvik	Avvik i prosent	Faktisk HiÅ	Budsjett HiÅ	Avvik	Avvik i prosent
ISF-poeng												
Akershus universitetssykehus HF	16 235	19 041	-2 807	-14,7 %	21 153	21 216	-63	-0,3 %	4 346	4 042	305	7,5 %
Oslo universitetssykehus HF	11 022	11 921	-899	-7,5 %	10 615	12 071	-1 456	-12,1 %	3 012	2 573	439	17,1 %
Sykehuset i Vestfold HF	9 219	9 585	-366	-3,8 %	12 541	12 856	-315	-2,5 %	4 061	4 634	-573	-12,4 %
Sykehuset Innlandet HF	13 942	14 903	-962	-6,5 %	13 654	15 266	-1 612	-10,6 %	3 193	3 390	-197	-5,8 %
Sykehuset Telemark HF	7 303	7 322	-18	-0,3 %	6 952	7 808	-855	-11,0 %	1 507	2 132	-625	-29,3 %
Sykehuset Østfold HF	8 291	10 194	-1 903	-18,7 %	10 700	10 231	469	4,6 %	4 374	4 662	-287	-6,2 %
Sørlandet sykehus HF	14 315	13 496	818	6,1 %	13 406	13 400	6	0,0 %	4 610	4 073	537	13,2 %
Vestre Viken HF	14 901	16 433	-1 533	-9,3 %	20 159	23 263	-3 104	-13,3 %	5 580	6 119	-539	-8,8 %
Helse Sør-Øst Foretaksgruppen	95 227	102 896	-7 668	-7,5 %	109 181	116 111	-6 930	-6,0 %	30 683	31 624	-940	-3,0 %
Diakonhjemmet Sykehus	4 845	4 643	202	4,3 %	3 303	2 839	464	16,3 %	918	879	39	4,4 %
Lovisenberg Diakonale Sykehus	9 374	8 640	734	8,5 %	5 858	5 546	312	5,6 %	1 637	964	673	69,8 %
Helse Sør-Øst inkl. private ideelle sykehus	109 446	116 179	-6 733	-5,8 %	118 342	124 496	-6 154	-4,9 %	33 238	33 467	-229	-0,7 %
Kjøp fra andre helseregioner	-	-	-		-	-	-		-	-	-	
Kjøp fra private institusjoner	1 570	1 570	-	0,0 %	-	-	-		2 799	2 799	-	0,0 %
ISF- poeng Fritt behandlingsvalg	-	-	-		-	-	-		-	-	-	
Helse Sør-Øst inkludert kjøp (poliklinikk)	111 016	117 749	-6 733	-5,7 %	118 342	124 496	-6 154	-4,9 %	36 037	36 266	-229	-0,6 %

Aktivitet psykisk helsevern og TSB - poliklinikk

ISF-poeng «sørge for»-ansvaret per utfører (denne periode)

November 2017	VOP				BUP				TSB			
ISF-poeng	Faktisk	Budsjett	Avvik	Avvik i prosent	Faktisk	Budsjett	Avvik	Avvik i prosent	Faktisk	Budsjett	Avvik	Avvik i prosent
Akershus universitetssykehus HF	1 950	1 985	-35	-1,8 %	4 635	2 367	2 268	95,8 %	571	434	138	31,8 %
Oslo universitetssykehus HF	1 191	1 190	1	0,1 %	1 516	1 291	225	17,5 %	409	239	170	71,1 %
Sykehuset i Vestfold HF	1 149	997	152	15,2 %	2 566	1 340	1 226	91,5 %	694	484	210	43,4 %
Sykehuset Innlandet HF	1 628	1 489	139	9,3 %	2 788	1 579	1 208	76,5 %	497	348	149	42,7 %
Sykehuset Telemark HF	1 198	724	474	65,5 %	1 180	796	384	48,3 %	196	211	-15	-7,0 %
Sykehuset Østfold HF	1 067	1 056	11	1,0 %	2 021	1 087	934	85,9 %	646	480	166	34,5 %
Sørlandet sykehus HF	1 672	1 389	283	20,3 %	2 897	1 379	1 518	110,0 %	632	419	213	50,8 %
Vestre Viken HF	2 113	1 721	391	22,7 %	4 195	2 540	1 655	65,2 %	857	647	209	32,4 %
Helse Sør-Øst Foretaksgruppen	11 968	10 552	1 415	13,4 %	21 797	12 379	9 418	76,1 %	4 503	3 262	1 240	38,0 %
Diakonhjemmet Sykehus	584	488	96	19,6 %	761	314	447	142,2 %	100	95	5	5,2 %
Lovisenberg Diakonale Sykehus	946	893	53	5,9 %	629	594	35	5,8 %	165	110	55	49,8 %
Helse Sør-Øst inkl. private ideelle sykehus	13 498	11 934	1 564	13,1 %	23 187	13 287	9 900	74,5 %	4 768	3 467	1 300	37,5 %
Kjøp fra andre helseregioner	-	-	-		-	-	-		-	-	-	
Kjøp fra private institusjoner	170	170	-	0,0 %	-	-	-		806	806	-	0,0 %
ISF- poeng Fritt behandlingsvalg	-	-	-		-	-	-		-	-	-	
Helse Sør-Øst inkludert kjøp (poliklinikk)	13 668	12 104	1 564	12,9 %	23 187	13 287	9 900	74,5 %	5 574	4 273	1 300	30,4 %

Aktivitet psykisk helsevern og TSB

Antall polikliniske konsultasjoner per ISF-poeng (hittil i år)

Faktisk hittil i år	Antall polikliniske konsultasjoner			Antall ISF-poeng			Antall polikliniske konsultasjoner per ISF-poeng		
	VOP	BUP	TSB	VOP	BUP	TSB	VOP	BUP	TSB
November 2017									
Akershus universitetssykehus HF	123 709	70 192	26 084	16 271	21 175	4 358	7,6	3,3	6,0
Oslo universitetssykehus HF	85 354	40 249	21 534	11 143	10 823	3 022	7,7	3,7	7,1
Sykehuset i Vestfold HF	63 204	37 338	22 399	9 219	12 541	4 061	6,9	3,0	5,5
Sykehuset Innlandet HF	101 605	44 551	21 438	13 942	13 654	3 193	7,3	3,3	6,7
Sykehuset Telemark HF	49 270	22 457	10 534	7 303	6 952	1 507	6,7	3,2	7,0
Sykehuset Østfold HF	59 754	36 438	25 968	8 303	10 715	4 390	7,2	3,4	5,9
Sørlandet sykehus HF	100 559	43 512	31 017	14 315	13 406	4 610	7,0	3,2	6,7
Vestre Viken HF	107 948	66 865	29 413	14 901	20 159	5 580	7,2	3,3	5,3
Helse Sør-Øst Foretaksgruppen	702 876	361 602	216 058	96 966	109 426	33 520	7,2	3,3	6,4
Diakonhjemmet Sykehus	39 619	11 253	7 674	4 892	3 306	928	8,1	3,4	8,3
Lovisenberg Diakonale Sykehus	65 345	19 461	8 235	9 374	5 858	1 637	7,0	3,3	5,0
Helse Sør-Øst inkl. private ideelle sykehus og private institusjoner	807 840	392 316	231 967	111 232	118 590	36 084	7,3	3,3	6,4

Aktivitet

Antall polikliniske konsultasjoner somatikk

Polikliniske konsultasjoner somatikk	Hittil i år				Årsestimat mot årsbudsjett		Endring HiÅ 2017 - 2016	
	Faktisk	Budsjett	Avvik	Avvik i prosent	Δ	Prosent	Endring	Prosent
Akershus universitetssykehus HF	271 824	266 709	5 115	1,9 %	3 250	1,1 %	12 109	4,7 %
Oslo universitetssykehus HF	767 986	770 291	-2 305	-0,3 %	-2 470	-0,3 %	10 381	1,4 %
Sunnaas sykehus HF	3 550	3 266	284	8,7 %	300	8,4 %	200	6,0 %
Sykehuset i Vestfold HF	215 982	220 873	-4 891	-2,2 %	-5 250	-2,2 %	6 195	3,0 %
Sykehuset Innlandet HF	335 037	328 054	6 983	2,1 %	6 440	1,8 %	12 839	4,0 %
Sykehuset Telemark HF	149 815	146 100	3 715	2,5 %	2 400	1,5 %	2 993	2,0 %
Sykehuset Østfold HF	226 096	218 104	7 992	3,7 %	4 900	2,1 %	12 476	5,8 %
Sørlandet sykehus HF	295 424	289 908	5 516	1,9 %	6 151	2,0 %	8 603	3,0 %
Vestre Viken HF	362 794	359 655	3 139	0,9 %	3 597	0,9 %	14 443	4,1 %
Helse Sør-Øst Foretaksgruppen	2 628 508	2 602 961	25 547	1,0 %	19 317	0,7 %	80 239	3,1 %
Betanien Hospital	23 778	21 911	1 867	8,5 %	1 100	4,6 %	1 912	8,7 %
Diakonhjemmet Sykehus	63 038	61 908	1 130	1,8 %	1 903	2,8 %	756	1,2 %
Lovisenberg Diagonale Sykehus	60 156	57 102	3 054	5,3 %	3 772	6,2 %	5 829	10,7 %
Martina Hansens Hospital	31 485	32 076	-591	-1,8 %	-522	-1,5 %	1 294	4,3 %
Revmatismesykehuset	8 746	10 815	-2 069	-19,1 %	-2 230	-19,0 %	-100	-1,1 %
Helse Sør-Øst inkl. private ideelle sykehus	2 815 711	2 786 773	28 938	1,0 %	23 340	0,8 %	89 930	3,3 %

Aktivitet

Antall polikliniske konsultasjoner psykisk helsevern og TSB (hittil i år)

November 2017 - hittil i år	VOP				BUP				TSB			
	Faktisk HiÅ	Budsjett HiÅ	Avvik	Avvik i prosent	Faktisk HiÅ	Budsjett HiÅ	Avvik	Avvik i prosent	Faktisk HiÅ	Budsjett HiÅ	Avvik	Avvik i prosent
Antall polikliniske konsultasjoner												
Akershus universitetssykehus HF	123 709	131 391	-7 682	-5,8 %	70 192	73 936	-3 744	-5,1 %	26 084	25 963	121	0,5 %
Oslo universitetssykehus HF	85 354	95 755	-10 401	-10,9 %	40 249	43 734	-3 485	-8,0 %	21 534	22 711	-1 177	-5,2 %
Sykehuset i Vestfold HF	63 204	73 861	-10 657	-14,4 %	37 338	50 760	-13 422	-26,4 %	22 399	25 469	-3 070	-12,1 %
Sykehuset Innlandet HF	101 605	111 480	-9 875	-8,9 %	44 551	51 870	-7 319	-14,1 %	21 438	25 438	-4 000	-15,7 %
Sykehuset Telemark HF	49 270	54 252	-4 982	-9,2 %	22 457	25 576	-3 119	-12,2 %	10 534	15 804	-5 270	-33,3 %
Sykehuset Østfold HF	59 754	64 509	-4 755	-7,4 %	36 438	40 941	-4 503	-11,0 %	25 968	26 003	-35	-0,1 %
Sørlandet sykehus HF	100 559	99 360	1 199	1,2 %	43 512	46 000	-2 488	-5,4 %	31 017	28 382	2 635	9,3 %
Vestre Viken HF	107 948	119 797	-11 849	-9,9 %	66 865	85 732	-18 867	-22,0 %	29 413	29 740	-327	-1,1 %
Helse Sør-Øst RHF	11 473	6 399	5 074	79,3 %					27 671	26 201	1 470	5,6 %
Helse Sør-Øst Foretaksgruppen	702 876	756 805	-53 929	-7,1 %	361 602	418 549	-56 947	-13,6 %	216 058	225 711	-9 653	-4,3 %
Diakonhjemmet Sykehus	39 619	43 230	-3 611	-8,4 %	11 253	11 954	-701	-5,9 %	7 674	8 193	-519	-6,3 %
Lovisenberg Diakonale Sykehus	65 345	72 259	-6 914	-9,6 %	19 461	20 900	-1 439	-6,9 %	8 235	9 098	-863	-9,5 %
Helse Sør-Øst inkl. private ideelle sykehus	807 840	872 294	-64 454	-7,4 %	392 316	451 403	-59 087	-13,1 %	231 967	243 002	#####	-4,5 %

Aktivitet

Antall polikliniske konsultasjoner psykisk helsevern og TSB (denne periode)

November 2017	VOP				BUP				TSB			
Antall polikliniske konsultasjoner	Faktisk	Budsjett	Avvik	Avvik i prosent	Faktisk	Budsjett	Avvik	Avvik i prosent	Faktisk	Budsjett	Avvik	Avvik i prosent
Akershus universitetssykehus HF	12 298	13 674	-1 376	-10,1 %	7 355	8 249	-894	-10,8 %	2 424	2 785	-361	-13,0 %
Oslo universitetssykehus HF	7 407	9 838	-2 431	-24,7 %	5 612	4 936	676	13,7 %	2 153	2 106	47	2,2 %
Sykehuset i Vestfold HF	6 691	7 706	-1 015	-13,2 %	4 008	5 291	-1 283	-24,2 %	2 458	2 661	-203	-7,6 %
Sykehuset Innlandet HF	10 438	11 068	-630	-5,7 %	4 384	5 362	-978	-18,2 %	2 150	2 606	-456	-17,5 %
Sykehuset Telemark HF	5 916	5 364	552	10,3 %	1 351	2 606	-1 255	-48,2 %	1 099	1 563	-464	-29,7 %
Sykehuset Østfold HF	6 222	6 674	-452	-6,8 %	3 805	4 348	-543	-12,5 %	2 681	2 674	7	0,3 %
Sørlandet sykehus HF	10 152	10 692	-540	-5,1 %	4 743	4 600	143	3,1 %	2 874	3 055	-181	-5,9 %
Vestre Viken HF	11 714	12 671	-957	-7,6 %	7 056	9 360	-2 304	-24,6 %	3 257	3 145	112	3,6 %
Helse Sør-Øst RHF	1 135	692	443	64,0 %					210	2 618	-2 408	-92,0 %
Helse Sør-Øst Foretaksgruppen	71 973	78 378	-6 405	-8,2 %	38 314	44 752	-6 438	-14,4 %	19 306	23 212	-3 906	-16,8 %
Diakonhjemmet Sykehus	4 000	4 547	-547	-12,0 %	1 371	1 322	49	3,7 %	723	886	-163	-18,4 %
Lovisenberg Diakonale Sykehus	6 304	7 472	-1 168	-15,6 %	1 825	2 239	-414	-18,5 %	784	863	-79	-9,2 %
Helse Sør-Øst inkl. private ideelle sykehus	82 277	90 397	-8 120	-9,0 %	41 510	48 313	-6 803	-14,1 %	20 813	24 961	-4 148	-16,6 %

Aktivitet

Antall polikliniske konsultasjoner VOP

Polikliniske konsultasjoner VOP	Hittil i år				Årsestimat mot årsbudsjett		Endring HiÅ 2016 - 2017	
	Faktisk	Budsjett	Avvik	Avvik i prosent	Δ	Prosent	Endring	Prosent
Akershus universitetssykehus HF	123 709	131 391	-7 682	-5,8 %	-7 070	-5,0 %	-4 058	-3,2 %
Oslo universitetssykehus HF	85 354	95 755	-10 401	-10,9 %	-12 609	-12,1 %	-10 732	-11,2 %
Sunnaas sykehus HF								
Sykehuset i Vestfold HF	63 204	73 861	-10 657	-14,4 %	-11 034	-13,8 %	-6 200	-8,9 %
Sykehuset Innlandet HF	101 605	111 480	-9 875	-8,9 %	-11 148	-9,3 %	-7 699	-7,0 %
Sykehuset Telemark HF	49 270	54 252	-4 982	-9,2 %	-6 787	-11,5 %	-3 973	-7,5 %
Sykehuset Østfold HF	59 754	64 509	-4 755	-7,4 %	-3 998	-5,7 %	-1 145	-1,9 %
Sørlandet sykehus HF	100 559	99 360	1 199	1,2 %	1 200	1,1 %	3 288	3,4 %
Vestre Viken HF	107 948	119 797	-11 849	-9,9 %	-13 090	-10,1 %	-4 300	-3,8 %
Helse Sør-Øst RHF	11 473	6 399	5 074	79,3 %	5 586	80,8 %	5 075	79,3 %
Helse Sør-Øst Foretaksgruppen	702 876	756 805	-53 929	-7,1 %	-58 950	-7,2 %	-29 744	-4,1 %
Betanien Hospital								
Diakonhjemmet Sykehus	39 619	43 230	-3 611	-8,4 %	-4 000	-8,6 %	-3 054	-7,2 %
Lovisenberg Diakonale Sykehus	65 345	72 259	-6 914	-9,6 %	-7 280	-9,4 %	-3 408	-5,0 %
Martina Hansens Hospital								
Revmatismesykehuset								
Helse Sør-Øst inkl. private ideelle sykehus	807 840	872 294	-64 454	-7,4 %	-70 230	-7,4 %	-36 206	-4,3 %

Aktivitet

Antall polikliniske konsultasjoner BUP

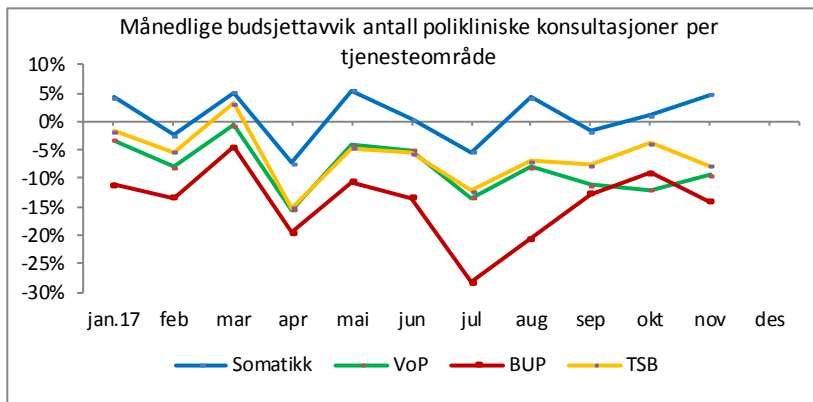
Polikliniske konsultasjoner BUP	Hittil i år				Årsestimat mot årsbudsjett		Endring HiÅ 2016 - 2017	
	Faktisk	Budsjett	Avvik	Avvik i prosent	Δ	Prosent	Endring	Prosent
Akershus universitetssykehus HF	70 192	73 936	-3 744	-5,1 %	-3 200	-4,0 %	-1 707	-2,4 %
Oslo universitetssykehus HF	40 249	43 734	-3 485	-8,0 %	-852	-1,8 %	-2 171	-5,1 %
Sunnaas sykehus HF								
Sykehuset i Vestfold HF	37 338	50 760	-13 422	-26,4 %	-14 213	-25,9 %	-11 865	-24,1 %
Sykehuset Innlandet HF	44 551	51 870	-7 319	-14,1 %	-7 957	-14,2 %	-2 170	-4,6 %
Sykehuset Telemark HF	22 457	25 576	-3 119	-12,2 %	-3 037	-11,1 %	-2 915	-11,5 %
Sykehuset Østfold HF	36 438	40 941	-4 503	-11,0 %	-4 980	-11,2 %	-2 154	-5,6 %
Sørlandet sykehus HF	43 512	46 000	-2 488	-5,4 %	-3 000	-6,0 %	-1 100	-2,5 %
Vestre Viken HF	66 865	85 732	-18 867	-22,0 %	-20 540	-22,2 %	-14 158	-17,5 %
Helse Sør-Øst RHF								
Helse Sør-Øst Foretaksgruppen	361 602	418 549	-56 947	-13,6 %	-57 779	-12,8 %	-38 240	-9,6 %
Betanien Hospital								
Diakonhjemmet Sykehus	11 253	11 954	-701	-5,9 %	-901	-7,0 %	-494	-4,2 %
Lovisenberg Diakonale Sykehus	19 461	20 900	-1 439	-6,9 %	-1 832	-8,1 %	-243	-1,2 %
Martina Hansens Hospital								
Revmatismesykehuset								
Helse Sør-Øst inkl. private ideelle sykehus	392 316	451 403	-59 087	-13,1 %	-60 512	-12,4 %	-38 977	-9,0 %

Aktivitet

Antall polikliniske konsultasjoner TSB

Polikliniske konsultasjoner TSB	Hittil i år				Årsestimat mot årsbudsjett		Endring HiÅ 2016 - 2017	
	Faktisk	Budsjett	Avvik	Avvik i prosent	Δ	Prosent	Endring	Prosent
Akershus universitetssykehus HF	26 084	25 963	121	0,5 %	500	1,8 %	958	3,8 %
Oslo universitetssykehus HF	21 534	22 711	-1 177	-5,2 %	-2 106	-8,6 %	-439	-2,0 %
Sunnaas sykehus HF								
Sykehuset i Vestfold HF	22 399	25 469	-3 070	-12,1 %	-3 188	-11,6 %	-128	-0,6 %
Sykehuset Innlandet HF	21 438	25 438	-4 000	-15,7 %	-4 362	-15,8 %	-3 262	-13,2 %
Sykehuset Telemark HF	10 534	15 804	-5 270	-33,3 %	-6 101	-35,5 %	-4 649	-30,6 %
Sykehuset Østfold HF	25 968	26 003	-35	-0,1 %	0	0,0 %	976	3,9 %
Sørlandet sykehus HF	31 017	28 382	2 635	9,3 %	2 650	8,6 %	3 017	10,8 %
Vestre Viken HF	29 413	29 740	-327	-1,1 %	-670	-2,1 %	1 125	4,0 %
Helse Sør-Øst RHF	27 671	26 201	1 470	5,6 %	4 600	16,3 %	1 008	3,8 %
Helse Sør-Øst Foretaksgruppen	216 058	225 711	-9 653	-4,3 %	-8 677	-3,6 %	-1 394	-0,6 %
Betanien Hospital								
Diakonhjemmet Sykehus	7 674	8 193	-519	-6,3 %	-550	-6,2 %	-463	-5,7 %
Lovisenberg Diakonale Sykehus	8 235	9 098	-863	-9,5 %	-1 012	-10,3 %	-470	-5,4 %
Martina Hansens Hospital								
Revmatismesykehuset								
Helse Sør-Øst inkl. private ideelle sykehus	231 967	243 002	-11 035	-4,5 %	-10 239	-3,9 %	-2 327	-1,0 %

Aktivitet (døgn, dag og poliklinikk) - alle tjenesteområder



Antall behandlinger	November 2017				Hittil i år				Endring HiÅ 2016 2017		Årsestimat mot årsbudsjett	
	Faktisk	Budsjett	Avvik	Avvik i prosent	Faktisk	Budsjett	Avvik	Avvik i prosent	Δ	Prosent	Δ	Prosent
Somatikk												
Antall utskrivninger døgnbehandling	42 037	42 230	- 193	-0,5 %	450 150	456 805	-6 655	-1,5 %	-3 484	-0,8 %	-6 562	-1,3 %
Antall liggedøgn døgnbehandling	157 555	160 288	-2 733	-1,7 %	1 691 203	1 720 974	-29 771	-1,7 %	-18 381	-1,1 %	-32 538	-1,7 %
Antall oppholdsdager dagbehandling	28 601	28 615	- 14	0,0 %	285 634	290 473	-4 839	-1,7 %	6 562	2,4 %	-3 699	-1,2 %
Antall inntektsgivende polikliniske konsultasjoner	284 923	272 140	12 783	4,7 %	2 815 711	2 786 773	28 938	1,0 %	89 930	3,3 %	23 340	0,8 %
VoP - Psykisk helsevern for voksne												
Antall utskrivninger døgnbehandling	2 196	2 165	31	1,4 %	23 786	23 542	244	1,0 %	- 369	-1,5 %	443	1,7 %
Antall liggedøgn døgnbehandling	46 028	49 748	-3 720	-7,5 %	529 121	537 319	-8 198	-1,5 %	-17 256	-3,2 %	-9 287	-1,6 %
Antall oppholdsdager dagbehandling	24	131	- 107	-81,7 %	324	1 309	- 985	-75,3 %	- 12	-3,6 %	- 828	-57,5 %
Antall inntektsgivende polikliniske konsultasjoner	82 277	90 397	-8 120	-9,0 %	807 840	872 294	-64 454	-7,4 %	-36 206	-4,3 %	-70 230	-7,4 %
BUP - Psykisk helsevern for barn og unge												
Antall utskrivninger døgnbehandling	132	108	24	21,9 %	1 275	1 078	197	18,3 %	113	9,7 %	205	17,3 %
Antall liggedøgn døgnbehandling	1 997	4 279	-2 282	-53,3 %	50 272	45 098	5 173	11,5 %	6 328	14,4 %	7 119	14,6 %
Antall oppholdsdager dagbehandling	- 320	338	- 658	-194,6 %	3 840	3 391	449	13,3 %	-1 548	-28,7 %	482	13,0 %
Antall inntektsgivende polikliniske konsultasjoner	41 510	48 313	-6 803	-14,1 %	392 316	451 403	-59 087	-13,1 %	-38 977	-9,0 %	-60 512	-12,4 %
TSB - Tverrfaglig spesialisert behandling av rusmiddelavhengige												
Antall utskrivninger døgnbehandling	661	685	- 24	-3,5 %	7 665	7 592	73	1,0 %	-1 174	-13,3 %	131	1,6 %
Antall liggedøgn døgnbehandling	30 718	32 732	-2 014	-6,2 %	348 402	358 975	-10 572	-2,9 %	-7 171	-2,0 %	- 336	-0,1 %
Antall oppholdsdager dagbehandling	142	112	30	26,8 %	1 086	1 232	- 146	-11,9 %	- 262	-19,4 %	5	0,4 %
Antall inntektsgivende polikliniske konsultasjoner	20 813	24 961	-4 148	-16,6 %	231 967	243 002	-11 035	-4,5 %	-2 327	-1,0 %	-10 239	-3,9 %

Poliklinikk – budsjettavvik hittil i år

Alle tjenesteområder

Polikliniske konsultasjoner per tjenesteområde - budsjettavvik per foretak HiÅ	SOM		VOP		BUP		TSB	
	Avvik	Prosent	Avvik	Prosent	Avvik	Prosent	Avvik	Prosent
Akershus universitetssykehus HF	5 115	1,9%	-7 682	-5,8%	-3 744	-5,1%	121	0,5%
Oslo universitetssykehus HF	-2 305	-0,3%	-10 401	-10,9%	-3 485	-8,0%	-1 177	-5,2%
Sunnaas sykehus HF	284	8,7%						
Sykehuset i Vestfold HF	-4 891	-2,2%	-10 657	-14,4%	-13 422	-26,4%	-3 070	-12,1%
Sykehuset Innlandet HF	6 983	2,1%	-9 875	-8,9%	-7 319	-14,1%	-4 000	-15,7%
Sykehuset Telemark HF	3 715	2,5%	-4 982	-9,2%	-3 119	-12,2%	-5 270	-33,3%
Sykehuset Østfold HF	7 992	3,7%	-4 755	-7,4%	-4 503	-11,0%	- 35	-0,1%
Sørlandet sykehus HF	5 516	1,9%	1 199	1,2%	-2 488	-5,4%	2 635	9,3%
Vestre Viken HF	3 139	0,9%	-11 849	-9,9%	-18 867	-22,0%	- 327	-1,1%
Helse Sør-Øst RHF			5 074	79,3%	0		1 470	5,6%
Helse Sør-Øst foretaksgruppen	25 547	1,0%	-53 929	-7,1%	-56 947	-13,6%	-9 653	-4,3%
Betanien Hospital	1 867	8,5%						
Diakonhjemmet Sykehus	1 130	1,8%	-3 611	-8,4%	- 701	-5,9%	- 519	-6,3%
Lovisenberg Diakonale Sykehus	3 054	5,3%	-6 914	-9,6%	-1 439	-6,9%	- 863	-9,5%
Martina Hansens Hospital	- 591	-1,8%						
Revmatismesykehuset	-2 069	-19,1%						
Helse Sør-Øst inkl. private ideelle sykehus	28 938	1,0%	-64 454	-7,4%	-59 087	-13,1%	-11 035	-4,5%

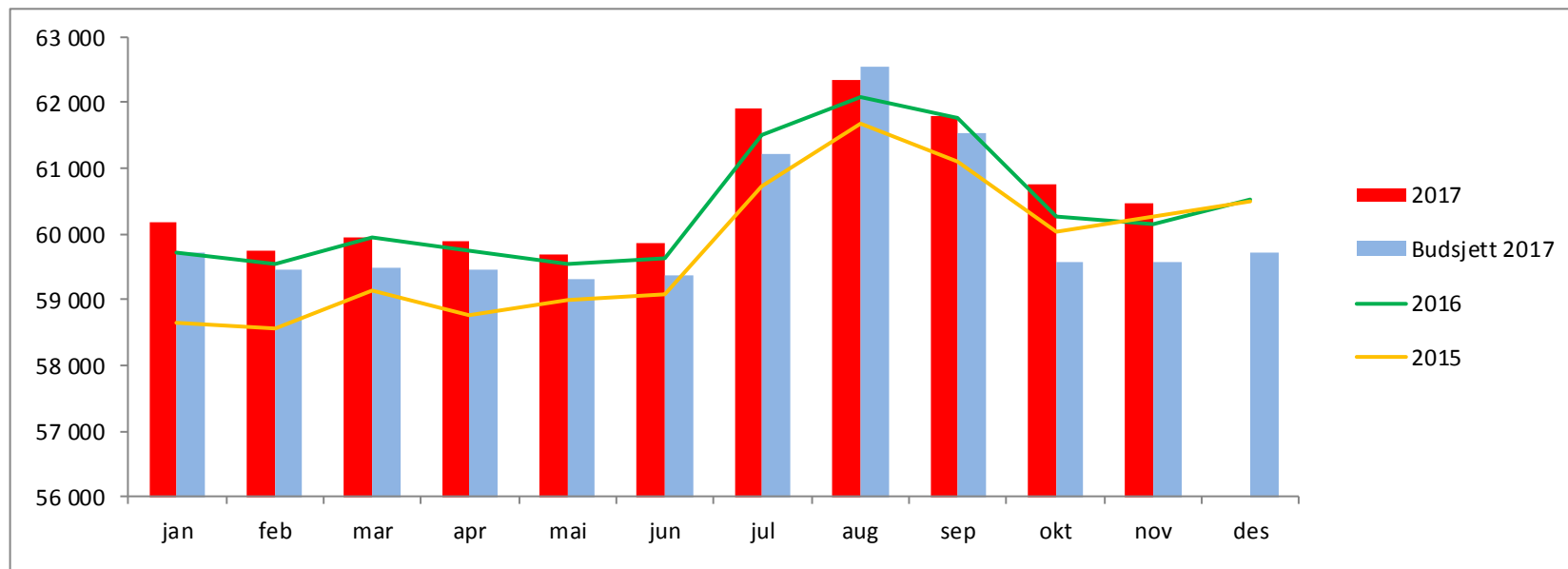
ISF-poeng psykisk helsevern og TSB – budsjettavvik hittil i år

«Sørge for»-ansvaret per utfører (hittil i år)

November 2017 - hittil i år	VOP				BUP				TSB			
	Faktisk HiÅ	Budsjett HiÅ	Avvik	Avvik i prosent	Faktisk HiÅ	Budsjett HiÅ	Avvik	Avvik i prosent	Faktisk HiÅ	Budsjett HiÅ	Avvik	Avvik i prosent
ISF-poeng												
Akershus universitetssykehus HF	16 235	19 041	-2 807	-14,7 %	21 153	21 216	-63	-0,3 %	4 346	4 042	305	7,5 %
Oslo universitetssykehus HF	11 022	11 921	-899	-7,5 %	10 615	12 071	-1 456	-12,1 %	3 012	2 573	439	17,1 %
Sykehuset i Vestfold HF	9 219	9 585	-366	-3,8 %	12 541	12 856	-315	-2,5 %	4 061	4 634	-573	-12,4 %
Sykehuset Innlandet HF	13 942	14 903	-962	-6,5 %	13 654	15 266	-1 612	-10,6 %	3 193	3 390	-197	-5,8 %
Sykehuset Telemark HF	7 303	7 322	-18	-0,3 %	6 952	7 808	-855	-11,0 %	1 507	2 132	-625	-29,3 %
Sykehuset Østfold HF	8 291	10 194	-1 903	-18,7 %	10 700	10 231	469	4,6 %	4 374	4 662	-287	-6,2 %
Sørlandet sykehus HF	14 315	13 496	818	6,1 %	13 406	13 400	6	0,0 %	4 610	4 073	537	13,2 %
Vestre Viken HF	14 901	16 433	-1 533	-9,3 %	20 159	23 263	-3 104	-13,3 %	5 580	6 119	-539	-8,8 %
Helse Sør-Øst Foretaksgruppen	95 227	102 896	-7 668	-7,5 %	109 181	116 111	-6 930	-6,0 %	30 683	31 624	-940	-3,0 %
Diakonhjemmet Sykehus	4 845	4 643	202	4,3 %	3 303	2 839	464	16,3 %	918	879	39	4,4 %
Lovisenberg Diakonale Sykehus	9 374	8 640	734	8,5 %	5 858	5 546	312	5,6 %	1 637	964	673	69,8 %
Helse Sør-Øst inkl. private ideelle sykehus	109 446	116 179	-6 733	-5,8 %	118 342	124 496	-6 154	-4,9 %	33 238	33 467	-229	-0,7 %
Kjøp fra andre helseregioner	-	-	-		-	-	-		-	-	-	
Kjøp fra private institusjoner	1 570	1 570	-	0,0 %	-	-	-		2 799	2 799	-	0,0 %
ISF- poeng Fritt behandlingsvalg	-	-	-		-	-	-		-	-	-	
Helse Sør-Øst inkludert kjøp (poliklinikk)	111 016	117 749	-6 733	-5,7 %	118 342	124 496	-6 154	-4,9 %	36 037	36 266	-229	-0,6 %

Antall polikliniske konsultasjoner per ISF-poeng - hittil i år

Faktisk hittil i år	Antall polikliniske konsultasjoner			Antall ISF-poeng			Antall polikliniske konsultasjoner per ISF-poeng		
	VOP	BUP	TSB	VOP	BUP	TSB	VOP	BUP	TSB
November 2017									
Akershus universitetssykehus HF	123 709	70 192	26 084	16 271	21 175	4 358	7,6	3,3	6,0
Oslo universitetssykehus HF	85 354	40 249	21 534	11 143	10 823	3 022	7,7	3,7	7,1
Sykehuset i Vestfold HF	63 204	37 338	22 399	9 219	12 541	4 061	6,9	3,0	5,5
Sykehuset Innlandet HF	101 605	44 551	21 438	13 942	13 654	3 193	7,3	3,3	6,7
Sykehuset Telemark HF	49 270	22 457	10 534	7 303	6 952	1 507	6,7	3,2	7,0
Sykehuset Østfold HF	59 754	36 438	25 968	8 303	10 715	4 390	7,2	3,4	5,9
Sørlandet sykehus HF	100 559	43 512	31 017	14 315	13 406	4 610	7,0	3,2	6,7
Vestre Viken HF	107 948	66 865	29 413	14 901	20 159	5 580	7,2	3,3	5,3
Helse Sør-Øst Foretaksgruppen	702 876	361 602	216 058	96 966	109 426	33 520	7,2	3,3	6,4
Diakonhjemmet Sykehus	39 619	11 253	7 674	4 892	3 306	928	8,1	3,4	8,3
Lovisenberg Diakonale Sykehus	65 345	19 461	8 235	9 374	5 858	1 637	7,0	3,3	5,0
Helse Sør-Øst inkl. private ideelle sykehus og private institusjoner	807 840	392 316	231 967	111 232	118 590	36 084	7,3	3,3	6,4

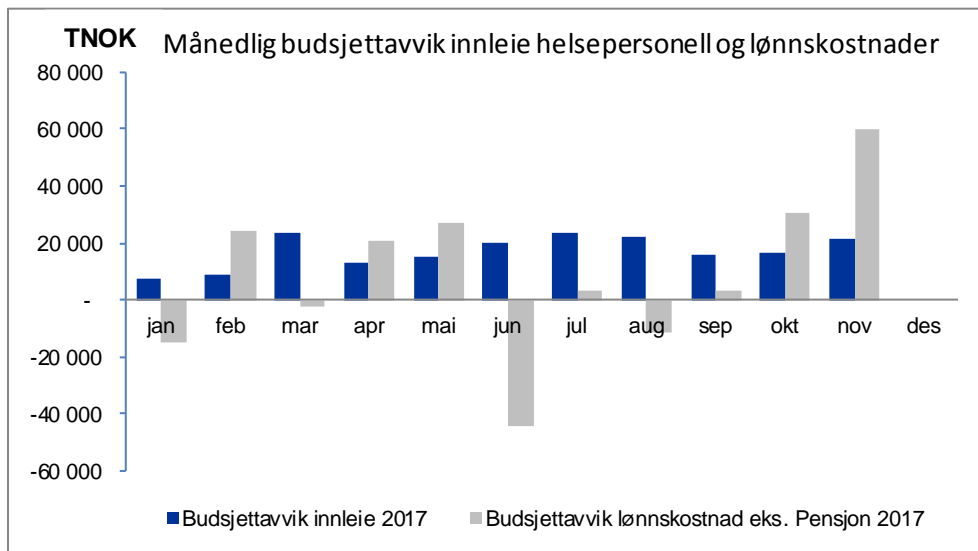
Månedsværk

Med brutto månedsværk menes: All arbeidstid som er utbetalt omgjort til månedsværk. Alle som har mottatt lønn ligger inne i dette tallet. Dvs faste ansatte, vikarer, engasjement, ansatte som har permisjon med lønn, utvida arbeidstid leger, timelønn/merarbeid og overtid lønnet av foretaksgruppen. Ved Oslo universitetssykehus er det fra 1.1.2017 inntatt 220 månedsværk som følge av virksomhetsoverdragelse knyttet til rettsmedisinske fag fra Folkehelseinstituttet.

Brutto månedsværk	November 2017				Hittil i år per nov (snitt)				HiÅ 2016 - 2017 per nov		Totalt antall ansatte per nov (snitt)
	Faktisk	Budsjett	Avvik	Avvik i %	Faktisk	Budsjett	Avvik	Avvik i %	Endring 2016 - 2017	%-vis endring	
Akershus universitetssykehus HF	6 640	6 585	55	0,8 %	6 658	6 623	36	0,5 %	57	0,9%	8 906
Oslo universitetssykehus HF	18 918	18 534	384	2,1 %	18 867	18 555	313	1,7 %	364	2,0%	23 354
Sunnaas sykehus HF	561	562	- 1	-0,2 %	561	564	- 4	-0,6 %	- 13	-2,2%	767
Sykehusapotekene HF	689	705	- 16	-2,2 %	694	699	- 6	-0,8 %	9	1,3%	833
Sykehuset i Vestfold HF	4 118	4 102	15	0,4 %	4 115	4 145	- 30	-0,7 %	- 20	-0,5%	5 357
Sykehuset Innlandet HF	7 427	7 283	144	2,0 %	7 455	7 432	23	0,3 %	- 48	-0,6%	9 993
Sykehuset Telemark HF	2 961	2 963	- 2	-0,1 %	2 998	3 004	- 6	-0,2 %	- 68	-2,2%	3 906
Sykehuset Østfold HF	4 867	4 729	138	2,9 %	4 847	4 806	42	0,9 %	- 78	-1,6%	6 785
Sykehuspartner HF	1 363	1 276	87	6,8 %	1 382	1 327	55	4,1 %	- 53	-3,7%	1 409
Sørlandet sykehus HF	5 655	5 538	117	2,1 %	5 674	5 599	75	1,3 %	63	1,1%	7 349
Vestre Viken HF	7 109	7 118	- 9	-0,1 %	7 185	7 185	0	0,0 %	29	0,4%	9 377
Helse Sør-Øst RHF	156	170	- 15	-8,5 %	159	172	- 12	-7,3 %	- 1	-0,4%	173
Helse Sør-Øst Foretaksgruppen	60 464	59 565	898	1,5 %	60 595	60 109	486	0,8 %	241	0,4%	78 211

Bemanning

Innleie helsepersonell - og lønnskostnader

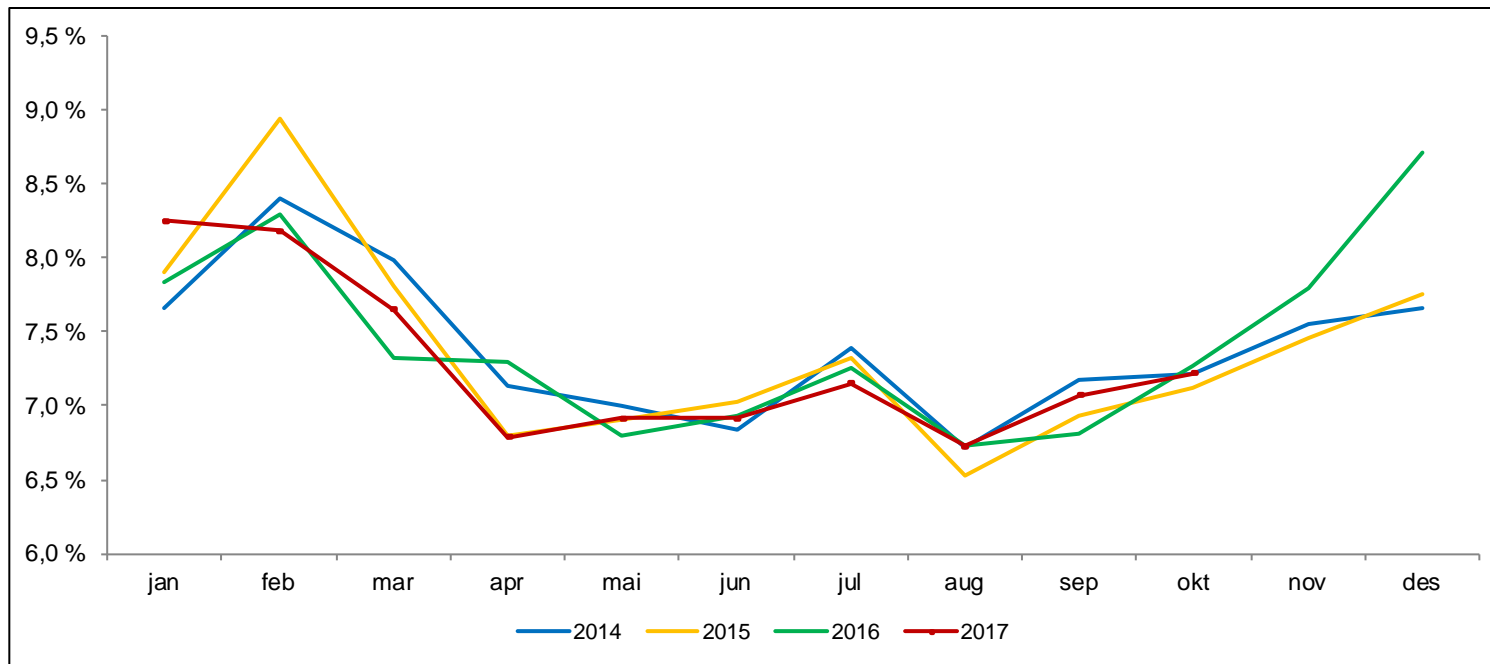


Foretak	Innleie helsepersonell hittil i år				Lønnskostnad eks. pensjon hittil i år				Avvik HiÅ innleie og lønn	
	Faktisk	Budsjett	Avvik	Avvik i %	Faktisk	Budsjett	Avvik	Avvik i %	Sum	Avvik i %
Akershus universitetssykehus HF	64 335	27 201	37 134	136,5 %	4 033 269	4 009 329	23 940	0,6 %	61 074	1,5 %
Oslo universitetssykehus HF	194 365	143 347	51 018	35,6 %	11 930 806	11 841 499	89 307	0,8 %	140 325	1,2 %
Sunnaas sykehus HF	0	0	0	0,0 %	319 063	329 494	-10 432	-3,2 %	-10 432	-3,3 %
Sykehusapotekene HF	0	0	0	0,0 %	374 717	389 641	-14 924	-3,8 %	-14 924	-4,0 %
Sykehuset i Vestfold HF	12 507	11 369	1 137	10,0 %	2 408 537	2 460 940	-52 403	-2,1 %	-51 265	-2,1 %
Sykehuset Innlandet HF	56 262	21 276	34 986	164,4 %	4 324 151	4 309 327	14 824	0,3 %	49 810	1,1 %
Sykehuset Telemark HF	17 779	4 906	12 874	262,4 %	1 781 321	1 801 711	-20 390	-1,1 %	-7 517	-0,4 %
Sykehuset Østfold HF	40 003	6 807	33 196	487,7 %	2 812 168	2 765 732	46 436	1,7 %	79 632	2,8 %
Sykehuspartner HF	0	0	0	0,0 %	846 996	819 515	27 481	3,4 %	27 481	3,2 %
Sørlandet sykehus HF	32 705	27 806	4 899	17,6 %	3 256 962	3 244 529	12 433	0,4 %	17 333	0,5 %
Vestre Viken HF	35 903	23 854	12 049	50,5 %	4 337 911	4 340 991	-3 080	-0,1 %	8 969	0,2 %
Helse Sør-Øst RHF	0	0	0	0,0 %	154 199	170 958	-16 759	-9,8 %	-16 759	-10,9 %
Helse Sør-Øst Foretaksgruppen	453 860	266 566	187 294	70,3 %	36 580 100	36 483 665	96 434	0,3 %	283 728	0,8 %

Lønnskostnad eks. pensjon defineres som sum av alle lønnskostnader med unntak av pensjonskostnader.

Bemanning

Sykefravær



Bemanning

Sykefravær per foretak

Helseforetak	Sykefravær					
	Oktober 2017	Oktober 2016	Oktober 2015	Hittil i år 2017	Hittil i år 2016	Hittil i år 2015
Akershus universitetssykehus HF	7,5 %	8,0 %	8,1 %	7,8 %	8,1 %	8,3 %
Oslo universitetssykehus HF	7,2 %	7,3 %	7,4 %	7,3 %	7,3 %	7,5 %
Sunnaas sykehus HF	7,5 %	7,4 %	7,6 %	8,6 %	7,1 %	6,5 %
Sykehusapotekene HF	7,3 %	8,0 %	8,2 %	6,7 %	6,5 %	9,0 %
Sykehuset i Vestfold HF	7,1 %	7,0 %	7,0 %	7,1 %	6,8 %	6,9 %
Sykehuset Innlandet HF	7,4 %	7,6 %	7,0 %	7,6 %	7,3 %	7,3 %
Sykehuset Telemark HF	7,4 %	6,5 %	6,8 %	6,6 %	6,8 %	7,0 %
Sykehuset Østfold HF	7,5 %	7,8 %	7,3 %	7,5 %	8,1 %	7,5 %
Sykehuspartner HF	5,6 %	6,4 %		5,6 %	6,3 %	
Sørlandet sykehus HF	6,9 %	6,4 %	6,4 %	6,8 %	6,5 %	6,5 %
Vestre Viken HF	7,4 %	7,3 %	6,9 %	7,7 %	7,2 %	7,4 %
Helse Sør-Øst Sykehuspartner			4,8 %			5,2 %
Helse Sør-Øst RHF	2,4 %	2,7 %	1,9 %	2,6 %	3,4 %	2,7 %
Helse Sør-Øst Foretaksgruppen	7,2 %	7,3 %	7,1 %	7,3 %	7,3 %	7,3 %

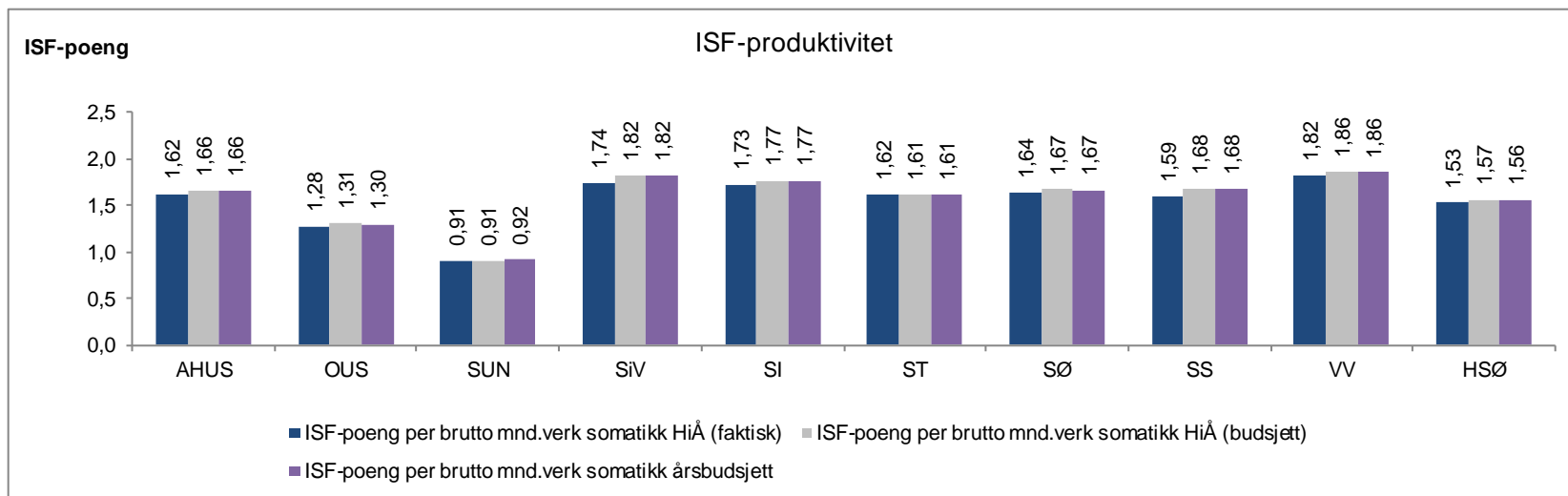
Bemanning

Fast ansatte - deltid

Helseforetak	Fast ansatte					
	Totalt antall fast ansatte	Herav deltid	Andel deltid	Gj.snittlig juridisk stillingsprosent	Korrigert andel deltid	Gj.snittlig korr. stillingsprosent
Akershus universitetssykehus HF	6 119	1 553	25,4 %	90,5 %	21,9 %	91,5 %
Oslo universitetssykehus HF	16 619	2 642	15,9 %	93,8 %	14,0 %	94,4 %
Sunnaas sykehus HF	510	113	22,2 %	91,5 %	18,8 %	92,8 %
Sykehusapotekene HF	714	129	18,1 %	95,4 %	10,1 %	97,3 %
Sykehuset i Vestfold HF	4 199	1 543	36,7 %	86,7 %	31,1 %	88,5 %
Sykehuset Innlandet HF	7 184	2 702	37,6 %	87,4 %	30,6 %	89,6 %
Sykehuset Telemark HF	2 926	1 109	37,9 %	87,7 %	32,8 %	89,3 %
Sykehuset Østfold HF	4 798	1 886	39,3 %	86,2 %	35,1 %	87,5 %
Sykehuspartner HF	1 358	29	2,1 %	99,1 %	1,9 %	99,2 %
Sørlandet sykehus HF	5 343	1 987	37,2 %	86,7 %	29,9 %	89,0 %
Vestre Viken HF	6 640	2 176	32,8 %	89,2 %	28,9 %	90,4 %
Helse Sør-Øst RHF	157	2	1,3 %	99,6 %	0,6 %	99,7 %
Helse Sør-Øst Foretaksgruppen	56 567	15 871	28,1 %	90,1 %	23,9 %	91,3 %

Kolonnen korrigert andel deltid viser andel deltidsansatte fratrukket de som arbeider deltid på grunn av ulike individuelle forhold som det ikke er aktuelt å endre for eksempel rettighetspermisjoner, delvis uførepensjon og godkjente bierverv ved høgskole /universitet. Denne indikatoren gir derfor uttrykk for potensialet for reduksjon av det samlede deltidsomfanget. Forskjellen mellom totalt antall ansatte og totalt antall fast ansatte består i midlertidige ansatte. Midlertidige ansatte er igjen delt inn i vikarer, utdanningsstillinger, timelønnede og engasjementer.

ISF-produktivitet somatikk hittil i år

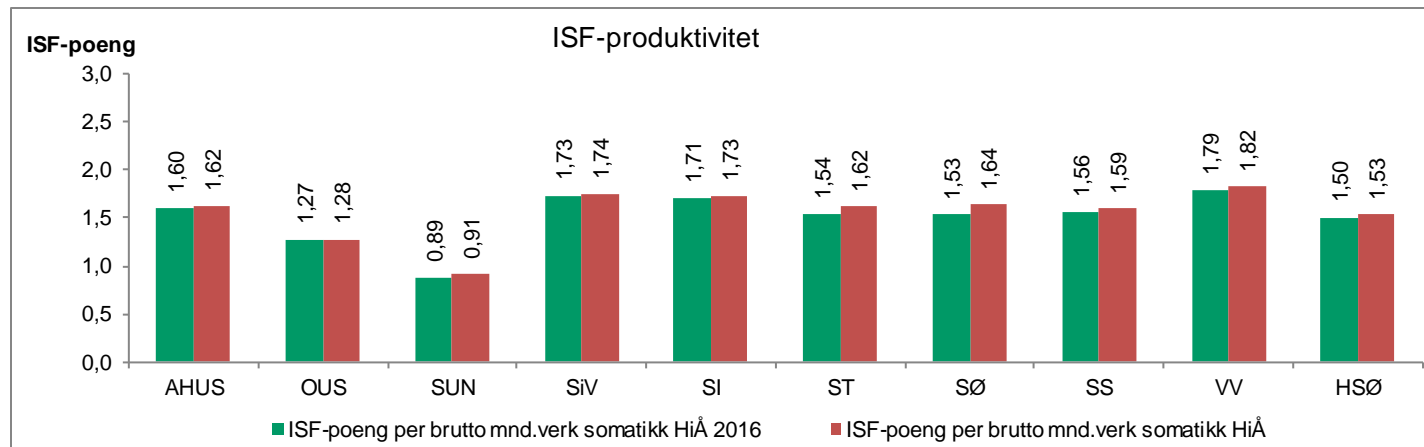


ISF-produktivitet	Aktivitet utført i eget foretak HiÅ (faktisk)	Aktivitet utført i eget foretak HiÅ (budsjett)	Brutto mnd.verk somatikk gjennomsnitt HiÅ (faktisk)	Brutto mnd.verk somatikk gjennomsnitt HiÅ (budsjett)	ISF-poeng per brutto mnd.verk somatikk HiÅ (faktisk)	ISF-poeng per brutto mnd.verk somatikk HiÅ (budsjett)	Avvik mot budsjett	ISF-poeng per brutto mnd.verk somatikk årsbudsjett
Akershus universitetssykehus HF	81 409	82 702	4 559	4 530	1,62	1,66	-0,04	1,66
Oslo universitetssykehus HF	216 136	215 996	15 370	15 041	1,28	1,31	-0,03	1,30
Sunnaas sykehus HF	5 642	5 637	561	564	0,91	0,91	0,01	0,92
Sykehuset i Vestfold HF	51 340	53 533	2 678	2 668	1,74	1,82	-0,08	1,82
Sykehuset Innlandet HF	92 115	93 502	4 841	4 805	1,73	1,77	-0,04	1,77
Sykehuset Telemark HF	37 452	37 212	2 107	2 096	1,62	1,61	0,00	1,61
Sykehuset Østfold HF	58 056	58 233	3 224	3 168	1,64	1,67	-0,03	1,67
Sørlandet sykehus HF	66 941	69 366	3 821	3 753	1,59	1,68	-0,09	1,68
Vestre Viken HF	96 711	97 200	4 822	4 753	1,82	1,86	-0,04	1,86
Helse Sør-Øst Foretaksgruppen	705 802	713 380	41 983	41 376	1,53	1,57	-0,04	1,56

Produktivitet = ISF-poeng utført i eget helseforetak per brutto månedsværk i somatikk.

Fra og med 2016 følger fordelingen av månedsværk knyttet til administrasjon og andre fellesressurser på tjenesteområde samme metodikk som fordelingen av kostnader og inntekter. Det innebærer at alle fellesressurser (administrasjon, teknisk personell, renholdspersonell mv.) skal fordeles ut på det enkelte tjenesteområde/funksjon. I kategorien Annet skal det kun være bemanning knyttet til personalboliger og personalbarnehage.

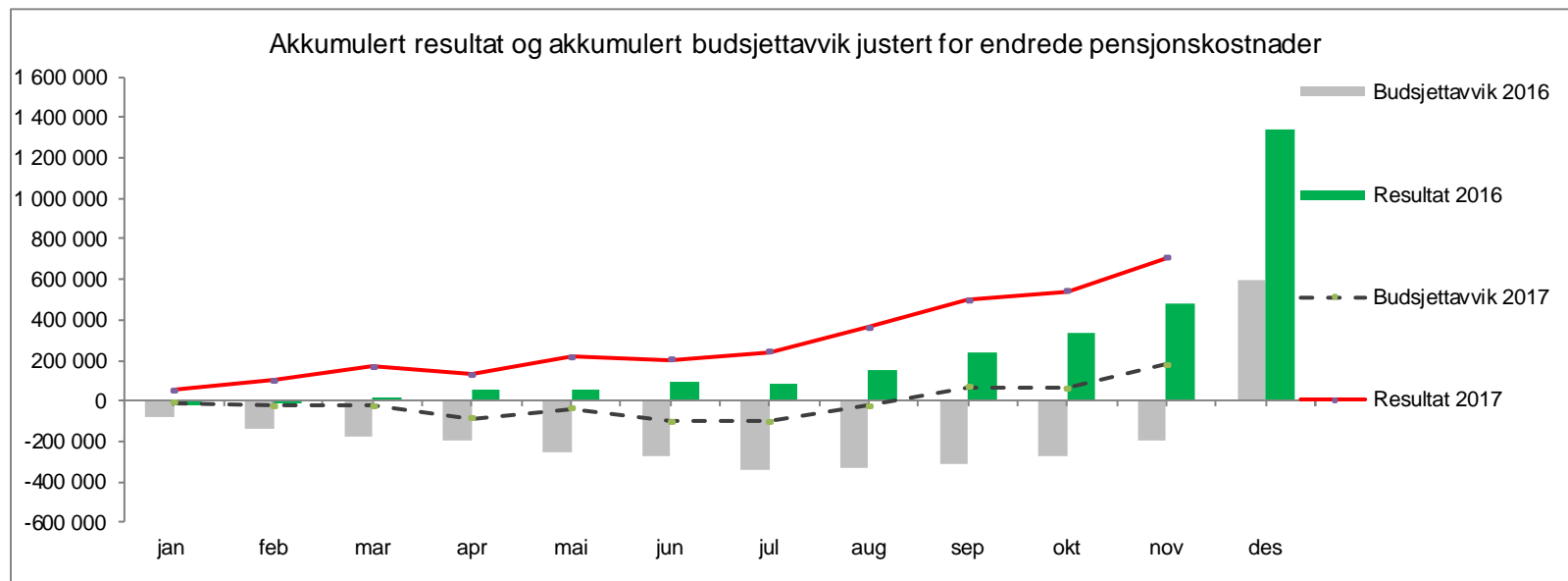
ISF-produktivitet somatikk hittil i år 2016 og 2017



ISF-produktivitet	Aktivitet utført i eget foretak HiÅ	Aktivitet utført i eget foretak HiÅ 2016	Brutto mnd.verk somatikk gjennomsnitt HiÅ	Brutto mnd.verk somatikk gjennomsnitt HiÅ 2016	ISF-poeng per brutto mnd.verk somatikk HiÅ	ISF-poeng per brutto mnd.verk somatikk HiÅ 2016
Akershus universitetssykehus HF	81 409	79 890	4 559	4 527	1,62	1,60
Oslo universitetssykehus HF	216 136	210 868	15 370	15 036	1,28	1,27
Sunnaas sykehus HF	5 642	5 589	561	573	0,91	0,89
Sykehuset i Vestfold HF	51 340	50 855	2 678	2 670	1,74	1,73
Sykehuset Innlandet HF	92 115	91 073	4 841	4 848	1,73	1,71
Sykehuset Telemark HF	37 452	36 448	2 107	2 156	1,62	1,54
Sykehuset Østfold HF	58 056	54 672	3 224	3 248	1,64	1,53
Sørlandet sykehus HF	66 941	64 980	3 821	3 783	1,59	1,56
Vestre Viken HF	96 711	93 303	4 822	4 751	1,82	1,79
Helse Sør-Øst Foretaksgruppen	705 802	687 677	41 983	41 592	1,53	1,50

Resultat

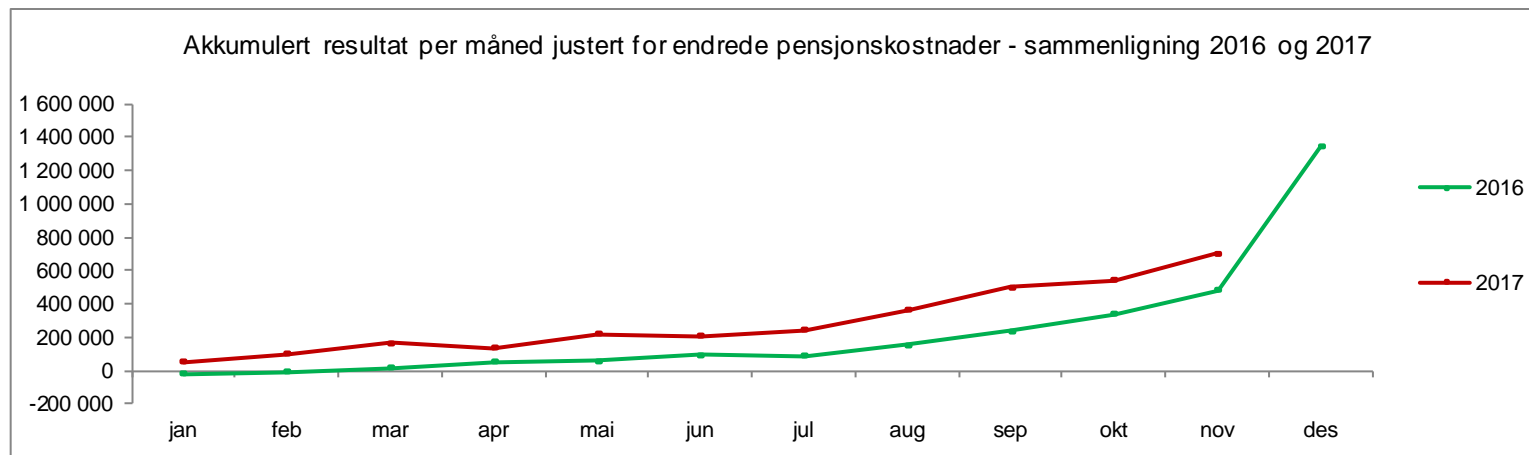
Per foretak



Resultat	Denne periode		Forrige periode		Hittil i år		Årsestimat vs. Årsbudsjett		
	Faktisk	Budsjett-avvik	Faktisk	Budsjett-avvik	Faktisk	Budsjett-avvik	Estimat	Budsjett	Avvik
Akershus universitetssykehus HF	2 945	-9 056	-7 295	-19 296	-5 719	-137 723	0	144 000	-144 000
Oslo universitetssykehus HF	12 248	-8 585	29 718	8 885	201 711	-27 455	250 000	250 000	0
Sunnaas sykehus HF	2 944	1 194	2 041	291	37 787	18 536	33 000	21 000	12 000
Sykehusapotekene HF	2 935	147	6 217	3 246	55 470	19 350	58 000	38 000	20 000
Sykehuset i Vestfold HF	13 085	6 012	7 114	41	85 144	7 235	95 000	85 000	10 000
Sykehuset Innlandet HF	1 664	-5 003	-3 942	-10 608	58 498	-14 835	80 000	80 000	0
Sykehuset Telemark HF	3 125	5 208	910	2 993	-15 841	7 076	-15 000	-25 000	10 000
Sykehuset Østfold HF	-36 636	-14 636	-40 152	-18 151	-282 923	-40 923	-314 000	-264 000	-50 000
Sykehuspartner HF	-10 582	15 589	-7 387	21 429	-242 160	53 735	-251 000	-333 000	82 000
Sørlandet sykehus HF	18 248	11 581	6 153	-513	74 340	1 006	80 000	80 000	0
Vestre Viken HF	30 507	8 424	-58 610	-80 693	94 407	-148 509	174 000	265 000	-91 000
Helse Sør-Øst RHF	122 029	103 696	107 850	89 517	642 614	440 948	700 000	220 000	480 000
Sum Helse Sør-Øst	162 512	114 572	42 617	-2 861	703 328	178 441	890 000	561 000	329 000

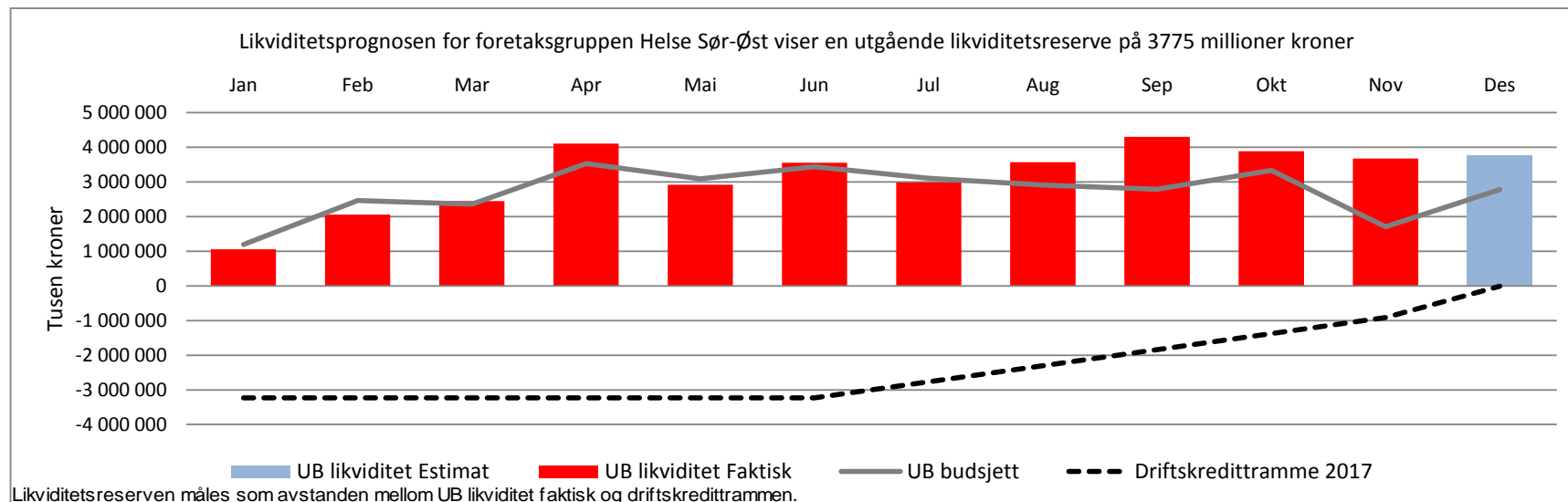
Resultat

Per foretak, endring 2016 til 2017



Resultat	Denne periode			Hittil i år per nov			Budsjettavvik hittil i år		
	2017	2016	Endring 2016-2017	2017	2016	Endring 2016-2017	2017	2016	Endring 2016-2017
Akershus universitetssykehus HF	2 945	2 255	690	-5 719	2 994	-8 713	-137 723	-129 007	-8 717
Oslo universitetssykehus HF	12 248	15 493	-3 245	201 711	71 954	129 757	-27 455	-134 296	106 841
Sunnaas sykehus HF	2 944	- 237	3 181	37 787	26 061	11 725	18 536	6 079	12 457
Sykehusapotekene HF	2 935	3 859	- 925	55 470	48 134	7 336	19 350	23 584	-4 234
Sykehuset i Vestfold HF	13 085	7 394	5 691	85 144	49 333	35 811	7 235	3 499	3 736
Sykehuset Innlandet HF	1 664	11 504	-9 841	58 498	29 103	29 395	-14 835	-16 730	1 895
Sykehuset Telemark HF	3 125	-3 357	6 481	-15 841	-60 611	44 770	7 076	-74 361	81 437
Sykehuset Østfold HF	-36 636	-27 831	-8 805	-282 923	-367 840	84 918	-40 923	-136 841	95 918
Sykehuspartner HF	-10 582	-11 520	939	-242 160	32 245	-274 405	53 735	21 337	32 398
Sørlandet sykehus HF	18 248	7 288	10 960	74 340	61 977	12 363	1 006	-20 523	21 530
Vestre Viken HF	30 507	6 559	23 948	94 407	121 093	-26 686	-148 509	-16 407	-132 102
Helse Sør-Øst RHF	122 029	132 235	-10 205	642 614	468 822	173 792	440 948	276 323	164 625
Sum Helse Sør-Øst	162 512	143 643	18 869	703 328	483 264	220 064	178 441	-197 344	375 785

Likviditetsutvikling per november



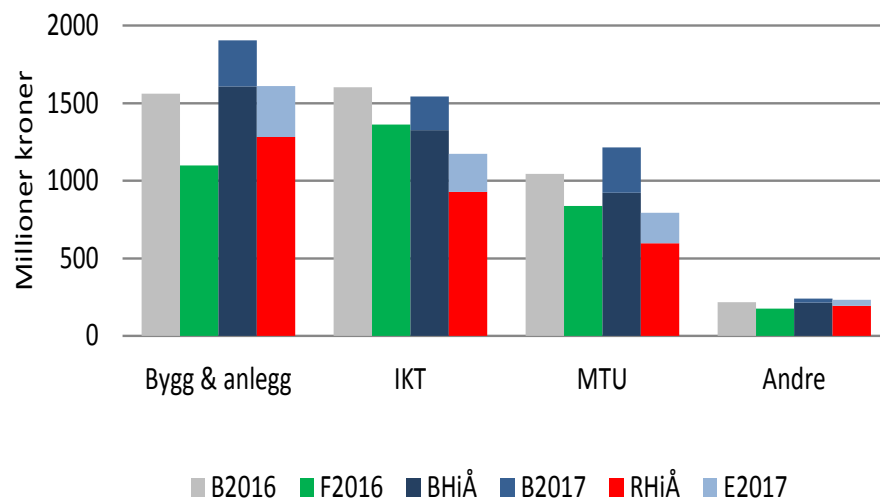
Helse Sør-Øst Foretaksgruppen	November 2017
Bankinnskudd alle banker	4 528 000
Hvorav forskudd fra HOD	-
Trukket driftskreditt i Norges Bank	-856 000
Netto bankbeholdning	3 672 000
Innskudd bank fratrukket forskudd	4 528 000
Ubenyttet trekk på driftskreditrammen i Norges Bank	56 000
Reell likviditetsreserve	4 584 000

Innvilget driftskredittramme i Norges Bank 912 000

Investeringer – Hittil i år og årsestimat

□

Investeringer per kategori



Investeringer pr kategori	RHiÅ	BHiÅ	Avvik	E2017	B2017	Avvik
Bygg & anlegg	1 282 000	1 608 000	-326 000	1 610 000	1 904 000	-294 000
IKT	927 000	1 325 000	-398 000	1 173 000	1 544 000	-371 000
MTU	597 000	924 000	-327 000	794 000	1 214 000	-420 000
Andre	193 000	215 000	-22 000	232 000	241 000	-9 000
Sum	2 999 000	4 072 000	-1 073 000	3 810 000	4 904 000	-1 094 000