



# Helse Sør-Øst RHF

Gode og likeverdige helsetjenester til alle som trenger det, når de trenger det, uavhengig av alder, bosted, etnisk bakgrunn, kjønn og økonomi.

## Ledelsesrapport

Desember 2017

# Innhold

1. Oppsummering

2. Statusbilde

3. Kvalitet og pasientbehandling

4. Prioritering av psykisk helsevern og TSB

5. Aktivitet

6. Bemanning

7. Produktivitet

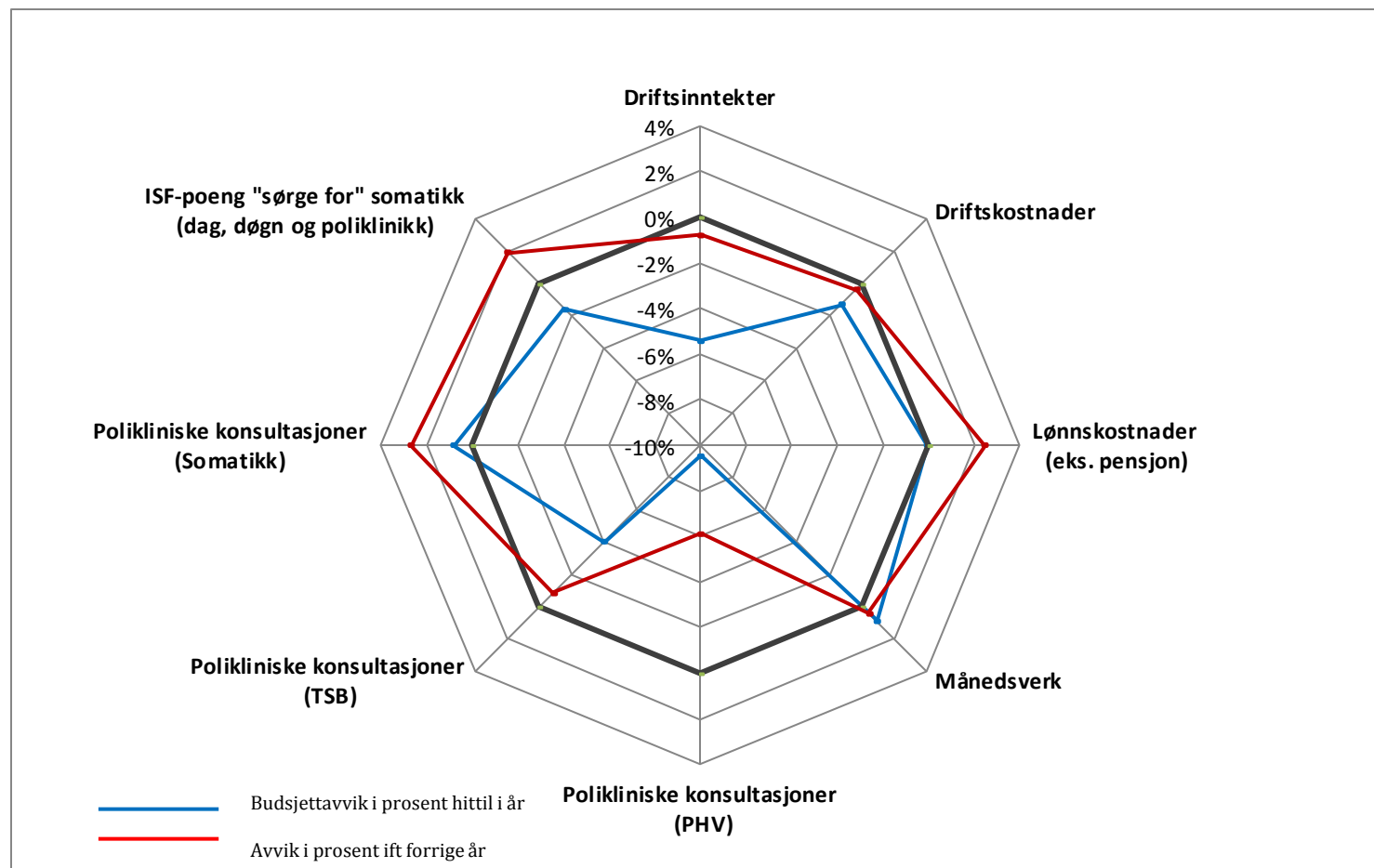
8. Økonomi/ finans

9. Vedlegg

# Oppsummering

Helse Sør-Øst inkl. private ideelle sykehus	Faktisk HiÅ	Budsjett HiÅ	Avvik HiÅ	HiÅ 2016
<b>Kvalitet</b>				
Ventetid	56,7			59,0
Fristbrudd	1,6%			1,2%
<b>Aktivitet</b>				
ISF-poeng somatikk				
"Sørge for" (døgn, dag og polikl.)	814 384	827 259	-12 875	798 851
Legemidler	35 332	36 220	-888	29 876
Totalt antall ISF-poeng "sørge for"	849 716	863 479	-13 763	828 728
Utført i eget HF/sykehus	822 394	832 340	-9 946	806 845
ISF-poeng psykisk helsevern og TSB - "sørge for"				
Psykisk helsevern	247 902	260 810	-12 908	
TSB	39 173	38 726	446	
Polikliniske konsultasjoner				
Somatikk	3 045 294	3 021 061	24 233	2 965 168
VoP	875 007	943 435	-68 428	913 897
BUP	419 836	487 650	-67 814	465 367
TSB	252 474	263 024	-10 550	254 570
<b>Bemanning (beløp i 1 000)</b>				
Brutto månedsverk	60 617	60 077	541	60 368
Innleie helsepersonell	502 803	288 778	214 025	481 087
Sum lønnskostnad ekskl pensjon	39 947 532	39 972 604	-25 072	38 898 488
Sykefravær (forrige måned)	7,7 %			7,4 %
<b>Økonomi (beløp i 1 000)</b>				
Driftsinntekter	78 813 511	79 405 102	-591 591	79 424 694
Driftskostnader	77 760 700	78 752 906	992 206	78 037 474
Netto finansresultat	-44 993	-88 696	43 703	-39 034
Årsresultat	1 004 968	561 000	443 968	1 342 882

# Statusbilde

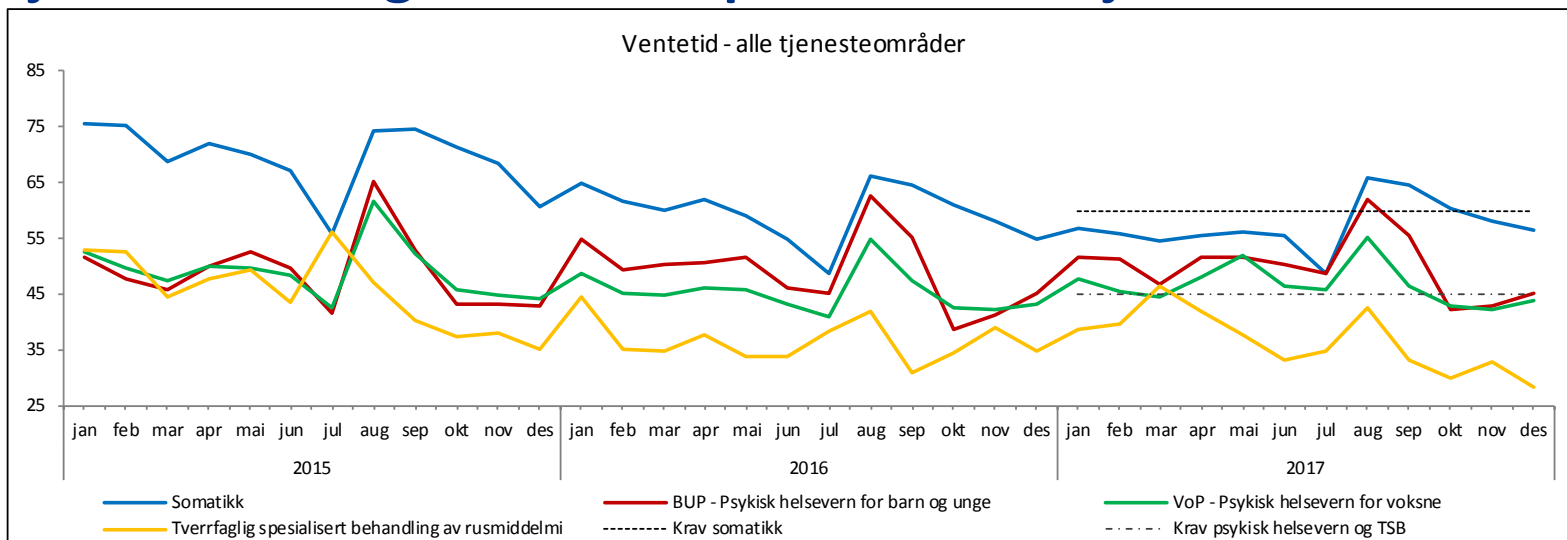


Figuren viser prosentvis budsjettavvik inneværende år (blå linje) og avvik i forhold til forrige år (rød linje) for sentrale indikatorer. Den sorte linjen viser null avvik.

Tallgrunnlaget for figuren er «Hittil i År» med akkumulerte tall, bortsett fra månedswerk som er snittberegnet.

ISF-poeng "sørge for" somatikk: ISF-poeng som gir ISF-refusjoner, dvs. knyttet til all behandling for pasienter fra Helse Sør-Øst. Dette omfatter behandling i egne helseforetak, ved private institusjoner og kjøpt fra andre helseregioner. Antallet benyttet er for dag, døgn, og poliklinikk.

# Gjennomsnittlig ventetid i spesialisthelsetjenesten er under 60 dager

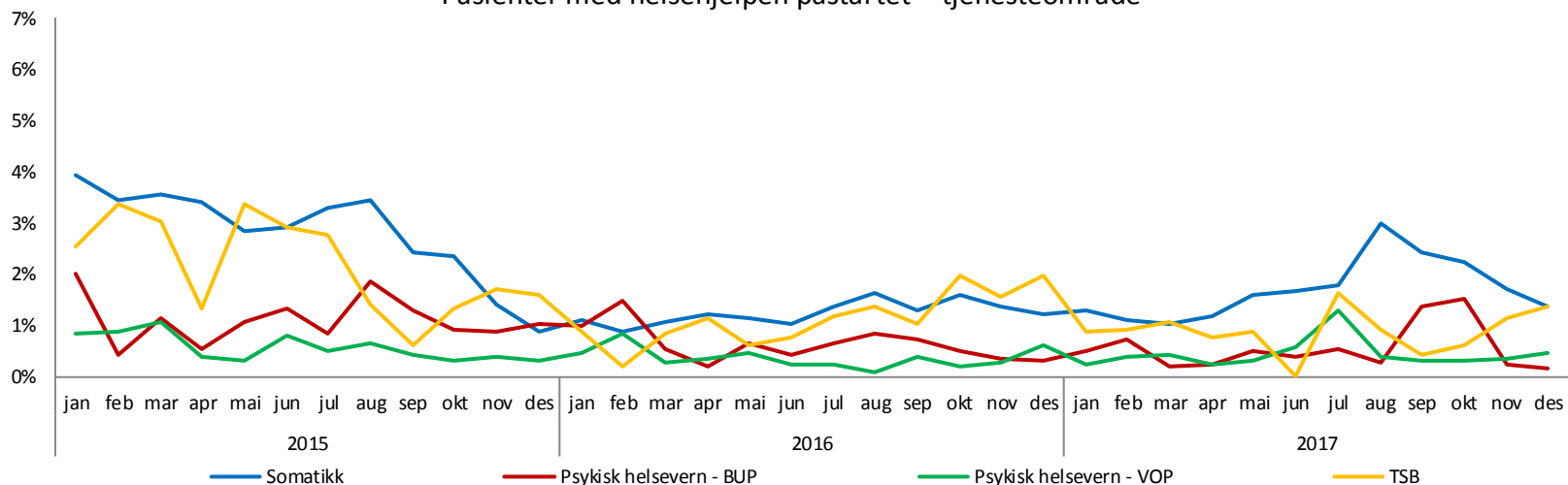


Gjennomsnittlig ventetid for pasienter som har fått helsehjelpen påstartet	Desember 2017					HiÅ 2017	HiÅ 2016	HiÅ 2015	2016	2015
	Som	VoP	BUP	TSB	Totalt					
Akershus universitetssykehus HF	57,5	53,3	45,6	32,9	56,7	57,5	62,1	74,7	62,1	74,7
Oslo universitetssykehus HF	58,0	40,0	63,2	27,4	57,3	60,3	66,6	85,3	66,6	85,3
Sunnaas sykehus HF	55,1				55,1	55,5	52,3	51,7	52,3	51,7
Sykehuset i Vestfold HF	59,9	36,0	35,8	19,9	57,6	54,7	56,8	62,7	56,8	62,7
Sykehuset Innlandet HF	48,4	40,8	44,7	25,1	47,9	49,5	53,1	62,3	53,1	62,3
Sykehuset Telemark HF	58,0	47,5	41,8	31,8	57,0	56,6	54,0	55,3	54,0	55,3
Sykehuset Østfold HF	52,7	42,6	53,9	20,1	52,0	55,8	57,6	69,5	57,6	69,5
Sørlandet sykehus HF	58,0	41,0	29,9	30,9	56,8	56,6	57,7	61,2	57,7	61,2
Vestre Viken HF	57,5	42,1	48,6	31,1	56,5	56,6	57,9	67,6	57,9	67,6
Helse Sør-Øst Foretaksgruppen	55,9	43,6	45,3	26,5	55,0	55,8	58,4	68,2	58,4	68,2
Betanien Hospital	64,5				64,5	68,0	67,8	61,5	67,8	61,5
Diakonhjemmet Sykehus	52,7	34,8	35,2	37,4	49,8	53,3	47,6	54,7	47,6	54,7
Lovisenberg Diagonale Sykehus	82,7	51,9	49,1	42,1	77,4	81,6	87,1	89,2	87,1	89,2
Martina Hansens Hospital	49,7				49,7	52,1	50,6	64,4	50,6	64,4
Revmatismesykehuset	57,9				57,9	63,3	65,9	73,2	65,9	73,2
Private institusjoner m/avtale				34,7	38,6	60,3	54,5	72,4	54,5	72,4
Helse Sør-Øst inkl. private ideelle sykehus og private rusinstitusjoner	56,5	43,7	45,2	28,4	55,5	56,7	59,0	68,4	59,0	68,4

For de private rusinstitusjonene er ventetider for somatikk, og psykisk helse (VOP og BUP) med i de totale tallene. Dette er årsaken til at total ventetid her avviker fra ventetiden innen TSB. Volumet innen somatikk, VOP og BUP er lave og det er også en rekke måneder hvor ventetidene ikke finnes på disse tjenesteområdene slik at det er valgt å utelate ventetider for disse i oversikten.

# Pasientene opplever ikke fristbrudd

Pasienter med helsehjelpen påstartet - tjenesteområde

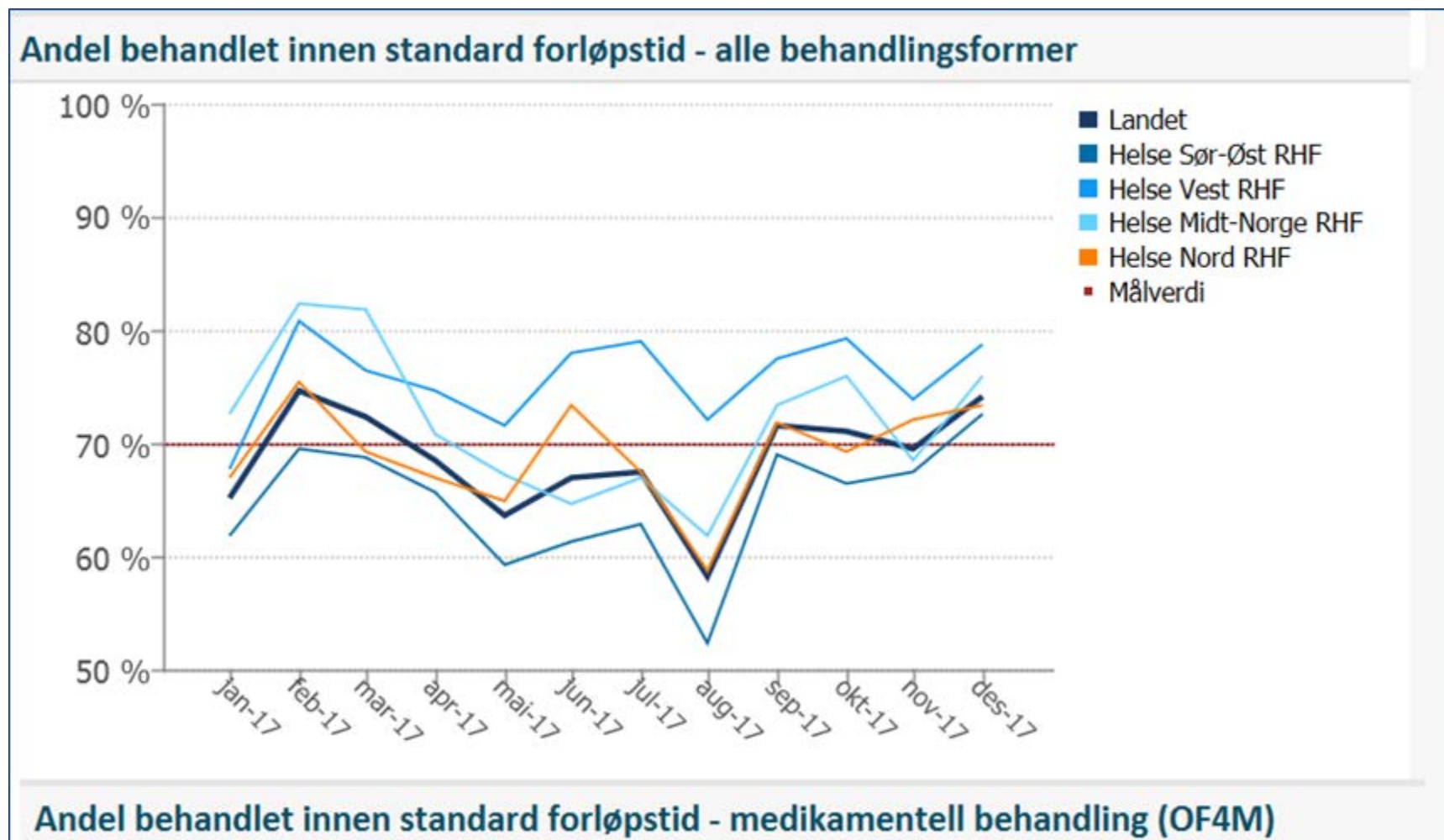


Andel fristbrudd for pasienter med helsehjelp påstartet	Desember 2017					HiÅ 2017	HiÅ 2016	HiÅ 2015	2016	2015
	Som	VoP	BUP	TSB	Totalt					
Akershus universitetssykehus HF	2,2	0,3	0,0	0,0	2,0	3,4	1,4	4,8	1,4	4,8
Oslo universitetssykehus HF	0,9	1,2	0,0	0,0	0,9	1,1	1,0	7,4	1,0	7,4
Sunnaas sykehus HF	0,0				0,0	0,0	0,1	0,0	0,1	0,0
Sykehuset i Vestfold HF	1,3	1,2	0,0	4,4	1,3	1,0	0,6	0,8	0,6	0,8
Sykehuset Innlandet HF	1,3	0,0	1,1	0,0	1,2	1,4	0,8	0,7	0,8	0,7
Sykehuset Telemark HF	1,1	0,0	0,0	0,0	1,0	1,3	1,4	4,2	1,4	4,2
Sykehuset Østfold HF	0,8	0,7	0,0	0,0	0,7	1,7	2,5	1,7	2,5	1,7
Sørlandet sykehus HF	2,0	0,0	0,0	0,0	1,9	2,4	2,2	2,4	2,2	2,4
Vestre Viken HF	2,5	0,8	0,0	0,0	2,4	1,6	0,7	0,5	0,7	0,5
Betanien Høspital	0,5				0,5	0,3	0,2	0,7	0,2	0,7
Diakonhjemmet Sykehus	0,1	0,0	0,0	0,0	0,1	0,2	0,1	0,1	0,1	0,1
Lovisenberg Diakonale Sykehus	0,2	0,7	0,0	14,3	0,4	0,1	0,0	0,5	0,0	0,5
Martina Hansens Høspital	0,5				0,5	0,2	0,3	0,3	0,3	0,3
Revmatismesykehuset	0,9				0,9	1,0	1,1	0,7	1,1	0,7
Private institusjoner m/avtale	0,0	0,0	0,0	3,7	2,2	1,8	3,0	6,7	3,0	6,7
Helse Sør-Øst inkl. private ideelle sykehus og private institusjoner	1,4	0,5	0,2	1,4	1,3	1,6	1,2	2,7	1,2	2,7

## Antall og andel passert planlagt tid

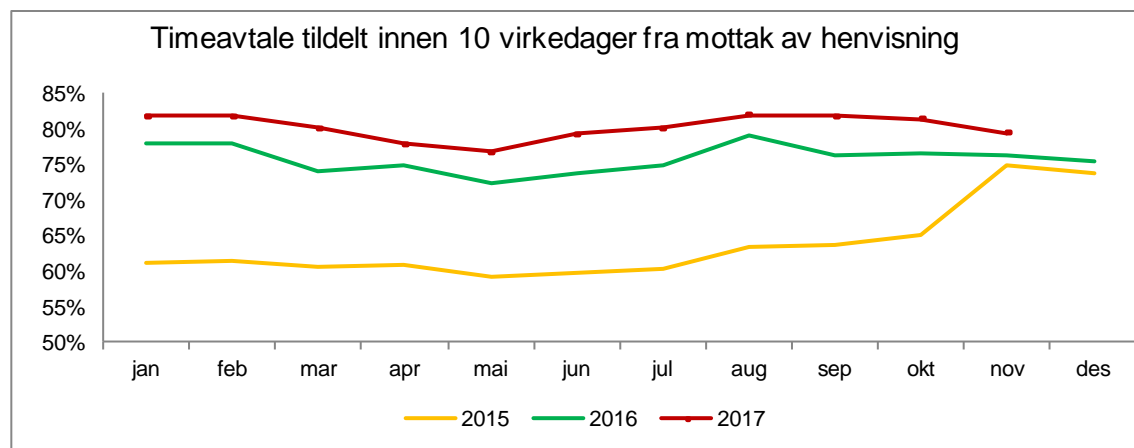
Helseforetak Helse Sør-Øst	Totalt antall planlagte kontakter	Kontakter med ikke passert planlagt tid	Kontakter med passert planlagt tid	Andel passert planlagt tid
Akershus universitetssykehus	113 837	98 167	15 670	13,8 %
Oslo universitetssykehus	239 728	226 053	13 675	5,7 %
Sunnaas sykehus	3 115	2 774	341	10,9 %
Sykhuset i Vestfold	83 908	78 079	5 829	6,9 %
Sykhuset Innlandet	119 867	110 899	8 968	7,5 %
Sykhuset Telemark	54 328	50 620	3 708	6,8 %
Sykhuset Østfold	95 354	84 113	11 241	11,8 %
Sørlandet sykehus	106 206	98 460	7 746	7,3 %
Vestre Viken	147 725	134 175	13 550	9,2 %
Diakonhjemmet Sykehus	30 620	28 399	2 221	7,3 %
Lovisenberg Diagonale Sykehus	35 119	33 804	1 315	3,7 %
<b>Totalsum</b>	<b>1 029 807</b>	<b>945 543</b>	<b>84 264</b>	<b>8,2 %</b>

## Nasjonal oversikt alle pakkeforløp kreft (2017 tom desember)





## Timeavtale tildelt innen 10 virkedager fra mottak av henvisning



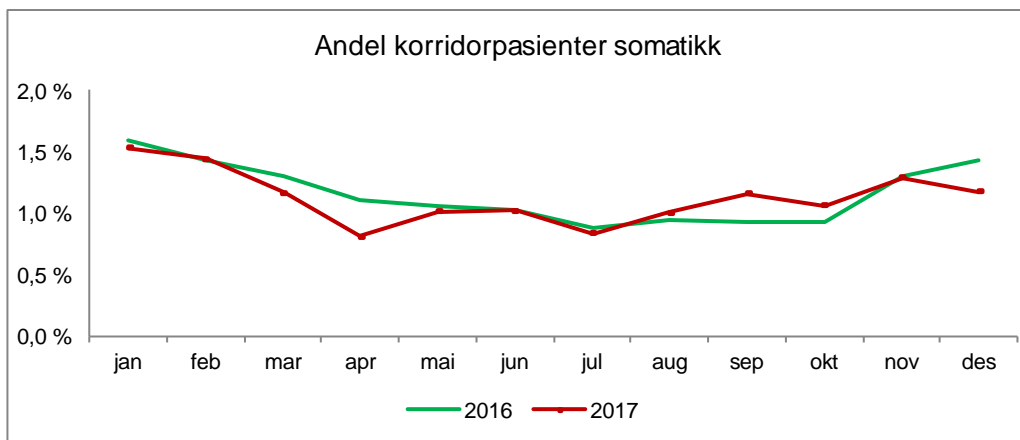
*Timeavtale tildelt innen 10 virkedager fra mottak av henvisning.*

*Pasient- og brukerrettighetsloven ble endret 1. november 2015. Endringene medførte at eksisterende indikator hadde behov for oppdatering for å reflektere endringene.*

*Uttrekk skjer den 15. dagen i måneden etter periodens sluttdato slik at rapporterte data her vil være til og med foregående måned ift aktuell rapporteringsmåned.*

Timeavtale tildelt innen 10 virkedager fra mottak av henvisning	Okt	Nov	HiÅ 2017	HiÅ 2016	HiÅ 2015
Akershus universitetssykehus HF	76 %	71 %	76 %	75 %	63 %
Oslo universitetssykehus HF	82 %	80 %	83 %	67 %	57 %
Sunnaas sykehus HF	87 %	90 %	88 %	77 %	72 %
Sykehuset i Vestfold HF	84 %	81 %	81 %	73 %	59 %
Sykehuset Innlandet HF	82 %	78 %	82 %	84 %	68 %
Sykehuset Telemark HF	87 %	84 %	86 %	78 %	64 %
Sykehuset Østfold HF	74 %	73 %	71 %	62 %	57 %
Sørlandet sykehus HF	82 %	79 %	77 %	76 %	61 %
Vestre Viken HF	83 %	86 %	84 %	83 %	71 %
Helse Sør-Øst Foretaksgruppen	81 %	79 %	80 %	75 %	63 %
Betanien Hospital	87 %	88 %	80 %	74 %	67 %
Diakonhjemmet Sykehus	90 %	94 %	93 %	90 %	79 %
Lovisenberg Diakonale Sykehus	75 %	64 %	70 %	82 %	71 %
Martina Hansens Hospital	95 %	98 %	97 %	96 %	42 %
Revmatismesykehuset	85 %	84 %	84 %	85 %	73 %
Helse Sør-Øst inkl. private ideelle sykehus	81 %	79 %	80 %	76 %	63 %

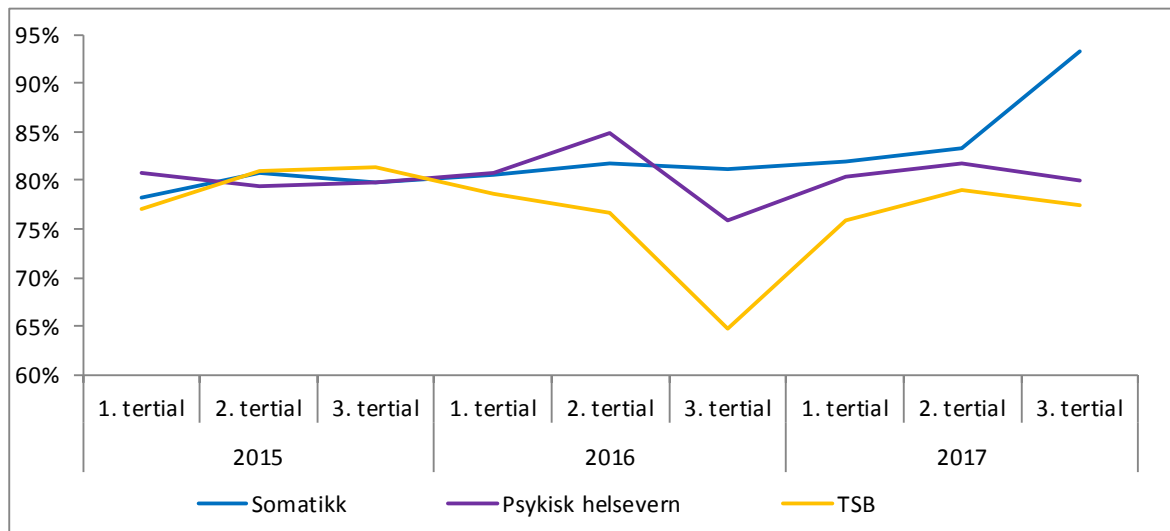
## Andel korridorpasienter - somatikk



Andel korridorpasienter - somatikk	Nov	Des	HiÅ 2017	HiÅ 2016	HiÅ 2015
Akershus universitetssykehus HF	0,0 %	0,9 %	1,2 %	0,9 %	2,7 %
Oslo universitetssykehus HF	0,8 %	0,5 %	0,7 %	1,3 %	1,2 %
Sunnaas sykehus HF	0,0 %	0,0 %	0,0 %	0,0 %	0,0 %
Sykehuset i Vestfold HF	2,5 %	2,7 %	2,1 %	1,3 %	1,6 %
Sykehuset Innlandet HF	1,0 %	0,6 %	1,0 %	0,9 %	0,7 %
Sykehuset Telemark HF	0,9 %	0,6 %	0,8 %	1,7 %	3,0 %
Sykehuset Østfold HF	3,4 %	3,8 %	2,7 %	1,1 %	2,4 %
Sørlandet sykehus HF	1,2 %	0,9 %	1,1 %	0,6 %	0,4 %
Vestre Viken HF	1,5 %	1,5 %	1,2 %	1,6 %	2,0 %
Helse Sør-Øst foretaksgruppen	1,3 %	1,2 %	1,2 %	1,2 %	1,6 %
Betanien Hospital	0,0 %	0,0 %	0,0 %	0,0 %	0,0 %
Diakonhjemmet Sykehus	0,7 %	0,2 %	0,2 %	0,2 %	0,3 %
Lovisenberg Diakonale Sykehus	1,6 %	2,9 %	2,0 %	1,8 %	1,8 %
Martina Hansens Hospital	0,0 %	0,0 %	0,0 %	0,0 %	0,0 %
Revmatismesykehuset	0,0 %	0,0 %	0,0 %	0,3 %	0,2 %
Helse Sør-Øst inkl. private ideelle sykehus	1,3 %	1,2 %	1,1 %	1,2 %	1,5 %

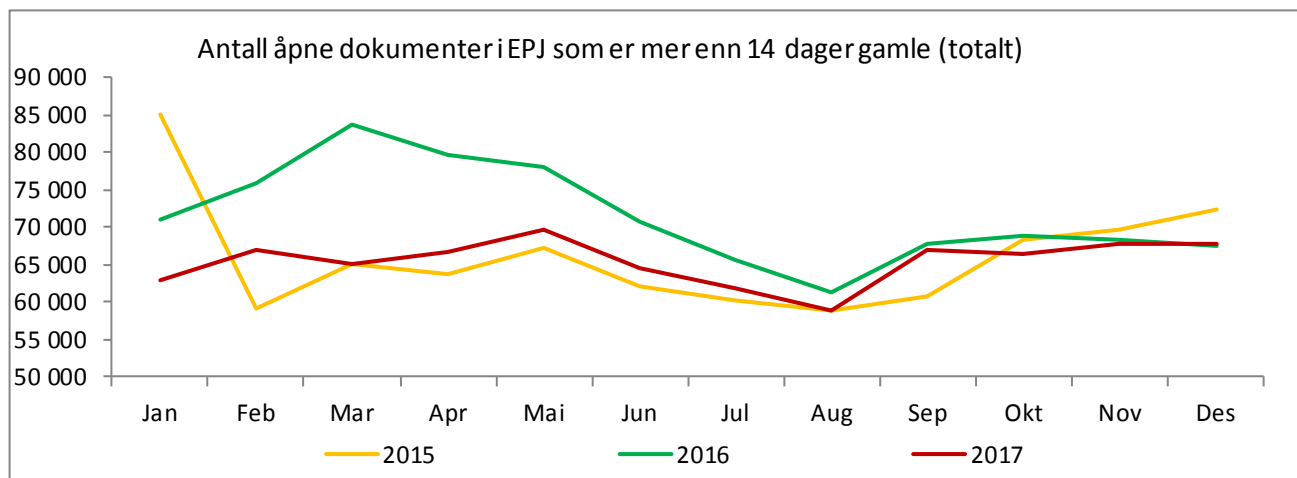
# Andel epikriser

## Tertialsvise tall på somatikk, psykisk helsevern og TSB



Andel epikriser sendt innen syv dager hittil i år per desember 2017	Somatikk		Psykisk helsevern		TSB	
	HiÅ 2017	HiÅ 2016	HiÅ 2017	HiÅ 2016	HiÅ 2017	HiÅ 2016
Akershus universitetssykehus HF	81,0 %	80,3 %	79,2 %	79,0 %	85,1 %	86,2 %
Oslo universitetssykehus HF	90,5 %	69,4 %	71,3 %	66,9 %	66,9 %	57,0 %
Sunnaas sykehus HF	78,1 %	73,5 %				
Sykehuset i Vestfold HF	89,3 %	88,8 %	68,9 %	66,8 %	54,4 %	60,8 %
Sykehuset Innlandet HF	86,0 %	85,2 %	79,9 %	80,8 %	85,9 %	82,6 %
Sykehuset Telemark HF	81,0 %	80,1 %	71,8 %	75,8 %	0,0 %	0,0 %
Sykehuset Østfold HF	80,2 %	80,0 %	87,8 %	92,7 %	95,3 %	95,2 %
Sørlandet sykehus HF	86,1 %	84,4 %	90,0 %	87,1 %	87,4 %	81,7 %
Vestre Viken HF	88,0 %	86,6 %	78,4 %	79,8 %	76,6 %	61,3 %
Helse Sør-Øst foretaksgruppen	86,0 %	80,6 %	79,2 %	79,4 %	76,6 %	72,7 %
Betanien Hospital	68,0 %	70,2 %				
Diakonhjemmet Sykehus	87,7 %	89,6 %	84,0 %	79,1 %	96,1 %	93,0 %
Lovisenberg Diakonale Sykehus	93,2 %	92,0 %	92,3 %	92,6 %	87,4 %	87,0 %
Martina Hansens Hospital	86,3 %	83,0 %				
Revmatismesykehuset	85,4 %	77,6 %				
Helse Sør-Øst inkl. private ideelle sykehus	86,2 %	81,1 %	80,7 %	80,5 %	77,5 %	73,4 %

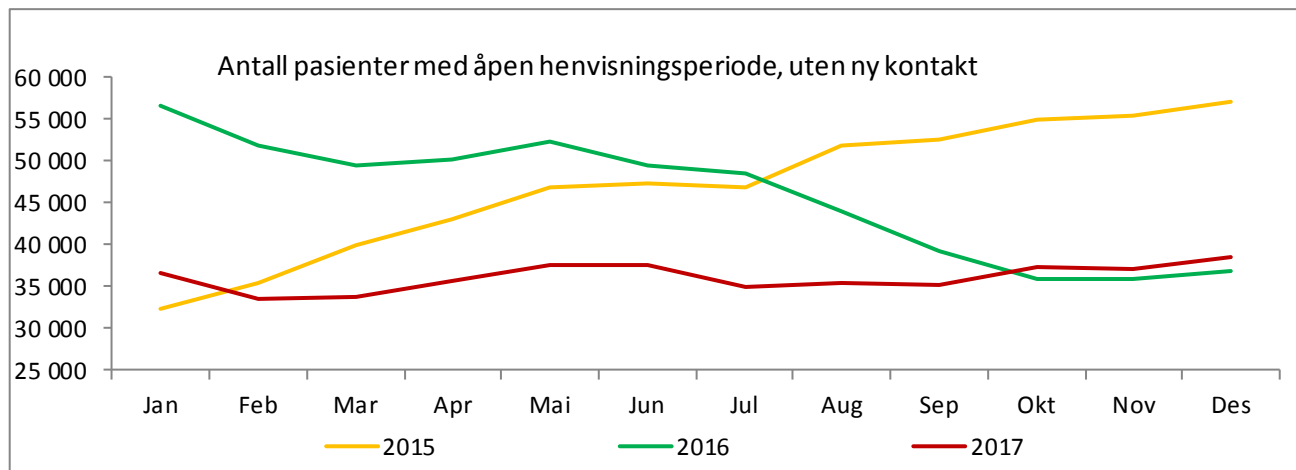
# Antall åpne dokumenter i EPJ som er mer enn 14 dager gamle



Antall åpne dokumenter i EPJ som er mer enn 14 dager gamle (totalt)	Jan	Feb	Mar	Apr	Mai	Jun	Jul	Aug	Sep	Okt	Nov	Des
Akershus universitetssykehus HF	9 918	10 430	11 302	11 270	11 878	11 038	10 750	10 985	12 241	12 226	12 222	10 055
Oslo universitetssykehus HF	22 678	24 994	24 802	25 112	24 699	22 112	20 958	20 978	24 568	22 923	21 891	23 476
Sunnaas sykehus HF	477	604	605	567	638	571	516	576	647	775	704	600
Sykehuset i Vestfold HF	1 484	1 549	1 417	1 670	1 935	1 512	1 304	1 205	1 221	1 248	1 448	1 333
Sykehuset Innlandet HF	5 775	5 677	5 620	5 237	6 368	5 816	5 229	4 142	4 912	4 730	5 901	7 039
Sykehuset Telemark HF	4 728	3 949	3 883	4 232	4 764	4 018	3 839	4 035	4 268	4 525	4 739	4 920
Sykehuset Østfold HF	2 482	3 119	2 292	3 129	3 112	2 750	2 542	2 541	2 809	2 728	2 879	2 692
Sørlandet sykehus HF	4 456	4 935	4 464	4 280	4 025	3 924	4 384	3 557	3 823	4 378	4 014	4 467
Vestre Viken HF	7 011	7 777	6 570	6 908	7 665	8 048	7 097	6 862	7 724	7 863	8 820	8 598
Helse Sør-Øst Foretaksgruppen	59 009	63 034	60 955	62 405	65 084	59 789	56 619	54 881	62 213	61 396	62 618	63 180
Betanien Hospital	456	233	246	410	170	541	640	482	744	321	93	123
Diakonhjemmet Sykehus	1 976	1 889	1 797	1 753	1 898	2 068	1 964	1 779	1 971	2 115	2 369	1 776
Lovisenberg Diakonale Sykehus	1 122	1 332	1 370	1 397	1 847	1 606	1 735	1 247	1 568	1 905	1 860	2 070
Martina Hansens Hospital	465	548	606	623	522	562	1 007	460	574	567	672	466
Revmatismesykehuset	18	17	3	6	7	2	5	17	16	38	19	27
Helse Sør-Øst inkl. private ideelle sykehus	63 046	67 053	64 977	66 594	69 528	64 568	61 970	58 866	67 086	66 342	67 631	67 642

*Et åpent dokument er et dokument som er opprettet, men som ikke er kvittert ut. Dokumentet kan være tomt eller ha ulike opplysninger om pasientforløpet/pasientbehandlingen.*

# Antall pasienter med åpen henvisningsperiode, uten ny kontakt



Antall pasienter med åpen henvisningsperiode, uten ny kontakt	2017											
	Jan	Feb	Mar	Apr	Mai	Jun	Jul	Aug	Sep	Okt	Nov	Des
Akershus universitetssykehus HF	2 363	1 860	1 956	2 174	2 404	2 412	2 201	2 384	2 735	2 822	2 677	2 731
Oslo universitetssykehus HF	7 733	6 721	6 421	6 866	6 509	7 186	6 604	6 633	7 305	6 890	5 718	5 190
Sunnaas sykehus HF	245	289	343	332	324	418	261	339	406	501	568	292
Sykehuset i Vestfold HF	1 759	1 427	1 240	1 299	1 681	1 489	1 110	1 164	1 138	1 171	977	1 075
Sykehuset Innlandet HF	2 555	2 478	2 255	2 522	2 591	2 799	2 643	2 400	2 366	2 444	2 292	2 769
Sykehuset Telemark HF	1 812	1 560	1 731	1 908	1 496	1 661	1 515	980	1 523	1 366	1 697	1 445
Sykehuset Østfold HF	823	690	519	675	755	389	404	347	591	454	355	626
Sørlandet sykehus HF	1 279	1 341	1 146	1 380	1 367	1 372	1 423	1 476	1 678	1 636	1 594	1 529
Vestre Viken HF	6 324	5 547	6 464	6 274	7 884	7 332	6 797	6 845	4 264	6 925	7 749	8 669
Helse Sør-Øst Foretaksgruppen	24 893	21 913	22 075	23 430	25 011	25 058	22 958	22 568	22 006	24 209	23 627	24 326
Betanien Hospital	241	198	81	329	317	356	371	356	310	174	122	116
Diakonhjemmet Sykehus	1 134	1 069	930	1 072	845	811	656	787	969	924	980	1 182
Lovisenberg Diakonale Sykehus	2 637	2 511	2 529	2 592	2 841	2 570	2 282	2 609	2 638	2 591	2 737	2 958
Martina Hansens Hospital	7 636	7 881	8 199	8 315	8 581	8 808	8 744	9 006	9 256	9 529	9 687	9 930
Revmatismesykehuset	5	3	2	6	5	2	28	14	0	31	0	0
Helse Sør-Øst inkl. private ideelle sykehus	36 546	33 575	33 816	35 744	37 600	37 605	35 039	35 340	35 179	37 458	37 153	38 512

Åpen henvisningsperiode uten ny kontakt representerer et pasientforløp som ikke er avsluttet, men hvor pasienten heller ikke har fått avtalt time eller tid til neste kontakt.

## Antall liggedøgn utskrivningsklare pasienter - somatikk

Antall og andel liggedøgn utskrivningsklare pasienter - somatikk	Hittil i år per desember 2017			Hittil i år per desember 2016		
	Liggedøgn utskrivningsklare	Totalt antall liggedøgn	Andel	Liggedøgn utskrivningsklare	Totalt antall liggedøgn	Andel
Akershus universitetssykehus HF	2 918	217 002	1,3 %	3 642	217 318	1,7 %
Oslo universitetssykehus HF	1 869	474 900	0,4 %	941	471 440	0,2 %
Sunnaas sykehus HF	0	44 330	0,0 %	0	43 728	0,0 %
Sykehuset i Vestfold HF	3 694	117 154	3,2 %	5 200	124 861	4,2 %
Sykehuset Innlandet HF	6 196	224 636	2,8 %	5 648	226 928	2,5 %
Sykehuset Telemark HF	2 436	101 305	2,4 %	1 666	107 717	1,5 %
Sykehuset Østfold HF	1 874	144 477	1,3 %	3 329	146 097	2,3 %
Sørlandet sykehus HF	737	146 742	0,5 %	1 404	146 532	1,0 %
Vestre Viken HF	3 151	242 858	1,3 %	2 552	225 552	1,1 %
Helse Sør-Øst Foretaksgruppen	22 875	1 713 404	1,3 %	24 382	1 710 173	1,4 %
Diakonhjemmet Sykehus	1 302	50 880	2,6 %	1 056	50 105	2,1 %
Lovisenberg Diakonale Sykehus	294	43 120	0,7 %	359	45 515	0,8 %
Helse Sør-Øst inkl. private ideelle sykehus	24 485	1 832 557	1,3 %	25 797	1 831 814	1,4 %

# Prioriteringsregelen – status hittil i år per tjenesteområde

## Per helseforetak/sykehus

Helseforetak / sykehus	% endring hittil i år 2016 - 2017											
	Ventetider				Polikliniske konsultasjoner				Bemanning			
	Somatikk	VOP	BUP	TSB	Somatikk	VOP	BUP	TSB	Somatikk	VOP	BUP	TSB
Akershus universitetssykehus HF	-8,0 %	-5,2 %	-0,4 %	18,9 %	1,6 %	-3,8 %	-2,8 %	2,4 %	0,6 %	1,5 %	-0,2 %	1,4 %
Oslo universitetssykehus HF	-9,9 %	2,4 %	8,0 %	-19,9 %	1,0 %	-9,6 %	-5,3 %	-2,8 %	0,8 %	0,4 %	4,1 %	1,5 %
Sunnaas sykehus HF	6,1 %	0,0 %	0,0 %	0,0 %	2,4 %	0,0 %	0,0 %	0,0 %	-2,3 %	0,0 %	0,0 %	0,0 %
Sykehuset i Vestfold HF	-3,6 %	0,2 %	4,4 %	-10,2 %	2,9 %	-9,5 %	-23,6 %	-0,9 %	0,2 %	-1,5 %	-8,8 %	0,9 %
Sykehuset Innlandet HF	-7,4 %	5,6 %	5,0 %	-2,6 %	3,5 %	-7,5 %	-5,4 %	-12,5 %	0,0 %	-1,7 %	3,0 %	-1,2 %
Sykehuset Telemark HF	4,9 %	4,2 %	-1,8 %	12,4 %	2,5 %	-3,2 %	-16,4 %	-30,8 %	-2,2 %	-1,6 %	-1,0 %	-17,1 %
Sykehuset Østfold HF	-3,5 %	4,0 %	2,4 %	2,1 %	3,9 %	-2,8 %	-6,4 %	2,0 %	-0,1 %	-2,5 %	-14,8 %	-3,3 %
Sørlandet sykehus HF	-2,0 %	8,8 %	-6,0 %	-0,6 %	2,8 %	2,4 %	-3,0 %	8,8 %	1,0 %	-0,4 %	3,9 %	1,6 %
Vestre Viken HF	-2,5 %	1,6 %	0,4 %	-10,2 %	3,6 %	-3,9 %	-18,6 %	3,0 %	1,6 %	-3,1 %	-2,3 %	-1,2 %
Helse Sør-Øst RHF						126,4 %		12,9 %				
Helse Sør-Øst Foretaksgruppen	-4,6 %	2,0 %	1,1 %	-2,2 %	2,4 %	-3,6 %	-10,4 %	-0,3 %	0,5 %	-1,0 %	-1,6 %	-0,2 %
Betanien Hospital	0,2 %				10,2 %							
Diakonhjemmet Sykehus	13,4 %	-4,0 %	23,7 %	17,5 %	1,0 %	-7,8 %	-3,5 %	-7,6 %				
Lovisenberg Diakonale Sykehus	-6,2 %	4,4 %	-16,6 %	-12,2 %	10,4 %	-5,1 %	-1,7 %	-7,0 %				
Martina Hansens Hospital	2,8 %				3,4 %							
Revmatismesykehuset	-4,0 %				-1,7 %							
Helse Sør-Øst inkl. private ideelle sykehus	-4,2 %	2,5 %	0,5 %	0,5 %	2,6 %	-3,9 %	-9,8 %	-0,8 %				

## Ventetider per tjenesteområde

Gjennomsnittlig ventetid for avviklede pasienter	HiÅ 2017	HiÅ 2016	Endring	Endring i %
Somatikk	57,6	60,1	-2,5	-4,2 %
VoP - Psykisk helsevern for voksne	46,7	45,6	1,1	2,5 %
BUP - Psykisk helsevern for barn og unge	50,0	49,8	0,3	0,5 %
TSB - Tverrfaglig spesialisert behandling av rusmiddelmissbrukere	36,8	36,7	0,2	0,5 %
Helse Sør-Øst inkl. private ideelle sykehus og private rusinstitusjoner	56,7	59,0	-2,3	-3,9 %



# Ventetider per tjenesteområde – hittil i år

## Per helseforetak/sykehus

Ventetid hittil i år	Des 2016				Des 2017				Endring i % 2016 til 2017			
	Somatikk	VOP	BUP	TSB	Somatikk	VOP	BUP	TSB	Somatikk	VOP	BUP	TSB
Akershus universitetssykehus HF	63,5	53,6	49,6	35,2	58,4	50,8	49,4	41,9	-8,0 %	-5,2 %	-0,4 %	18,9 %
Oslo universitetssykehus HF	67,6	46,8	58,3	32,2	60,9	48,0	62,9	25,8	-9,9 %	2,4 %	8,0 %	-19,9 %
Sunnaas sykehus HF	52,3				55,5				6,1 %			
Sykehuset i Vestfold HF	58,3	38,5	42,8	28,7	56,2	38,5	44,7	25,8	-3,6 %	0,2 %	4,4 %	-10,2 %
Sykehuset Innlandet HF	53,9	40,4	46,8	35,5	49,9	42,6	49,1	34,5	-7,4 %	5,6 %	5,0 %	-2,6 %
Sykehuset Telemark HF	54,6	47,0	44,6	32,7	57,3	49,0	43,8	36,8	4,9 %	4,2 %	-1,8 %	12,4 %
Sykehuset Østfold HF	58,5	50,0	52,3	23,9	56,5	52,0	53,6	24,4	-3,5 %	4,0 %	2,4 %	2,1 %
Sørlandet sykehus HF	59,1	41,7	38,1	29,3	57,9	45,3	35,8	29,2	-2,0 %	8,8 %	-6,0 %	-0,6 %
Vestre Viken HF	58,8	44,3	56,8	41,8	57,3	45,0	57,0	37,5	-2,5 %	1,6 %	0,4 %	-10,2 %
Helse Sør-Øst RHF												
Helse Sør-Øst Foretaksgruppen (vc)	59,4	45,4	49,0	32,2	56,7	46,3	49,6	31,5	-4,6 %	2,0 %	1,1 %	-2,2 %
Betanien Hospital	67,8				68,0				0,2 %			
Diakonhjemmet Sykehus	49,6	36,5	50,7	38,4	56,3	35,0	62,7	45,2	13,4 %	-4,0 %	23,7 %	17,5 %
Lovisenberg Diagonale Sykehus	94,9	52,2	62,8	52,5	89,0	54,5	52,4	46,1	-6,2 %	4,4 %	-16,6 %	-12,2 %
Martina Hansens Hospital	50,6				52,1				2,8 %			
Revmatismesykehuset	65,9				63,3				-4,0 %			

# Ventetider per tjenesteområde – endring fra forrige år

## Per helseforetak/sykehus

Ventetid	2016				Hittil i år - Des 2017				Endring i % 2016 til HiÅ 2017			
	Somatikk	VOP	BUP	TSB	Somatikk	VOP	BUP	TSB	Somatikk	VOP	BUP	TSB
Akershus universitetssykehus HF	63,5	53,6	49,6	35,2	58,4	50,8	49,4	41,9	-8,0 %	-5,2 %	-0,4 %	18,9 %
Oslo universitetssykehus HF	67,6	46,8	58,3	32,2	60,9	48,0	62,9	25,8	-9,9 %	2,4 %	8,0 %	-19,9 %
Sunnaas sykehus HF	52,3				55,5				6,1 %			
Sykehuset i Vestfold HF	58,3	38,5	42,8	28,7	56,2	38,5	44,7	25,8	-3,6 %	0,2 %	4,4 %	-10,2 %
Sykehuset Innlandet HF	53,9	40,4	46,8	35,5	49,9	42,6	49,1	34,5	-7,4 %	5,6 %	5,0 %	-2,6 %
Sykehuset Telemark HF	54,6	47,0	44,6	32,7	57,3	49,0	43,8	36,8	4,9 %	4,2 %	-1,8 %	12,4 %
Sykehuset Østfold HF	58,5	50,0	52,3	23,9	56,5	52,0	53,6	24,4	-3,5 %	4,0 %	2,4 %	2,1 %
Sørlandet sykehus HF	59,1	41,7	38,1	29,3	57,9	45,3	35,8	29,2	-2,0 %	8,8 %	-6,0 %	-0,6 %
Vestre Viken HF	58,8	44,3	56,8	41,8	57,3	45,0	57,0	37,5	-2,5 %	1,6 %	0,4 %	-10,2 %
Helse Sør-Øst RHF												
Betanien Hospital	67,8				68,0				0,2 %			
Diakonhjemmet Sykehus	49,6	36,5	50,7	38,4	56,3	35,0	62,7	45,2	13,4 %	-4,0 %	23,7 %	17,5 %
Lovisenberg Diakonale Sykehus	94,9	52,2	62,8	52,5	89,0	54,5	52,4	46,1	-6,2 %	4,4 %	-16,6 %	-12,2 %
Martina Hansens Hospital	50,6				52,1				2,8 %			
Revmatismesykehuset	65,9				63,3				-4,0 %			
Helse Sør-Øst inkl. private ideelle sykehus	60,1	45,6	49,8	36,7	57,6	46,7	50,0	36,8	-4,2 %	2,5 %	0,5 %	0,5 %

## Antall inntektsgivende polikliniske konsultasjoner per tjenesteområde

Antall inntektsgivende polikliniske konsultasjoner	HiÅ 2016-2017			
	2016	2017	Endring	Avvik i prosent
Somatikk	2968 443	3045 294	76 851	2,6 %
VOP	910 622	875 007	-35 615	-3,9 %
BUP	465 367	419 836	-45 531	-9,8 %
Psykisk helsevern	1375 989	1294 843	-81 146	-5,9 %
TSB	254 570	252 474	-2 096	-0,8 %

Med virkning fra 1.1.2017 er avdeling nevropsykiatri og psykosomatisk medisin ved OUS vedtatt endret fra VOP til somatikk.

Totalt for året 2016 vil 3 275 polikliniske konsultasjoner bli lagt til på somatikk og trukket fra på VOP ved OUS. Gjennom året benyttes antallet for den aktuelle periode i 2016 ved denne justeringen.

Selv om man etter innføring av ISF for PHV og TSB 1.1.2017 fortsetter å rapportere antall inntektsgivende kontakter som uttrykk for aktivitet, innebærer innføringen av ISF et brudd med hva som blir regnet som aktivitet. Før innføringen av ISF rapporterte man HELFO-godkjente konsultasjoner, mens man etter innføringen rapporterer ISF-godkjente opphold. Bruddet består i hovedsak av at et ISF-godkjent opphold kan bestå av flere konsultasjoner, konsultasjoner som tidligere ble rapportert som selvstendige HELFO-godkjente konsultasjoner. Dette reduserer antall godkjente konsultasjoner.

Videre består bruddet av krav til endret registrering av gruppebehandling, etter innføringen av ISF skal hver deltaker i gruppen i hver seanse registreres med selvstendige opphold, mens man tidligere registrerte gruppekonsultasjonen kun på en av deltakerne. Dette trekker antall opphold opp.

# Antall inntektsgivende polikliniske konsultasjoner per tjenesteområde

## Per helseforetak/sykehus

Polikliniske konsultasjoner	Hittil i år 2016				Hittil i år 2017				Endring i % 2016 til 2017			
	Somatikk	VOP	BUP	TSB	Somatikk	VOP	BUP	TSB	Somatikk	VOP	BUP	TSB
Akershus universitetssykehus HF	289 198	138 323	77 446	27 181	293 711	133 115	75 283	27 824	1,6 %	-3,8 %	-2,8 %	2,4 %
Oslo universitetssykehus HF	823 163	100 885	45 860	23 915	831 326	91 170	43 422	23 250	1,0 %	-9,6 %	-5,3 %	-2,8 %
Sunnaas sykehus HF	3 606	-	-	-	3 692	-	-	-	2,4 %			
Sykehuset i Vestfold HF	227 338	75 250	52 386	24 480	233 834	68 120	40 037	24 271	2,9 %	-9,5 %	-23,6 %	-0,9 %
Sykehuset Innlandet HF	349 232	118 036	50 353	26 544	361 488	109 165	47 642	23 213	3,5 %	-7,5 %	-5,4 %	-12,5 %
Sykehuset Telemark HF	158 064	57 484	27 378	16 525	162 000	55 622	22 892	11 429	2,5 %	-3,2 %	-16,4 %	-30,8 %
Sykehuset Østfold HF	235 550	66 249	41 688	27 378	244 655	64 388	39 006	27 916	3,9 %	-2,8 %	-6,4 %	2,0 %
Sørlandet sykehus HF	310 976	105 263	48 035	30 443	319 557	107 757	46 576	33 112	2,8 %	2,4 %	-3,0 %	8,8 %
Vestre Viken HF	378 864	121 279	88 177	30 667	392 470	116 491	71 749	31 592	3,6 %	-3,9 %	-18,6 %	3,0 %
Helse Sør-Øst RHF	-	6 913	-	29 170	-	15 653	-	32 926		126,4 %		12,9 %
Helse Sør-Øst Foretaksgruppen	2 775 991	789 682	431 323	236 303	2 842 733	761 481	386 607	235 533	2,4 %	-3,6 %	-10,4 %	-0,3 %
Betanien Hospital	23 573	-	-	-	25 973	-	-	-	10,2 %			
Diakonhjemmet Sykehus	67 762	46 727	12 844	8 844	68 417	43 084	12 392	8 174	1,0 %	-7,8 %	-3,5 %	-7,6 %
Lovisenberg Diakonale Sykehus	58 873	74 213	21 200	9 423	64 977	70 442	20 837	8 767	10,4 %	-5,1 %	-1,7 %	-7,0 %
Martina Hansens Hospital	32 703	-	-	-	33 819	-	-	-	3,4 %			
Revmatismesykehuset	9 541	-	-	-	9 375	-	-	-	-1,7 %			
Helse Sør-Øst inkl. private ideelle sykehus	2 968 443	910 622	465 367	254 570	3 045 294	875 007	419 836	252 474	2,6 %	-3,9 %	-9,8 %	-0,8 %

Med virkning fra 1.1.2017 er avdeling nevropsykiatri og psykosomatisk medisin ved OUS vedtatt endret fra VOP til somatikk.

Totalt for året 2016 vil 3 275 polikliniske konsultasjoner bli lagt til på somatikk og trukket fra på VOP ved OUS. Gjennom året benyttes antallet for den aktuelle periode i 2016 ved denne justeringen.

# Poliklinikk – akkumulert avvik mot fjoråret

## Per tjenesteområde

Polikliniske konsultasjoner per tjenesteområde - avvik mot fjoråret per foretak HiÅ	SOM		VOP		BUP		TSB	
	Avvik	Prosent	Avvik	Prosent	Avvik	Prosent	Avvik	Prosent
Akershus universitetssykehus HF	4 513	1,6%	-5 208	-3,8%	-2 163	-2,8%	643	2,4%
Oslo universitetssykehus HF	8 163	1,0%	-9 715	-9,6%	-2 438	-5,3%	- 665	-2,8%
Sunnaas sykehus HF	86	2,4%						
Sykehuset i Vestfold HF	6 496	2,9%	-7 130	-9,5%	-12 349	-23,6%	- 209	-0,9%
Sykehuset Innlandet HF	12 256	3,5%	-8 871	-7,5%	-2 711	-5,4%	-3 331	-12,5%
Sykehuset Telemark HF	3 936	2,5%	-1 862	-3,2%	-4 486	-16,4%	-5 096	-30,8%
Sykehuset Østfold HF	9 105	3,9%	-1 861	-2,8%	-2 682	-6,4%	538	2,0%
Sørlandet sykehus HF	8 581	2,8%	2 494	2,4%	-1 459	-3,0%	2 669	8,8%
Vestre Viken HF	13 606	3,6%	-4 788	-3,9%	-16 428	-18,6%	925	3,0%
Helse Sør-Øst RHF	0	0,0%	8 740	126,4%	0	0,0%	3 756	12,9%
Helse Sør-Øst foretaksgruppen	66 742	2,4%	-28 201	-3,6%	-44 716	-10,4%	- 770	-0,3%
Betanien Hospital	2 400	10,2%						
Diakonhjemmet Sykehus	655	1,0%	-3 643	-7,8%	- 452	-3,5%	- 670	-7,6%
Lovisenberg Diakonale Sykehus	6 104	10,4%	-3 771	-5,1%	- 363	-1,7%	- 656	-7,0%
Martina Hansens Hospital	1 116	3,4%						
Revmatismesykehuset	- 166	-1,7%						
Helse Sør-Øst inkl. private ideelle sykehus	76 851	2,6%	-35 615	-3,9%	-45 531	-9,8%	-2 096	-0,8%

Med virkning fra 1.1.2017 er avdeling nevropsykiatri og psykosomatisk medisin ved OUS vedtatt endret fra VOP til somatikk.

Totalt for året 2016 vil 3 275 polikliniske konsultasjoner bli lagt til på somatikk og trukket fra på VOP ved OUS. Gjennom året benyttes antallet for den aktuelle periode i 2016 ved denne justeringen.

# Bemanning

## Månedsværk per tjenesteområde

Helse Sør-Øst Foretaksgruppen	Hittil i år			
	2016	2017	Endring	Endring i %
Somatikk	41 599	41 799	200	0,5%
VOP	9 287	9 198	- 89	-1,0%
BUP	2 407	2 368	- 39	-1,6%
Psykisk helsevern	11 694	11 567	- 128	-1,1%
Tverrfaglig spesialisert behandling av rusmiddelmissbrukere	1 913	1 909	- 4	-0,2%
Preshospitale tjenester	2 760	2 773	13	0,5%
Annet	2 402	2 350	- 52	-2,2%
<b>TOTAL</b>	<b>60 368</b>	<b>60 397</b>	<b>29</b>	<b>0,0%</b>

*220 månedsværk innen somatikk ved OUS som følge av virksomhetsoverdragelse knyttet til rettsmedisinske fag fra Folkehelseinstituttet er trukket ut i 2017 for å se den reelle utviklingen fra 2016.*

# Bemanning per helseforetak

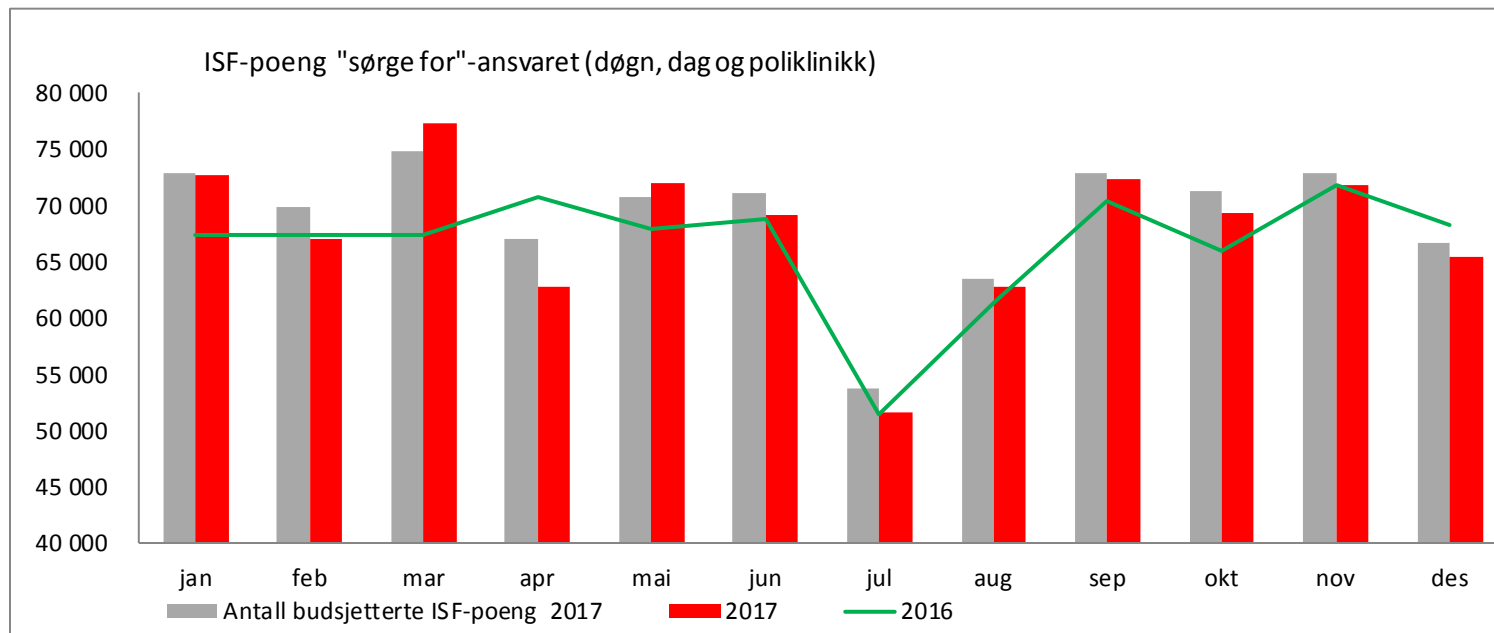
## Månedsværk per tjenesteområde – akkumulert mot fjoråret

Brutto månedsværk (utbetalt tid)	Hittil i år 2016 (snitt)				Hittil i år 2017 (snitt)				Endring i % 2016 til 2017			
	Somatikk	VOP	BUP	TSB	Somatikk	VOP	BUP	TSB	Somatikk	VOP	BUP	TSB
Akershus universitetssykehus HF	4 529	1 348	387	256	4 556	1 368	386	260	0,6 %	1,5 %	-0,2 %	1,4 %
Oslo universitetssykehus HF	15 043	1 746	420	427	15 163	1 753	437	434	0,8 %	0,4 %	4,1 %	1,5 %
Sunnaas sykehus HF	574	-	-	-	561	-	-	-	-2,3 %			
Sykehuset i Vestfold HF	2 674	815	233	219	2 679	802	213	221	0,2 %	-1,5 %	-8,8 %	0,9 %
Sykehuset Innlandet HF	4 844	1 467	302	260	4 842	1 442	310	257	0,0 %	-1,7 %	3,0 %	-1,2 %
Sykehuset Telemark HF	2 155	564	136	47	2 107	555	134	39	-2,2 %	-1,6 %	-1,0 %	-17,1 %
Sykehuset Østfold HF	3 246	919	288	177	3 244	896	245	171	-0,1 %	-2,5 %	-14,8 %	-3,3 %
Sørlandet sykehus HF	3 782	1 029	243	275	3 821	1 025	253	280	1,0 %	-0,4 %	3,9 %	1,6 %
Vestre Viken HF	4 751	1 400	398	250	4 825	1 356	389	247	1,6 %	-3,1 %	-2,3 %	-1,2 %
Helse Sør-Øst RHF	-	-	-	-	-	-	-	-				
Helse Sør-Øst Foretaksgruppen	41 599	9 287	2 407	1 913	41 799	9 198	2 368	1 909	0,5 %	-1,0 %	-1,6 %	-0,2 %

220 månedsværk innen somatikk ved OUS som følge av virksomhetsoverdragelse knyttet til rettsmedisinske fag fra Folkehelseinstituttet er trukket ut i 2017 for å se den reelle utviklingen fra 2016.

# Aktivitet somatikk

## Foretaksgruppen inkludert private (hittil i år)



ISF-poeng	Hittil i år				HiÅ 2016 mot HiÅ 2017	
	Faktisk	Budsjett	Avvik	Avvik i %	Δ	%
ISF-poeng pasientbehandling						
ISF (døgn) iht. "sørge for"	600 387	615 694	-15 307	-2,5 %	-2 978	-0,5 %
ISF (dag) iht. "sørge for"	71 319	70 743	576	0,8 %	7 141	11,1 %
ISF (poliklinikk) iht. "sørge for"	142 678	140 822	1 856	1,3 %	11 370	8,7 %
ISF (døgn, dag og poli) iht. "sørge for"	814 384	827 259	-12 875	-1,6 %	15 533	1,9 %
ISF-poeng legemidler						
Legemidler	25 922	23 591	2 331	9,9 %	-3 954	-13,2 %
Nye legemidler	9 410	12 629	-3 219	-25,5 %	9 410	
Totalt antall ISF-poeng (døgn, dag, poliklinikk og legemidler) iht. "sørge for"-ansvaret						
	849 716	863 479	-13 763	-1,6 %	20 988	2,5 %
Totalt antall ISF-poeng (dag, døgn og poliklinikk) fra egen og andre regioner						
	841 013	852 464	-11 450	-1,3 %	15 770	1,9 %



# Aktivitet somatikk

## ISF-poeng «sørge for»-ansvaret per utfører (hittil i år)

ISF-poeng iht. "sørge for"- ansvaret	Hittil i år				Endring HiÅ 2016 - 2017	
	Faktisk	Budsjett	Avvik	Avvik i prosent	Endring	Prosent
Akershus universitetssykehus HF	87 889	89 239	-1 350	-1,5 %	676	0,8 %
Oslo universitetssykehus HF	218 287	218 739	- 452	-0,2 %	4 573	2,1 %
Sunnaas sykehus HF	5 436	5 722	- 285	-5,0 %	21	0,4 %
Sykehuset i Vestfold HF	55 002	57 850	-2 848	-4,9 %	163	0,3 %
Sykehuset Innlandet HF	98 230	99 713	-1 484	-1,5 %	1 106	1,1 %
Sykehuset Telemark HF	40 335	40 260	75	0,2 %	898	2,3 %
Sykehuset Østfold HF	62 755	63 388	- 633	-1,0 %	3 272	5,5 %
Sørlandet sykehus HF	71 182	73 698	-2 517	-3,4 %	1 788	2,6 %
Vestre Viken HF	103 878	104 483	- 605	-0,6 %	3 011	3,0 %
Helse Sør-Øst Foretaksgruppen	742 994	753 093	-10 098	-1,3 %	15 508	2,1 %
Betanien Hospital	4 431	4 450	- 19	-0,4 %	- 15	-0,3 %
Diakonhjemmet Sykehus	20 583	21 005	- 422	-2,0 %	- 206	-1,0 %
Lovisenberg Diakonale Sykehus	18 119	18 614	- 495	-2,7 %	221	1,2 %
Martina Hansens Hospital	8 227	8 437	- 210	-2,5 %	8	0,1 %
Revmatismesykehuset	1 410	1 537	- 127	-8,3 %	- 204	-12,6 %
Helse Sør-Øst inkl. private ideelle sykehus	795 764	807 135	-11 371	-1,4 %	15 312	2,0 %
Kjøp fra andre helseregioner	7 989	8 073	- 84	-1,0 %	- 106	-1,3 %
Kjøp fra private avtaleparter	10 566	11 752	-1 186	-10,1 %	281	2,7 %
Fritt behandlingsvalg	65	299	- 234	-78,2 %	47	
Sum ISF-poeng (døgn, dag og poliklinikk)	814 384	827 259	-12 875	-1,6 %	15 533	1,9 %
Legemidler	25 922	23 591	2 331	9,9 %	-3 954	-13,2 %
Nye legemidler	9 410	12 629	-3 219	-25,5 %	9 410	
Sum ISF-poeng iht "sørge for"-ansvaret	849 716	863 479	-13 763	-1,6 %	20 988	2,5 %

# Aktivitet somatikk

## ISF-poeng «sørge for»-ansvaret per utfører (denne periode)

ISF-poeng iht. "sørge for"- ansvaret	Desember 2017				Desember måned 2016-2017	
	Faktisk	Budsjett	Avvik	Avvik i prosent	Δ	Prosent
Akershus universitetssykehus HF	7 233	7 227	6	0,1 %	- 780	-9,7 %
Oslo universitetssykehus HF	17 507	17 522	- 15	-0,1 %	- 526	-2,9 %
Sunnaas sykehus HF	485	519	- 34	-6,6 %	- 9	-1,8 %
Sykehuset i Vestfold HF	4 124	4 736	- 612	-12,9 %	- 282	-6,4 %
Sykehuset Innlandet HF	8 031	8 140	- 109	-1,3 %	70	0,9 %
Sykehuset Telemark HF	3 127	3 259	- 132	-4,0 %	- 71	-2,2 %
Sykehuset Østfold HF	4 886	5 155	- 269	-5,2 %	- 72	-1,4 %
Sørlandet sykehus HF	5 758	5 899	- 140	-2,4 %	- 87	-1,5 %
Vestre Viken HF	8 435	8 553	- 118	-1,4 %	- 376	-4,3 %
Helse Sør-Øst Foretaksgruppen	59 586	61 010	-1 424	-2,3 %	-2 132	-3,5 %
Betanien Hospital	351	399	- 48	-12,0 %	- 10	-2,8 %
Diakonhjemmet Sykehus	1 774	1 685	89	5,3 %	- 152	-7,9 %
Lovisenberg Diakonale Sykehus	1 560	1 357	203	15,0 %	82	5,5 %
Martina Hansens Hospital	602	722	- 120	-16,6 %	- 7	-1,2 %
Revmatismesykehuset	103	131	- 28	-21,0 %	- 22	-17,3 %
Helse Sør-Øst inkl. private ideelle sykehus	63 976	65 304	-1 328	-2,0 %	-2 241	-3,4 %
Kjøp fra andre helseregioner	761	654	108	16,5 %	- 506	-39,9 %
Kjøp fra private avtaleparter	640	772	- 132	-17,1 %	- 63	-9,0 %
Fritt behandlingsvalg	10	24	- 14	-58,9 %	- 1	
Sum ISF-poeng (døgn, dag og poliklinikk)	65 388	66 754	-1 366	-2,0 %	-2 811	-4,1 %
Legemidler	2 154	1 592	562	35,3 %	- 72	-3,3 %
Nye legemidler	892	846	46	5,4 %	892	
Sum ISF-poeng iht "sørge for"-ansvaret	68 433	69 192	- 758	-1,1 %	-1 992	-2,8 %

# Aktivitet somatikk

## ISF-poeng «sørge for»-ansvaret (hittil i år)

ISF (døgn, dag, poli, legemidler, FBV) "sørge for"	Hittil i år				Endring HiÅ 2017 - 2016	
	Faktisk	Budsjett	Avvik	Avvik i prosent	Endring	Prosent
Akershus universitetssykehus HF	94 481	95 450	- 969	-1,0 %	1 669	1,8 %
Oslo universitetssykehus HF	221 547	221 989	- 442	-0,2 %	4 990	2,3 %
Sunnaas sykehus HF	5 436	5 722	- 285	-5,0 %	21	0,4 %
Sykehuset i Vestfold HF	59 078	60 972	-1 894	-3,1 %	1 473	2,6 %
Sykehuset Innlandet HF	105 365	107 653	-2 288	-2,1 %	1 416	1,4 %
Sykehuset Telemark HF	42 787	43 197	- 410	-0,9 %	1 055	2,5 %
Sykehuset Østfold HF	66 833	67 274	- 442	-0,7 %	3 809	6,0 %
Sørlandet sykehus HF	76 553	79 641	-3 088	-3,9 %	2 376	3,2 %
Vestre Viken HF	110 622	111 824	-1 202	-1,1 %	3 571	3,3 %
Helse Sør-Øst RHF	10 325	11 695	-1 370	-11,7 %	165	1,6 %
Helse Sør-Øst Foretaksgruppen	793 028	805 417	-12 389	-1,5 %	20 545	2,7 %
Betanien Hospital	4 431	4 450	- 19	-0,4 %	- 15	-0,3 %
Diakonhjemmet Sykehus	22 483	22 894	- 411	-1,8 %	8	0,0 %
Lovisenberg Diakonale Sykehus	20 137	20 744	- 607	-2,9 %	647	3,3 %
Martina Hansens Hospital	8 227	8 437	- 210	-2,5 %	8	0,1 %
Revmatismesykehuset	1 410	1 537	- 127	-8,3 %	- 204	-12,6 %
Helse Sør-Øst inkl. private ideelle sykehus	849 716	863 479	-13 763	-1,6 %	20 988	2,5 %

# Aktivitet psykisk helsevern og TSB - poliklinikk

## ISF-poeng «sørge for»-ansvaret per utfører (hittil i år)

Desember 2017 - hittil i år	VOP				BUP				TSB			
	Faktisk HiÅ	Budsjett HiÅ	Avvik	Avvik i prosent	Faktisk HiÅ	Budsjett HiÅ	Avvik	Avvik i prosent	Faktisk HiÅ	Budsjett HiÅ	Avvik	Avvik i prosent
Akershus universitetssykehus HF	17 528	20 554	-3 026	-14,7 %	22 702	22 779	-77	-0,3 %	4 588	4 337	251	5,8 %
Oslo universitetssykehus HF	12 018	12 898	-880	-6,8 %	12 316	13 081	-765	-5,8 %	3 320	2 777	543	19,6 %
Sykehuset i Vestfold HF	9 963	10 358	-396	-3,8 %	13 472	13 892	-420	-3,0 %	4 385	5 007	-622	-12,4 %
Sykehuset Innlandet HF	14 985	16 113	-1 128	-7,0 %	14 624	16 529	-1 905	-11,5 %	3 482	3 678	-196	-5,3 %
Sykehuset Telemark HF	8 119	7 954	165	2,1 %	7 146	8 377	-1 231	-14,7 %	1 790	2 316	-526	-22,7 %
Sykehuset Østfold HF	8 817	11 078	-2 261	-20,4 %	11 511	11 111	399	3,6 %	4 828	5 091	-263	-5,2 %
Sørlandet sykehus HF	15 345	14 684	661	4,5 %	14 361	14 579	-218	-1,5 %	4 990	4 431	559	12,6 %
Vestre Viken HF	16 115	17 787	-1 672	-9,4 %	21 695	25 110	-3 415	-13,6 %	6 018	6 619	-601	-9,1 %
Helse Sør-Øst Foretaksgruppen	102 890	111 426	-8 536	-7,7 %	117 827	125 459	-7 631	-6,1 %	33 401	34 256	-855	-2,5 %
Diakonhjemmet Sykehus	5 283	5 016	267	5,3 %	3 625	3 053	572	18,7 %	977	950	27	2,8 %
Lovisenberg Diakonale Sykehus	10 121	9 240	881	9,5 %	6 301	5 970	331	5,5 %	1 746	1 030	716	69,5 %
Helse Sør-Øst inkl. private ideelle sykehus	118 294	125 682	-7 388	-5,9 %	127 754	134 482	-6 728	-5,0 %	36 123	36 236	-113	-0,3 %
Kjøp fra andre helseregioner	144	-	144		-	-	-		-	-	-	
Kjøp fra private institusjoner	1 710	1 710	-	0,0 %	-	-	-		3 050	3 050	-	0,0 %
ISF- poeng Fritt behandlingsvalg	-	-	-		-	-	-		-	-	-	
Helse Sør-Øst inkludert kjøp (poliklinikk)	120 148	127 392	-7 244	-5,7 %	127 754	134 482	-6 728	-5,0 %	39 173	39 286	-113	-0,3 %

# Aktivitet psykisk helsevern og TSB - poliklinikk

## ISF-poeng «sørge for»-ansvaret per utfører (denne periode)

Desember 2017	VOP				BUP				TSB			
	Faktisk	Budsjett	Avvik	Avvik i prosent	Faktisk	Budsjett	Avvik	Avvik i prosent	Faktisk	Budsjett	Avvik	Avvik i prosent
Akershus universitetssykehus HF	1 294	1 513	-219	-14,5 %	1 549	1 563	-13	-0,9 %	242	295	-54	-18,2 %
Oslo universitetssykehus HF	996	977	19	1,9 %	1 701	1 010	691	68,4 %	308	204	104	51,0 %
Sykehuset i Vestfold HF	744	774	-30	-3,8 %	931	1 036	-105	-10,1 %	324	373	-49	-13,1 %
Sykehuset Innlandet HF	1 043	1 210	-167	-13,8 %	969	1 263	-294	-23,3 %	289	288	0	0,1 %
Sykehuset Telemark HF	816	632	184	29,1 %	194	570	-376	-65,9 %	283	184	99	53,7 %
Sykehuset Østfold HF	525	884	-359	-40,6 %	811	880	-69	-7,9 %	453	429	24	5,7 %
Sørlandet sykehus HF	1 030	1 188	-157	-13,2 %	955	1 179	-225	-19,0 %	380	358	22	6,1 %
Vestre Viken HF	1 215	1 354	-139	-10,3 %	1 536	1 847	-311	-16,8 %	439	500	-62	-12,3 %
Helse Sør-Øst Foretaksgruppen	7 663	8 531	-868	-10,2 %	8 646	9 348	-701	-7,5 %	2 717	2 632	85	3,2 %
Diakonhjemmet Sykehus	438	373	65	17,5 %	322	214	108	50,6 %	59	71	-12	-17,0 %
Lovisenberg Diakonale Sykehus	747	600	147	24,5 %	443	424	19	4,6 %	109	66	43	64,6 %
Helse Sør-Øst inkl. private ideelle sykehus	8 848	9 503	-655	-6,9 %	9 411	9 985	-574	-5,7 %	2 885	2 769	116	4,2 %
Kjøp fra andre helseregioner	144	-	144		-	-	-		-	-	-	
Kjøp fra private institusjoner	140	140	-	0,0 %	-	-	-		251	251	-	0,0 %
ISF- poeng Fritt behandlingsvalg	-	-	-		-	-	-		-	-	-	
Helse Sør-Øst inkludert kjøp (poliklinikk)	9 132	9 643	-511	-5,3 %	9 411	9 985	-574	-5,7 %	3 136	3 020	116	3,8 %

# Aktivitet psykisk helsevern og TSB

## Antall polikliniske konsultasjoner per ISF-poeng (hittil i år)

Faktisk hittil i år	Antall polikliniske konsultasjoner			Antall ISF-poeng			Antall polikliniske konsultasjoner per ISF-poeng		
	VOP	BUP	TSB	VOP	BUP	TSB	VOP	BUP	TSB
Desember 2017									
Akershus universitetssykehus HF	133 115	75 283	27 824	17 572	22 714	4 595	7,6	3,3	6,1
Oslo universitetssykehus HF	91 170	43 422	23 250	12 152	12 560	3 334	7,5	3,5	7,0
Sykehuset i Vestfold HF	68 120	40 037	24 271	9 963	13 472	4 385	6,8	3,0	5,5
Sykehuset Innlandet HF	109 165	47 642	23 213	14 985	14 624	3 482	7,3	3,3	6,7
Sykehuset Telemark HF	55 622	22 892	11 429	8 119	7 146	1 790	6,9	3,2	6,4
Sykehuset Østfold HF	64 388	39 006	27 916	8 974	11 527	4 845	7,2	3,4	5,8
Sørlandet sykehus HF	107 757	46 576	33 112	15 345	14 361	4 990	7,0	3,2	6,6
Vestre Viken HF	116 491	71 749	31 592	16 115	21 695	6 018	7,2	3,3	5,2
Helse Sør-Øst Foretaksgruppen	761 481	386 607	235 533	104 935	118 099	36 488	7,3	3,3	6,5
Diakonhjemmet Sykehus	43 084	12 392	8 174	5 334	3 630	989	8,1	3,4	8,3
Lovisenberg Diakonale Sykehus	70 442	20 837	8 767	10 121	6 301	1 746	7,0	3,3	5,0
Helse Sør-Øst inkl. private ideelle sykehus og private institusjoner	875 007	419 836	252 474	120 390	128 031	39 223	7,3	3,3	6,4

# Aktivitet

## Antall polikliniske konsultasjoner somatikk

Polikliniske konsultasjoner somatikk	Hittil i år				Endring HiÅ 2017 - 2016	
	Faktisk	Budsjett	Avvik	Avvik i prosent	Endring	Prosent
Akershus universitetssykehus HF	293 711	288 701	5 010	1,7 %	4 513	1,6 %
Oslo universitetssykehus HF	831 326	836 470	-5 144	-0,6 %	11 438	1,4 %
Sunnaas sykehus HF	3 692	3 565	127	3,6 %	86	2,4 %
Sykehuset i Vestfold HF	233 834	238 285	-4 451	-1,9 %	6 496	2,9 %
Sykehuset Innlandet HF	361 488	355 897	5 591	1,6 %	12 256	3,5 %
Sykehuset Telemark HF	162 000	158 100	3 900	2,5 %	3 936	2,5 %
Sykehuset Østfold HF	244 655	236 704	7 951	3,4 %	9 105	3,9 %
Sørlandet sykehus HF	319 557	314 349	5 208	1,7 %	8 581	2,8 %
Vestre Viken HF	392 470	389 935	2 535	0,7 %	13 606	3,6 %
Helse Sør-Øst Foretaksgruppen	2 842 733	2 822 006	20 727	0,7 %	70 017	2,5 %
Betanien Hospital	25 973	23 900	2 073	8,7 %	2 400	10,2 %
Diakonhjemmet Sykehus	68 417	67 352	1 065	1,6 %	655	1,0 %
Lovisenberg Diakonale Sykehus	64 977	61 250	3 727	6,1 %	6 104	10,4 %
Martina Hansens Hospital	33 819	34 823	-1 004	-2,9 %	1 116	3,4 %
Revmatismesykehuset	9 375	11 730	-2 355	-20,1 %	-166	-1,7 %
Helse Sør-Øst inkl. private ideelle sykehus	3 045 294	3 021 061	24 233	0,8 %	80 126	2,7 %

# Aktivitet

## Antall polikliniske konsultasjoner psykisk helsevern og TSB (hittil i år)

Desember 2017 - hittil i år	VOP				BUP				TSB			
	Faktisk HiÅ	Budsjett HiÅ	Avvik	Avvik i prosent	Faktisk HiÅ	Budsjett HiÅ	Avvik	Avvik i prosent	Faktisk HiÅ	Budsjett HiÅ	Avvik	Avvik i prosent
Antall polikliniske konsultasjoner												
Akershus universitetssykehus HF	133 115	141 781	-8 666	-6,1 %	75 283	79 382	-4 099	-5,2 %	27 824	27 860	-36	-0,1 %
Oslo universitetssykehus HF	91 170	103 840	-12 670	-12,2 %	43 422	47 456	-4 034	-8,5 %	23 250	24 508	-1 258	-5,1 %
Sykehuset i Vestfold HF	68 120	79 806	-11 686	-14,6 %	40 037	54 851	-14 814	-27,0 %	24 271	27 516	-3 245	-11,8 %
Sykehuset Innlandet HF	109 165	120 448	-11 283	-9,4 %	47 642	56 157	-8 515	-15,2 %	23 213	27 612	-4 399	-15,9 %
Sykehuset Telemark HF	55 622	58 938	-3 316	-5,6 %	22 892	27 445	-4 553	-16,6 %	11 429	17 169	-5 740	-33,4 %
Sykehuset Østfold HF	64 388	70 138	-5 750	-8,2 %	39 006	44 463	-5 457	-12,3 %	27 916	28 392	-476	-1,7 %
Sørlandet sykehus HF	107 757	108 000	-243	-0,2 %	46 576	50 000	-3 424	-6,8 %	33 112	30 850	2 262	7,3 %
Vestre Viken HF	116 491	129 590	-13 099	-10,1 %	71 749	92 540	-20 791	-22,5 %	31 592	32 170	-578	-1,8 %
Helse Sør-Øst RHF	15 653	6 914	8 739	126,4 %					32 926	28 285	4 641	16,4 %
Helse Sør-Øst Foretaksgruppen	761 481	819 455	-57 974	-7,1 %	386 607	452 294	-65 687	-14,5 %	235 533	244 362	-8 829	-3,6 %
Diakonhjemmet Sykehus	43 084	46 700	-3 616	-7,7 %	12 392	12 856	-464	-3,6 %	8 174	8 850	-676	-7,6 %
Lovisenberg Diakonale Sykehus	70 442	77 280	-6 838	-8,8 %	20 837	22 500	-1 663	-7,4 %	8 767	9 812	-1 045	-10,7 %
Helse Sør-Øst inkl. private ideelle sykehus	875 007	943 435	-68 428	-7,3 %	419 836	487 650	-67 814	-13,9 %	252 474	263 024	#####	-4,0 %



# Aktivitet

## Antall polikliniske konsultasjoner psykisk helsevern og TSB (denne periode)

Desember 2017	VOP				BUP				TSB			
Antall polikliniske konsultasjoner	Faktisk	Budsjett	Avvik	Avvik i prosent	Faktisk	Budsjett	Avvik	Avvik i prosent	Faktisk	Budsjett	Avvik	Avvik i prosent
Akershus universitetssykehus HF	9 406	10 390	-984	-9,5 %	5 091	5 446	-355	-6,5 %	1 740	1 897	-157	-8,3 %
Oslo universitetssykehus HF	5 816	8 085	-2 269	-28,1 %	3 173	3 722	-549	-14,8 %	1 716	1 797	-81	-4,5 %
Sykehuset i Vestfold HF	4 916	5 945	-1 029	-17,3 %	2 699	4 090	-1 391	-34,0 %	1 872	2 047	-175	-8,6 %
Sykehuset Innlandet HF	7 560	8 968	-1 408	-15,7 %	3 091	4 288	-1 197	-27,9 %	1 775	2 174	-399	-18,4 %
Sykehuset Telemark HF	6 352	4 686	1 666	35,6 %	435	1 869	-1 434	-76,7 %	895	1 365	-470	-34,4 %
Sykehuset Østfold HF	4 634	5 629	-995	-17,7 %	2 568	3 522	-954	-27,1 %	1 948	2 389	-441	-18,5 %
Sørlandet sykehus HF	7 198	8 640	-1 442	-16,7 %	3 064	4 000	-936	-23,4 %	2 095	2 468	-373	-15,1 %
Vestre Viken HF	8 543	9 793	-1 250	-12,8 %	4 884	6 808	-1 924	-28,3 %	2 179	2 430	-251	-10,3 %
Helse Sør-Øst RHF	4 180	515	3 665	711,7 %					5 255	2 084	3 171	152,2 %
Helse Sør-Øst Foretaksgruppen	58 605	62 651	-4 046	-6,5 %	25 005	33 745	-8 740	-25,9 %	19 475	18 651	824	4,4 %
Diakonhjemmet Sykehus	3 465	3 470	-5	-0,1 %	1 139	902	237	26,3 %	500	657	-157	-23,9 %
Lovisenberg Diagonale Sykehus	5 097	5 021	76	1,5 %	1 376	1 600	-224	-14,0 %	532	714	-182	-25,5 %
Helse Sør-Øst inkl. private ideelle sykehus	67 167	71 142	-3 975	-5,6 %	27 520	36 247	-8 727	-24,1 %	20 507	20 022	485	2,4 %

# Aktivitet

## Antall polikliniske konsultasjoner VOP

Polikliniske konsultasjoner VOP	Hittil i år				Endring HiÅ 2016 - 2017	
	Faktisk	Budsjett	Avvik	Avvik i prosent	Endring	Prosent
Akershus universitetssykehus HF	133 115	141 781	-8 666	-6,1 %	-5 208	-3,8 %
Oslo universitetssykehus HF	91 170	103 840	-12 670	-12,2 %	-12 990	-12,5 %
Sunnaas sykehus HF						
Sykehuset i Vestfold HF	68 120	79 806	-11 686	-14,6 %	-7 130	-9,5 %
Sykehuset Innlandet HF	109 165	120 448	-11 283	-9,4 %	-8 871	-7,5 %
Sykehuset Telemark HF	55 622	58 938	-3 316	-5,6 %	-1 862	-3,2 %
Sykehuset Østfold HF	64 388	70 138	-5 750	-8,2 %	-1 861	-2,8 %
Sørlandet sykehus HF	107 757	108 000	-243	-0,2 %	2 494	2,4 %
Vestre Viken HF	116 491	129 590	-13 099	-10,1 %	-4 788	-3,9 %
Helse Sør-Øst RHF	15 653	6 914	8 739	126,4 %	8 740	126,4 %
Helse Sør-Øst Foretaksgruppen	761 481	819 455	-57 974	-7,1 %	-31 476	-4,0 %
Betanien Hospital						
Diakonhjemmet Sykehus	43 084	46 700	-3 616	-7,7 %	-3 643	-7,8 %
Lovisenberg Diakonale Sykehus	70 442	77 280	-6 838	-8,8 %	-3 771	-5,1 %
Martina Hansens Hospital						
Revmatismesykehuset						
Helse Sør-Øst inkl. private ideelle sykehus	875 007	943 435	-68 428	-7,3 %	-38 890	-4,3 %

# Aktivitet

## Antall polikliniske konsultasjoner BUP

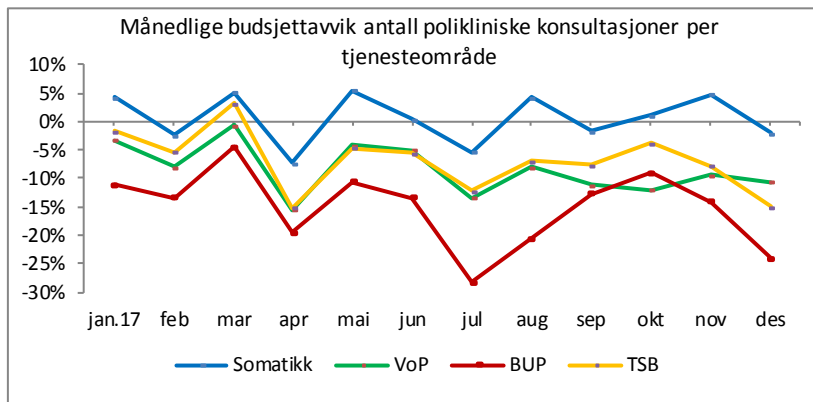
Polikliniske konsultasjoner BUP	Hittil i år				Endring HiÅ 2016 - 2017	
	Faktisk	Budsjett	Avvik	Avvik i prosent	Endring	Prosent
Akershus universitetssykehus HF	75 283	79 382	-4 099	-5,2 %	-2 163	-2,8 %
Oslo universitetssykehus HF	43 422	47 456	-4 034	-8,5 %	-2 438	-5,3 %
Sunnaas sykehus HF						
Sykehuset i Vestfold HF	40 037	54 851	-14 814	-27,0 %	-12 349	-23,6 %
Sykehuset Innlandet HF	47 642	56 157	-8 515	-15,2 %	-2 711	-5,4 %
Sykehuset Telemark HF	22 892	27 445	-4 553	-16,6 %	-4 486	-16,4 %
Sykehuset Østfold HF	39 006	44 463	-5 457	-12,3 %	-2 682	-6,4 %
Sørlandet sykehus HF	46 576	50 000	-3 424	-6,8 %	-1 459	-3,0 %
Vestre Viken HF	71 749	92 540	-20 791	-22,5 %	-16 428	-18,6 %
Helse Sør-Øst RHF						
Helse Sør-Øst Foretaksgruppen	386 607	452 294	-65 687	-14,5 %	-44 716	-10,4 %
Betanien Hospital						
Diakonhjemmet Sykehus	12 392	12 856	-464	-3,6 %	-452	-3,5 %
Lovisenberg Diakonale Sykehus	20 837	22 500	-1 663	-7,4 %	-363	-1,7 %
Martina Hansens Hospital						
Revmatismesykehuset						
Helse Sør-Øst inkl. private ideelle sykehus	419 836	487 650	-67 814	-13,9 %	-45 531	-9,8 %

# Aktivitet

## Antall polikliniske konsultasjoner TSB

Polikliniske konsultasjoner TSB	Hittil i år				Endring HiÅ 2016 - 2017	
	Faktisk	Budsjett	Avvik	Avvik i prosent	Endring	Prosent
Akershus universitetssykehus HF	27 824	27 860	-36	-0,1 %	643	2,4 %
Oslo universitetssykehus HF	23 250	24 508	-1 258	-5,1 %	-665	-2,8 %
Sunnaas sykehus HF						
Sykehuset i Vestfold HF	24 271	27 516	-3 245	-11,8 %	-209	-0,9 %
Sykehuset Innlandet HF	23 213	27 612	-4 399	-15,9 %	-3 331	-12,5 %
Sykehuset Telemark HF	11 429	17 169	-5 740	-33,4 %	-5 096	-30,8 %
Sykehuset Østfold HF	27 916	28 392	-476	-1,7 %	538	2,0 %
Sørlandet sykehus HF	33 112	30 850	2 262	7,3 %	2 669	8,8 %
Vestre Viken HF	31 592	32 170	-578	-1,8 %	925	3,0 %
Helse Sør-Øst RHF	32 926	28 285	4 641	16,4 %	3 756	12,9 %
Helse Sør-Øst Foretaksgruppen	235 533	244 362	-8 829	-3,6 %	-770	-0,3 %
Betanien Hospital						
Diakonhjemmet Sykehus	8 174	8 850	-676	-7,6 %	-670	-7,6 %
Lovisenberg Diakonale Sykehus	8 767	9 812	-1 045	-10,7 %	-656	-7,0 %
Martina Hansens Hospital						
Revmatismesykehuset						
Helse Sør-Øst inkl. private ideelle sykehus	252 474	263 024	-10 550	-4,0 %	-2 096	-0,8 %

# Aktivitet (døgn, dag og poliklinikk) - alle tjenesteområder



Antall behandlinger	Desember 2017				Hittil i år				Endring HiÅ 2016 2017	
	Faktisk	Budsjett	Avvik	Avvik i prosent	Faktisk	Budsjett	Avvik	Avvik i prosent	Δ	Prosent
<b>Somatikk</b>										
Antall utskrivninger døgnbehandling	40 377	40 649	- 272	-0,7 %	490 527	497 454	-6 927	-1,4 %	-5 583	-1,1 %
Antall liggedøgn døgnbehandling	152 737	151 875	862	0,6 %	1 843 940	1 872 849	-28 909	-1,5 %	-22 731	-1,2 %
Antall oppholdsdager dagbehandling	23 692	25 220	-1 528	-6,1 %	309 326	315 694	-6 368	-2,0 %	5 653	1,9 %
Antall inntektsgivende polikliniske konsultasjoner	229 583	234 288	-4 705	-2,0 %	3 045 294	3 021 061	24 233	0,8 %	80 126	2,7 %
<b>VoP - Psykisk helsevern for voksne</b>										
Antall utskrivninger døgnbehandling	1 925	2 165	- 240	-11,1 %	25 711	25 707	4	0,0 %	- 671	-2,5 %
Antall liggedøgn døgnbehandling	48 431	48 849	- 418	-0,9 %	577 552	586 168	-8 615	-1,5 %	-19 803	-3,3 %
Antall oppholdsdager dagbehandling	43	131	- 88	-67,2 %	367	1 440	-1 073	-74,5 %	13	3,7 %
Antall inntektsgivende polikliniske konsultasjoner	67 167	71 142	-3 975	-5,6 %	875 007	943 435	-68 428	-7,3 %	-38 890	-4,3 %
<b>BUP - Psykisk helsevern for barn og unge</b>										
Antall utskrivninger døgnbehandling	123	109	14	12,9 %	1 398	1 187	211	17,8 %	134	10,6 %
Antall liggedøgn døgnbehandling	4 746	3 813	933	24,5 %	55 018	48 911	6 107	12,5 %	6 866	14,3 %
Antall oppholdsdager dagbehandling	509	303	206	67,8 %	4 349	3 694	655	17,7 %	-1 222	-21,9 %
Antall inntektsgivende polikliniske konsultasjoner	27 520	36 247	-8 727	-24,1 %	419 836	487 650	-67 814	-13,9 %	-45 531	-9,8 %
<b>TSB - Tverrfaglig spesialisert behandling av rusmiddelavhengige</b>										
Antall utskrivninger døgnbehandling	634	690	- 56	-8,1 %	8 299	8 282	17	0,2 %	-1 298	-13,5 %
Antall liggedøgn døgnbehandling	31 598	32 546	- 948	-2,9 %	380 000	391 521	-11 520	-2,9 %	-7 332	-1,9 %
Antall oppholdsdager dagbehandling	15	112	- 97	-86,6 %	1 101	1 344	- 243	-18,1 %	- 323	-22,7 %
Antall inntektsgivende polikliniske konsultasjoner	20 507	20 022	485	2,4 %	252 474	263 024	-10 550	-4,0 %	-2 096	-0,8 %

# Poliklinikk – budsjettavvik hittil i år

## Alle tjenesteområder

Polikliniske konsultasjoner per tjenesteområde - budsjettavvik per foretak HiÅ	SOM		VOP		BUP		TSB	
	Avvik	Prosent	Avvik	Prosent	Avvik	Prosent	Avvik	Prosent
Akershus universitetssykehus HF	5 010	1,7%	-8 666	-6,1%	-4 099	-5,2%	-36	-0,1%
Oslo universitetssykehus HF	-5 144	-0,6%	-12 670	-12,2%	-4 034	-8,5%	-1 258	-5,1%
Sunnaas sykehus HF	127	3,6%						
Sykehuset i Vestfold HF	-4 451	-1,9%	-11 686	-14,6%	-14 814	-27,0%	-3 245	-11,8%
Sykehuset Innlandet HF	5 591	1,6%	-11 283	-9,4%	-8 515	-15,2%	-4 399	-15,9%
Sykehuset Telemark HF	3 900	2,5%	-3 316	-5,6%	-4 553	-16,6%	-5 740	-33,4%
Sykehuset Østfold HF	7 951	3,4%	-5 750	-8,2%	-5 457	-12,3%	-476	-1,7%
Sørlandet sykehus HF	5 208	1,7%	-243	-0,2%	-3 424	-6,8%	2 262	7,3%
Vestre Viken HF	2 535	0,7%	-13 099	-10,1%	-20 791	-22,5%	-578	-1,8%
Helse Sør-Øst RHF			8 739	126,4%	0		4 641	16,4%
Helse Sør-Øst foretaksgruppen	20 727	0,7%	-57 974	-7,1%	-65 687	-14,5%	-8 829	-3,6%
Betanien Hospital	2 073	8,7%						
Diakonhjemmet Sykehus	1 065	1,6%	-3 616	-7,7%	-464	-3,6%	-676	-7,6%
Lovisenberg Diakonale Sykehus	3 727	6,1%	-6 838	-8,8%	-1 663	-7,4%	-1 045	-10,7%
Martina Hansens Hospital	-1 004	-2,9%						
Revmatismesykehuset	-2 355	-20,1%						
Helse Sør-Øst inkl. private ideelle sykehus	24 233	0,8%	-68 428	-7,3%	-67 814	-13,9%	-10 550	-4,0%

# ISF-poeng psykisk helsevern og TSB – budsjettavvik hittil i år

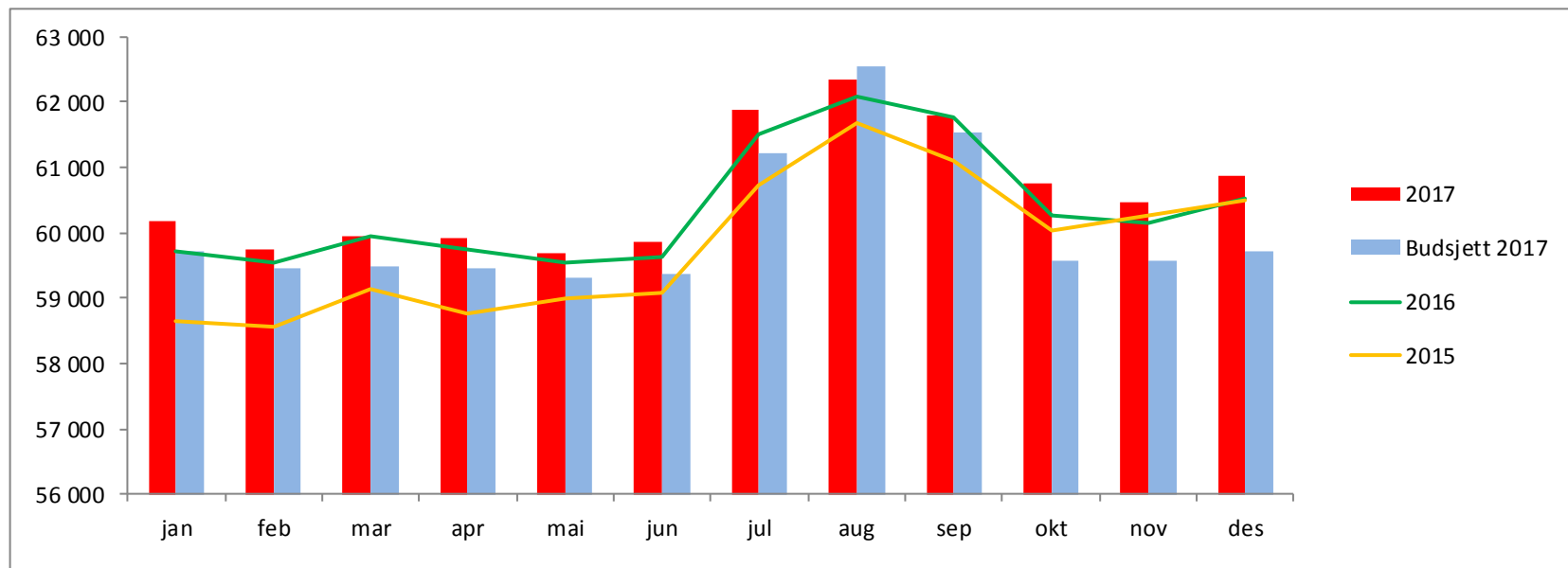
## «Sørge for»-ansvaret per utfører (hittil i år)

Desember 2017 - hittil i år	VOP				BUP				TSB			
	Faktisk HiÅ	Budsjett HiÅ	Avvik	Avvik i prosent	Faktisk HiÅ	Budsjett HiÅ	Avvik	Avvik i prosent	Faktisk HiÅ	Budsjett HiÅ	Avvik	Avvik i prosent
ISF-poeng												
Akershus universitetssykehus HF	17 528	20 554	-3 026	-14,7 %	22 702	22 779	-77	-0,3 %	4 588	4 337	251	5,8 %
Oslo universitetssykehus HF	12 018	12 898	-880	-6,8 %	12 316	13 081	-765	-5,8 %	3 320	2 777	543	19,6 %
Sykehuset i Vestfold HF	9 963	10 358	-396	-3,8 %	13 472	13 892	-420	-3,0 %	4 385	5 007	-622	-12,4 %
Sykehuset Innlandet HF	14 985	16 113	-1 128	-7,0 %	14 624	16 529	-1 905	-11,5 %	3 482	3 678	-196	-5,3 %
Sykehuset Telemark HF	8 119	7 954	165	2,1 %	7 146	8 377	-1 231	-14,7 %	1 790	2 316	-526	-22,7 %
Sykehuset Østfold HF	8 817	11 078	-2 261	-20,4 %	11 511	11 111	399	3,6 %	4 828	5 091	-263	-5,2 %
Sørlandet sykehus HF	15 345	14 684	661	4,5 %	14 361	14 579	-218	-1,5 %	4 990	4 431	559	12,6 %
Vestre Viken HF	16 115	17 787	-1 672	-9,4 %	21 695	25 110	-3 415	-13,6 %	6 018	6 619	-601	-9,1 %
Helse Sør-Øst Foretaksgruppen	102 890	111 426	-8 536	-7,7 %	117 827	125 459	-7 631	-6,1 %	33 401	34 256	-855	-2,5 %
Diakonhjemmet Sykehus	5 283	5 016	267	5,3 %	3 625	3 053	572	18,7 %	977	950	27	2,8 %
Lovisenberg Diakonale Sykehus	10 121	9 240	881	9,5 %	6 301	5 970	331	5,5 %	1 746	1 030	716	69,5 %
Helse Sør-Øst inkl. private ideelle sykehus	118 294	125 682	-7 388	-5,9 %	127 754	134 482	-6 728	-5,0 %	36 123	36 236	-113	-0,3 %
Kjøp fra andre helseregioner	144	-	144		-	-	-		-	-	-	
Kjøp fra private institusjoner	1 710	1 710	-	0,0 %	-	-	-		3 050	3 050	-	0,0 %
ISF- poeng Fritt behandlingsvalg	-	-	-		-	-	-		-	-	-	
Helse Sør-Øst inkludert kjøp (poliklinikk)	120 148	127 392	-7 244	-5,7 %	127 754	134 482	-6 728	-5,0 %	39 173	39 286	-113	-0,3 %

## Antall polikliniske konsultasjoner per ISF-poeng - hittil i år

Faktisk hittil i år	Antall polikliniske konsultasjoner			Antall ISF-poeng			Antall polikliniske konsultasjoner per ISF-poeng		
	VOP	BUP	TSB	VOP	BUP	TSB	VOP	BUP	TSB
Desember 2017									
Akershus universitetssykehus HF	133 115	75 283	27 824	17 572	22 714	4 595	7,6	3,3	6,1
Oslo universitetssykehus HF	91 170	43 422	23 250	12 152	12 560	3 334	7,5	3,5	7,0
Sykehuset i Vestfold HF	68 120	40 037	24 271	9 963	13 472	4 385	6,8	3,0	5,5
Sykehuset Innlandet HF	109 165	47 642	23 213	14 985	14 624	3 482	7,3	3,3	6,7
Sykehuset Telemark HF	55 622	22 892	11 429	8 119	7 146	1 790	6,9	3,2	6,4
Sykehuset Østfold HF	64 388	39 006	27 916	8 974	11 527	4 845	7,2	3,4	5,8
Sørlandet sykehus HF	107 757	46 576	33 112	15 345	14 361	4 990	7,0	3,2	6,6
Vestre Viken HF	116 491	71 749	31 592	16 115	21 695	6 018	7,2	3,3	5,2
Helse Sør-Øst Foretaksgruppen	761 481	386 607	235 533	104 935	118 099	36 488	7,3	3,3	6,5
Diakonhjemmet Sykehus	43 084	12 392	8 174	5 334	3 630	989	8,1	3,4	8,3
Lovisenberg Diakonale Sykehus	70 442	20 837	8 767	10 121	6 301	1 746	7,0	3,3	5,0
Helse Sør-Øst inkl. private ideelle sykehus og private institusjoner	875 007	419 836	252 474	120 390	128 031	39 223	7,3	3,3	6,4



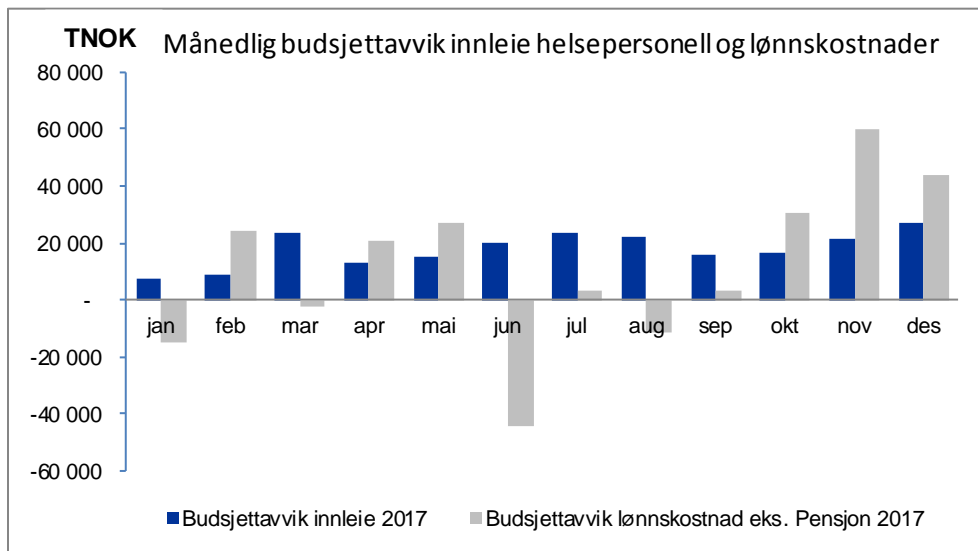
**Månedsværk**

Med brutto månedsværk menes: All arbeidstid som er utbetalt omgjort til månedsværk. Alle som har mottatt lønn ligger inne i dette tallet. Dvs faste ansatte, vikarer, engasjement, ansatte som har permisjon med lønn, utvida arbeidstid leger, timelønn/merarbeid og overtid lønnet av foretaksgruppen. Ved Oslo universitetssykehus er det fra 1.1.2017 inntatt 220 månedsværk som følge av virksomhetsoverdragelse knyttet til rettsmedisinske fag fra Folkehelseinstituttet.

Brutto månedsværk	Desember 2017				Hittil i år per des (snitt)				HiÅ 2016 - 2017 per des		Totalt antall ansatte per des (snitt)
	Faktisk	Budsjett	Avvik	Avvik i %	Faktisk	Budsjett	Avvik	Avvik i %	Endring 2016 - 2017	%-vis endring	
Akershus universitetssykehus HF	6 627	6 608	19	0,3 %	6 656	6 621	35	0,5 %	51	0,8%	8 947
Oslo universitetssykehus HF	19 090	18 587	503	2,7 %	18 886	18 557	329	1,8 %	371	2,0%	23 453
Sunnaas sykehus HF	564	562	2	0,4 %	561	564	- 3	-0,6 %	- 13	-2,3%	778
Sykehusapotekene HF	696	706	- 10	-1,4 %	694	700	- 6	-0,9 %	9	1,4%	842
Sykehuset i Vestfold HF	4 163	4 152	10	0,2 %	4 119	4 145	- 26	-0,6 %	- 22	-0,5%	5 904
Sykehuset Innlandet HF	7 475	7 293	182	2,5 %	7 456	7 420	36	0,5 %	- 41	-0,5%	10 060
Sykehuset Telemark HF	3 007	2 971	35	1,2 %	2 998	3 001	- 3	-0,1 %	- 67	-2,2%	3 932
Sykehuset Østfold HF	4 898	4 727	171	3,6 %	4 852	4 799	53	1,1 %	- 71	-1,4%	6 806
Sykehuspartner HF	1 361	1 276	85	6,7 %	1 380	1 323	57	4,3 %	- 58	-4,0%	1 415
Sørlandet sykehus HF	5 661	5 538	123	2,2 %	5 673	5 594	79	1,4 %	61	1,1%	7 389
Vestre Viken HF	7 164	7 127	37	0,5 %	7 183	7 180	3	0,0 %	30	0,4%	9 379
Helse Sør-Øst RHF	157	170	- 13	-7,8 %	159	171	- 13	-7,3 %	- 1	-0,6%	173
Helse Sør-Øst Foretaksgruppen	60 862	59 718	1 144	1,9 %	60 617	60 077	541	0,9 %	249	0,4%	79 076

# Bemanning

## Innleie helsepersonell - og lønnskostnader

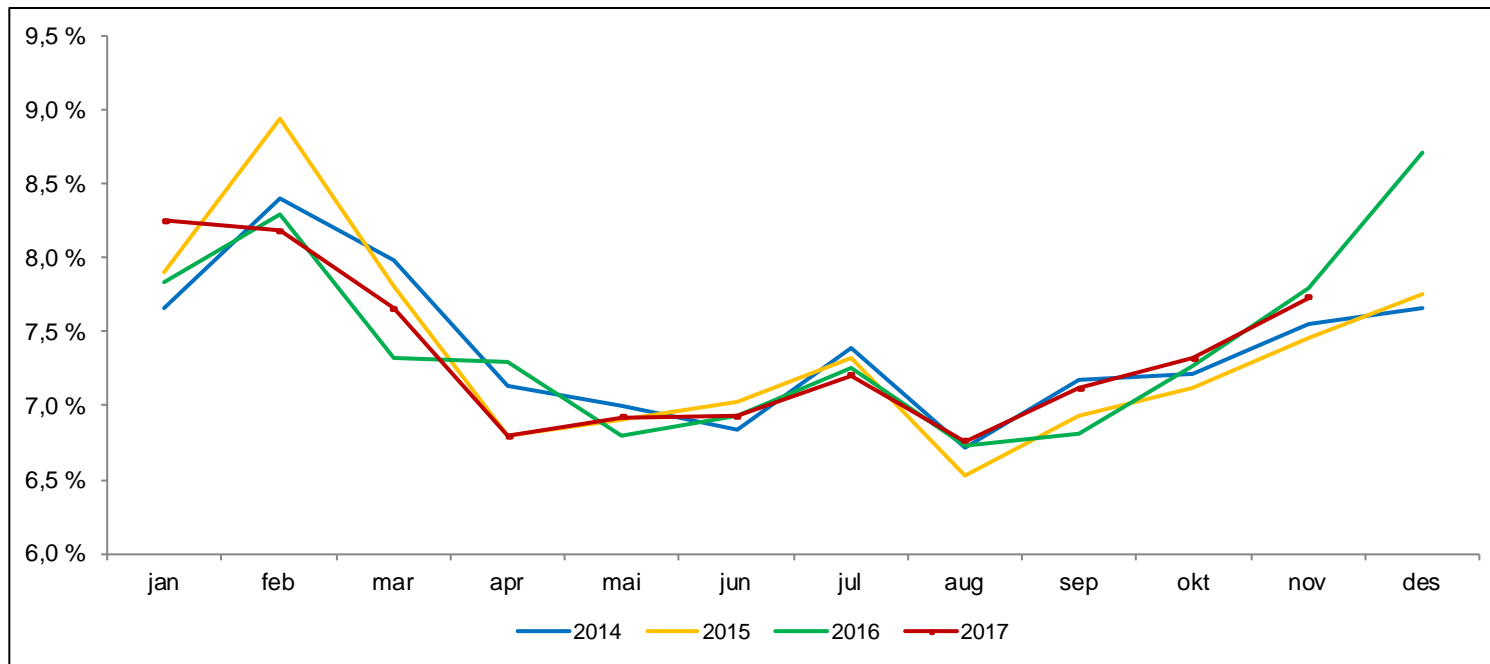


Foretak	Innleie helsepersonell hittil i år				Lønnskostnad eks. pensjon hittil i år				Avvik HiÅ innleie og lønn	
	Faktisk	Budsjett	Avvik	Avvik i %	Faktisk	Budsjett	Avvik	Avvik i %	Sum	Avvik i %
Akershus universitetssykehus HF	71 653	29 655	41 998	141,6 %	4 428 359	4 401 869	26 490	0,6 %	68 488	1,5 %
Oslo universitetssykehus HF	219 910	157 099	62 811	40,0 %	13 079 488	12 972 418	107 070	0,8 %	169 880	1,3 %
Sunnaas sykehus HF	0	0	0	0,0 %	351 569	361 180	-9 611	-2,7 %	-9 611	-2,7 %
Sykehusapotekene HF	0	0	0	0,0 %	413 427	426 725	-13 298	-3,1 %	-13 298	-3,2 %
Sykehuset i Vestfold HF	13 417	12 315	1 102	8,9 %	2 625 075	2 670 976	-45 901	-1,7 %	-44 799	-1,7 %
Sykehuset Innlandet HF	61 590	22 958	38 633	168,3 %	4 736 417	4 734 737	1 681	0,0 %	40 313	0,8 %
Sykehuset Telemark HF	18 699	5 352	13 347	249,4 %	1 952 992	1 977 482	-24 489	-1,2 %	-11 142	-0,6 %
Sykehuset Østfold HF	44 321	7 423	36 898	497,1 %	3 097 576	3 029 251	68 325	2,3 %	105 222	3,3 %
Sykehuspartner HF	0	0	0	0,0 %	929 851	891 601	38 250	4,3 %	38 250	4,1 %
Sørlandet sykehus HF	35 678	29 112	6 566	22,6 %	3 577 609	3 577 134	475	0,0 %	7 041	0,2 %
Vestre Viken HF	37 536	24 865	12 671	51,0 %	4 748 487	4 740 974	7 513	0,2 %	20 183	0,4 %
Helse Sør-Øst RHF	0	0	0	0,0 %	171 844	188 257	-16 413	-8,7 %	-16 413	-9,6 %
Helse Sør-Øst Foretaksgruppen	502 803	288 778	214 025	74,1 %	40 112 694	39 972 604	140 090	0,4 %	354 115	0,9 %

Lønnskostnad eks. pensjon defineres som sum av alle lønnskostnader med unntak av pensjonskostnader.

# Bemanning

## Sykefravær



# Bemanning

## Sykefravær per foretak

Helseforetak	Sykefravær					
	November 2017	November 2016	November 2015	Hittil i år 2017	Hittil i år 2016	Hittil i år 2015
Akershus universitetssykehus HF	8,1 %	8,5 %	8,5 %	7,9 %	8,1 %	8,3 %
Oslo universitetssykehus HF	7,8 %	7,8 %	7,7 %	7,3 %	7,3 %	7,5 %
Sunnaas sykehus HF	7,3 %	7,7 %	7,3 %	8,4 %	7,1 %	6,6 %
Sykehusapotekene HF	7,4 %	8,3 %	8,7 %	6,8 %	6,7 %	9,0 %
Sykehuset i Vestfold HF	7,4 %	7,6 %	7,3 %	7,1 %	6,9 %	7,0 %
Sykehuset Innlandet HF	7,8 %	8,0 %	7,3 %	7,6 %	7,4 %	7,3 %
Sykehuset Telemark HF	7,6 %	6,8 %	6,9 %	6,7 %	6,8 %	7,0 %
Sykehuset Østfold HF	8,0 %	8,2 %	7,8 %	7,6 %	8,1 %	7,6 %
Sykehuspartner HF	6,4 %	6,6 %		5,7 %	6,3 %	
Sørlandet sykehus HF	7,2 %	7,0 %	6,4 %	6,8 %	6,5 %	6,5 %
Vestre Viken HF	8,0 %	8,1 %	7,4 %	7,8 %	7,3 %	7,4 %
Helse Sør-Øst Sykehuspartner			6,1 %			5,3 %
Helse Sør-Øst RHF	3,6 %	3,1 %	2,1 %	2,7 %	3,3 %	2,7 %
Helse Sør-Øst Foretaksgruppen	7,7 %	7,8 %	7,5 %	7,4 %	7,3 %	7,3 %

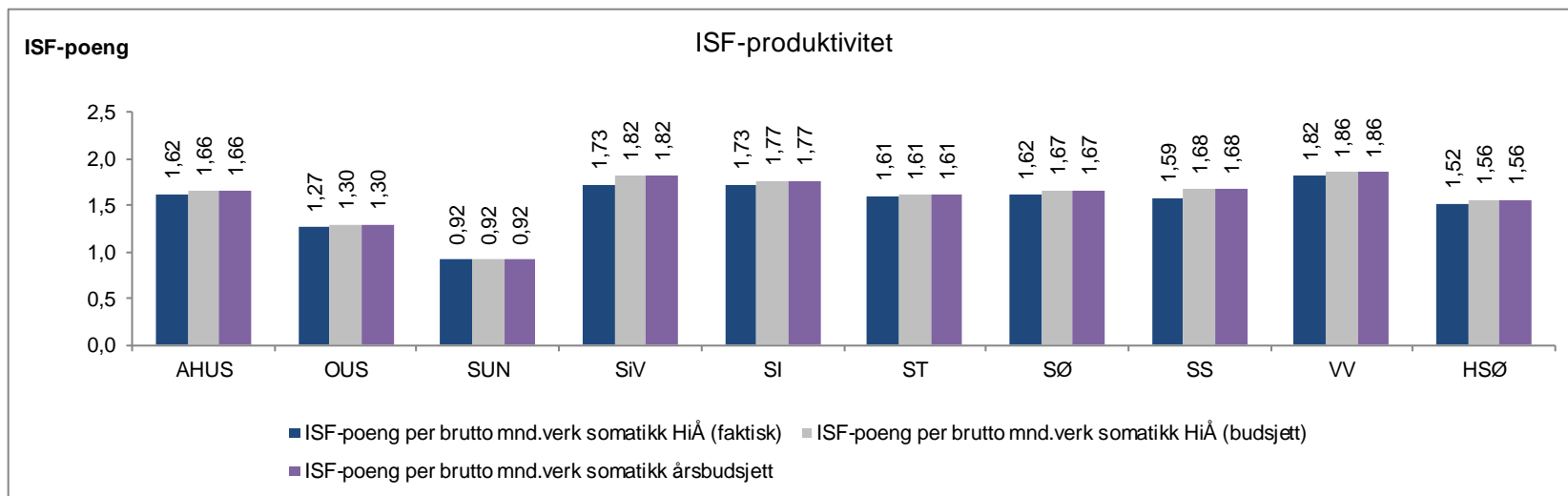
# Bemanning

## Fast ansatte - deltid

Helseforetak	Fast ansatte					
	Totalt antall fast ansatte	Herav deltid	Andel deltid	Gj.snittlig juridisk stillingsprosent	Korrigert andel deltid	Gj.snittlig korr. stillingsprosent
Akershus universitetssykehus HF	6 136	1 546	25,2 %	90,6 %	21,8 %	91,6 %
Oslo universitetssykehus HF	16 690	2 629	15,8 %	93,9 %	13,9 %	94,5 %
Sunnaas sykehus HF	525	116	22,1 %	91,4 %	18,9 %	92,6 %
Sykehusapotekene HF	726	133	18,3 %	95,5 %	10,1 %	97,3 %
Sykehuset i Vestfold HF	4 868	1 819	37,4 %	86,6 %	31,4 %	88,4 %
Sykehuset Innlandet HF	7 237	2 718	37,6 %	87,4 %	30,6 %	89,6 %
Sykehuset Telemark HF	2 957	1 129	38,2 %	87,6 %	33,1 %	89,2 %
Sykehuset Østfold HF	4 808	1 872	38,9 %	86,4 %	34,8 %	87,7 %
Sykehuspartner HF	1 363	28	2,1 %	99,1 %	1,8 %	99,2 %
Sørlandet sykehus HF	5 387	2 005	37,2 %	86,7 %	29,9 %	89,0 %
Vestre Viken HF	6 643	2 158	32,5 %	89,3 %	28,5 %	90,5 %
Helse Sør-Øst RHF	158	2	1,3 %	99,6 %	0,6 %	99,7 %
Helse Sør-Øst Foretaksgruppen	57 498	16 155	28,1 %	90,1 %	23,9 %	91,4 %

*Kolonnen korrigert andel deltid viser andel deltidsansatte fratrukket de som arbeider deltid på grunn av ulike individuelle forhold som det ikke er aktuelt å endre for eksempel rettighetspermisjoner, delvis uførepensjon og godkjente bierverv ved høgskole /universitet. Denne indikatoren gir derfor uttrykk for potensialet for reduksjon av det samlede deltidsomfanget. Forskjellen mellom totalt antall ansatte og totalt antall fast ansatte består i midlertidige ansatte. Midlertidige ansatte er igjen delt inn i vikarer, utdanningsstillinger, timelønnede og engasjementer.*

# ISF-produktivitet somatikk hittil i år

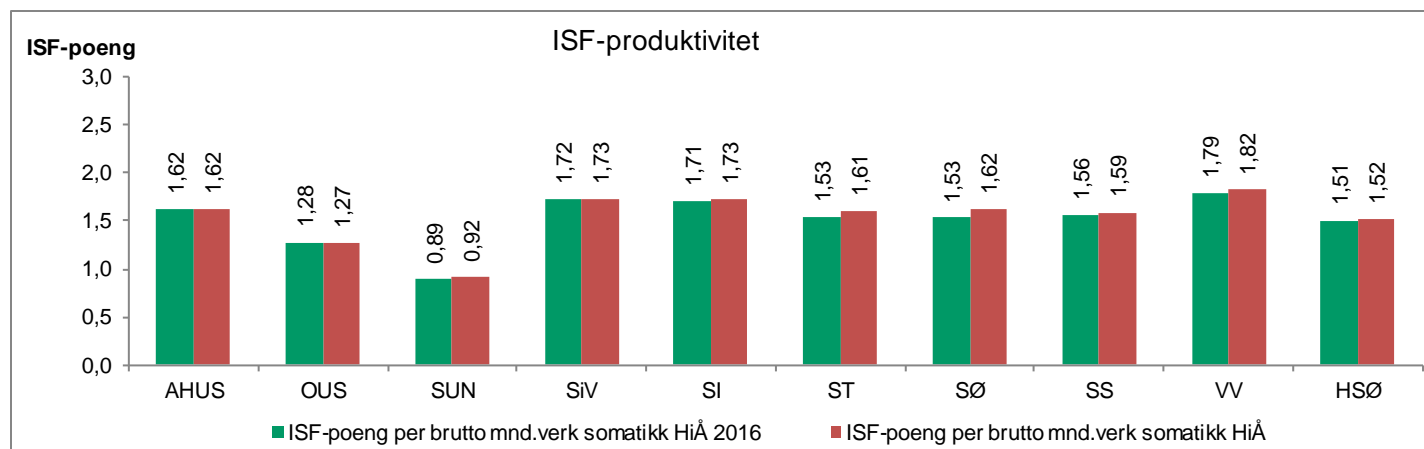


ISF-produktivitet	Aktivitet utført i eget foretak HiÅ (faktisk)	Aktivitet utført i eget foretak HiÅ (budsjett)	Brutto mnd.verk somatikk gjennomsnitt HiÅ (faktisk)	Brutto mnd.verk somatikk gjennomsnitt HiÅ (budsjett)	ISF-poeng per brutto mnd.verk somatikk HiÅ (faktisk)	ISF-poeng per brutto mnd.verk somatikk HiÅ (budsjett)	Avvik mot budsjett	ISF-poeng per brutto mnd.verk somatikk årsbudsjett
Akershus universitetssykehus HF	88 741	89 990	4 556	4 527	1,62	1,66	-0,03	1,66
Oslo universitetssykehus HF	234 937	234 807	15 383	15 042	1,27	1,30	-0,03	1,30
Sunnaas sykehus HF	6 179	6 200	561	564	0,92	0,92	0,00	0,92
Sykehuset i Vestfold HF	55 509	58 292	2 679	2 668	1,73	1,82	-0,09	1,82
Sykehuset Innlandet HF	100 307	101 794	4 842	4 795	1,73	1,77	-0,04	1,77
Sykehuset Telemark HF	40 603	40 490	2 107	2 093	1,61	1,61	-0,01	1,61
Sykehuset Østfold HF	62 965	63 388	3 244	3 163	1,62	1,67	-0,05	1,67
Sørlandet sykehus HF	72 831	75 392	3 821	3 749	1,59	1,68	-0,09	1,68
Vestre Viken HF	105 237	105 836	4 825	4 752	1,82	1,86	-0,04	1,86
Helse Sør-Øst Foretaksgruppen	767 309	776 189	42 019	41 353	1,52	1,56	-0,04	1,56

*Produktivitet = ISF-poeng utført i eget helseforetak per brutto månedsværk i somatikk.*

*Fra og med 2016 følger fordelingen av månedsværk knyttet til administrasjon og andre fellesressurser på tjenesteområde samme metodikk som fordelingen av kostnader og inntekter. Det innebærer at alle fellesressurser (administrasjon, teknisk personell, renholdspersonell mv.) skal fordeles ut på det enkelte tjenesteområde/funksjon. I kategorien Annet skal det kun være bemanning knyttet til personalboliger og personalbarnehage.*

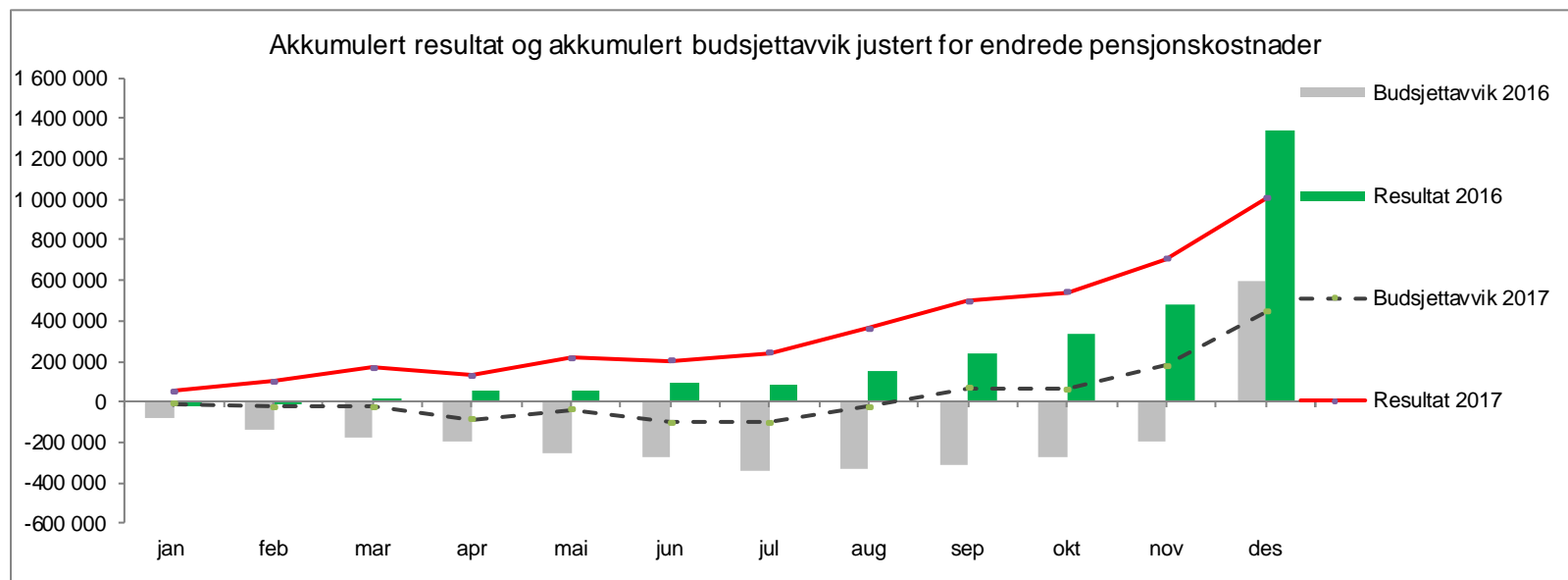
# ISF-produktivitet somatikk hittil i år 2016 og 2017



ISF-produktivitet	Aktivitet utført i eget foretak HiÅ	Aktivitet utført i eget foretak HiÅ 2016	Brutto mnd.verk somatikk gjennomsnitt HiÅ	Brutto mnd.verk somatikk gjennomsnitt HiÅ 2016	ISF-poeng per brutto mnd.verk somatikk HiÅ	ISF-poeng per brutto mnd.verk somatikk HiÅ 2016
Akershus universitetssykehus HF	88 741	88 124	4 556	4 529	1,62	1,62
Oslo universitetssykehus HF	234 937	230 360	15 383	15 043	1,27	1,28
Sunnaas sykehus HF	6 179	6 142	561	574	0,92	0,89
Sykehuset i Vestfold HF	55 509	55 312	2 679	2 674	1,73	1,72
Sykehuset Innlandet HF	100 307	99 222	4 842	4 844	1,73	1,71
Sykehuset Telemark HF	40 603	39 677	2 107	2 155	1,61	1,53
Sykehuset Østfold HF	62 965	59 644	3 244	3 246	1,62	1,53
Sørlandet sykehus HF	72 831	70 975	3 821	3 782	1,59	1,56
Vestre Viken HF	105 237	102 256	4 825	4 751	1,82	1,79
Helse Sør-Øst Foretaksgruppen	767 309	751 713	42 019	41 599	1,52	1,51

# Resultat

## Per foretak

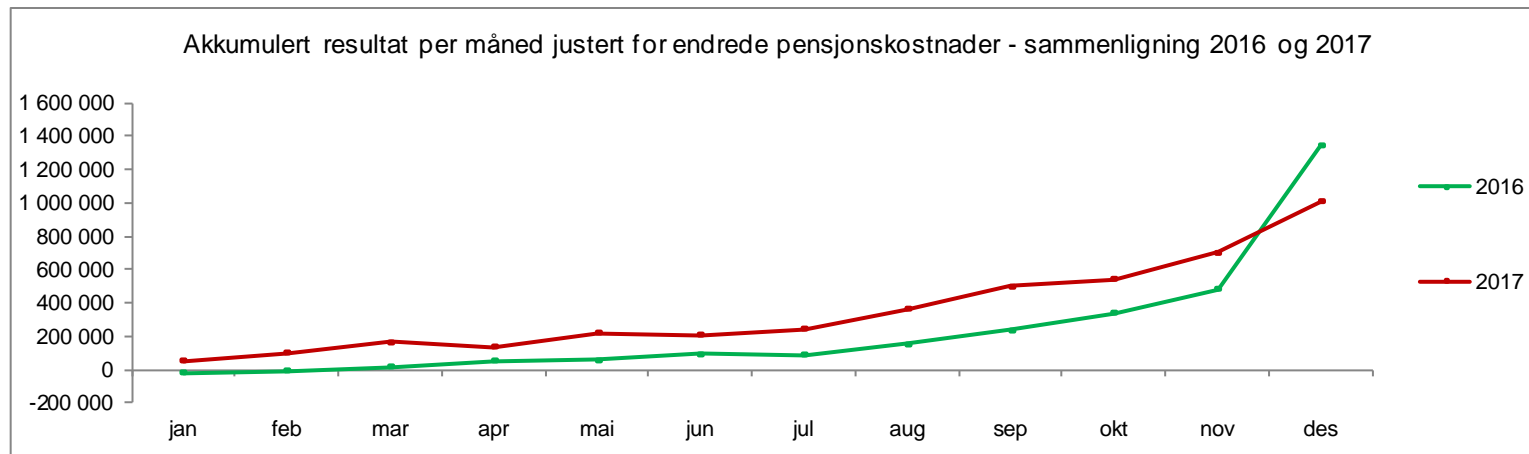


Resultat	Denne periode		Forrige periode		Hittil i år	
	Faktisk	Budsjett-avvik	Faktisk	Budsjett-avvik	Faktisk	Budsjett-avvik
Akershus universitetssykehus HF	4 503	-7 492	2 945	-9 056	-1 215	-145 215
Oslo universitetssykehus HF	66 976	46 142	12 248	-8 585	268 687	18 687
Sunnaas sykehus HF	-2 086	-3 836	2 944	1 194	35 701	14 701
Sykehusapotekene HF	-4 931	-6 811	2 935	147	50 539	12 539
Sykehuset i Vestfold HF	8 650	1 559	13 085	6 012	93 794	8 794
Sykehuset Innlandet HF	-4 305	-10 972	1 664	-5 003	54 193	-25 807
Sykehuset Telemark HF	6 986	9 069	3 125	5 208	-8 856	16 144
Sykehuset Østfold HF	-38 013	-16 013	-36 636	-14 636	-320 936	-56 936
Sykehuspartner HF	-93 786	-56 681	-10 582	15 589	-335 945	-2 945
Sørlandet sykehus HF	31 240	24 573	18 248	11 581	105 580	25 580
Vestre Viken HF	58 891	36 807	30 507	8 424	153 298	-111 702
Helse Sør-Øst RHF	267 515	249 180	122 029	103 696	910 129	690 128
<b>Sum Helse Sør-Øst</b>	<b>301 640</b>	<b>265 527</b>	<b>162 512</b>	<b>114 572</b>	<b>1 004 968</b>	<b>443 967</b>



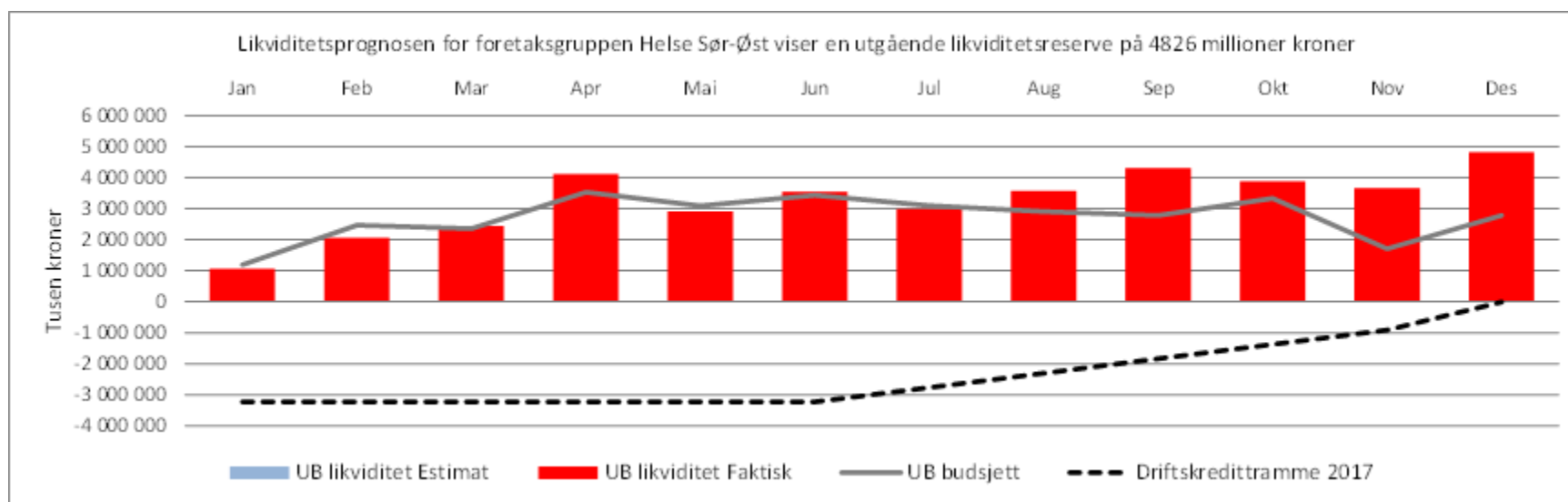
# Resultat

## Per foretak, endring 2016 til 2017



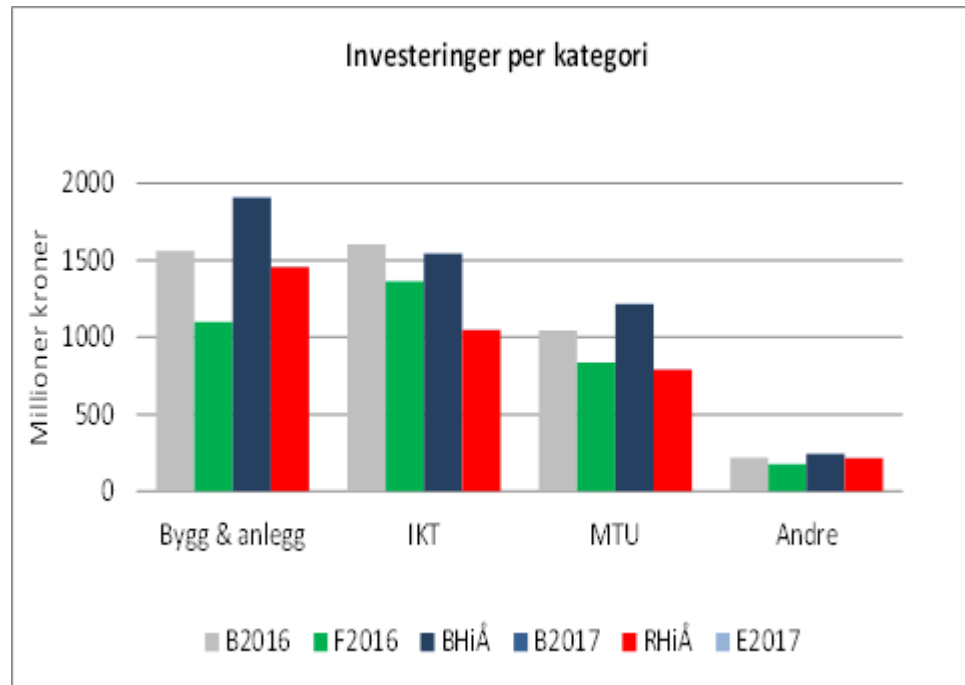
Resultat	Denne periode			Hittil i år per des			Budsjettavvik hittil i år		
	2017	2016	Endring 2016-2017	2017	2016	Endring 2016-2017	2017	2016	Endring 2016-2017
Akershus universitetssykehus HF	4 503	54 418	-49 915	-1 215	57 412	-58 627	-145 215	-86 589	-58 627
Oslo universitetssykehus HF	66 976	229 028	-162 052	268 687	300 982	-32 295	18 687	75 982	-57 295
Sunnaas sykehus HF	-2 086	604	-2 690	35 701	26 665	9 036	14 701	4 665	10 035
Sykehusapotekene HF	-4 931	-13 741	8 810	50 539	34 393	16 146	12 539	8 393	4 146
Sykehuset i Vestfold HF	8 650	23 053	-14 403	93 794	72 386	21 408	8 794	22 386	-13 592
Sykehuset Innlandet HF	-4 305	61 902	-66 207	54 193	91 005	-36 813	-25 807	41 005	-66 813
Sykehuset Telemark HF	6 986	1 667	5 319	-8 856	-58 944	50 088	16 144	-73 944	90 089
Sykehuset Østfold HF	-38 013	-54 736	16 723	-320 936	-422 576	101 641	-56 936	-170 577	113 642
Sykehuspartner HF	-93 786	-60 285	-33 500	-335 945	-28 040	-307 905	-2 945	-43 040	40 095
Sørlandet sykehus HF	31 240	35 759	-4 519	105 580	97 736	7 844	25 580	7 736	17 844
Vestre Viken HF	58 891	34 708	24 182	153 298	155 801	-2 503	-111 702	5 801	-117 503
Helse Sør-Øst RHF	267 515	547 241	-279 726	910 129	1 016 063	-105 934	690 128	806 062	-115 934
Sum Helse Sør-Øst	301 640	859 618	-557 978	1 004 968	1 342 883	-337 914	443 967	597 880	-153 913

# Likviditetsutvikling per desember 1



Helse Sør-Øst Foretaksgruppen	Desember 2017
Bankinnskudd alle banker	4 778 000
Hvorav forskudd fra HOD	-
Trukket driftskreditt i Norges Bank	34 000
Netto bankbeholdning	4 812 000
Innskudd bank fratrukket forskudd	4 778 000
Ubenyttet trekk på driftskreditrammen i Norges Bank	48 000
Reell likviditetsreserve	4 826 000
Innvilget driftskreditramme i Norges Bank	14 000

## Investeringer i 2017



Investeringer pr kategori	Faktisk 2017	Budsjett 2017	Avvik
Bygg & anlegg	1 457 000	1 904 000	-447 000
IKT	1 047 000	1 544 000	-497 000
MTU	790 000	1 214 000	-424 000
Andre	215 000	241 000	-26 000
Sum	3 509 000	4 904 000	-1 395 000