



Helse Sør-Øst RHF

Gode og likeverdige helsetjenester til alle som trenger det, når de trenger det, uavhengig av alder, bosted, etnisk bakgrunn, kjønn og økonomi.

Ledelsesrapport

Januar 2018

Innhold

1. Oppsummering

2. Statusbilde

3. Kvalitet og pasientbehandling

4. Prioritering av psykisk helsevern og TSB

5. Aktivitet

6. Bemanning

7. Produktivitet

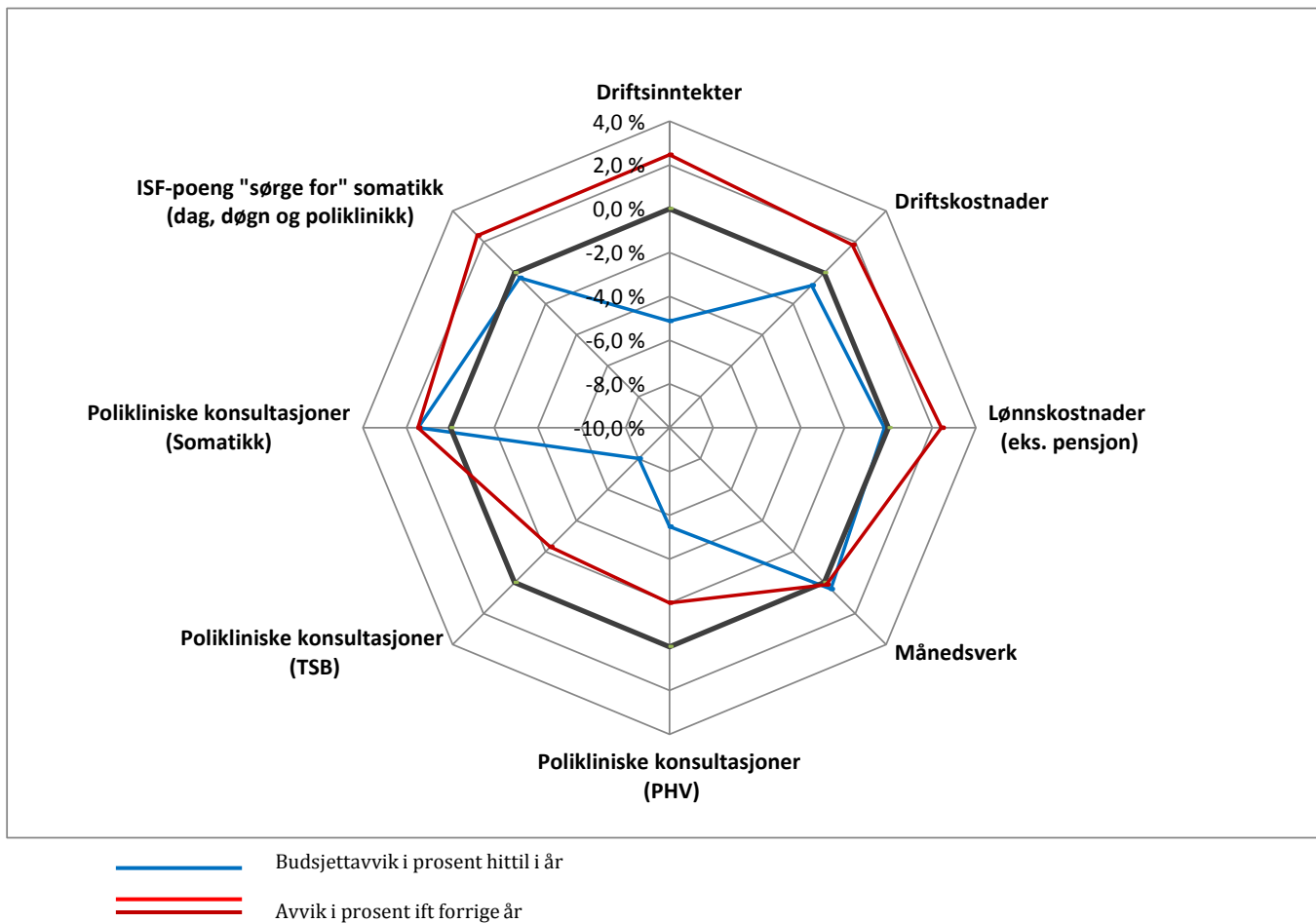
8. Økonomi/ finans

9. Vedlegg

Oppsummering

Helse Sør-Øst inkl. private ideelle sykehus	Faktisk HiÅ	Budsjett HiÅ	Avvik HiÅ	HiÅ 2017	Årsestimat	Årsbudsjett	Avvik
Kvalitet							
Ventetid	59,1			56,0			
Fristbrudd	1,8%			1,2%			
Aktivitet							
ISF-poeng somatikk							
"Sørge for" (døgn, dag og polikl.)	74 376	74 617	-240	72 626	841 504	841 504	-0
Legemidler	4 528	4 502	26	4 082	41 498	41 498	-
Totalt antall ISF-poeng "sørge for"	78 904	79 119	-215	76 707	883 000	883 002	-1
Utført i eget HF/sykehus	74 902	75 276	-375	73 173	850 596	850 611	-16
ISF-poeng psykisk helsevern og TSB - "sørge for"							
Psykisk helsevern	24 336	25 464	-1 128		262 760	262 860	-100
TSB	2 905	3 639	-735		37 386	37 436	-50
Polikliniske konsultasjoner							
Somatikk	283 094	278 996	4 098	278 960	3 123 655	3 123 655	-
VoP	81 605	84 401	-2 796	82 764	901 562	901 562	0
BUP	39 881	44 130	-4 249	41 203	444 550	444 550	-
TSB	22 853	24 844	-1 991	23 392	259 286	260 975	-1 689
Bemanning (beløp i 1 000)							
Brutto månedsværk	60 260	60 006	254	60 178	60 441	60 717	-275
Innleie helsepersonell	30 824	27 245	3 579	30 148	363 595	345 595	18 000
Sum lønnskostnad ekskl pensjon	3 607 807	3 614 598	-6 791	3 474 331	41 564 398	41 582 398	-18 000
Sykefravær (forrige måned)	8,1 %			8,3 %			
Økonomi (beløp i 1 000)							
Driftsinntekter	6 906 870	6 939 158	-32 288	6 740 932	81 454 881	81 454 881	0
Driftskostnader	6 801 871	6 857 436	55 564	6 660 094	79 928 881	80 552 991	624 110
Netto finansresultat	-175	-2 864	2 689	-6 482	-44 000	-43 511	-489
Årsresultat	104 823	78 826	25 997	74 266	1 483 000	858 000	625 000
Herav endrede pensjonskostnader utover forutsetninger	-55 983	-	-55 983	-20 778	-625 000	-	-625 000
Korrigert resultat	48 841	78 826	-29 986	53 488	858 000	858 000	-

Statusbilde

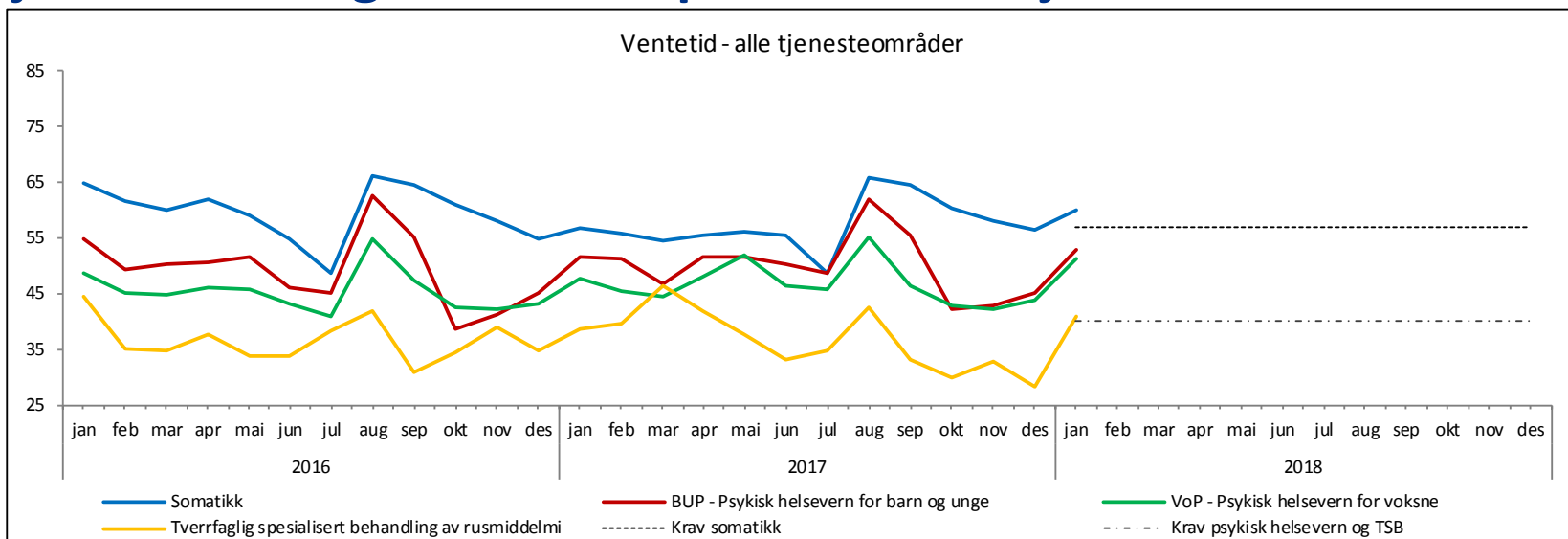


Figuren viser prosentvis budsjettavvik inneværende år (blå linje) og avvik i forhold til forrige år (rød linje) for sentrale indikatorer. Den sorte linjen viser null avvik.

Tallgrunnlaget for figuren er «Hittil i År» med akkumulerte tall, bortsett fra månedswerk som er snittberegnet.

ISF-poeng "sørge for" somatikk: ISF-poeng som gir ISF-refusjoner, dvs. knyttet til all behandling for pasienter fra Helse Sør-Øst. Dette omfatter behandling i egne helseforetak, ved private institusjoner og kjøpt fra andre helseregioner. Antallet benyttet er for dag, døgn, og poliklinikk.

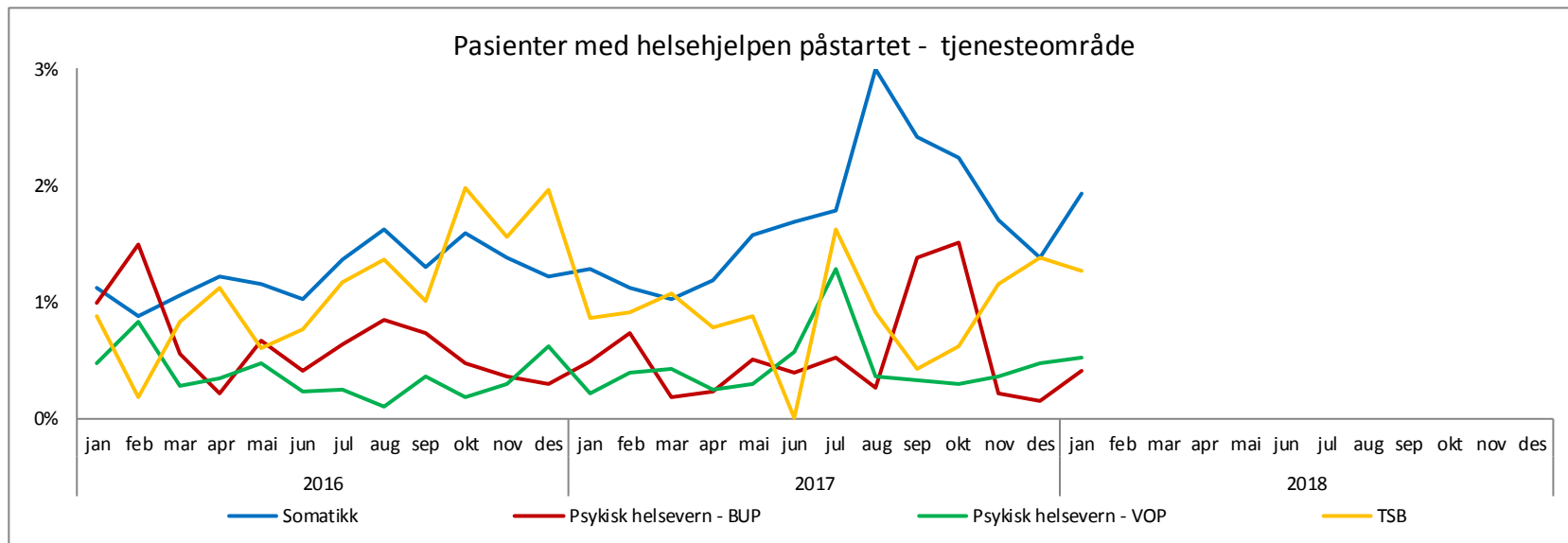
Gjennomsnittlig ventetid i spesialisthelsetjenesten er under 57 dager



Gjennomsnittlig ventetid for pasienter som har fått helsehjelpen påstartet	Januar 2018					HiÅ 2018	HiÅ 2017	HiÅ 2016	2017	2016
	Som	VoP	BUP	TSB	Totalt					
Akershus universitetssykehus HF	59,9	55,4	55,8	44,4	59,3	59,3	54,8	66,9	57,5	62,1
Oslo universitetssykehus HF	60,6	48,8	60,6	44,3	60,1	60,1	63,7	73,1	60,3	66,6
Sunnaas sykehus HF	60,0				60,0	60,0	51,0	58,2	55,5	52,3
Sykehuset i Vestfold HF	59,5	67,1	48,6	30,3	59,3	59,3	56,3	58,6	54,7	56,8
Sykehuset Innlandet HF	55,1	43,8	52,1	44,0	54,5	54,5	48,3	59,5	49,5	53,1
Sykehuset Telemark HF	57,3	53,7	46,0	47,1	56,9	56,9	56,4	57,4	56,6	54,0
Sykehuset Østfold HF	57,6	53,2	54,6	25,6	56,9	56,9	53,5	62,1	55,8	57,6
Sørlandet sykehus HF	57,8	47,9	41,2	33,0	56,7	56,7	55,7	62,2	56,6	57,7
Vestre Viken HF	61,6	45,2	54,0	41,5	60,3	60,3	53,7	62,4	56,6	57,9
Helse Sør-Øst Foretaksgruppen	58,8	50,9	52,1	37,9	58,1	58,1	55,3	63,2	55,8	58,4
Betanien Hospital	73,3				73,3	73,3	57,6	56,0	68,0	67,8
Diakonhjemmet Sykehus	55,9	43,0	73,7	42,8	54,8	54,8	48,0	48,8	53,3	47,6
Lovisenberg Diagonale Sykehus	90,1	58,2	58,2	46,8	83,7	83,7	80,8	89,6	81,6	87,1
Martina Hansens Hospital	58,2				58,2	58,2	53,5	60,2	52,1	50,6
Revmatismesykehuset	66,1				66,1	66,1	64,5	72,0	63,3	65,9
Private institusjoner m/avtale				53,7	62,4	62,4	66,1	67,4	60,3	54,5
Helse Sør-Øst inkl. private ideelle sykehus og private rusinstitusjoner	59,9	51,4	53,0	40,9	59,1	59,1	56,0	63,6	56,7	59,0

For de private rusinstitusjonene er ventetider for somatikk, og psykisk helse (VOP og BUP) med i de totale tallene. Dette er årsaken til at total ventetid her avviker fra ventetiden innen TSB. Volumet innen somatikk, VOP og BUP er lave og det er også en rekke måneder hvor ventetidene ikke finnes på disse tjenesteområdene slik at det er valgt å utelate ventetider for disse i oversikten.

Pasientene opplever ikke fristbrudd

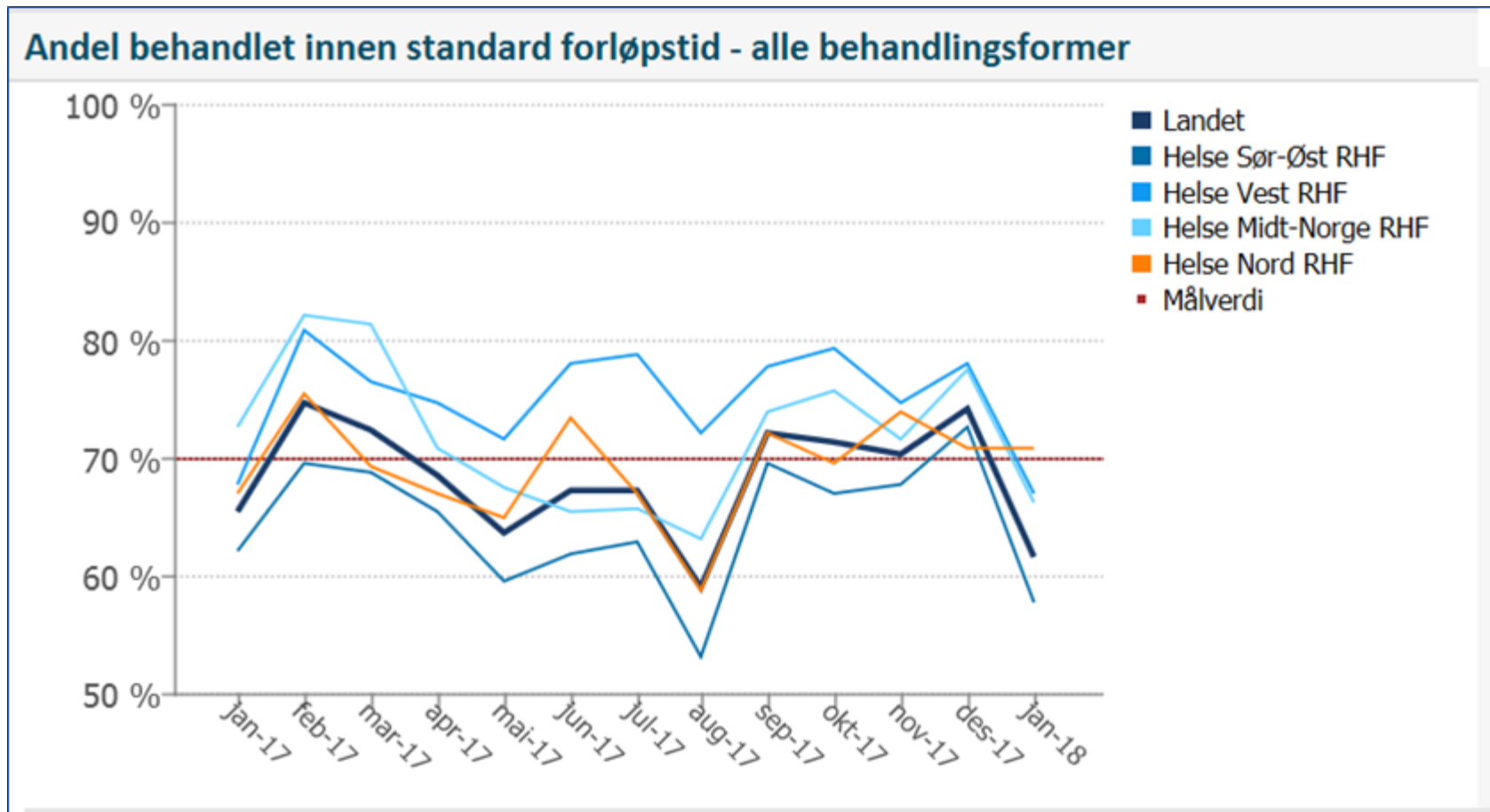


Andel fristbrudd for pasienter med helsehjelp påstartet	Januar 2018					HiÅ 2018	HiÅ 2017	HiÅ 2016	2017	2016
	Som	VoP	BUP	TSB	Totalt					
Akershus universitetssykehus HF	2,6	1,0	1,0	3,0	2,4	2,4	1,2	1,4	3,4	1,4
Oslo universitetssykehus HF	1,2	0,8	1,0	1,8	1,2	1,2	0,8	1,2	1,1	1,0
Sunnaas sykehus HF	0,0				0,0	0,0	0,0	0,0	0,0	0,1
Sykehuset i Vestfold HF	2,5	0,0	0,0	0,0	2,3	2,3	1,8	0,3	1,0	0,6
Sykehuset Innlandet HF	2,1	0,6	1,2	0,0	2,0	2,0	0,9	0,6	1,4	0,8
Sykehuset Telemark HF	1,5	0,0	0,0	0,0	1,4	1,4	1,6	1,0	1,3	1,4
Sykehuset Østfold HF	1,2	1,3	0,0	0,0	1,1	1,1	1,7	2,5	1,7	2,5
Sørlandet sykehus HF	1,9	0,0	0,0	5,4	1,9	1,9	2,3	2,6	2,4	2,2
Vestre Viken HF	3,3	0,2	0,0	0,0	3,0	3,0	0,9	0,2	1,6	0,7
Betanien Høspital	0,4				0,4	0,4	0,5	0,3	0,3	0,2
Diakonhjemmet Sykehus	0,4	0,0	0,0	0,0	0,4	0,4	0,1	0,1	0,2	0,1
Lovisenberg Diakonale Sykehus	0,0	0,8	0,0	0,0	0,1	0,1	0,1	0,0	0,1	0,0
Martina Hansens Hospital	1,5				1,5	1,5	0,1	0,5	0,2	0,3
Revmatismesykehuset	1,3				1,3	1,3	0,7	0,7	1,0	1,1
Private institusjoner m/avtale	0,0	0,0	0,0	0,0	0,0	0,0	1,8	1,7	1,8	3,0
Helse Sør-Øst inkl. private ideelle sykehus og private institusjoner	1,9	0,5	0,4	1,3	1,8	1,8	1,2	1,1	1,6	1,2

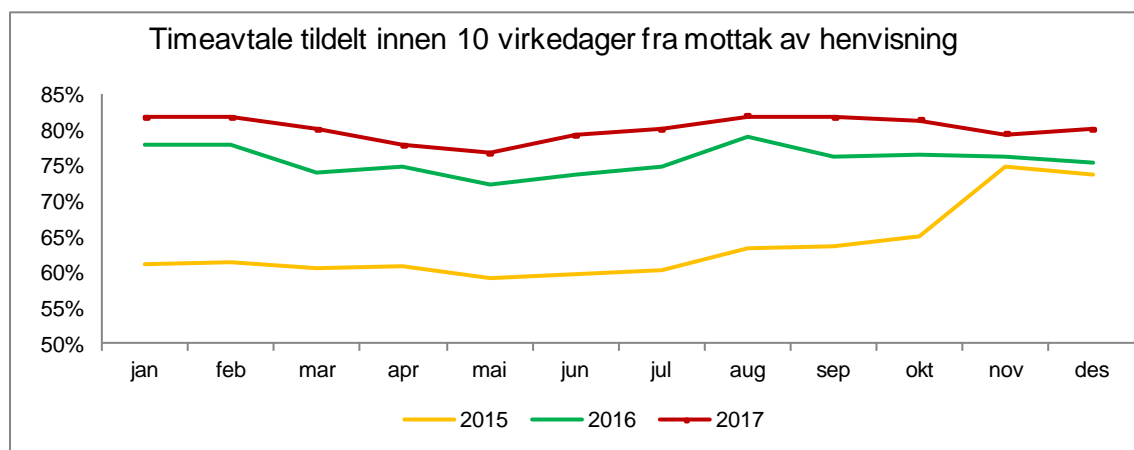
Antall og andel passert planlagt tid

Helseforetak Helse Sør-Øst	Totalt antall planlagte kontakter	Kontakter med ikke passert planlagt tid	Kontakter med passert planlagt tid	Andel passert planlagt tid
Akershus universitetssykehus	114 739	99 440	15 299	13,3 %
Oslo universitetssykehus	243 122	229 200	13 922	5,7 %
Sunnaas sykehus	6 121	5 763	358	5,8 %
Sykehuset i Vestfold	82 751	76 941	5 810	7,0 %
Sykehuset Innlandet	120 176	110 997	9 179	7,6 %
Sykehuset Telemark	54 783	51 054	3 729	6,8 %
Sykehuset Østfold	98 056	86 150	11 906	12,1 %
Sørlandet sykehus	106 856	99 431	7 425	6,9 %
Vestre Viken	148 744	135 816	12 928	8,7 %
Diakonhjemmet Sykehus	30 892	28 521	2 371	7,7 %
Lovisenberg Diakonale Sykehus	34 914	33 105	1 809	5,2 %
Totalsum	1 041 154	956 418	84 736	8,1 %

Nasjonal oversikt alle pakkeforløp kreft (Januar 2017 tom januar 2018)



Timeavtale tildelt innen 10 virkedager fra mottak av henvisning



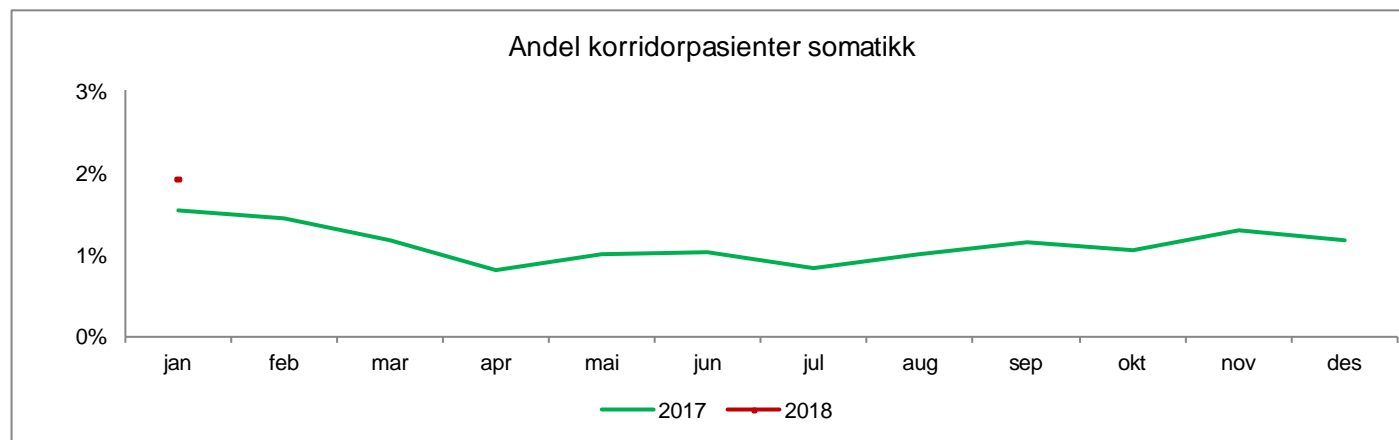
Timeavtale tildelt innen 10 virkedager fra mottak av henvisning.

Pasient- og brukerrettighetsloven ble endret 1. november 2015. Endringene medførte at eksisterende indikator hadde behov for oppdatering for å reflektere endringene.

Uttrekk skjer den 15. dagen i måneden etter periodens sluttdato slik at rapporterte data her vil være til og med foregående måned ift aktuell rapporteringsmåned.

Timeavtale tildelt innen 10 virkedager fra mottak av henvisning	Nov	Des	HiÅ 2017	HiÅ 2016	HiÅ 2015
Akershus universitetssykehus HF	71 %	75 %	76 %	75 %	64 %
Oslo universitetssykehus HF	80 %	80 %	83 %	67 %	57 %
Sunnaas sykehus HF	90 %	97 %	89 %	76 %	74 %
Sykehuset i Vestfold HF	81 %	81 %	81 %	73 %	61 %
Sykehuset Innlandet HF	78 %	76 %	82 %	83 %	69 %
Sykehuset Telemark HF	84 %	85 %	86 %	77 %	65 %
Sykehuset Østfold HF	73 %	75 %	72 %	62 %	57 %
Sørlandet sykehus HF	79 %	79 %	77 %	76 %	62 %
Vestre Viken HF	86 %	85 %	84 %	83 %	72 %
Helse Sør-Øst Foretaksgruppen	79 %	79 %	80 %	75 %	63 %
Betanien Hospital	88 %	86 %	80 %	74 %	66 %
Diakonhjemmet Sykehus	94 %	91 %	93 %	90 %	79 %
Lovisenberg Diakonale Sykehus	64 %	76 %	71 %	82 %	72 %
Martina Hansens Hospital	98 %	97 %	97 %	96 %	47 %
Revmatismesykehuset	87 %	84 %	84 %	83 %	74 %
Helse Sør-Øst inkl. private ideelle sykehus	79 %	80 %	80 %	76 %	64 %

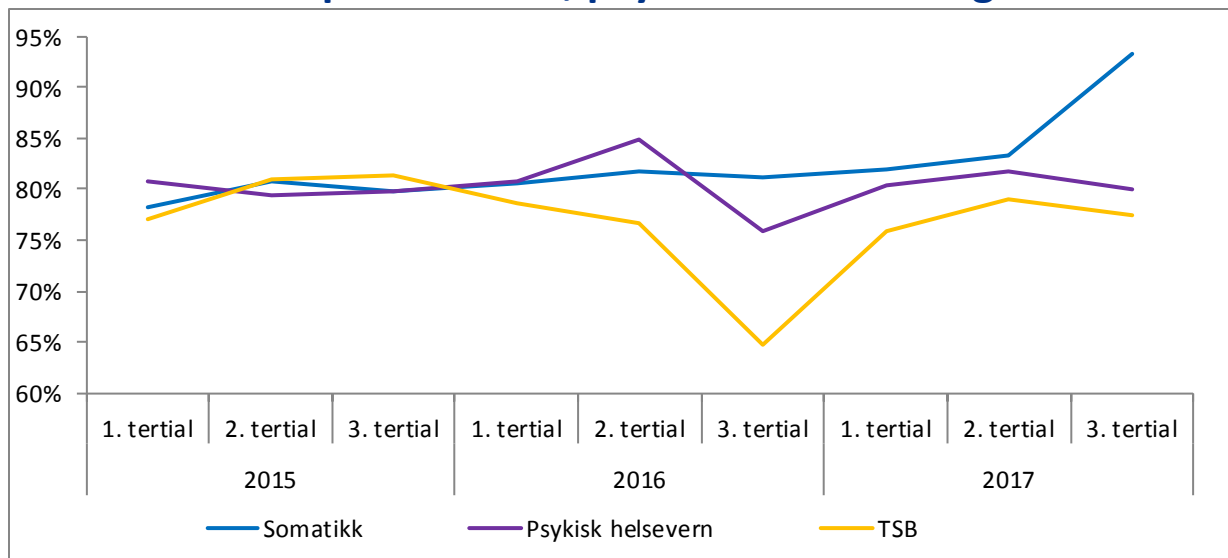
Andel korridorpasienter - somatikk



Andel korridorpasienter - somatikk	Des	Jan	HiÅ 2018	HiÅ 2017	HiÅ 2016
Akershus universitetssykehus HF	0,9 %	2,7 %	2,7 %	2,2 %	1,5 %
Oslo universitetssykehus HF	0,5 %	0,6 %	0,6 %	1,1 %	1,4 %
Sunnaas sykehus HF	0,0 %	0,0 %	0,0 %	0,0 %	0,0 %
Sykehuset i Vestfold HF	2,7 %	3,7 %	3,7 %	1,8 %	2,3 %
Sykehuset Innlandet HF	0,6 %	1,2 %	1,2 %	1,8 %	1,0 %
Sykehuset Telemark HF	0,6 %	1,0 %	1,0 %	1,5 %	3,3 %
Sykehuset Østfold HF	3,8 %	5,0 %	5,0 %	1,7 %	2,1 %
Sørlandet sykehus HF	0,9 %	1,0 %	1,0 %	1,2 %	0,3 %
Vestre Viken HF	1,5 %	3,3 %	3,3 %	1,9 %	2,5 %
Helse Sør-Øst foretaksgruppen	1,2 %	2,0 %	2,0 %	1,6 %	1,6 %
Betanien Hospital	0,0 %	0,0 %	0,0 %	0,0 %	0,0 %
Diakonhjemmet Sykehus	0,2 %	0,9 %	0,9 %	0,3 %	1,0 %
Lovisenberg Diakonale Sykehus	2,9 %	3,1 %	3,1 %	3,1 %	2,5 %
Martina Hansens Hospital	0,0 %	0,0 %	0,0 %	0,0 %	0,0 %
Revmatismesykehuset	0,0 %	0,0 %	0,0 %	0,0 %	0,0 %
Helse Sør-Øst inkl. private ideelle sykehus	1,2 %	1,9 %	1,9 %	1,5 %	1,6 %

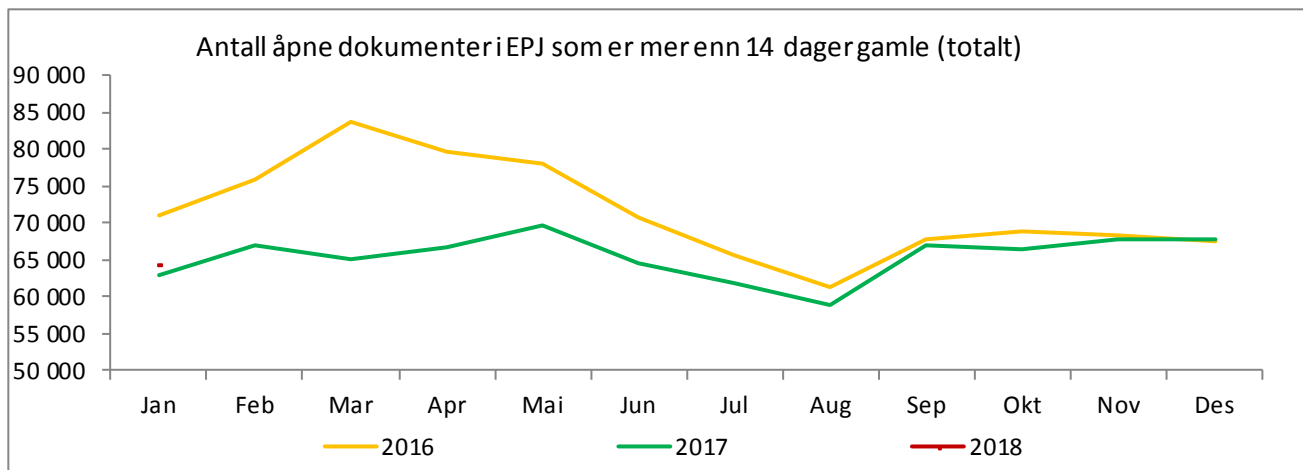
Andel epikriser

Tertialsvise tall på somatikk, psykisk helsevern og TSB



Andel epikriser sendt innen syv dager hittil i år per desember 2017	Somatikk		Psykisk helsevern		TSB	
	HiÅ 2017	HiÅ 2016	HiÅ 2017	HiÅ 2016	HiÅ 2017	HiÅ 2016
Akershus universitetssykehus HF	81,0 %	80,3 %	79,2 %	79,0 %	85,1 %	86,2 %
Oslo universitetssykehus HF	90,5 %	69,4 %	71,3 %	66,9 %	66,9 %	57,0 %
Sunnaas sykehus HF	78,1 %	73,5 %				
Sykehuset i Vestfold HF	89,3 %	88,8 %	68,9 %	66,8 %	54,4 %	60,8 %
Sykehuset Innlandet HF	86,0 %	85,2 %	79,9 %	80,8 %	85,9 %	82,6 %
Sykehuset Telemark HF	81,0 %	80,1 %	71,8 %	75,8 %	0,0 %	0,0 %
Sykehuset Østfold HF	80,2 %	80,0 %	87,8 %	92,7 %	95,3 %	95,2 %
Sørlandet sykehus HF	86,1 %	84,4 %	90,0 %	87,1 %	87,4 %	81,7 %
Vestre Viken HF	88,0 %	86,6 %	78,4 %	79,8 %	76,6 %	61,3 %
Helse Sør-Øst foretaksgruppen	86,0 %	80,6 %	79,2 %	79,4 %	76,6 %	72,7 %
Betanien Hospital	68,0 %	70,2 %				
Diakonhjemmet Sykehus	87,7 %	89,6 %	84,0 %	79,1 %	96,1 %	93,0 %
Lovisenberg Diakonale Sykehus	93,2 %	92,0 %	92,3 %	92,6 %	87,4 %	87,0 %
Martina Hansens Hospital	86,3 %	83,0 %				
Revmatismesykehuset	85,4 %	77,6 %				
Helse Sør-Øst inkl. private ideelle sykehus	86,2 %	81,1 %	80,7 %	80,5 %	77,5 %	73,4 %

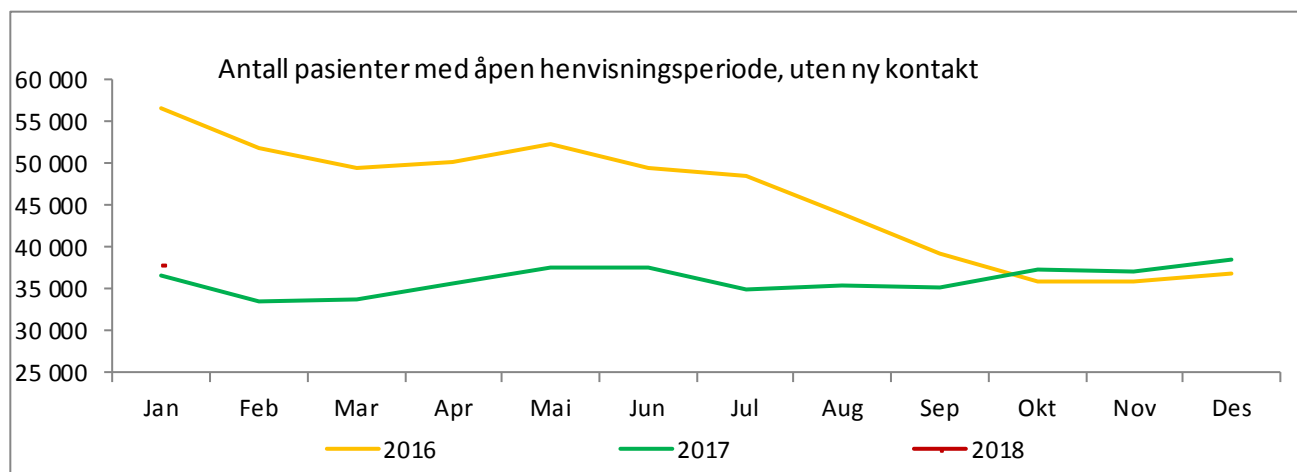
Antall åpne dokumenter i EPJ som er mer enn 14 dager gamle



Antall åpne dokumenter i EPJ som er mer enn 14 dager gamle (totalt)	Jan	Feb	Mar	Apr	Mai	Jun	Jul	Aug	Sep	Okt	Nov	Des
Akershus universitetssykehus HF	10 328											
Oslo universitetssykehus HF	20 841											
Sunnaas sykehus HF	618											
Sykehuset i Vestfold HF	1 421											
Sykehuset Innlandet HF	6 857											
Sykehuset Telemark HF	4 489											
Sykehuset Østfold HF	3 154											
Sørlandet sykehus HF	4 087											
Vestre Viken HF	8 109											
Helse Sør-Øst Foretaksgruppen	59 904											
Betanien Hospital	59											
Diakonhjemmet Sykehus	1 928											
Lovisenberg Diakonale Sykehus	1 793											
Martina Hansens Hospital	686											
Revmatismesykehuset	7											
Helse Sør-Øst inkl. private ideelle sykehus	64 377											

Et åpent dokument er et dokument som er opprettet, men som ikke er kvittert ut. Dokumentet kan være tomt eller ha ulike opplysninger om pasientforløpet/pasientbehandlingen.

Antall pasienter med åpen henvisningsperiode, uten ny kontakt



Antall pasienter med åpen henvisningsperiode, uten ny kontakt	2018											
	Jan	Feb	Mar	Apr	Mai	Jun	Jul	Aug	Sep	Okt	Nov	Des
Akershus universitetssykehus HF	3 261											
Oslo universitetssykehus HF	4 300											
Sunnaas sykehus HF	273											
Sykehuset i Vestfold HF	924											
Sykehuset Innlandet HF	3 239											
Sykehuset Telemark HF	1 271											
Sykehuset Østfold HF	727											
Sørlandet sykehus HF	2 083											
Vestre Viken HF	7 125											
Helse Sør-Øst Foretaksgruppen	23 203											
Betanien Hospital	119											
Diakonhjemmet Sykehus	1 403											
Lovisenberg Diakonale Sykehus	3 245											
Martina Hansens Hospital	10 070											
Revmatismesykehuset	0											
Helse Sør-Øst inkl. private ideelle sykehus	38 040											

Åpen henvisningsperiode uten ny kontakt representerer et pasientforløp som ikke er avsluttet, men hvor pasienten heller ikke har fått avtalt time eller tid til neste kontakt.

Antall liggedøgn utskrivningsklare pasienter - somatikk

Antall og andel liggedøgn utskrivningsklare pasienter - somatikk	Hittil i år per januar 2018			Hittil i år per januar 2017		
	Liggedøgn utskrivningsklare	Totalt antall liggedøgn	Andel	Liggedøgn utskrivningsklare	Totalt antall liggedøgn	Andel
Akershus universitetssykehus HF	411	19 043	2,2 %	335	19 114	1,8 %
Oslo universitetssykehus HF	400	41 719	1,0 %	219	42 232	0,5 %
Sunnaas sykehus HF	0	3 907	0,0 %	0	3 857	0,0 %
Sykehuset i Vestfold HF	607	10 632	5,7 %	488	10 368	4,7 %
Sykehuset Innlandet HF	636	20 664	3,1 %	788	20 300	3,9 %
Sykehuset Telemark HF	257	8 743	2,9 %	382	9 466	4,0 %
Sykehuset Østfold HF	317	13 134	2,4 %	181	16 325	1,1 %
Sørlandet sykehus HF	90	12 975	0,7 %	90	13 869	0,6 %
Vestre Viken HF	599	23 448	2,6 %	439	20 323	2,2 %
Helse Sør-Øst Foretaksgruppen	3 317	154 265	2,2 %	2 922	155 854	1,9 %
Betanien Hospital	13	530	2,5 %	0	553	0,0 %
Diakonhjemmet Sykehus	240	5 124	4,7 %	125	4 789	2,6 %
Lovisenberg Diakonale Sykehus	78	4 086	1,9 %	60	4 096	1,5 %
Martina Hansens Hospital	0	931	0,0 %	0	874	0,0 %
Revmatismesykehuset	0	732	0,0 %	0	714	0,0 %
Helse Sør-Øst inkl. private ideelle sykehus	3 648	165 668	2,2 %	3 107	166 880	1,9 %

Prioriteringsregelen – status hittil i år per tjenesteområde

Per helseforetak/sykehus

Helseforetak / sykehus	% endring hittil i år 2017 - 2018							
	Ventetider				Polikliniske konsultasjoner			
	Somatikk	VOP	BUP	TSB	Somatikk	VOP	BUP	TSB
Akershus universitetssykehus HF	8,7 %	2,8 %	16,4 %	-9,6 %	-2,1 %	-4,3 %	-2,3 %	-1,1 %
Oslo universitetssykehus HF	-6,1 %	0,6 %	-8,2 %	58,1 %	-1,0 %	0,7 %	-3,4 %	1,0 %
Sunnaas sykehus HF	17,7 %	0,0 %	0,0 %	0,0 %	40,1 %	0,0 %	0,0 %	0,0 %
Sykehuset i Vestfold HF	3,1 %	74,8 %	-11,0 %	1,7 %	6,3 %	18,5 %	-13,6 %	-6,2 %
Sykehuset Innlandet HF	13,7 %	-0,7 %	4,6 %	-6,7 %	1,7 %	-5,2 %	0,8 %	3,0 %
Sykehuset Telemark HF	0,4 %	9,2 %	2,6 %	40,9 %	-1,0 %	-15,9 %	-9,8 %	-12,5 %
Sykehuset Østfold HF	6,5 %	10,3 %	-6,4 %	-4,3 %	0,6 %	-13,4 %	-9,0 %	-3,0 %
Sørlandet sykehus HF	1,0 %	9,3 %	2,1 %	21,1 %	4,7 %	4,2 %	2,8 %	3,3 %
Vestre Viken HF	13,6 %	1,1 %	-3,9 %	-0,7 %	3,5 %	13,0 %	-6,4 %	-5,4 %
Helse Sør-Øst RHF						-46,9 %		-5,2 %
Helse Sør-Øst Foretaksgruppen	5,0 %	9,3 %	1,0 %	8,3 %	1,3 %	-0,5 %	-4,4 %	-2,2 %
Betanien Hospital	27,4 %				35,7 %			
Diakonhjemmet Sykehus	13,9 %	9,4 %	12,3 %	-9,0 %	-2,8 %	-14,0 %	2,5 %	-6,6 %
Lovisenberg Diakonale Sykehus	3,5 %	-3,0 %	19,6 %	-12,1 %	12,7 %	36,3 %	19,3 %	-0,7 %
Martina Hansens Hospital	9,3 %				-6,9 %			
Revmatismesykehuset	2,6 %				-26,2 %			
Helse Sør-Øst inkl. private ideelle sykehus	5,6 %	7,5 %	2,6 %	5,6 %	1,5 %	1,8 %	-3,2 %	-2,3 %

Ventetider per tjenesteområde

Gjennomsnittlig ventetid for avviklede pasienter	HiÅ 2018	HiÅ 2017	Endring	Endring i %
Somatikk	59,9	56,7	3,2	5,6 %
VoP - Psykisk helsevern for voksne	51,4	47,8	3,6	7,5 %
BUP - Psykisk helsevern for barn og unge	53,0	51,7	1,3	2,6 %
TSB - Tverrfaglig spesialisert behandling av rusmiddelmissbrukere	40,9	38,7	2,2	5,6 %
Helse Sør-Øst inkl. private ideelle sykehus og private rusinstitusjoner	59,1	56,0	3,1	5,6 %

Ventetider per tjenesteområde – hittil i år

Per helseforetak/sykehus

Ventetid hittil i år	Jan 2017				Jan 2018				Endring i % 2017 til 2018			
	Somatikk	VOP	BUP	TSB	Somatikk	VOP	BUP	TSB	Somatikk	VOP	BUP	TSB
Akershus universitetssykehus HF	55,1	53,9	48,0	49,1	59,9	55,4	55,8	44,4	8,7 %	2,8 %	16,4 %	-9,6 %
Oslo universitetssykehus HF	64,5	48,5	66,0	28,0	60,6	48,8	60,6	44,3	-6,1 %	0,6 %	-8,2 %	58,1 %
Sunnaas sykehus HF	51,0				60,0				17,7 %			
Sykehuset i Vestfold HF	57,7	38,4	54,6	29,8	59,5	67,1	48,6	30,3	3,1 %	74,8 %	-11,0 %	1,7 %
Sykehuset Innlandet HF	48,5	44,1	49,8	47,1	55,1	43,8	52,1	44,0	13,7 %	-0,7 %	4,6 %	-6,7 %
Sykehuset Telemark HF	57,1	49,1	44,8	33,4	57,3	53,7	46,0	47,1	0,4 %	9,2 %	2,6 %	40,9 %
Sykehuset Østfold HF	54,1	48,3	58,4	26,8	57,6	53,2	54,6	25,6	6,5 %	10,3 %	-6,4 %	-4,3 %
Sørlandet sykehus HF	57,2	43,8	40,3	27,2	57,8	47,9	41,2	33,0	1,0 %	9,3 %	2,1 %	21,1 %
Vestre Viken HF	54,2	44,7	56,1	41,8	61,6	45,2	54,0	41,5	13,6 %	1,1 %	-3,9 %	-0,7 %
Helse Sør-Øst RHF												
Helse Sør-Øst Foretaksgruppen	56,0	46,6	51,6	34,9	58,8	50,9	52,1	37,9	5,0 %	9,3 %	1,0 %	8,3 %
Betanien Hospital	57,6				73,3				27,4 %			
Diakonhjemmet Sykehus	49,1	39,3	65,7	47,0	55,9	43,0	73,7	42,8	13,9 %	9,4 %	12,3 %	-9,0 %
Lovisenberg Diakonale Sykehus	87,1	60,0	48,6	53,3	90,1	58,2	58,2	46,8	3,5 %	-3,0 %	19,6 %	-12,1 %
Martina Hansens Hospital	53,3				58,2				9,3 %			
Revmatismesykehuset	64,5				66,1				2,6 %			
Helse Sør-Øst inkl. private ideelle sykehus	56,7	47,8	51,7	38,7	59,9	51,4	53,0	40,9	5,6 %	7,5 %	2,6 %	5,6 %

Ventetider per tjenesteområde – endring fra forrige år

Per helseforetak/sykehus

Ventetid	2017				Hittil i år - Jan 2018				Endring i % 2017 til HiÅ 2018			
	Somatikk	VOP	BUP	TSB	Somatikk	VOP	BUP	TSB	Somatikk	VOP	BUP	TSB
Akershus universitetssykehus HF	58,4	50,8	49,4	41,9	59,9	55,4	55,8	44,4	2,5 %	9,0 %	13,0 %	6,1 %
Oslo universitetssykehus HF	60,9	48,0	62,9	25,8	60,6	48,8	60,6	44,3	-0,5 %	1,7 %	-3,7 %	71,9 %
Sunnaas sykehus HF	55,5				60,0				8,0 %			
Sykehuset i Vestfold HF	56,2	38,5	44,7	25,8	59,5	67,1	48,6	30,3	5,9 %	74,2 %	8,7 %	17,5 %
Sykehuset Innlandet HF	49,9	42,6	49,1	34,5	55,1	43,8	52,1	44,0	10,5 %	2,8 %	6,1 %	27,4 %
Sykehuset Telemark HF	57,3	49,0	43,8	36,8	57,3	53,7	46,0	47,1	0,1 %	9,5 %	5,0 %	28,0 %
Sykehuset Østfold HF	56,5	52,0	53,6	24,4	57,6	53,2	54,6	25,6	2,1 %	2,4 %	1,9 %	4,8 %
Sørlandet sykehus HF	57,9	45,3	35,8	29,2	57,8	47,9	41,2	33,0	-0,2 %	5,6 %	15,0 %	13,0 %
Vestre Viken HF	57,3	45,0	57,0	37,5	61,6	45,2	54,0	41,5	7,4 %	0,4 %	-5,3 %	10,7 %
Helse Sør-Øst RHF												
Betanien Hospital	68,0				73,3				7,9 %			
Diakonhjemmet Sykehus	56,3	35,0	62,7	45,2	55,9	43,0	73,7	42,8	-0,6 %	22,8 %	17,7 %	-5,4 %
Lovisenberg Diakonale Sykehus	89,0	54,5	52,4	46,1	90,1	58,2	58,2	46,8	1,3 %	6,7 %	10,9 %	1,6 %
Martina Hansens Hospital	52,1				58,2				11,8 %			
Revmatismesykehuset	63,3				66,1				4,5 %			
Helse Sør-Øst inkl. private ideelle sykehus	57,6	46,7	50,0	36,8	59,9	51,4	53,0	40,9	4,0 %	10,1 %	5,9 %	11,0 %

Antall inntektsgivende polikliniske konsultasjoner per tjenesteområde

Antall inntektsgivende polikliniske konsultasjoner	HiÅ 2017-2018				F 2017 - årsestimat 2018			
	2017	2018	Endring	Endring i prosent	F 2017	Årsestimat 2018	Endring	Endring i prosent
Somatikk	278 960	283 094	4 134	1,5 %	3 045 294	3 123 655	78 361	2,6 %
VOP	82 764	84 238	1 474	1,8 %	870 007	930 922	60 915	7,0 %
BUP	41 203	39 881	-1 322	-3,2 %	419 836	444 550	24 714	5,9 %
Psykisk helsevern	123 967	124 119	152	0,1 %	1289 843	1375 472	85 629	6,6 %
TSB	23 392	22 853	- 539	-2,3 %	252 474	259 286	6 812	2,7 %

Antall inntektsgivende polikliniske konsultasjoner per tjenesteområde

Per helseforetak/sykehus

Polikliniske konsultasjoner	Hittil i år 2017				Hittil i år 2018				Endring i % 2017 til 2018			
	Somatikk	VOP	BUP	TSB	Somatikk	VOP	BUP	TSB	Somatikk	VOP	BUP	TSB
Akershus universitetssykehus HF	28 289	12 409	7 537	2 651	27 700	11 873	7 361	2 622	-2,1 %	-4,3 %	-2,3 %	-1,1 %
Oslo universitetssykehus HF	75 180	8 450	4 167	2 148	74 437	8 510	4 024	2 169	-1,0 %	0,7 %	-3,4 %	1,0 %
Sunnaas sykehus HF	329	-	-	-	461	-	-	-	40,1 %			
Sykehuset i Vestfold HF	21 855	6 254	3 704	2 126	23 226	7 409	3 200	1 994	6,3 %	18,5 %	-13,6 %	-6,2 %
Sykehuset Innlandet HF	31 908	10 581	4 760	2 068	32 441	10 036	4 796	2 131	1,7 %	-5,2 %	0,8 %	3,0 %
Sykehuset Telemark HF	14 883	5 831	2 330	1 150	14 740	4 902	2 102	1 006	-1,0 %	-15,9 %	-9,8 %	-12,5 %
Sykehuset Østfold HF	21 930	6 243	3 844	2 631	22 069	5 405	3 498	2 552	0,6 %	-13,4 %	-9,0 %	-3,0 %
Sørlandet sykehus HF	28 782	10 018	4 597	3 428	30 126	10 440	4 728	3 541	4,7 %	4,2 %	2,8 %	3,3 %
Vestre Viken HF	36 569	10 681	7 328	3 077	37 850	12 068	6 862	2 910	3,5 %	13,0 %	-6,4 %	-5,4 %
Helse Sør-Øst RHF	-	1 170	-	2 464	-	621	-	2 337		-46,9 %		-5,2 %
Helse Sør-Øst Foretaksgruppen	259 725	71 637	38 267	21 743	263 050	71 264	36 571	21 262	1,3 %	-0,5 %	-4,4 %	-2,2 %
Betanien Hospital	2 144	-	-	-	2 909	-	-	-	35,7 %			
Diakonhjemmet Sykehus	6 568	4 365	1 142	792	6 381	3 755	1 170	740	-2,8 %	-14,0 %	2,5 %	-6,6 %
Lovisenberg Diakonale Sykehus	5 893	6 762	1 794	857	6 641	9 219	2 140	851	12,7 %	36,3 %	19,3 %	-0,7 %
Martina Hansens Hospital	3 598	-	-	-	3 351	-	-	-	-6,9 %			
Revmatismesykehuset	1 032	-	-	-	762	-	-	-	-26,2 %			
Helse Sør-Øst inkl. private ideelle sykehus	278 960	82 764	41 203	23 392	283 094	84 238	39 881	22 853	1,5 %	1,8 %	-3,2 %	-2,3 %

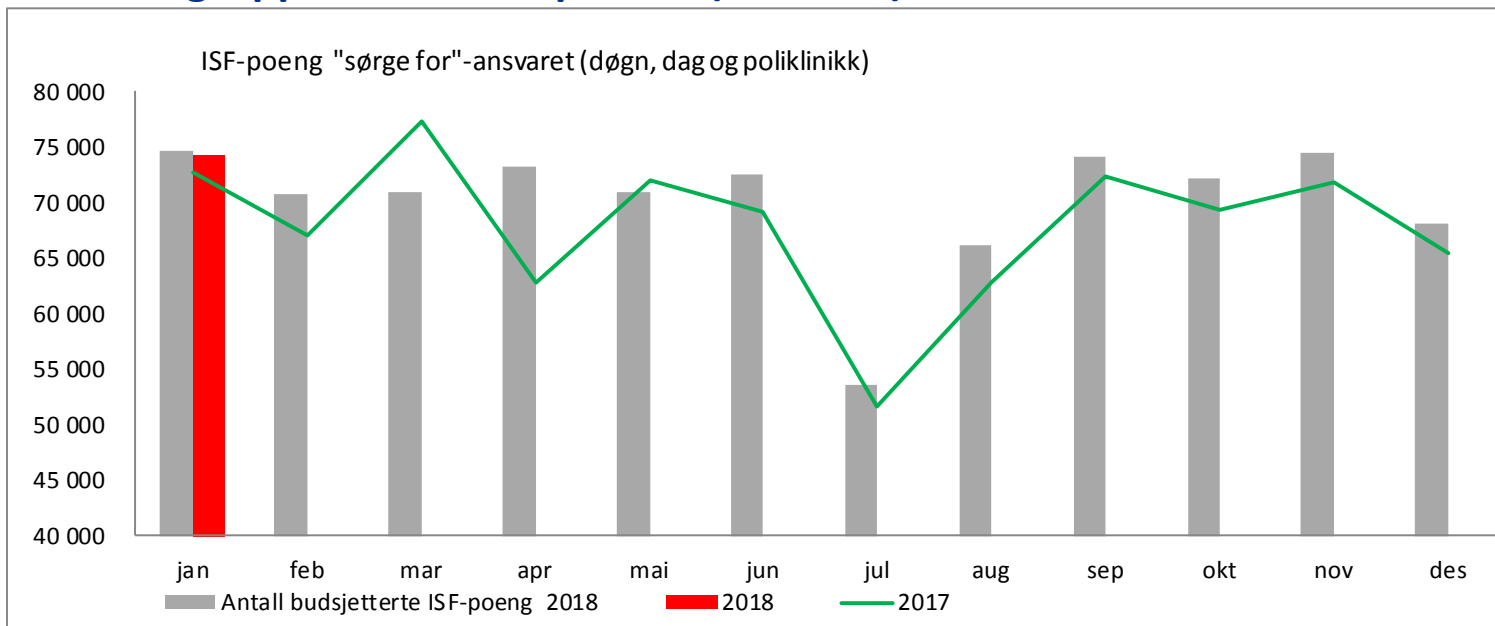
Poliklinikk – akkumulert avvik mot fjoråret

Per tjenesteområde

Polikliniske konsultasjoner per tjenesteområde - avvik mot fjoråret per foretak HiÅ	SOM		VOP		BUP		TSB	
	Avvik	Prosent	Avvik	Prosent	Avvik	Prosent	Avvik	Prosent
Akershus universitetssykehus HF	- 589	-2,1%	- 536	-4,3%	- 176	-2,3%	- 29	-1,1%
Oslo universitetssykehus HF	- 743	-1,0%	60	0,7%	- 143	-3,4%	21	1,0%
Sunnaas sykehus HF	132	40,1%						
Sykehuset i Vestfold HF	1 371	6,3%	1 155	18,5%	- 504	-13,6%	- 132	-6,2%
Sykehuset Innlandet HF	533	1,7%	- 545	-5,2%	36	0,8%	63	3,0%
Sykehuset Telemark HF	- 143	-1,0%	- 929	-15,9%	- 228	-9,8%	- 144	-12,5%
Sykehuset Østfold HF	139	0,6%	- 838	-13,4%	- 346	-9,0%	- 79	-3,0%
Sørlandet sykehus HF	1 344	4,7%	422	4,2%	131	2,8%	113	3,3%
Vestre Viken HF	1 281	3,5%	1 387	13,0%	- 466	-6,4%	- 167	-5,4%
Helse Sør-Øst RHF	0	0,0%	- 549	-46,9%	0	0,0%	- 127	-5,2%
Helse Sør-Øst foretaksgruppen	3 325	1,3%	- 373	-0,5%	-1 696	-4,4%	- 481	-2,2%
Betanien Hospital	765	35,7%						
Diakonhjemmet Sykehus	- 187	-2,8%	- 610	-14,0%	28	2,5%	- 52	-6,6%
Lovisenberg Diakonale Sykehus	748	12,7%	2 457	36,3%	346	19,3%	- 6	-0,7%
Martina Hansens Hospital	- 247	-6,9%						
Revmatismesykehuset	- 270	-26,2%						
Helse Sør-Øst inkl. private ideelle sykehus	4 134	1,5%	1 474	1,8%	-1 322	-3,2%	- 539	-2,3%

Aktivitet somatikk

Foretaksgruppen inkludert private (hittil i år)



ISF-poeng	Hittil i år				HiÅ 2017 mot HiÅ 2018		Årsestimat vs årsbudsjett		
	Faktisk	Budsjett	Avvik	Avvik i %	Δ	%	Estimat per januar	Avvik budsjett	%
ISF-poeng pasientbehandling									
ISF (døgn) iht. "sørge for"	54 243	54 973	- 729	-1,3 %	896	1,7 %	623 789	0	0,0 %
ISF (dag) iht. "sørge for"	6 541	6 262	280	4,5 %	- 50	-0,8 %	68 028	-2	0,0 %
ISF (poliklinikk) iht. "sørge for"	13 591	13 382	209	1,6 %	904	7,1 %	149 686	0	0,0 %
Herav ISF- poeng Raskere tilbake	188	53	134	250,7 %	188		1 370	430	45,7 %
ISF (døgn, dag og poli) iht. "sørge for"	74 376	74 617	- 240	-0,3 %	1 751	2,4 %	841 503	- 1	0,0 %
ISF-poeng legemidler									
Legemidler	3 362	3 450	- 88	-2,5 %	636	23,3 %	31 029	0	0,0 %
Nye legemidler	1 166	1 053	113	10,8 %	- 190		10 469	0	0,0 %
Totalt antall ISF-poeng (døgn, dag, poliklinikk og legemidler) iht. "sørge for"-ansvaret	78 904	79 119	- 215	-0,3 %	2 197	2,9 %	883 000	-1	0,0 %
Totalt antall ISF-poeng (dag, døgn og poliklinikk) fra egen og andre regioner	76 529	76 918	- 389	-0,5 %	1 604	2,1 %	867 681	-16	0,0 %

Aktivitet somatikk

ISF-poeng «sørge for»-ansvaret per utfører (hittil i år)

ISF-poeng iht. "sørge for"-ansvaret	Hittil i år				Årsest. mot årsbud.		Endring HiÅ 2017 - 2018	
	Faktisk	Budsjett	Avvik	Avvik i prosent	Δ	Prosent	Endring	Prosent
Akershus universitetssykehus HF	7 970	8 132	- 162	-2,0 %	0	0,0 %	91	1,2 %
Oslo universitetssykehus HF	19 596	19 846	- 250	-1,3 %	0	0,0 %	179	0,9 %
Sunnaas sykehus HF	461	410	51	12,6 %	0	0,0 %	58	14,5 %
Sykehuset i Vestfold HF	5 221	5 183	38	0,7 %	0	0,0 %	316	6,4 %
Sykehuset Innlandet HF	9 421	9 051	369	4,1 %	0	0,0 %	592	6,7 %
Sykehuset Telemark HF	3 664	3 850	- 186	-4,8 %	0	0,0 %	- 51	-1,4 %
Sykehuset Østfold HF	5 375	5 727	- 352	-6,1 %	0	0,0 %	- 26	-0,5 %
Sørlandet sykehus HF	6 472	6 541	- 69	-1,1 %	0	0,0 %	241	3,9 %
Vestre Viken HF	9 770	9 399	371	3,9 %	0	0,0 %	331	3,5 %
Helse Sør-Øst Foretaksgruppen	67 950	68 139	- 190	-0,3 %	0	0,0 %	1 729	2,6 %
Betanien Hospital	378	353	25	7,1 %	0	0,0 %	20	5,6 %
Diakonhjemmet Sykehus	1 959	1 959	0	0,0 %	0	0,0 %	116	6,3 %
Lovisenberg Diagonale Sykehus	1 658	1 647	11	0,7 %	0	0,0 %	93	5,9 %
Martina Hansens Hospital	682	725	- 42	-5,8 %	0	0,0 %	- 86	-11,2 %
Revmatismesykehuset	122	152	- 30	-19,6 %	- 1	-0,1 %	3	2,6 %
Helse Sør-Øst inkl. private ideelle sykehus	72 749	72 975	- 226	-0,3 %	- 1	0,0 %	1 875	2,6 %
Kjøp fra andre helseregioner	662	676	- 14	-2,1 %	0	0,0 %	41	6,6 %
Kjøp fra private avtaleparter	960	957	3	0,3 %	0	0,0 %	- 168	-14,9 %
Fritt behandlingsvalg	5	9	- 4	-42,0 %	0	0,0 %	2	
Sum ISF-poeng (døgn, dag og poliklinikk)	74 376	74 617	- 240	-0,3 %	- 1	0,0 %	1 751	2,4 %
Legemidler	3 362	3 450	- 88	-2,5 %	0	0,0 %	636	23,3 %
Nye legemidler	1 166	1 053	113	10,8 %	0	0,0 %	- 190	
Sum ISF-poeng iht "sørge for"-ansvaret	78 904	79 119	- 215	-0,3 %	- 1	0,0 %	2 197	2,9 %

Aktivitet somatikk

ISF-poeng «sørge for»-ansvaret (hittil i år)

ISF (døgn, dag, poli, legemidler, FBV) "sørge for"	Hittil i år				Årsest. mot årsbud.		Endring HiÅ 2018 - 2017	
	Faktisk	Budsjett	Avvik	Avvik i prosent	Δ	Prosent	Endring	Prosent
Akershus universitetssykehus HF	8 695	8 850	- 155	-1,7 %	0	0,0 %	194	2,3 %
Oslo universitetssykehus HF	19 920	20 170	- 250	-1,2 %	0	0,0 %	178	0,9 %
Sunnaas sykehus HF	461	410	51	12,6 %	0	0,0 %	58	14,5 %
Sykehuset i Vestfold HF	5 545	5 507	38	0,7 %	0	0,0 %	334	6,4 %
Sykehuset Innlandet HF	10 418	10 058	361	3,6 %	0	0,0 %	551	5,6 %
Sykehuset Telemark HF	3 979	4 165	- 186	-4,5 %	0	0,0 %	- 23	-0,6 %
Sykehuset Østfold HF	5 714	6 089	- 375	-6,2 %	0	0,0 %	- 26	-0,5 %
Sørlandet sykehus HF	7 117	7 216	- 98	-1,4 %	0	0,0 %	315	4,6 %
Vestre Viken HF	10 872	10 451	421	4,0 %	0	0,0 %	596	5,8 %
Helse Sør-Øst RHF	952	952	0	0,0 %	0	0,0 %	- 176	-15,6 %
Helse Sør-Øst Foretaksgruppen	73 674	73 867	- 193	-0,3 %	0	0,0 %	2 001	2,8 %
Betanien Hospital	378	353	25	7,1 %	0	0,0 %	20	5,6 %
Diakonhjemmet Sykehus	2 170	2 170	0	0,0 %	0	0,0 %	144	7,1 %
Lovisenberg Diakonale Sykehus	1 878	1 853	25	1,3 %	0	0,0 %	115	6,5 %
Martina Hansens Hospital	682	725	- 42	-5,8 %	0	0,0 %	- 86	-11,2 %
Revmatismesykehuset	122	152	- 30	-19,6 %	- 1	-0,1 %	3	2,6 %
Helse Sør-Øst inkl. private ideelle sykehus	78 904	79 119	- 215	-0,3 %	- 1	0,0 %	2 197	2,9 %

Aktivitet somatikk – raskere tilbake

ISF-poeng «sørge for»-ansvaret (hittil i år)

ISF-poeng iht. "sørge for"-ansvaret	Faktisk hittil i år				Herav "Raskere tilbake"			
	ISF (døgn) iht. "sørge for"	ISF (dag) iht. "sørge for"	ISF (poliklinikk) iht. "sørge for"	Totalt	ISF (døgn) iht. "sørge for"	ISF (dag) iht. "sørge for"	ISF (poliklinikk) iht. "sørge for"	Totalt
Akershus universitetssykehus HF	5 904	568	1 594	8 067	10	0	1	11
Oslo universitetssykehus HF	14 604	1 500	3 533	19 637	12	3	29	44
Sunnaas sykehus HF	439	0	22	461	0	0	8	8
Sykehuset i Vestfold HF	3 698	574	1 002	5 275	0	0	35	35
Sykehuset Innlandet HF	7 274	744	1 591	9 610	0	0	7	7
Sykehuset Telemark HF	2 623	420	646	3 689	0	0	6	6
Sykehuset Østfold HF	3 654	599	1 128	5 381	0	4	1	5
Sørlandet sykehus HF	4 722	624	1 241	6 586	0	0	1	1
Vestre Viken HF	7 253	774	1 841	9 868	10	56	5	71
Helse Sør-Øst RHF	649	303	0	952	0	0	0	-
Helse Sør-Øst Foretaksgruppen	50 821	6 106	12 599	69 526	32	63	93	188
Betanien Hospital	170	53	155	378	0	0	0	-
Diakonhjemmet Sykehus	1 566	76	348	1 990	0	0	0	-
Lovisenberg Diakonale Sykehus	1 179	231	268	1 678	0	0	0	-
Martina Hansens Hospital	447	74	161	682	0	0	0	-
Revmatismesykehuset	61	0	61	122	0	0	0	-
Helse Sør-Øst inkl. private ideelle sykehus	54 243	6 541	13 591	74 376	32	63	93	188

Aktivitet psykisk helsevern og TSB - poliklinikk

ISF-poeng «sørge for»-ansvaret per utfører (hittil i år)

Januar 2018 - hittil i år	VOP				BUP				TSB			
	Faktisk HiÅ	Budsjett HiÅ	Avvik	Avvik i prosent	Faktisk HiÅ	Budsjett HiÅ	Avvik	Avvik i prosent	Faktisk HiÅ	Budsjett HiÅ	Avvik	Avvik i prosent
ISF-poeng												
Akershus universitetssykehus HF	1 590	1 710	-120	-7,0 %	2 290	2 389	-99	-4,2 %	289	461	-172	-37,3 %
Oslo universitetssykehus HF	1 148	1 065	83	7,8 %	1 310	1 432	-122	-8,5 %	321	291	30	10,3 %
Sykehuset i Vestfold HF	1 145	1 090	56	5,1 %	1 134	1 538	-404	-26,2 %	271	348	-76	-21,9 %
Sykehuset Innlandet HF	1 465	1 456	9	0,6 %	1 505	1 538	-33	-2,2 %	303	356	-53	-14,8 %
Sykehuset Telemark HF	755	857	-102	-11,9 %	696	768	-71	-9,3 %	113	185	-72	-39,1 %
Sykehuset Østfold HF	733	927	-194	-21,0 %	1 155	1 301	-146	-11,2 %	317	458	-141	-30,8 %
Sørlandet sykehus HF	1 442	1 443	-1	0,0 %	1 405	1 405	-0	0,0 %	464	464	-0	0,0 %
Vestre Viken HF	1 691	1 640	51	3,1 %	2 175	2 265	-90	-4,0 %	429	610	-181	-29,7 %
Helse Sør-Øst Foretaksgruppen	9 970	10 188	-218	-2,1 %	11 670	12 636	-966	-7,6 %	2 508	3 173	-666	-21,0 %
Diakonhjemmet Sykehus	465	465	-	0,0 %	333	333	0	0,1 %	92	92	0	0,0 %
Lovisenberg Diakonale Sykehus	1 199	1 143	56	4,9 %	617	641	-24	-3,7 %	99	168	-69	-41,1 %
Helse Sør-Øst inkl. private ideelle sykehus	11 634	11 796	-162	-1,4 %	12 621	13 610	-989	-7,3 %	2 699	3 433	-735	-21,4 %
Kjøp fra andre helseregioner	23	-	23		-	-	-		-	-	-	
Kjøp fra private institusjoner	58	58	-	0,0 %	-	-	-		206	206	-	0,0 %
ISF- poeng Fritt behandlingsvalg	-	-	-		-	-	-		-	-	-	
Helse Sør-Øst inkludert kjøp (poliklinikk)	11 715	11 854	-139	-1,2 %	12 621	13 610	-989	-7,3 %	2 905	3 639	-735	-20,2 %

Aktivitet psykisk helsevern og TSB

Antall polikliniske konsultasjoner per ISF-poeng (hittil i år)

Faktisk hittil i år	Antall polikliniske konsultasjoner			Antall ISF-poeng			Antall polikliniske konsultasjoner per ISF-poeng		
	VOP	BUP	TSB	VOP	BUP	TSB	VOP	BUP	TSB
Januar 2018									
Akershus universitetssykehus HF	11 873	7 361	2 622	1 594	2 290	290	7,4	3,2	9,0
Oslo universitetssykehus HF	8 510	4 024	2 169	1 159	1 341	321	7,3	3,0	6,8
Sykehuset i Vestfold HF	7 409	3 200	1 994	1 145	1 134	271	6,5	2,8	7,3
Sykehuset Innlandet HF	10 036	4 796	2 131	1 465	1 505	303	6,9	3,2	7,0
Sykehuset Telemark HF	4 902	2 102	1 006	755	696	113	6,5	3,0	8,9
Sykehuset Østfold HF	5 405	3 498	2 552	758	1 156	318	7,1	3,0	8,0
Sørlandet sykehus HF	10 440	4 728	3 541	1 442	1 405	464	7,2	3,4	7,6
Vestre Viken HF	12 068	6 862	2 910	1 691	2 175	429	7,1	3,2	6,8
Helse Sør-Øst Foretaksgruppen	71 264	36 571	21 262	10 068	11 702	2 716	7,1	3,1	7,8
Diakonhjemmet Sykehus	3 755	1 170	740	474	333	92	7,9	3,5	8,0
Lovisenberg Diakonale Sykehus	9 219	2 140	851	1 199	617	99	7,7	3,5	8,6
Helse Sør-Øst inkl. private ideelle sykehus og private institusjoner	84 238	39 881	22 853	11 741	12 652	2 907	7,2	3,2	7,9

Aktivitet

ISF-poeng fritt behandlingsvalg

ISF-poeng fritt behandlingsvalg	Januar 2018							
	Døgnbehandling		Dagbehandling		Poliklinisk virksomhet		Total	
	Faktisk	Faktisk HiÅ	Faktisk	Faktisk HiÅ	Faktisk	Faktisk HiÅ	Faktisk	Faktisk HiÅ
Akershus universitetssykehus HF	0	0	0	0	0	0	0	0
Oslo universitetssykehus HF	0	0	0	0	0	0	0	0
Sunnaas sykehus HF	0	0	0	0	0	0	0	0
Sykehuset i Vestfold HF	0	0	0	0	5	5	5	5
Sykehuset Innlandet HF	0	0	0	0	0	0	0	0
Sykehuset Telemark HF	0	0	0	0	0	0	0	0
Sykehuset Østfold HF	0	0	0	0	0	0	0	0
Sørlandet sykehus HF	0	0	0	0	0	0	0	0
Vestre Viken HF	0	0	0	0	0	0	0	0
Helse Sør-Øst RHF	0	0	0	0	0	0	0	0
Helse Sør-Øst Foretaksgruppen	0	0	0	0	5	5	5	5
Diakonhjemmet Sykehus	0	0	0	0	0	0	0	0
Lovisenberg Diakonale Sykehus	0	0	0	0	0	0	0	0
Helse Sør-Øst inkl. private ideelle sykehus	0	0	0	0	5	5	5	5

Aktivitet

Fritt behandlingsvalg – ISF-poeng og pasientbehandling

Fritt behandlingsvalg - ISF-poeng og antall behandlinger	Faktisk		Årsestimat
	Januar 2018	Hittil i år	
ISF-poeng - Pasienter bosatt i egen region behandlet innen Fritt behandlingsvalg			
Døgnbehandling	0	0	0
Dagbehandling	0	0	47
Poliklinisk virksomhet	5	5	64
Totalt antall ISF-poeng	5		
Somatikk			
Antall utskrivninger døgnbehandling	0	0	0
Antall liggedøgn døgnbehandling	0	0	0
Antall oppholdsdager dagbehandling	0	0	47
Antall inntektsgivende polikliniske konsultasjoner	0	0	0
VoP - Psykisk helsevern for voksne			
Antall utskrivninger døgnbehandling	0	0	14
Antall liggedøgn døgnbehandling	0	0	800
Antall oppholdsdager dagbehandling	0	0	0
Antall inntektsgivende polikliniske konsultasjoner	0	0	0
BUP - Psykisk helsevern for barn og unge			
Antall utskrivninger døgnbehandling	0	0	0
Antall liggedøgn døgnbehandling	0	0	0
Antall oppholdsdager dagbehandling	0	0	0
Antall inntektsgivende polikliniske konsultasjoner	0	0	0
TSB - Tverrfaglig spesialisert behandling av rusmiddelavhengige			
Antall utskrivninger døgnbehandling	0	0	10
Antall liggedøgn døgnbehandling	0	0	608
Antall oppholdsdager dagbehandling	0	0	0
Antall inntektsgivende polikliniske konsultasjoner	0	0	0

Aktivitet

Antall polikliniske konsultasjoner somatikk

Polikliniske konsultasjoner somatikk	Hittil i år				Årsestimat mot årsbudsjett		Endring HiÅ 2018 - 2017	
	Faktisk	Budsjett	Avvik	Avvik i prosent	Δ	Prosent	Endring	Prosent
Akershus universitetssykehus HF	27 700	26 530	1 170	4,4 %	0	0,0 %	-589	-2,1 %
Oslo universitetssykehus HF	74 437	74 437	0	0,0 %	0	0,0 %	-743	-1,0 %
Sunnaas sykehus HF	461	413	48	11,6 %	0	0,0 %	132	40,1 %
Sykehuset i Vestfold HF	23 226	23 481	-255	-1,1 %	0	0,0 %	1 371	6,3 %
Sykehuset Innlandet HF	32 441	32 764	-323	-1,0 %	0	0,0 %	533	1,7 %
Sykehuset Telemark HF	14 740	15 200	-460	-3,0 %	0	0,0 %	-143	-1,0 %
Sykehuset Østfold HF	22 069	22 647	-578	-2,6 %	0	0,0 %	139	0,6 %
Sørlandet sykehus HF	30 126	28 508	1 618	5,7 %	0	0,0 %	1 344	4,7 %
Vestre Viken HF	37 850	35 583	2 267	6,4 %	0	0,0 %	1 281	3,5 %
Helse Sør-Øst Foretaksgruppen	263 050	259 563	3 487	1,3 %	0	0,0 %	3 325	1,3 %
Betanien Hospital	2 909	2 053	856	41,7 %	0	0,0 %	765	35,7 %
Diakonhjemmet Sykehus	6 381	6 381	0	0,0 %	0	0,0 %	-187	-2,8 %
Lovisenberg Diakonale Sykehus	6 641	6 218	423	6,8 %	0	0,0 %	748	12,7 %
Martina Hansens Hospital	3 351	3 714	-363	-9,8 %	0	0,0 %	-247	-6,9 %
Revmatismesykehuset	762	1 067	-305	-28,6 %	0	0,0 %	-270	-26,2 %
Helse Sør-Øst inkl. private ideelle sykehus	283 094	278 996	4 098	1,5 %	0	0,0 %	4 134	1,5 %

Aktivitet

Antall polikliniske konsultasjoner psykisk helsevern og TSB (hittil i år)

Januar 2018 - hittil i år	VOP				BUP				TSB			
	Faktisk HiÅ	Budsjett HiÅ	Avvik	Avvik i prosent	Faktisk HiÅ	Budsjett HiÅ	Avvik	Avvik i prosent	Faktisk HiÅ	Budsjett HiÅ	Avvik	Avvik i prosent
Antall polikliniske konsultasjoner												
Akershus universitetssykehus HF	11 873	12 964	-1 091	-8,4 %	7 361	7 577	-216	-2,8 %	2 622	2 838	-216	-7,6 %
Oslo universitetssykehus HF	8 510	8 509	1	0,0 %	4 024	4 839	-815	-16,8 %	2 169	2 231	-62	-2,8 %
Sykehuset i Vestfold HF	7 409	7 243	166	2,3 %	3 200	4 538	-1 338	-29,5 %	1 994	2 631	-637	-24,2 %
Sykehuset Innlandet HF	10 036	10 538	-502	-4,8 %	4 796	4 984	-188	-3,8 %	2 131	2 390	-259	-10,8 %
Sykehuset Telemark HF	4 902	5 955	-1 053	-17,7 %	2 102	2 461	-359	-14,6 %	1 006	1 243	-237	-19,1 %
Sykehuset Østfold HF	5 405	6 915	-1 510	-21,8 %	3 498	4 201	-703	-16,7 %	2 552	2 833	-281	-9,9 %
Sørlandet sykehus HF	10 440	10 381	59	0,6 %	4 728	4 728	0	0,0 %	3 541	3 541	0	0,0 %
Vestre Viken HF	12 068	11 845	223	1,9 %	6 862	7 463	-601	-8,1 %	2 910	3 207	-297	-9,3 %
Helse Sør-Øst RHF	621	621	-	0,0 %					2 337	2 337	-	0,0 %
Helse Sør-Øst Foretaksgruppen	71 264	74 971	-3 707	-4,9 %	36 571	40 790	-4 219	-10,3 %	21 262	23 251	-1 989	-8,6 %
Diakonhjemmet Sykehus	3 755	3 755	-	0,0 %	1 170	1 170	-	0,0 %	740	740	1	0,1 %
Lovisenberg Diakonale Sykehus	9 219	8 133	1 086	13,4 %	2 140	2 170	-30	-1,4 %	851	853	-2	-0,2 %
Helse Sør-Øst inkl. private ideelle sykehus	84 238	86 859	-2 621	-3,0 %	39 881	44 130	-4 249	-9,6 %	22 853	24 844	-1 991	-8,0 %

Aktivitet

Antall polikliniske konsultasjoner VOP

Polikliniske konsultasjoner VOP	Hittil i år				Årsestimat mot årsbudsjett		Endring HiÅ 2017 - 2018	
	Faktisk	Budsjett	Avvik	Avvik i prosent	Δ	Prosent	Endring	Prosent
Akershus universitetssykehus HF	11 873	12 964	-1 091	-8,4 %	0	0,0 %	-536	-4,3 %
Oslo universitetssykehus HF	8 510	8 509	1	0,0 %	0	0,0 %	60	0,7 %
Sunnaas sykehus HF								
Sykehuset i Vestfold HF	7 409	7 243	166	2,3 %	0	0,0 %	1 155	18,5 %
Sykehuset Innlandet HF	10 036	10 538	-502	-4,8 %	0	0,0 %	-545	-5,2 %
Sykehuset Telemark HF	4 902	5 955	-1 053	-17,7 %	0	0,0 %	-929	-15,9 %
Sykehuset Østfold HF	5 405	6 915	-1 510	-21,8 %	0	0,0 %	-838	-13,4 %
Sørlandet sykehus HF	10 440	10 381	59	0,6 %	0	0,0 %	422	4,2 %
Vestre Viken HF	12 068	11 845	223	1,9 %	0	0,0 %	1 387	13,0 %
Helse Sør-Øst RHF	621	621	0	0,0 %	0	0,0 %	-549	-46,9 %
Helse Sør-Øst Foretaksgruppen	71 264	74 971	-3 707	-4,9 %	0	0,0 %	-373	-0,5 %
Betanien Hospital								
Diakonhjemmet Sykehus	3 755	3 755	0	0,0 %	0	0,0 %	-610	-14,0 %
Lovisenberg Diakonale Sykehus	9 219	8 133	1 086	13,4 %	0	0,0 %	2 457	36,3 %
Martina Hansens Hospital								
Revmatismesykehuset								
Helse Sør-Øst inkl. private ideelle sykehus	84 238	86 859	-2 621	-3,0 %	0	0,0 %	1 474	1,8 %

Aktivitet

Antall polikliniske konsultasjoner BUP

Polikliniske konsultasjoner BUP	Hittil i år				Årsestimat mot årsbudsjett		Endring HiÅ 2017 - 2018	
	Faktisk	Budsjett	Avvik	Avvik i prosent	Δ	Prosent	Endring	Prosent
Akershus universitetssykehus HF	7 361	7 577	-216	-2,8 %	0	0,0 %	-176	-2,3 %
Oslo universitetssykehus HF	4 024	4 839	-815	-16,8 %	0	0,0 %	-143	-3,4 %
Sunnaas sykehus HF								
Sykehuset i Vestfold HF	3 200	4 538	-1 338	-29,5 %	0	0,0 %	-504	-13,6 %
Sykehuset Innlandet HF	4 796	4 984	-188	-3,8 %	0	0,0 %	36	0,8 %
Sykehuset Telemark HF	2 102	2 461	-359	-14,6 %	0	0,0 %	-228	-9,8 %
Sykehuset Østfold HF	3 498	4 201	-703	-16,7 %	0	0,0 %	-346	-9,0 %
Sørlandet sykehus HF	4 728	4 728	0	0,0 %	0	0,0 %	131	2,8 %
Vestre Viken HF	6 862	7 463	-601	-8,1 %	0	0,0 %	-466	-6,4 %
Helse Sør-Øst RHF								
Helse Sør-Øst Foretaksgruppen	36 571	40 790	-4 219	-10,3 %	0	0,0 %	-1 696	-4,4 %
Betanien Hospital								
Diakonhjemmet Sykehus	1 170	1 170	0	0,0 %	0	0,0 %	28	2,5 %
Lovisenberg Diakonale Sykehus	2 140	2 170	-30	-1,4 %	0	0,0 %	346	19,3 %
Martina Hansens Hospital								
Revmatismesykehuset								
Helse Sør-Øst inkl. private ideelle sykehus	39 881	44 130	-4 249	-9,6 %	0	0,0 %	-1 322	-3,2 %

Aktivitet

Antall polikliniske konsultasjoner TSB

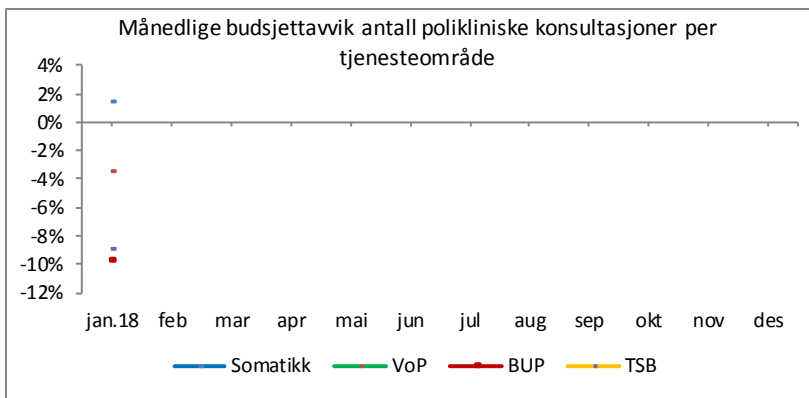
Polikliniske konsultasjoner TSB	Hittil i år				Årsestimat mot årsbudsjett		Endring HiÅ 2017 - 2018	
	Faktisk	Budsjett	Avvik	Avvik i prosent	Δ	Prosent	Endring	Prosent
Akershus universitetssykehus HF	2 622	2 838	-216	-7,6 %	0	0,0 %	-29	-1,1 %
Oslo universitetssykehus HF	2 169	2 231	-62	-2,8 %	0	0,0 %	21	1,0 %
Sunnaas sykehus HF								
Sykehuset i Vestfold HF	1 994	2 631	-637	-24,2 %	-1 690	-6,3 %	-132	-6,2 %
Sykehuset Innlandet HF	2 131	2 390	-259	-10,8 %	1	0,0 %	63	3,0 %
Sykehuset Telemark HF	1 006	1 243	-237	-19,1 %	0	0,0 %	-144	-12,5 %
Sykehuset Østfold HF	2 552	2 833	-281	-9,9 %	0	0,0 %	-79	-3,0 %
Sørlandet sykehus HF	3 541	3 541	0	0,0 %	0	0,0 %	113	3,3 %
Vestre Viken HF	2 910	3 207	-297	-9,3 %	0	0,0 %	-167	-5,4 %
Helse Sør-Øst RHF	2 337	2 337	0	0,0 %	0	0,0 %	-127	-5,2 %
Helse Sør-Øst Foretaksgruppen	21 262	23 251	-1 989	-8,6 %	-1 690	-0,7 %	-481	-2,2 %
Betanien Hospital								
Diakonhjemmet Sykehus	740	740	1	0,1 %	0	0,0 %	-52	-6,6 %
Lovisenberg Diakonale Sykehus	851	853	-2	-0,2 %	0	0,0 %	-6	-0,7 %
Martina Hansens Hospital								
Revmatismesykehuset								
Helse Sør-Øst inkl. private ideelle sykehus	22 853	24 844	-1 991	-8,0 %	-1 690	-0,6 %	-539	-2,3 %

Aktivitet

Antall polikliniske konsultasjoner «Raskere tilbake»

Polikliniske konsultasjoner	Faktisk hittil i år		Herav "Raskere tilbake"	
	Somatikk	VOP	Somatikk	VOP
Akershus universitetssykehus HF	27 700	11 873	0	0
Oslo universitetssykehus HF	74 437	8 510	0	0
Sunnaas sykehus HF	461	0	145	0
Sykehuset i Vestfold HF	23 226	7 409	622	402
Sykehuset Innlandet HF	32 441	10 036	117	0
Sykehuset Telemark HF	14 740	4 902	184	188
Sykehuset Østfold HF	22 069	5 405	16	0
Sørlandet sykehus HF	30 126	10 440	71	59
Vestre Viken HF	37 850	12 068	152	256
Helse Sør-Øst RHF	0	621	0	0
Helse Sør-Øst Foretaksgruppen	263 050	71 264	1 307	905
Betanien Hospital	2 909	0	0	0
Diakonhjemmet Sykehus	6 381	3 755	0	0
Lovisenberg Diakonale Sykehus	6 641	9 219	0	1 728
Martina Hansens Hospital	3 351	0	0	0
Revmatismesykehuset	762	0	0	0
Helse Sør-Øst inkl. private ideelle sykehus	283 094	84 238	1 307	2 633

Aktivitet (døgn, dag og poliklinikk) - alle tjenesteområder



Antall behandlinger	Januar 2018				Endring HiÅ 2017 2018		Årsestimat mot årsbudsjett	
	Faktisk	Budsjett	Avvik	Avvik i prosent	Δ	Prosent	Δ	Prosent
Somatikk								
Antall utskrivninger døgnbehandling	43 577	43 761	- 184	-0,4 %	- 173	-0,4 %	0	0,0 %
Antall liggedøgn døgnbehandling	165 192	161 900	3 292	2,0 %	- 850	-0,5 %	0	0,0 %
Antall oppholdsdager dagbehandling	29 634	28 609	1 025	3,6 %	1 233	4,3 %	0	0,0 %
Antall inntektsgivende polikliniske konsultasjoner	283 094	278 996	4 098	1,5 %	4 134	1,5 %	0	0,0 %
VoP - Psykisk helsevern for voksne								
Antall utskrivninger døgnbehandling	2 296	2 174	122	5,6 %	- 42	-1,8 %	1	0,0 %
Antall liggedøgn døgnbehandling	50 207	49 234	973	2,0 %	-2 243	-4,3 %	0	0,0 %
Antall oppholdsdager dagbehandling	20	137	- 117	-85,4 %	- 12	-37,5 %	0	0,0 %
Antall inntektsgivende polikliniske konsultasjoner	84 238	86 859	-2 621	-3,0 %	1 474	1,8 %	0	0,0 %
BUP - Psykisk helsevern for barn og unge								
Antall utskrivninger døgnbehandling	124	106	18	16,8 %	19	18,1 %	0	0,0 %
Antall liggedøgn døgnbehandling	5 506	4 985	521	10,4 %	1 035	23,2 %	0	0,0 %
Antall oppholdsdager dagbehandling	357	355	2	0,6 %	- 63	-15,0 %	0	0,0 %
Antall inntektsgivende polikliniske konsultasjoner	39 881	44 130	-4 249	-9,6 %	-1 322	-3,2 %	0	0,0 %
TSB - Tverrfaglig spesialisert behandling av rusmiddelavhengige								
Antall utskrivninger døgnbehandling	828	755	73	9,7 %	107	14,8 %	0	0,0 %
Antall liggedøgn døgnbehandling	33 757	33 380	377	1,1 %	1 355	4,2 %	0	0,0 %
Antall oppholdsdager dagbehandling	140	140	0	0,0 %	4	2,9 %	0	0,0 %
Antall inntektsgivende polikliniske konsultasjoner	22 853	24 844	-1 991	-8,0 %	- 539	-2,3 %	-1 690	-0,6 %

Poliklinikk – budsjettavvik hittil i år

Alle tjenesteområder

Polikliniske konsultasjoner per tjenesteområde - budsjettavvik per foretak HiÅ	SOM		VOP		BUP		TSB	
	Avvik	Prosent	Avvik	Prosent	Avvik	Prosent	Avvik	Prosent
Akershus universitetssykehus HF	1 170	4,4%	-1 091	-8,4%	- 216	-2,8%	- 216	-7,6%
Oslo universitetssykehus HF	0	0,0%	1	0,0%	- 815	-16,8%	- 62	-2,8%
Sunnaas sykehus HF	48	11,6%						
Sykehuset i Vestfold HF	- 255	-1,1%	166	2,4%	-1 338	-29,5%	- 637	-24,2%
Sykehuset Innlandet HF	- 323	-1,0%	- 502	-4,8%	- 188	-3,8%	- 259	-10,8%
Sykehuset Telemark HF	- 460	-3,0%	-1 053	-18,3%	- 359	-14,6%	- 237	-19,1%
Sykehuset Østfold HF	- 578	-2,6%	-1 510	-21,8%	- 703	-16,7%	- 281	-9,9%
Sørlandet sykehus HF	1 618	5,7%	59	0,6%	0	0,0%	0	0,0%
Vestre Viken HF	2 267	6,4%	223	1,9%	- 601	-8,1%	- 297	-9,3%
Helse Sør-Øst RHF			0	0,0%	0		0	0,0%
Helse Sør-Øst foretaksgruppen	3 487	1,3%	-3 707	-5,0%	-4 219	-10,3%	-1 989	-8,6%
Betanien Hospital	856	41,7%						
Diakonhjemmet Sykehus	0	0,0%	0	0,0%	0	0,0%	1	0,1%
Lovisenberg Diakonale Sykehus	423	6,8%	1 086	17,3%	- 30	-1,4%	- 2	-0,2%
Martina Hansens Hospital	- 363	-9,8%						
Revmatismesykehuset	- 305	-28,6%						
Helse Sør-Øst inkl. private ideelle sykehus	4 098	1,5%	-2 621	-3,1%	-4 249	-9,6%	-1 991	-8,0%

ISF-poeng psykisk helsevern og TSB – budsjettavvik hittil i år

«Sørge for»-ansvaret per utfører (hittil i år)

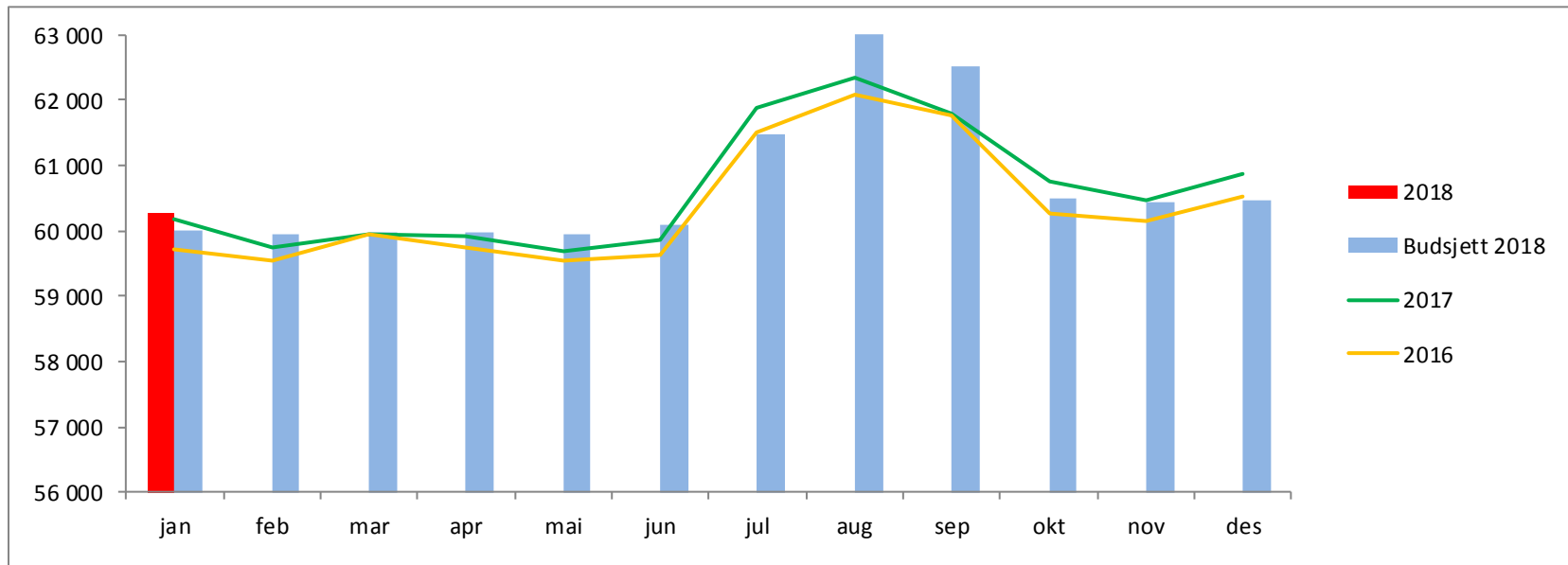
Januar 2018 - hittil i år	VOP				BUP				TSB			
	Faktisk HiÅ	Budsjett HiÅ	Avvik	Avvik i prosent	Faktisk HiÅ	Budsjett HiÅ	Avvik	Avvik i prosent	Faktisk HiÅ	Budsjett HiÅ	Avvik	Avvik i prosent
ISF-poeng												
Akershus universitetssykehus HF	1 590	1 710	-120	-7,0 %	2 290	2 389	-99	-4,2 %	289	461	-172	-37,3 %
Oslo universitetssykehus HF	1 148	1 065	83	7,8 %	1 310	1 432	-122	-8,5 %	321	291	30	10,3 %
Sykehuset i Vestfold HF	1 145	1 090	56	5,1 %	1 134	1 538	-404	-26,2 %	271	348	-76	-21,9 %
Sykehuset Innlandet HF	1 465	1 456	9	0,6 %	1 505	1 538	-33	-2,2 %	303	356	-53	-14,8 %
Sykehuset Telemark HF	755	857	-102	-11,9 %	696	768	-71	-9,3 %	113	185	-72	-39,1 %
Sykehuset Østfold HF	733	927	-194	-21,0 %	1 155	1 301	-146	-11,2 %	317	458	-141	-30,8 %
Sørlandet sykehus HF	1 442	1 443	-1	0,0 %	1 405	1 405	-0	0,0 %	464	464	-0	0,0 %
Vestre Viken HF	1 691	1 640	51	3,1 %	2 175	2 265	-90	-4,0 %	429	610	-181	-29,7 %
Helse Sør-Øst Foretaksgruppen	9 970	10 188	-218	-2,1 %	11 670	12 636	-966	-7,6 %	2 508	3 173	-666	-21,0 %
Diakonhjemmet Sykehus	465	465	-	0,0 %	333	333	0	0,1 %	92	92	0	0,0 %
Lovisenberg Diakonale Sykehus	1 199	1 143	56	4,9 %	617	641	-24	-3,7 %	99	168	-69	-41,1 %
Helse Sør-Øst inkl. private ideelle sykehus	11 634	11 796	-162	-1,4 %	12 621	13 610	-989	-7,3 %	2 699	3 433	-735	-21,4 %
Kjøp fra andre helseregioner	23	-	23		-	-	-		-	-	-	
Kjøp fra private institusjoner	58	58	-	0,0 %	-	-	-		206	206	-	0,0 %
ISF- poeng Fritt behandlingsvalg	-	-	-		-	-	-		-	-	-	
Helse Sør-Øst inkludert kjøp (poliklinikk)	11 715	11 854	-139	-1,2 %	12 621	13 610	-989	-7,3 %	2 905	3 639	-735	-20,2 %

Antall polikliniske konsultasjoner per ISF-poeng - hittil i år

Faktisk hittil i år	Antall polikliniske konsultasjoner			Antall ISF-poeng			Antall polikliniske konsultasjoner per ISF-poeng		
	VOP	BUP	TSB	VOP	BUP	TSB	VOP	BUP	TSB
Januar 2018									
Akershus universitetssykehus HF	11 873	7 361	2 622	1 594	2 290	290	7,4	3,2	9,0
Oslo universitetssykehus HF	8 510	4 024	2 169	1 159	1 341	321	7,3	3,0	6,8
Sykehuset i Vestfold HF	7 409	3 200	1 994	1 145	1 134	271	6,5	2,8	7,3
Sykehuset Innlandet HF	10 036	4 796	2 131	1 465	1 505	303	6,9	3,2	7,0
Sykehuset Telemark HF	4 902	2 102	1 006	755	696	113	6,5	3,0	8,9
Sykehuset Østfold HF	5 405	3 498	2 552	758	1 156	318	7,1	3,0	8,0
Sørlandet sykehus HF	10 440	4 728	3 541	1 442	1 405	464	7,2	3,4	7,6
Vestre Viken HF	12 068	6 862	2 910	1 691	2 175	429	7,1	3,2	6,8
Helse Sør-Øst Foretaksgruppen	71 264	36 571	21 262	10 068	11 702	2 716	7,1	3,1	7,8
Diakonhjemmet Sykehus	3 755	1 170	740	474	333	92	7,9	3,5	8,0
Lovisenberg Diakonale Sykehus	9 219	2 140	851	1 199	617	99	7,7	3,5	8,6
Helse Sør-Øst inkl. private ideelle sykehus og private institusjoner	84 238	39 881	22 853	11 741	12 652	2 907	7,2	3,2	7,9

Bemanning

Månedsværk



Med brutto månedsværk menes: All arbeidstid som er utbetalt omgjort til månedsværk. Alle som har mottatt lønn ligger inne i dette tallet. Dvs faste ansatte, vikarer, engasjement, ansatte som har permisjon med lønn, utvida arbeidstid leger, timelønn/merarbeid og overtid lønnet av foretaksgruppen.

Brutto månedsværk	Januar 2018				HiÅ 2017 - 2018 per jan		Totalt antall ansatte per jan (snitt)
	Faktisk	Budsjett	Avvik	Avvik i %	Endring 2017 - 2018	%-vis endring	
Akershus universitetssykehus HF	6 565	6 731	- 166	-2,5 %	- 35	-0,5%	8 834
Oslo universitetssykehus HF	18 935	18 824	111	0,6 %	230	1,2%	23 434
Sunnaas sykehus HF	557	565	- 8	-1,5 %	- 19	-3,3%	774
Sykehusapotekene HF	699	694	5	0,7 %	15	2,1%	829
Sykehuset i Vestfold HF	4 039	4 086	- 47	-1,2 %	- 29	-0,7%	5 320
Sykehuset Innlandet HF	7 395	7 285	110	1,5 %	- 7	-0,1%	9 961
Sykehuset Telemark HF	2 901	2 854	47	1,6 %	- 105	-3,5%	3 854
Sykehuset Østfold HF	4 906	4 863	44	0,9 %	31	0,6%	6 786
Sykehuspartner HF	1 369	1 332	37	2,8 %	- 31	-2,2%	1 400
Sørlandet sykehus HF	5 611	5 584	27	0,5 %	13	0,2%	7 267
Vestre Viken HF	7 122	7 014	108	1,5 %	15	0,2%	9 302
Helse Sør-Øst RHF	163	175	- 12	-6,9 %	6	3,6%	177
Helse Sør-Øst Foretaksgruppen	60 260	60 006	254	0,4 %	83	0,1%	77 938

Bemanning

Innleie helsepersonell - og lønnskostnader

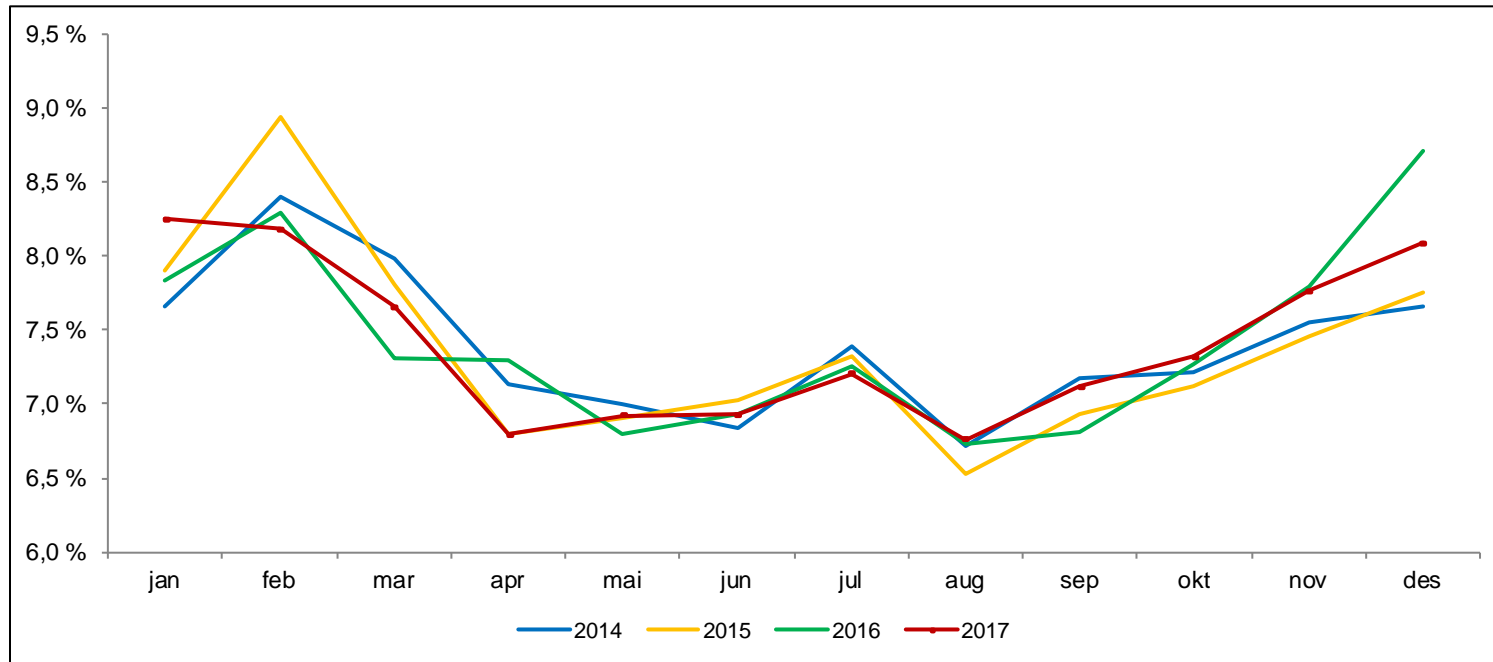


Foretak	Innleie helsepersonell hittil i år				Lønnskostnad eks. pensjon hittil i år				Avvik HiÅ innleie og lønn	
	Faktisk	Budsjett	Avvik	Avvik i %	Faktisk	Budsjett	Avvik	Avvik i %	Sum	Avvik i %
Akershus universitetssykehus HF	3 893	4 662	- 769	-16,5 %	407 308	409 059	-1 751	-0,4 %	-2 521	-0,6 %
Oslo universitetssykehus HF	14 498	13 820	678	4,9 %	1 180 641	1 187 229	-6 588	-0,6 %	-5 910	-0,5 %
Sunnaas sykehus HF	0	0	0	0,0 %	31 113	32 299	-1 186	-3,7 %	-1 186	-3,8 %
Sykehusapotekene HF	0	0	0	0,0 %	38 489	39 703	-1 215	-3,1 %	-1 215	-3,2 %
Sykehuset i Vestfold HF	399	372	28	7,5 %	239 854	241 594	-1 740	-0,7 %	-1 712	-0,7 %
Sykehuset Innlandet HF	5 090	3 973	1 118	28,1 %	429 283	416 492	12 792	3,1 %	13 910	3,2 %
Sykehuset Telemark HF	1 597	1 513	85	5,6 %	175 265	172 010	3 255	1,9 %	3 340	1,9 %
Sykehuset Østfold HF	2 970	214	2 756	1288,1 %	279 319	285 419	-6 100	-2,1 %	-3 344	-1,2 %
Sykehuspartner HF	0	0	0	0,0 %	75 996	76 030	- 34	0,0 %	- 34	0,0 %
Sørlandet sykehus HF	1 591	1 724	- 133	-7,7 %	320 707	320 883	- 176	-0,1 %	- 309	-0,1 %
Vestre Viken HF	785	968	- 183	-18,9 %	413 743	415 790	-2 047	-0,5 %	-2 230	-0,5 %
Helse Sør-Øst RHF	0	0	0	0,0 %	16 089	18 091	-2 002	-11,1 %	-2 002	-12,4 %
Helse Sør-Øst Foretaksgruppen	30 824	27 245	3 579	13,1 %	3 607 807	3 614 598	-6 791	-0,2 %	-3 213	-0,1 %

Lønnskostnad eks. pensjon defineres som sum av alle lønnskostnader med unntak av pensjonskostnader.

Bemanning

Sykefravær



Bemanning

Sykefravær per foretak

Helseforetak	Sykefravær					
	Desember 2017	Desember 2016	Desember 2015	Hittil i år 2017	Hittil i år 2016	Hittil i år 2015
Akershus universitetssykehus HF	8,4 %	9,9 %	8,5 %	7,9 %	8,3 %	8,3 %
Oslo universitetssykehus HF	8,1 %	8,6 %	7,8 %	7,4 %	7,4 %	7,5 %
Sunnaas sykehus HF	6,8 %	9,3 %	7,4 %	8,3 %	7,3 %	6,7 %
Sykehusapotekene HF	7,2 %	8,6 %	7,8 %	6,9 %	6,8 %	8,9 %
Sykehuset i Vestfold HF	8,0 %	8,5 %	7,8 %	7,2 %	7,0 %	7,1 %
Sykehuset Innlandet HF	8,4 %	8,8 %	7,4 %	7,7 %	7,5 %	7,3 %
Sykehuset Telemark HF	7,8 %	8,1 %	7,1 %	6,8 %	6,9 %	7,0 %
Sykehuset Østfold HF	8,3 %	8,8 %	9,3 %	7,6 %	8,2 %	7,7 %
Sykehuspartner HF	6,4 %	7,5 %		5,8 %	6,4 %	
Sørlandet sykehus HF	7,5 %	7,7 %	6,6 %	6,9 %	6,6 %	6,5 %
Vestre Viken HF	8,5 %	9,2 %	7,7 %	7,9 %	7,5 %	7,4 %
Helse Sør-Øst Sykehuspartner			5,6 %			5,3 %
Helse Sør-Øst RHF	4,4 %	4,3 %	3,6 %	2,8 %	3,4 %	2,8 %
Helse Sør-Øst Foretaksgruppen	8,1 %	8,7 %	7,8 %	7,4 %	7,4 %	7,4 %

Bemanning

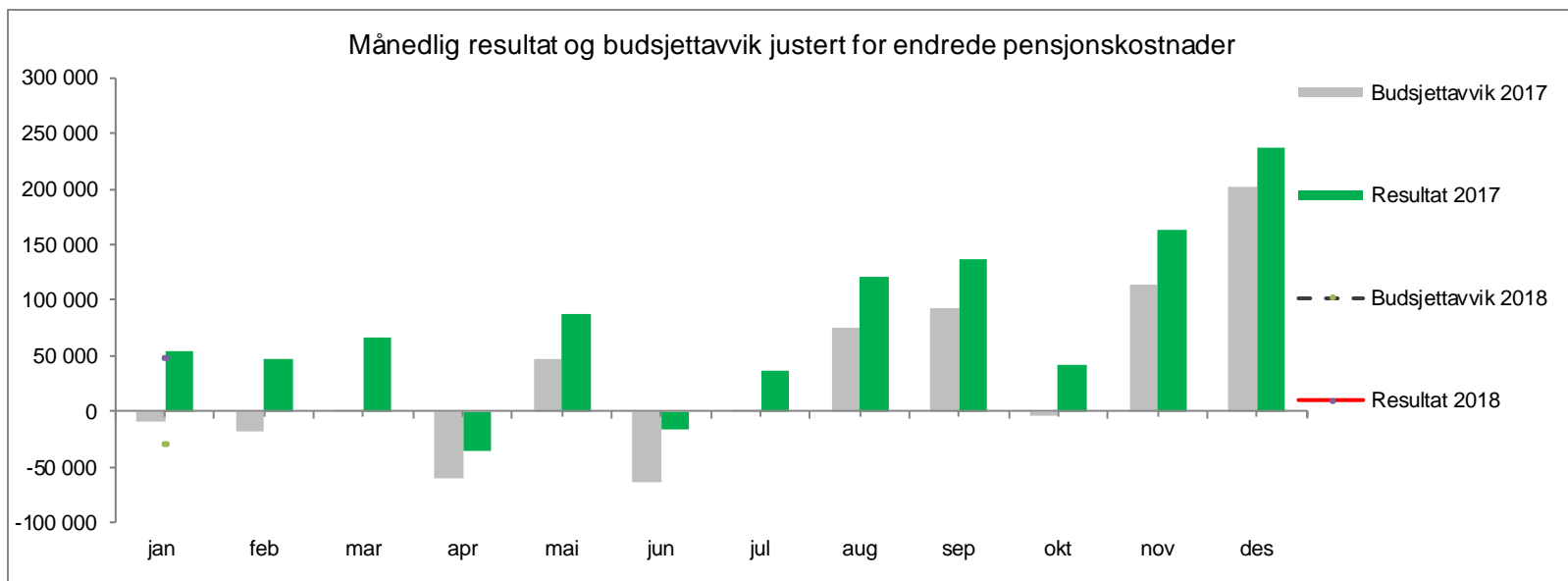
Fast ansatte - deltid

Helseforetak	Fast ansatte					
	Totalt antall fast ansatte	Herav deltid	Andel deltid	Gj.snittlig juridisk stillingsprosent	Korrigert andel deltid	Gj.snittlig korr. stillingsprosent
Akershus universitetssykehus HF	6 152	1 552	25,2 %	90,7 %	21,9 %	91,6 %
Oslo universitetssykehus HF	16 810	2 681	15,9 %	93,8 %	14,0 %	94,4 %
Sunnaas sykehus HF	522	114	21,8 %	91,2 %	18,8 %	92,5 %
Sykehusapotekene HF	723	130	18,0 %	95,5 %	10,1 %	97,3 %
Sykehuset i Vestfold HF	4 223	1 557	36,9 %	86,5 %	31,3 %	88,3 %
Sykehuset Innlandet HF	7 209	2 711	37,6 %	87,4 %	30,7 %	89,6 %
Sykehuset Telemark HF	2 956	1 123	38,0 %	87,4 %	33,0 %	88,9 %
Sykehuset Østfold HF	4 837	1 901	39,3 %	86,2 %	35,2 %	87,5 %
Sykehuspartner HF	1 351	29	2,1 %	99,1 %	1,9 %	99,1 %
Sørlandet sykehus HF	5 382	1 983	36,8 %	86,7 %	29,7 %	89,0 %
Vestre Viken HF	6 654	2 133	32,1 %	89,4 %	28,2 %	90,6 %
Helse Sør-Øst RHF	164	3	1,8 %	99,3 %	1,2 %	99,5 %
Helse Sør-Øst Foretaksgruppen	56 983	15 917	27,9 %	90,1 %	23,9 %	91,4 %

Kolonnen korrigert andel deltid viser andel deltidsansatte fratrukket de som arbeider deltid på grunn av ulike individuelle forhold som det ikke er aktuelt å endre for eksempel rettighetspermisjoner, delvis uførepensjon og godkjente bierverv ved høgskole /universitet. Denne indikatoren gir derfor uttrykk for potensialet for reduksjon av det samlede deltidsomfanget. Forskjellen mellom totalt antall ansatte og totalt antall fast ansatte består i midlertidige ansatte. Midlertidige ansatte er igjen delt inn i vikarer, utdanningsstillinger, timelønnede og engasjementer.

Resultat

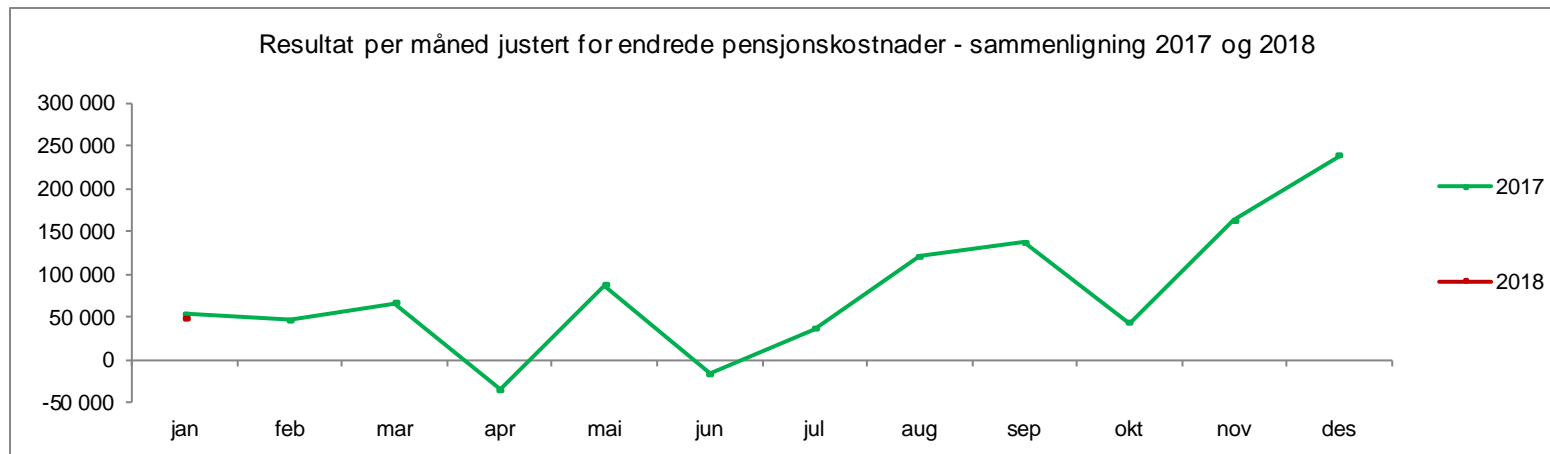
Per foretak



Resultat	Denne periode		Årsestimat vs. Årsbudsjett		
	Faktisk	Budsjett-avvik	Estimat	Budsjett	Avvik
Akershus universitetssykehus HF	9 034	- 133	110 000	110 000	0
Oslo universitetssykehus HF	-15 098	-29 681	175 000	175 000	0
Sunnaas sykehus HF	3 509	2 092	17 000	17 000	0
Sykehusapotekene HF	2 699	2 883	1 000	1 000	0
Sykehuset i Vestfold HF	10 078	78	120 000	120 000	0
Sykehuset Innlandet HF	8 891	557	100 000	100 000	0
Sykehuset Telemark HF	-6 073	-8 573	30 000	30 000	0
Sykehuset Østfold HF	-18 210	- 710	-210 000	-210 000	0
Sykehuspartner HF	17 615	6 683	40 000	40 000	0
Sørlandet sykehus HF	4 744	-1 506	75 000	75 000	0
Vestre Viken HF	15 353	-1 313	200 000	200 000	0
Helse Sør-Øst RHF	16 298	- 364	200 000	200 000	0
Sum Helse Sør-Øst	48 841	-29 986	858 000	858 000	0

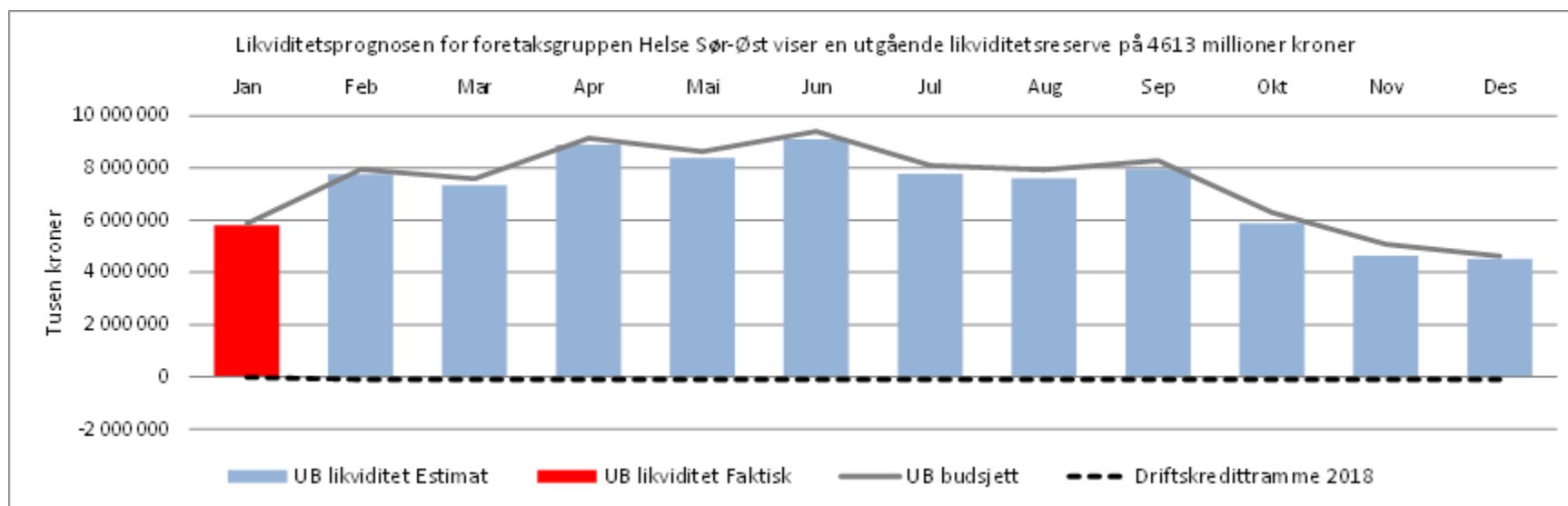
Resultat

Per foretak, endring 2017 til 2018



Resultat	Denne periode			Budsjettavvik hittil i år		
	2018	2017	Endring 2017-2018	2018	2017	Endring 2017-2018
Akershus universitetssykehus HF	9 034	8 226	808	- 133	-3 775	3 642
Oslo universitetssykehus HF	-15 098	7 507	-22 605	-29 681	-13 326	-16 355
Sunnaas sykehus HF	3 509	3 279	229	2 092	1 529	563
Sykehusapotekene HF	2 699	3 904	-1 204	2 883	3 530	- 647
Sykehuset i Vestfold HF	10 078	7 120	2 958	78	49	28
Sykehuset Innlandet HF	8 891	11 123	-2 233	557	4 457	-3 900
Sykehuset Telemark HF	-6 073	362	-6 435	-8 573	2 446	-11 018
Sykehuset Østfold HF	-18 210	-23 270	5 059	- 710	-1 270	559
Sykehuspartner HF	17 615	-14 180	31 796	6 683	-4 848	11 531
Sørlandet sykehus HF	4 744	4 823	- 79	-1 506	-1 844	338
Vestre Viken HF	15 353	22 730	-7 377	-1 313	646	-1 959
Helse Sør-Øst RHF	16 298	21 862	-5 564	- 364	3 529	-3 893
Sum Helse Sør-Øst	48 841	53 487	-4 646	-29 986	-8 876	-21 110

Likviditetsutvikling



Helse Sør-Øst Foretaksgruppen	Januar 2018
Bankinnskudd alle banker	5 718 000
<i>Hvorav forskudd fra HOD</i>	-
Innestående på driftskreditkonto i Norges Bank	34 000
Netto bankbeholdning	5 752 000
Innskudd bank fratrukket forskudd	5 718 000
Sum ubenyttet trekk og innestående på driftskreditkonto i Norges Bank	48 000
Reell likviditetsreserve	5 766 000
<i>Innvilget driftskredittramme i Norges Bank</i>	14 000

Investeringer 2018 per helseforetak

	Faktisk HiÅ	Budsjett HiÅ	Avvik	Estimat 2018	Budsjett 2018	Avvik
Akershus universitetssykehus	1 000	1 000	-	94 000	94 000	-
Oslo universitetssykehus	22 000	92 000	-70 000	1 310 000	1 310 000	-
Sunnaas sykehus	-	1 000	-1 000	15 000	15 000	-
Sykehusapotekene	1 000	-	1 000	65 000	65 000	-
Sykehuset i Vestfold	53 000	52 000	1 000	784 000	784 000	-
Sykehuset Innlandet	9 000	11 000	-2 000	237 000	237 000	-
Sykehuset Telemark	1 000	4 000	-3 000	80 000	80 000	-
Sykehuset Østfold	3 000	4 000	-1 000	50 000	50 000	-
Sørlandet sykehus	14 000	20 000	-6 000	227 000	227 000	-
Vestre Viken	26 000	25 000	1 000	376 000	376 000	-
Sykehuspartner	33 000	78 000	-45 000	949 000	918 000	31 000
Helse Sør-Øst RHF inkl. Digital Fornying	44 000	61 000	-17 000	1 604 000	1 661 000	-57 000
Risikobuffer Helse Sør-Øst RHF	-	-	-	200 000	200 000	-
Sum investeringer	208 000	349 000	-141 000	5 991 000	6 017 000	-26 000
Egenkapitalinnskudd til pensjonskassen	-	-	-	219 000	219 000	-
Helse Sør-Øst Foretaksgruppen	208 000	349 000	-141 000	6 210 000	6 236 000	-26 000

Tall i tusen kroner